

Infolettre No 4/2025

Juin 2025

Actualité de la statistique jurassienne

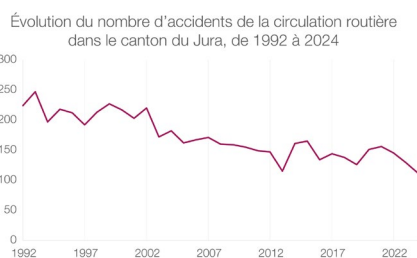
Diminution des accidents de la circulation en 2024

En 2024, le canton du Jura a enregistré 111 accidents de la circulation routière avec victimes, soit une baisse de 14% par rapport à 2023 et de 23% en comparaison avec 2022. Le nombre d'accidents, en 2024, a atteint son plus bas niveau depuis le début des statistiques en 1979, où l'on en dénombrait alors 228. Cette tendance à la baisse se confirme depuis plusieurs années, avec une réduction de près de 50% des accidents entre 2000 et 2024.

Le nombre de décès sur les routes jurassiennes reste stable par rapport à 2023, avec 1 personne tuée en 2024 (un conducteur). Depuis 2005, la mortalité sur les routes du canton oscille entre 1 et 6 décès annuels, loin des 25 décès enregistrés en 1979. Au total, 144 victimes d'accidents de la circulation ont été dénombrées en 2024, soit 18 de moins qu'en 2023. Comme par le passé, les conducteurs demeurent les principales victimes des accidents de la circulation et ils représentent 79% des blessés graves (sur les 28 blessés graves, 22 sont des conducteurs) et 80% des blessés légers.

Par ailleurs, 58 accidents de la circulation se sont produits en localité, 44 hors localité et 9 sur l'autoroute.

Les données concernant les accidents de la circulation routière avec victimes, selon le degré de gravité et le lieu, ainsi que les détails sur les victimes d'accidents sont disponibles [sur le lien suivant](#).



[Cliquez sur l'image pour l'agrandir](#)

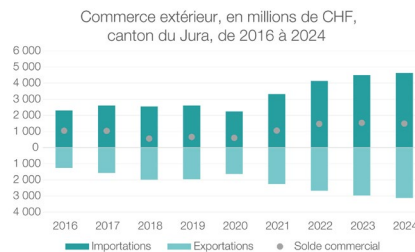
Nouvelle progression des échanges extérieurs en 2024

En 2024, les échanges commerciaux du canton du Jura ont poursuivi leur croissance. Les exportations atteignent un nouveau sommet à 4.62 milliards de francs (total général incluant les métaux précieux, les pierres gemmes, les objets d'art et les antiquités), soit une augmentation de 2.8% par rapport à 2023. Ceci représente plus de 61 000 CHF d'exportations par habitant, positionnant ainsi le canton du Jura comme le 5^{ème} canton le plus exportateur de Suisse (en termes d'exportations par habitant).

Les importations se chiffrent à 3.13 milliards de francs, en hausse de 5.5% sur un an. Le commerce extérieur jurassien demeure fortement concentré sur les produits manufacturés qui représentent 96.3% des importations (soit 3.01 milliards de francs) et 99.1% des exportations (soit 4.58 milliards de francs).

Le solde de la balance commerciale reste excédentaire et s'établit à près de 1.5 milliard de francs, légèrement en retrait (-2.6 %) par rapport au record de 2023.

Les données détaillées sur les exportations et les importations sont disponibles [sur le lien suivant](#).



[Cliquez sur l'image pour l'agrandir](#)

Plus d'un cinquième d'exploitations agricoles biologiques

Depuis 1975, la main-d'œuvre agricole dans le canton du Jura a connu une réduction marquée, passant de 5226 à 2762 emplois en 2024, soit une baisse de 47%. Ces dix dernières années, ces effectifs se maintiennent autour de 2800 emplois. Le secteur reste majoritairement masculin (68% de la main-d'œuvre agricole en 2024), avec une grande majorité de travailleurs suisses (94%). Par ailleurs, la proportion d'emplois à temps plein se situe autour de 53% depuis plus de 15 ans.

L'agriculture biologique continue son expansion dans le Jura et le nombre d'exploitations biologiques a doublé depuis 2011. Ces dernières représentent aujourd'hui 21.6% des exploitations (210 exploitations biologiques sur 973).

Les données concernant les exploitations agricoles, la main-d'œuvre agricole et les surfaces agricoles utiles peuvent être consultées [sur le lien suivant](#).

Statistique jurassienne

<http://stat.jura.ch/>

[Se désabonner](#)