

EVOLUTION MENSUELLE DU NOMBRE DES DEMANDEURS D'EMPLOI INSCRITS¹ ET DU TAUX DE CHOMAGE GLOBAL² DANS LE CANTON DU JURA

Tabl. 3.3.000

Source : Service des arts et métiers et du travail + SECO

ANNEES	1995		1996		1997		1998		1999		2000		2001		2002		2003		2004		2005	
		En %		En %		En %		En %		En %		En %		En %		En %		En %		En %		En %
Janvier	1'925	5.92	2'043	6.28	2'496	7.67	2'323	7.14	1'711	5.26	1273	3.91	1'012	3.11	1'515	4.65	2104	6.46				
Février	1'851	5.69	1'984	6.10	2'492	7.66	2'286	7.02	1'594	4.90	1235	3.79	1'013	3.11	1'591	4.89						
Mars	1'818	5.59	1'981	6.09	2'498	7.67	2'176	6.68	1'550	4.76	1256	3.86	980	3.01	1'598	4.91						
Avril	1'763	5.42	1'938	5.96	2'407	7.39	2'043	6.28	1'686	5.18	1180	3.62	938	2.88	1'596	4.90						
Mai	1'698	5.22	1'940	5.97	2'332	7.16	1'929	5.93	1'603	4.92	1063	3.27	965	2.96	1'577	4.84						
Juin	1'692	5.20	1'958	6.02	2'294	7.05	1'878	5.77	1'543	4.74	1036	3.18	997	3.06	1'595	4.90						
Juillet	1'778	5.47	2'116	6.50	2'288	7.03	1'808	5.55	1'539	4.73	1026	3.15	1'060	3.26	1'707	5.24						
Août	1'782	5.48	2'122	6.52	2'304	7.08	1'774	5.45	1'519	4.67	980	3.01	1'044	3.21	1'699	5.22						
Septembre	1'778	5.47	2'154	6.62	2'279	7.00	1'733	5.32	1'501	4.61	985	3.03	1'060	3.26	1'729	5.31						
Octobre	1'776	5.46	2'152	6.61	2'253	6.92	1'724	5.30	1'461	4.49	995	3.06	1'142	3.51	1'780	5.47						
Novembre	1'834	5.64	2'255	6.93	2'243	6.89	1'794	5.51	1'452	4.46	952	2.92	1'254	3.85	1'854	5.70						
Décembre	1'950	6.00	2'328	7.15	2'306	7.08	1'864	5.73	1'470	4.52	989	3.04	1'348	4.14	1'953	6.00						
Moyenne annuelle	1'804	5.55	2'081	6.40	2'349	7.22	1'944	5.97	1'552	4.77	1'081	3.32	1'068	3.28	1'683	5.17	0	0				0

Population active : 32'513 personnes dès décembre 1990 et 32'552 dès le 1.07.96 (Vellerat)

¹ **Demandeurs d'emploi inscrits**: toutes les personnes, au chômage ou non, inscrites à un office régional de placement, qui cherchent un emploi. On distingue les demandeurs d'emploi inscrits, sans travail et immédiatement disponibles (dans les 30 jours) pour placement, des autres demandeurs d'emploi non immédiatement disponibles pour placement et/ou qui ont un emploi (ou les deux). Appartiennent à cette dernière catégorie les personnes en programme d'occupation, de reconversion, de perfectionnement, celles en gain intermédiaire ou les autres demandeurs d'emploi non chômeurs (école de recrue, maladie, personne ayant encore un emploi).

² L'adjectif "**global**" vise à distinguer ce taux de chômage du taux habituel qui n'englobe que les chômeurs inscrits immédiatement disponibles (répertoriés dans les tableaux 3.5.1 et suivants). Dans le canton du Jura, la différence est la suivante: en moyenne pour l'année 1998, le taux de chômage habituel est de 3.85 % et le taux de chômage global est de 5.97 %.

EVOLUTION MENSUELLE DU NOMBRE DES DEMANDEURS D'EMPLOI INSCRITS¹ ET DU TAUX DE CHOMAGE GLOBAL² DANS LE *DISTRICT DE DELEMONT*

Tabl. 3.3.0001

Source : Service des arts et métiers et du travail + SECO

ANNEES	1995		1996		1997		1998		1999		2000		2001		2002		2003		2004		2005		
		En %		En %		En %		En %		En %		En %		En %		En %		En %		En %		En %	
Janvier	1'001	5.98	1'073	6.41	1'217	7.26	1'101	6.56	1'003	5.98	784	4.67	515	3.07	874	5.21	1273	7.59					
Février	949	5.67	1'011	6.04	1'219	7.27	1'089	6.49	998	5.95	714	4.26	533	3.18	944	5.63							
Mars	932	5.57	1'022	6.11	1'220	7.27	1'026	6.12	951	5.67	639	3.81	549	3.27	931	5.55							
Avril	900	5.38	1'004	6.00	1'208	7.20	1'028	6.13	895	5.34	617	3.68	503	3.00	929	5.54							
Mai	871	5.20	1'006	6.01	1'191	7.10	962	5.74	844	5.03	556	3.31	541	3.23	915	5.46							
Juin	882	5.27	1'003	5.99	1'175	7.01	949	5.66	817	4.87	541	3.23	528	3.15	916	5.46							
Juillet	934	5.58	1'065	6.35	1'165	6.95	925	5.51	827	4.93	545	3.25	579	3.45	987	5.88							
Août	918	5.49	1'026	6.12	1'180	7.04	936	5.58	806	4.81	527	3.14	577	3.44	992	5.91							
Septembre	912	5.45	1'037	6.18	1'135	6.77	890	5.31	792	4.72	532	3.17	574	3.42	1009	6.02							
Octobre	895	5.35	1'035	6.17	1'142	6.81	863	5.15	765	4.56	518	3.09	622	3.71	1047	6.24							
Novembre	950	5.68	1'111	6.62	1'141	6.80	904	5.39	737	4.39	483	2.88	679	4.05	1092	6.51							
Décembre	1'014	6.06	1'142	6.81	1'176	7.01	942	5.62	728	4.34	499	2.98	740	4.41	1181	7.04							
Moyenne annuelle	930	5.56	1'045	6.23	1'181	7.04	968	5.77	847	5.05	580	3.46	578	3.45	985	5.87	0	0					0

Population active : 16'734 personnes dès décembre 1990 et 16'773 dès le 1.07.96 (Vellerat)

¹ **Demandeurs d'emploi inscrits**: toutes les personnes, au chômage ou non, inscrites à un office régional de placement, qui cherchent un emploi. On distingue les demandeurs d'emploi inscrits, sans travail et immédiatement disponibles (dans les 30 jours) pour placement, des autres demandeurs d'emploi non immédiatement disponibles pour placement et/ou qui ont un emploi (ou les deux). Appartiennent à cette dernière catégorie les personnes en programme d'occupation, de reconversion, de perfectionnement, celles en gain intermédiaire ou les autres demandeurs d'emploi non chômeurs (école de recrue, maladie, personne ayant encore un emploi).

² L'adjectif "**global**" vise à distinguer ce taux de chômage du taux habituel qui n'englobe que les chômeurs inscrits immédiatement disponibles (répertoriés dans les tableaux 3.5.1 et suivants). Dans le canton du Jura, la différence est la suivante: en moyenne pour l'année 1998, le taux de chômage habituel est de 3.85 % et le taux de chômage global est de 5.97 %.

**EVOLUTION MENSUELLE DU NOMBRE DES DEMANDEURS D'EMPLOI INSCRITS¹
ET DU TAUX DE CHOMAGE GLOBAL² DANS LE DISTRICT DES FRANCHES - MONTAGNES**

Tabl. 3.3.0002

Source : Service des arts et métiers et du travail + SECO

ANNEES	1995		1996		1997		1998		1999		2000		2001		2002		2003		2004		2005		
		En %		En %		En %		En %		En %		En %		En %		En %		En %		En %		En %	
Janvier	161	3.71	174	4.01	250	5.76	177	4.08	171	3.94	125	2.9	92	2.12	104	2.40	149	3.44					
Février	161	3.71	179	4.13	248	5.72	173	3.99	152	3.50	119	2.7	85	1.96	109	2.51							
Mars	151	3.48	178	4.10	246	5.67	171	3.94	140	3.23	110	2.5	88	2.03	116	2.67							
Avril	132	3.04	169	3.90	222	5.12	184	4.24	122	2.81	100	2.3	77	1.78	123	2.84							
Mai	126	2.91	159	3.67	210	4.84	165	3.80	122	2.81	96	2.2	83	1.91	113	2.61							
Juin	119	2.74	160	3.69	211	4.87	161	3.71	115	2.65	84	1.9	83	1.91	118	2.72							
Juillet	123	2.84	182	4.20	207	4.77	153	3.53	119	2.74	91	2.1	83	1.91	124	2.86							
Août	131	3.02	194	4.47	216	4.98	150	3.46	131	3.02	74	1.7	77	1.78	123	2.84							
Septembre	137	3.16	199	4.59	217	5.00	146	3.37	132	3.04	84	1.9	81	1.87	126	2.91							
Octobre	145	3.34	207	4.77	201	4.63	156	3.60	117	2.70	89	2.1	83	1.91	137	3.16							
Novembre	152	3.50	207	4.77	201	4.63	160	3.69	121	2.79	90	2.1	87	2.01	144	3.32							
Décembre	163	3.76	228	5.26	220	5.07	163	3.76	129	2.97	95	2.2	86	1.98	138	3.18							
Moyenne annuelle	142	3.27	186	4.30	221	5.09	163	3.76	131	3.02	96	2.22	84	1.93	123	2.83	0	0					0

Population active : 4'337 personnes dès décembre 1990

¹ **Demandeurs d'emploi inscrits**: toutes les personnes, au chômage ou non, inscrites à un office régional de placement, qui cherchent un emploi. On distingue les demandeurs d'emploi inscrits, sans travail et immédiatement disponibles (dans les 30 jours) pour placement, des autres demandeurs d'emploi non immédiatement disponibles pour placement et/ou qui ont un emploi (ou les deux). Appartiennent à cette dernière catégorie les personnes en programme d'occupation, de reconversion, de perfectionnement, celles en gain intermédiaire ou les autres demandeurs d'emploi non chômeurs (école de recrue, maladie, personne ayant encore un emploi).

² L'**adjectif "global"** vise à distinguer ce taux de chômage du taux habituel qui n'englobe que les chômeurs inscrits immédiatement disponibles (répertoriés dans les tableaux 3.5.1 et suivants). Dans le canton du Jura, la différence est la suivante: en moyenne pour l'année 1998, le taux de chômage habituel est de 3.85 % et le taux de chômage global est de 5.97 %.

**EVOLUTION MENSUELLE DU NOMBRE DES DEMANDEURS D'EMPLOI INSCRITS¹
ET DU TAUX DE CHOMAGE GLOBAL² DANS LE *DISTRICT DE PORRENTROY***

Tabl. 3.3.0003

Source : Service des arts et métiers et du travail + SECO

ANNEES	1995		1996		1997		1998		1999		2000		2001		2002		2003		2004		2005	
		En %		En %		En %		En %		En %		En %		En %		En %		En %		En %		En %
Janvier	763	6.67	796	6.96	1'029	8.99	1'045	9.13	770	6.73	574	5.02	405	3.54	537	4.69	682	5.96				
Février	741	6.48	794	6.94	1'025	8.96	1'024	8.95	721	6.30	558	4.88	395	3.45	538	4.70						
Mars	735	6.42	781	6.83	1'032	9.02	979	8.56	705	6.16	507	4.43	343	3.00	551	4.82						
Avril	731	6.39	765	6.69	977	8.54	831	7.26	669	5.85	463	4.05	358	3.13	550	4.81						
Mai	701	6.13	775	6.77	931	8.14	857	7.49	637	5.57	411	3.59	341	2.98	549	4.80						
Juin	691	6.04	795	6.95	908	7.94	768	6.71	611	5.34	411	3.59	386	3.37	561	4.90						
Juillet	721	6.30	869	7.59	916	8.01	730	6.38	593	5.18	390	3.41	398	3.48	596	5.21						
Août	733	6.41	902	7.88	908	7.94	688	6.01	582	5.09	379	3.31	390	3.41	584	5.10						
Septembre	729	6.37	918	8.02	927	8.10	697	6.09	577	5.04	369	3.22	405	3.54	594	5.19						
Octobre	736	6.43	910	7.95	910	7.95	705	6.16	579	5.06	388	3.39	437	3.82	596	5.21						
Novembre	732	6.40	937	8.19	901	7.87	730	6.38	594	5.19	379	3.31	488	4.26	618	5.40						
Décembre	773	6.76	958	8.37	910	7.95	759	6.63	613	5.36	395	3.45	522	4.56	634	5.54						
Moyenne annuelle	732	6.40	850	7.43	948	8.28	818	7.15	638	5.57	435	3.80	406	3.55	576	5.03	0	0				0

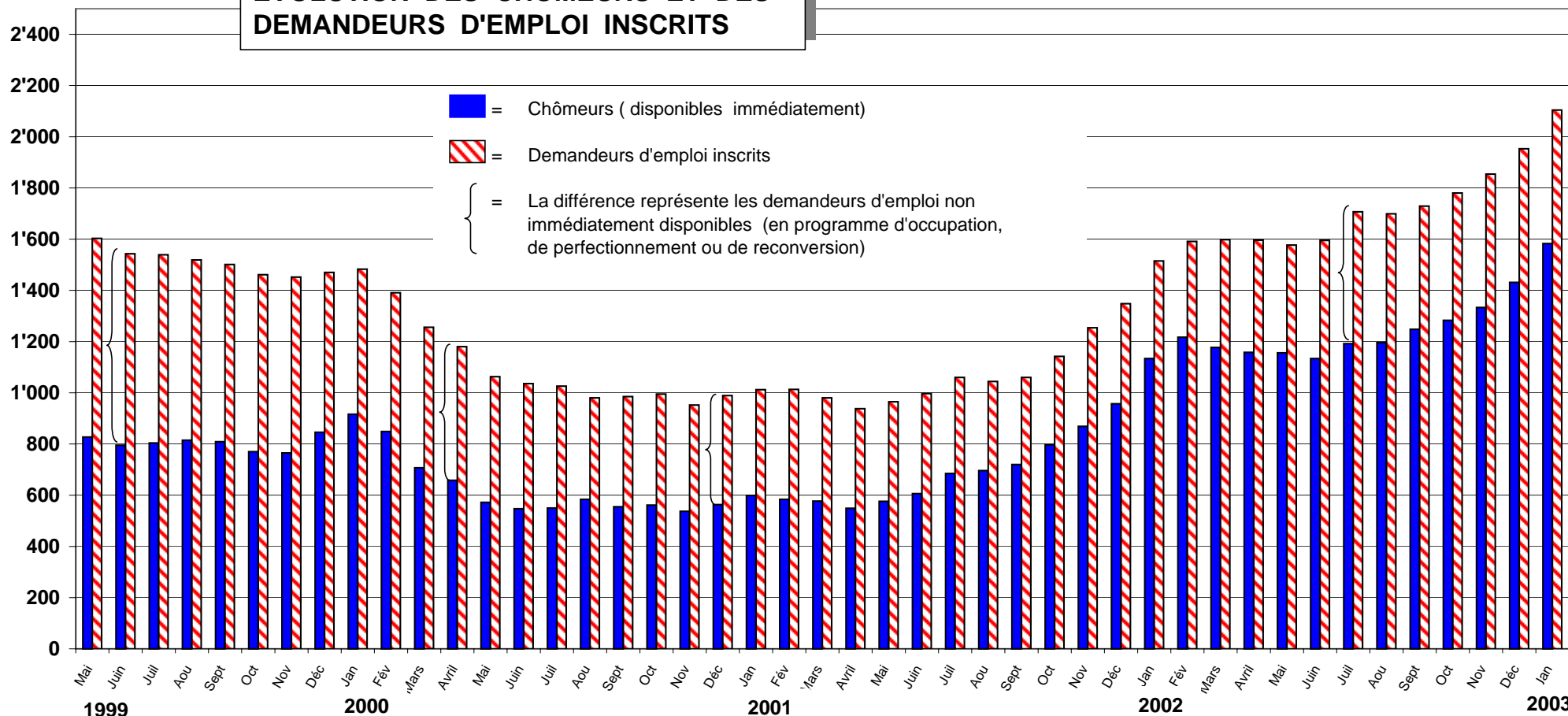
Population active : 4'337 personnes dès décembre 1990

¹ **Demandeurs d'emploi inscrits** : toutes les personnes, au chômage ou non, inscrites à un office régional de placement, qui cherchent un emploi. On distingue les demandeurs d'emploi inscrits, sans travail et immédiatement disponibles (dans les 30 jours) pour placement, des autres demandeurs d'emploi non immédiatement disponibles pour placement et/ou qui ont un emploi (ou les deux). Appartiennent à cette dernière catégorie les personnes en programme d'occupation, de reconversion, de perfectionnement, celles en gain intermédiaire ou les autres demandeurs d'emploi non chômeurs (école de recrue, maladie, personne ayant encore un emploi).

² L'adjectif "**global**" vise à distinguer ce taux de chômage du taux habituel qui n'englobe que les chômeurs inscrits immédiatement disponibles (répertoriés dans les tableaux 3.5.1 et suivants). Dans le canton du Jura, la différence est la suivante: en moyenne pour l'année 1998, le taux de chômage habituel est de 3.85 % et le taux de chômage global est de 5.97 %.

	2000												2001												2002																				
	Mai	Juin	Juil	Aou	Sept	Oct	Nov	Déc	Jan	Fév	Mars	Avril	Mai	Juin	Juil	Aou	Sept	Oct	Nov	Déc	Jan	Fév	Mars	Avril	Mai	Juin	Juil	Aou	Sept	Oct	Nov	Déc	Jan	Fév	Mars	Avril	Mai	Juin	Juil	Aou	Sept	Oct	Nov	Déc	Jan
Chômeurs	827	795	804	815	809	770	765	846	916	849	707	658	572	547	550	584	555	561	537	563	599	584	577	549	576	606	685	696	720	797	869	957	1'134	1'217	1'177	1'158	1'156	1'134	1'192	1'196	1'248	1'283	1'333	1'431	1'583
Dem.d'emploi inscrits	1'603	1'543	1'539	1'519	1'501	1'461	1'470	1'483	1'391	1'256	1'180	1'063	1'036	1'026	980	985	995	952	989	1'012	1'013	980	938	965	997	1'060	1'044	1'060	1'142	1'254	1'348	1'515	1'591	1'598	1'596	1'577	1'595	1'707	1'699	1'729	1'780	1'854	1'953	2'104	
Différence	776	748	735	704	692	691	687	624	567	542	549	522	491	489	476	396	430	434	415	426	413	429	403	389	389	391	375	348	340	345	385	391	381	374	421	438	421	461	515	503	481	497	521	522	521

EVOLUTION DES CHOMEURS ET DES DEMANDEURS D'EMPLOI INSCRITS



STA / CHOMAGE

Tabl. 3.3.001 Source: AMT / SECO

Delémont, le 10 février 2003

	1997					1998					1999					2000					2001																								
	Aou	Sept	Oct	Nov	Déc	Jan	Fév	Mar	Avr	Mai	Jui	Juil	Aou	Sept	Oct	Nov	Déc	Jan	Fév	Mar	Avr	Mai	Jui	Juil	Aou	Sept	Oct	Nov	Déc	Jan	Fév	Mar	Avr												
Chômeurs	2'116	2'084	2'043	1'993	2'063	2'100	2'041	1'709	1'357	1'111	949	908	976	942	885	996	1'084	1'213	1'154	1'091	932	827	795	804	815	809	770	765	846	916	849	707	658	572	547	550	584	555	561	537	563	599	584	577	549
Différence	188	195	210	250	243	223	245	467	686	818	929	900	798	791	839	798	780	731	717	705	754	776	748	735	704	692	691	687	624	567	542	549	522	491	489	476	396	430	434	415	426	413	429	403	389

EVOLUTION DU TAUX DE CHOMAGE ANNUEL (MOYENNE) CALCULE SUR LA BASE DES CHOMEURS INSCRITS , DANS DIFFERENTS CANTONS ET EN SUISSE

Tabl. 3.3.005

Source: Service des arts et métiers et du travail+OFDE

ANNEES	1980	1985	1990	1991	1992	1993	1994	1995	1996	1997	1998	1999	2000	2001	2002	2003	2004	2005	2006	2007	2008
Suisse romande + TI																					
Fribourg ¹			0.6	1.4	2.6	5.0	5.9	5.2	4.8	4.7	3.7	2.5	1.8	1.6	2.1						
Tessin			1.9	3.0	4.4	6.3	6.5	6.7	7.6	7.8	6.3	4.4	3.3	2.8	3.7						
Vaud ¹			0.9	2.2	4.0	6.9	7.5	7.0	7.3	7.2	5.6	4.1	3.1	2.8	3.5						
Valais ¹			1.1	2.1	3.6	6.5	7.4	7.0	6.7	6.9	4.7	3.5	2.4	2.3	2.9						
Neuchâtel ¹			1.2	2.7	4.6	6.3	6.5	5.8	5.5	6.3	5.3	3.9	2.3	2.2	3.3						
Genève			1.4	3.1	4.7	7.2	7.6	6.9	6.8	7.8	6.1	5.1	4.4	4.2	5.4						
Jura ¹			0.7	2.1	3.6	5.9	6.4	5.4	6.2	6.6	3.9	2.8	1.9	2.1	3.8						
<i>Moyenne</i>	0.5 ³	2.0	1.1	2.4	3.9	6.3	6.8	6.3	6.4	6.8	5.1	3.8	2.7	2.6	3.5	0.0	0.0	0.0	0.0	0.0	0.0
Autres cantons limitrophes ² au canton du Jura																					
Berne ¹			0.3	0.7	2.0	3.9	4.0	3.5	3.9	4.4	2.9	1.9	1.4	1.2	1.9						
Bâle-Campagne			0.8	1.2	2.0	3.4	3.8	3.0	3.4	3.7	2.6	1.8	1.4	1.4	2.0						
Soleure ¹			0.2	0.8	2.4	4.6	4.4	3.5	4.6	6.0	3.7	2.5	1.7	1.6	2.5						
Espace Mittelland ¹																					
<i>Moyenne</i>			0.6	1.5	3.0	5.1	5.4	4.7	5.0	5.6	3.9	2.7	2.1	2.0	2.9	0.0	0.0	0.0	0.0	0.0	0.0
SUISSE																					
<i>Moyenne</i>	0.2	1.0	0.6	1.3	2.5	4.5	4.7	4.2	4.7	5.2	3.9	2.7	2.0	1.9	2.8						

¹ Ces cantons sont membres de l'Espace Mittelland

² Neuchâtel, déjà mentionné plus haut, est aussi un canton limitrophe au canton du Ju.

³ Moyenne annuelle de 1981

⁴ Demandeurs d'emplois inscrits moins chômeurs inscrits = demandeurs d'emploi non-chômeu.

⁵ Dès l'année 2000, l'Espace Mittelland englobe aussi les cantons de VD et V

EVOLUTION MENSUELLE DU CHOMAGE SELON LE SEXE DEPUIS 1991 ET DU CHOMAGE ANNUEL MOYEN PAR SEXE

Tabl. 3.3.1

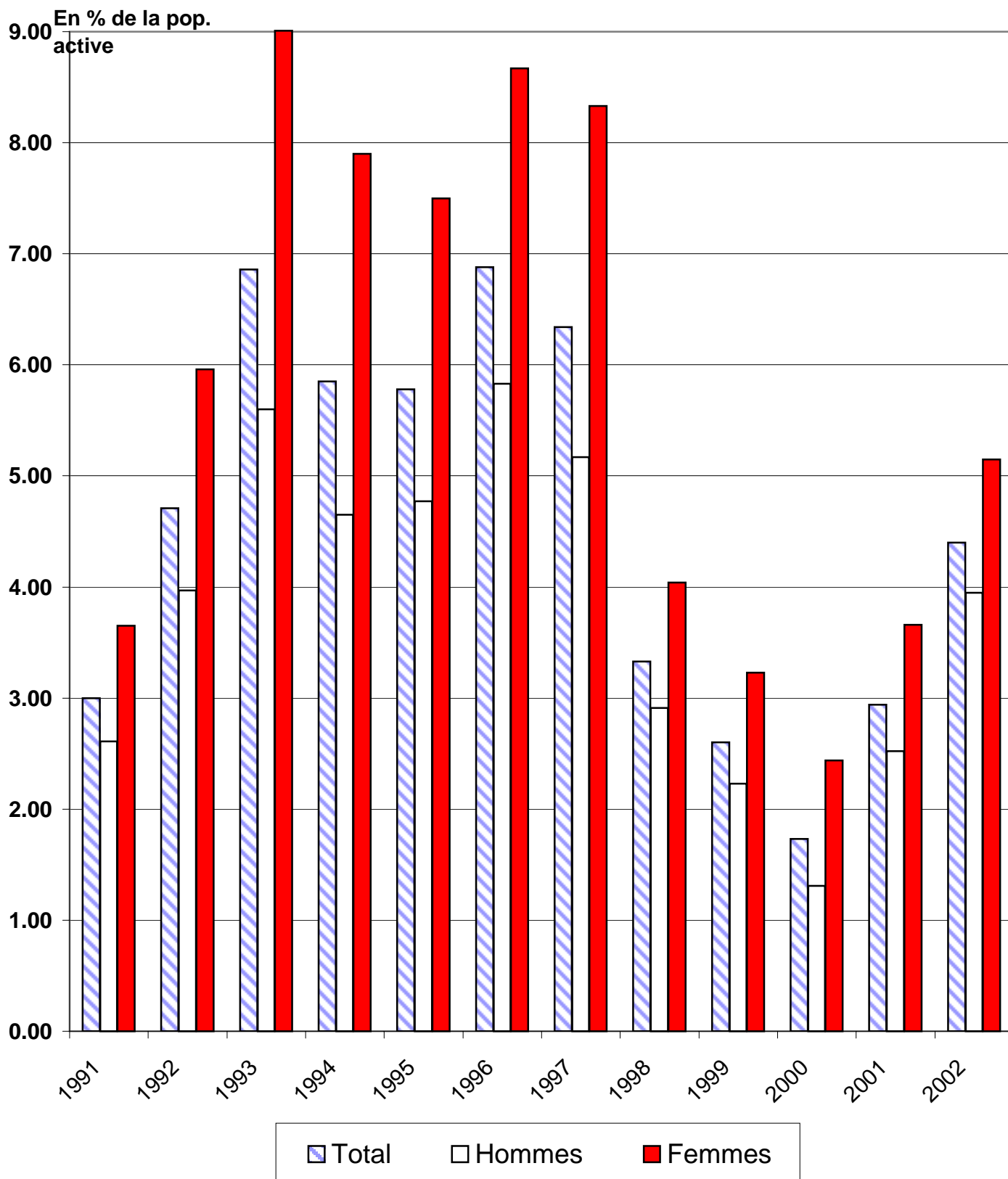
Source : Service des arts et métiers et du travail + SECO

ANNEES MOIS	1991			1992			1993			1994			1995		
	Total	Hom.	Fem.	Total	Hom.	Fem.	Total	Hom.	Fem.	Total	Hom.	Fem.	Total	Hom.	Fem.
Janvier	385	204	181	983	548	435	1'620	871	749	2'320	1'196	1'124	1'869	946	923
Février	398	200	198	997	551	446	1'686	909	777	2'280	1'160	1'120	1'796	910	886
Mars	420	212	208	963	528	435	1'684	908	776	2'184	1'118	1'066	1'756	897	859
Avril	446	216	230	997	553	444	1'694	896	798	2'140	1'084	1'056	1'702	868	834
Mai	567	288	279	968	529	439	1'705	913	792	2'054	1'033	1'021	1'639	821	818
Juin	543	268	275	1'002	532	470	1'848	1'007	841	2'003	1'012	991	1'636	828	808
Juillet	603	286	317	1'105	584	521	2'000	1'067	933	2'061	1'007	1'054	1'721	854	867
Août	676	316	360	1'253	641	612	2'192	1'123	1'069	2'073	975	1'098	1'719	810	909
Septembre	666	312	354	1'370	679	691	2'168	1'118	1'050	1'968	915	1'053	1'713	805	908
Octobre	699	329	370	1'385	690	695	2'149	1'087	1'062	1'935	915	1'020	1'707	813	894
Novembre	806	406	400	1'426	747	679	2'195	1'119	1'076	1'925	946	979	1'765	889	876
Décembre	974	534	440	1'530	812	718	2'232	1'147	1'085	1'903	952	951	1'880	977	903
Moyenne annuelle	599	298	301	1'165	616	549	1'931	1'014	917	2'071	1'026	1'044	1'742	868	874
		49.71%	50.29%		52.89%	47.11%		52.50%	47.50%		49.56%	50.44%		49.84%	50.16%
En % de la pop.active	1.84	1.45	2.50	3.58	3.01	4.56	5.94	4.95	7.62	6.37	5.01	8.67	5.36	4.24	7.26

ANNEES MOIS	1996			1997			1998			1999			2000		
	Total	Hom.	Fem.	Total	Hom.	Fem.	Total	Hom.	Fem.	Total	Hom.	Fem.	Total	Hom.	Fem.
Janvier	1'972	1'032	940	2'398	1'287	1'111	2'100	1'089	1'011	1'213	685	528	916	528	388
Février	1'916	996	920	2'365	1'264	1'101	2'041	1'053	988	1'154	639	515	849	476	373
Mars	1'920	1'012	908	2'340	1'241	1'099	1'709	905	804	1'091	590	501	707	367	340
Avril	1'873	985	888	2'225	1'161	1'064	1'357	649	708	932	484	448	658	356	302
Mai	1'873	972	901	2'134	1'095	1'039	1'111	530	581	827	409	418	572	282	290
Juin	1'889	978	911	2'099	1'054	1'045	949	463	486	795	388	407	547	259	288
Juillet	2'042	1'047	995	2'094	1'063	1'031	908	427	481	804	385	419	550	257	293
Août	2'051	1'028	1'023	2'116	1'043	1'073	976	466	510	815	394	421	584	262	322
Septembre	2'076	1'045	1'031	2'084	1'020	1'064	942	441	501	809	376	433	555	246	309
Octobre	2'073	1'054	1'019	2'043	983	1'060	885	424	461	770	359	411	561	247	314
Novembre	2'171	1'138	1'033	1'993	986	1'007	996	515	481	765	382	383	537	254	283
Décembre	2'240	1'195	1'045	2'063	1'059	1'004	1'084	597	487	846	457	389	563	269	294
Moyenne annuelle	2'008	1'040	968	2'163	1'105	1'058	1'255	630	625	902	462	439	633	317	316
		51.80%	48.20%		51.07%	48.93%		50.20%	49.80%		51.27%	48.73%		50.05%	49.95%
En % de la pop.active	6.18	5.08	8.04	6.65	5.39	8.78	3.85	3.07	5.18	2.77	2.26	3.64	1.95	1.55	2.62

Population active en 1980: 29'428 (10'066 femmes et 19'362 hommes)
Population active au 4.12.1990: 32'513 personnes (12'043 femmes et 20'470 hommes)
Population active au 1.07.96 (Vellerat) : 32'552 personnes (12'057 femmes et 20'495 hommes)

TAUX DE CHOMAGE PAR SEXE A FIN DECEMBRE



	1991	1992	1993	1994	1995	1996	1997	1998	1999	2000	2001	2002
Total	3.00	4.71	6.86	5.85	5.78	6.88	6.34	3.33	2.60	1.73	2.94	4.4
Hommes	2.61	3.97	5.60	4.65	4.77	5.83	5.17	2.91	2.23	1.31	2.52	3.95
Femmes	3.65	5.96	9.01	7.90	7.50	8.67	8.33	4.04	3.23	2.44	3.66	5.15

EVOLUTION MENSUELLE DU TAUX DE CHOMAGE SELON LE SEXE DEPUIS 1991 ET DU TAUX DE CHOMAGE ANNUEL MOYEN PAR SEXE

Tabl. 3.3.1

Source : Service des arts et métiers et du travail + SECO

ANNEES MOIS	1991			1992			1993			1994			1995		
	Total	Hom.	Fem.	Total	Hom.	Fem.	Total	Hom.	Fem.	Total	Hom.	Fem.	Total	Hom.	Fem.
Janvier	1.18	1.00	1.50	3.02	2.68	3.61	4.98	4.26	6.22	7.14	5.84	9.33	5.75	4.62	7.66
Février	1.22	0.98	1.64	3.07	2.69	3.70	5.19	4.44	6.45	7.01	5.67	9.30	5.52	4.45	7.36
Mars	1.29	1.04	1.73	2.96	2.58	3.61	5.18	4.44	6.44	6.72	5.46	8.85	5.40	4.38	7.13
Avril	1.37	1.06	1.91	3.07	2.70	3.69	5.21	4.38	6.63	6.58	5.30	8.77	5.23	4.24	6.93
Mai	1.74	1.41	2.32	2.98	2.58	3.65	5.24	4.46	6.58	6.32	5.05	8.48	5.04	4.01	6.79
Juin	1.67	1.31	2.28	3.08	2.60	3.90	5.68	4.92	6.98	6.16	4.94	8.23	5.03	4.04	6.71
Juillet	1.85	1.40	2.63	3.40	2.85	4.33	6.15	5.21	7.75	6.34	4.92	8.75	5.29	4.17	7.20
Août	2.08	1.54	2.99	3.85	3.13	5.08	6.74	5.49	8.88	6.38	4.76	9.12	5.29	3.96	7.55
Septembre	2.05	1.52	2.94	4.21	3.32	5.74	6.67	5.46	8.72	6.05	4.47	8.74	5.27	3.93	7.54
Octobre	2.15	1.61	3.07	4.26	3.37	5.77	6.61	5.31	8.82	5.95	4.47	8.47	5.25	3.97	7.42
Novembre	2.48	1.98	3.32	4.39	3.65	5.64	6.75	5.47	8.93	5.92	4.62	8.13	5.43	4.34	7.27
Décembre	3.00	2.61	3.65	4.71	3.97	5.96	6.86	5.60	9.01	5.85	4.65	7.90	5.78	4.77	7.50
Moyenne annuelle	1.84	1.45	2.50	3.58	3.01	4.56	5.94	4.95	7.62	6.37	5.01	8.67	5.36	4.24	7.26
En % de la moyenne	100.00	78.96	171.93	100.00	84.01	151.38	100.00	83.38	153.81	100.00	78.71	173.01	100.00	79.16	171.07

ANNEES MOIS	1996			1997			1998			1999			2000		
	Total	Hom.	Fem.	Total	Hom.	Fem.	Total	Hom.	Fem.	Total	Hom.	Fem.	Total	Hom.	Fem.
Janvier	6.07	5.04	7.81	7.37	6.28	9.21	6.45	5.31	8.39	3.73	3.34	4.38	2.81	2.58	3.22
Février	5.89	4.87	7.64	7.27	6.17	9.13	6.27	5.14	8.19	3.55	3.12	4.27	2.61	2.32	3.09
Mars	5.91	4.94	7.54	7.19	6.06	9.12	5.25	4.42	6.67	3.35	2.88	4.16	2.17	1.79	2.82
Avril	5.76	4.81	7.37	6.84	5.66	8.82	4.17	3.17	5.87	2.86	2.36	3.72	2.02	1.74	2.50
Mai	5.76	4.75	7.48	6.56	5.34	8.62	3.41	2.59	4.82	2.54	2.00	3.47	1.76	1.38	2.41
Juin	5.81	4.78	7.56	6.45	5.14	8.67	2.92	2.26	4.03	2.44	1.89	3.38	1.68	1.26	2.39
Juillet	6.27	5.11	8.25	6.43	5.19	8.55	2.79	2.08	3.99	2.47	1.88	3.48	1.69	1.25	2.43
Août	6.30	5.02	8.48	6.50	5.09	8.90	3.00	2.27	4.23	2.50	1.92	3.49	1.79	1.28	2.67
Septembre	6.38	5.10	8.55	6.40	4.98	8.82	2.89	2.15	4.16	2.49	1.83	3.59	1.70	1.20	2.56
Octobre	6.37	5.14	8.45	6.28	4.80	8.79	2.72	2.07	3.82	2.37	1.75	3.41	1.72	1.21	2.60
Novembre	6.67	5.55	8.57	6.12	4.81	8.35	3.06	2.51	3.99	2.35	1.86	3.18	1.65	1.24	2.35
Décembre	6.88	5.83	8.67	6.34	5.17	8.33	3.33	2.91	4.04	2.60	2.23	3.23	1.73	1.31	2.44
Moyenne annuelle	6.17	5.08	8.03	6.64	5.39	8.78	3.85	3.07	5.18	2.77	2.26	3.64	1.95	1.55	2.62
En % de la moyenne	100.00	82.28	158.16	100.00	81.12	162.83	100.00	79.73	168.63	100.00	81.43	161.56	100.00	79.49	169.67

EVOLUTION MENSUELLE DU CHOMAGE SELON LE SEXE DEPUIS 2000 ET DU CHOMAGE ANNUEL MOYEN PAR SEXE

Tabl. 3.3.1.1

Source : Service des arts et métiers et du travail + SECO

ANNEES MOIS	2000			2001			2002			2003			2004		
	Total	Hom.	Fem.	Total	Hom.	Fem.	Total	Hom.	Fem.	Total	Hom.	Fem.	Total	Hom.	Fem.
Janvier	916	528	388	599	309	290	1'134	645	489	1'583	920	663	0		
Février	849	476	373	584	304	280	1'217	710	507	0			0		
Mars	707	367	340	577	290	287	1'177	695	482	0			0		
Avril	658	356	302	549	276	273	1'158	667	491	0			0		
Mai	572	282	290	576	270	306	1'156	663	493	0			0		
Juin	547	259	288	606	269	337	1'134	619	515	0			0		
Juillet	550	257	293	685	304	381	1'192	654	538	0			0		
Août	584	262	322	696	300	396	1'196	649	547	0			0		
Septembre	555	246	309	720	323	397	1'248	681	567	0			0		
Octobre	561	247	314	797	369	428	1'283	706	577	0			0		
Novembre	537	254	283	869	429	440	1'333	738	595	0			0		
Décembre	563	269	294	957	516	441	1'431	810	621	0			0		
Moyenne annuelle	633	317	316	685	330	355	1'222	686	535	132	77	55	0	0	0
		50.05%	49.95%		48.19%	51.81%		56.19%	43.81%		58.12%	41.88%		#DIV/0!	#DIV/0!
En % de la pop.active	1.95	1.55	2.62	2.10	1.61	2.94	3.75	3.35	4.44	0.41	0.37	0.46	0.00	0.00	0.00

ANNEES MOIS	2005			2006			2007			2008			2009		
	Total	Hom.	Fem.	Total	Hom.	Fem.	Total	Hom.	Fem.	Total	Hom.	Fem.	Total	Hom.	Fem.
Janvier	0			0			0			0			0		
Février	0			0			0			0			0		
Mars	0			0			0			0			0		
Avril	0			0			0			0			0		
Mai	0			0			0			0			0		
Juin	0			0			0			0			0		
Juillet	0			0			0			0			0		
Août	0			0			0			0			0		
Septembre	0			0			0			0			0		
Octobre	0			0			0			0			0		
Novembre	0			0			0			0			0		
Décembre	0			0			0			0			0		
Moyenne annuelle	0	0	0	0	0	0	0	0	0	0	0	0	0	0	0
		#DIV/0!	#DIV/0!		#DIV/0!	#DIV/0!		#DIV/0!	#DIV/0!		#DIV/0!	#DIV/0!		#DIV/0!	#DIV/0!
En % de la pop.active	0.00	0.00	0.00	0.00	0.00	0.00	0.00	0.00	0.00	0.00	0.00	0.00	0.00	0.00	0.00

STA / CHOMAGE

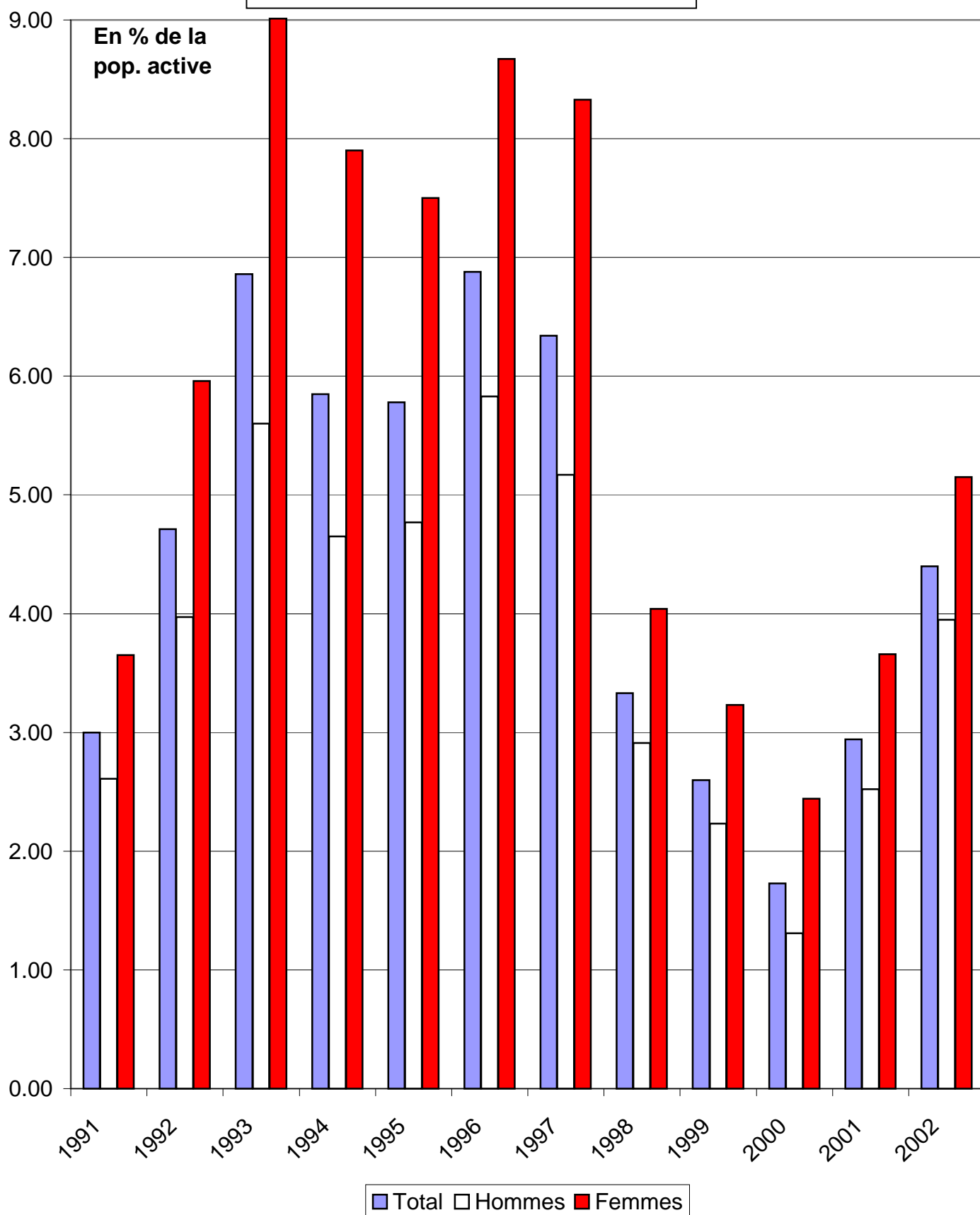
Delémont, le 10 février 2003

Population active en 1980: 29'428 (10'066 femmes et 19'362 hommes)
Population active au 4.12.1990: 32'513 personnes (12'043 femmes et 20'470 hommes)
Population active au 1.07.96 (Vellerat) : 32'552 personnes (12'057 femmes et 20'495 hommes)

TAUX DE CHOMAGE PAR SEXE A FIN DECEMBRE A FIN DECEMBRE

Tabl. 3.3.1.1

Source : AMT / SECO



EVOLUTION MENSUELLE DU TAUX DE CHOMAGE SELON LE SEXE DEPUIS 2000 ET DU TAUX DE CHOMAGE ANNUEL MOYEN PAR SEXE

Tabl. 3.3.1.1

Source : Service des arts et métiers et du travail + SECO

ANNEES MOIS	2000			2001			2002			2003			2004		
	Total	Hom.	Fem.	Total	Hom.	Fem.	Total	Hom.	Fem.	Total	Hom.	Fem.	Total	Hom.	Fem.
Janvier	2.81	2.58	3.22	1.84	1.51	2.41	3.48	3.15	4.06	4.86	4.49	5.50	0.00	0.00	0.00
Février	2.61	2.32	3.09	1.79	1.48	2.32	3.74	3.46	4.21	0.00	0.00	0.00	0.00	0.00	0.00
Mars	2.17	1.79	2.82	1.77	1.41	2.38	3.62	3.39	4.00	0.00	0.00	0.00	0.00	0.00	0.00
Avril	2.02	1.74	2.50	1.69	1.35	2.26	3.56	3.25	4.07	0.00	0.00	0.00	0.00	0.00	0.00
Mai	1.76	1.38	2.41	1.77	1.32	2.54	3.55	3.23	4.09	0.00	0.00	0.00	0.00	0.00	0.00
Juin	1.68	1.26	2.39	1.86	1.31	2.80	3.48	3.02	4.27	0.00	0.00	0.00	0.00	0.00	0.00
Juillet	1.69	1.25	2.43	2.10	1.48	3.16	3.66	3.19	4.46	0.00	0.00	0.00	0.00	0.00	0.00
Août	1.79	1.28	2.67	2.14	1.46	3.28	3.67	3.17	4.54	0.00	0.00	0.00	0.00	0.00	0.00
Septembre	1.70	1.20	2.56	2.21	1.58	3.29	3.83	3.32	4.70	0.00	0.00	0.00	0.00	0.00	0.00
Octobre	1.72	1.21	2.60	2.45	1.80	3.55	3.94	3.44	4.79	0.00	0.00	0.00	0.00	0.00	0.00
Novembre	1.65	1.24	2.35	2.67	2.09	3.65	4.09	3.60	4.93	0.00	0.00	0.00	0.00	0.00	0.00
Décembre	1.73	1.31	2.44	2.94	2.52	3.66	4.40	3.95	5.15	0.00	0.00	0.00	0.00	0.00	0.00
Moyenne annuelle	1.95	1.55	2.62	2.10	1.61	2.94	3.75	3.35	4.44	0.41	0.37	0.46	0.00	0.00	0.00
En % de la moyenne	100.00	79.49	169.67	100.00	76.54	182.74	100.00	89.25	132.53	100.00	92.31	122.50	#DIV/0!	#DIV/0!	#DIV/0!

ANNEES MOIS	2005			2006			2007			2008			2009		
	Total	Hom.	Fem.	Total	Hom.	Fem.	Total	Hom.	Fem.	Total	Hom.	Fem.	Total	Hom.	Fem.
Janvier	0.00	0.00	0.00	0.00	0.00	0.00	0.00	0.00	0.00	0.00	0.00	0.00	0.00	0.00	0.00
Février	0.00	0.00	0.00	0.00	0.00	0.00	0.00	0.00	0.00	0.00	0.00	0.00	0.00	0.00	0.00
Mars	0.00	0.00	0.00	0.00	0.00	0.00	0.00	0.00	0.00	0.00	0.00	0.00	0.00	0.00	0.00
Avril	0.00	0.00	0.00	0.00	0.00	0.00	0.00	0.00	0.00	0.00	0.00	0.00	0.00	0.00	0.00
Mai	0.00	0.00	0.00	0.00	0.00	0.00	0.00	0.00	0.00	0.00	0.00	0.00	0.00	0.00	0.00
Juin	0.00	0.00	0.00	0.00	0.00	0.00	0.00	0.00	0.00	0.00	0.00	0.00	0.00	0.00	0.00
Juillet	0.00	0.00	0.00	0.00	0.00	0.00	0.00	0.00	0.00	0.00	0.00	0.00	0.00	0.00	0.00
Août	0.00	0.00	0.00	0.00	0.00	0.00	0.00	0.00	0.00	0.00	0.00	0.00	0.00	0.00	0.00
Septembre	0.00	0.00	0.00	0.00	0.00	0.00	0.00	0.00	0.00	0.00	0.00	0.00	0.00	0.00	0.00
Octobre	0.00	0.00	0.00	0.00	0.00	0.00	0.00	0.00	0.00	0.00	0.00	0.00	0.00	0.00	0.00
Novembre	0.00	0.00	0.00	0.00	0.00	0.00	0.00	0.00	0.00	0.00	0.00	0.00	0.00	0.00	0.00
Décembre	0.00	0.00	0.00	0.00	0.00	0.00	0.00	0.00	0.00	0.00	0.00	0.00	0.00	0.00	0.00
Moyenne annuelle	0.00	0.00	0.00	0.00	0.00	0.00	0.00	0.00	0.00	0.00	0.00	0.00	0.00	0.00	0.00
En % de la moyenne	#DIV/0!	#DIV/0!	#DIV/0!	#DIV/0!	#DIV/0!	#DIV/0!	#DIV/0!	#DIV/0!	#DIV/0!	#DIV/0!	#DIV/0!	#DIV/0!	#DIV/0!	#DIV/0!	#DIV/0!

STA / CHOMAGE

Delémont, le 10 février 2003

Population active en 1980: 29'428 (10'066 femmes et 19'362 hommes),
Population active au 4.12.1990: 32'513 personnes (12'043 femmes et 20'470 hommes),
Population active au 1.07.96 (Vellerat) : 32'552 personnes (12'057 femmes et 20'495 hommes),

STATISTIQUE MENSUELLE DU CHOMAGE DANS LE CANTON DU JURA

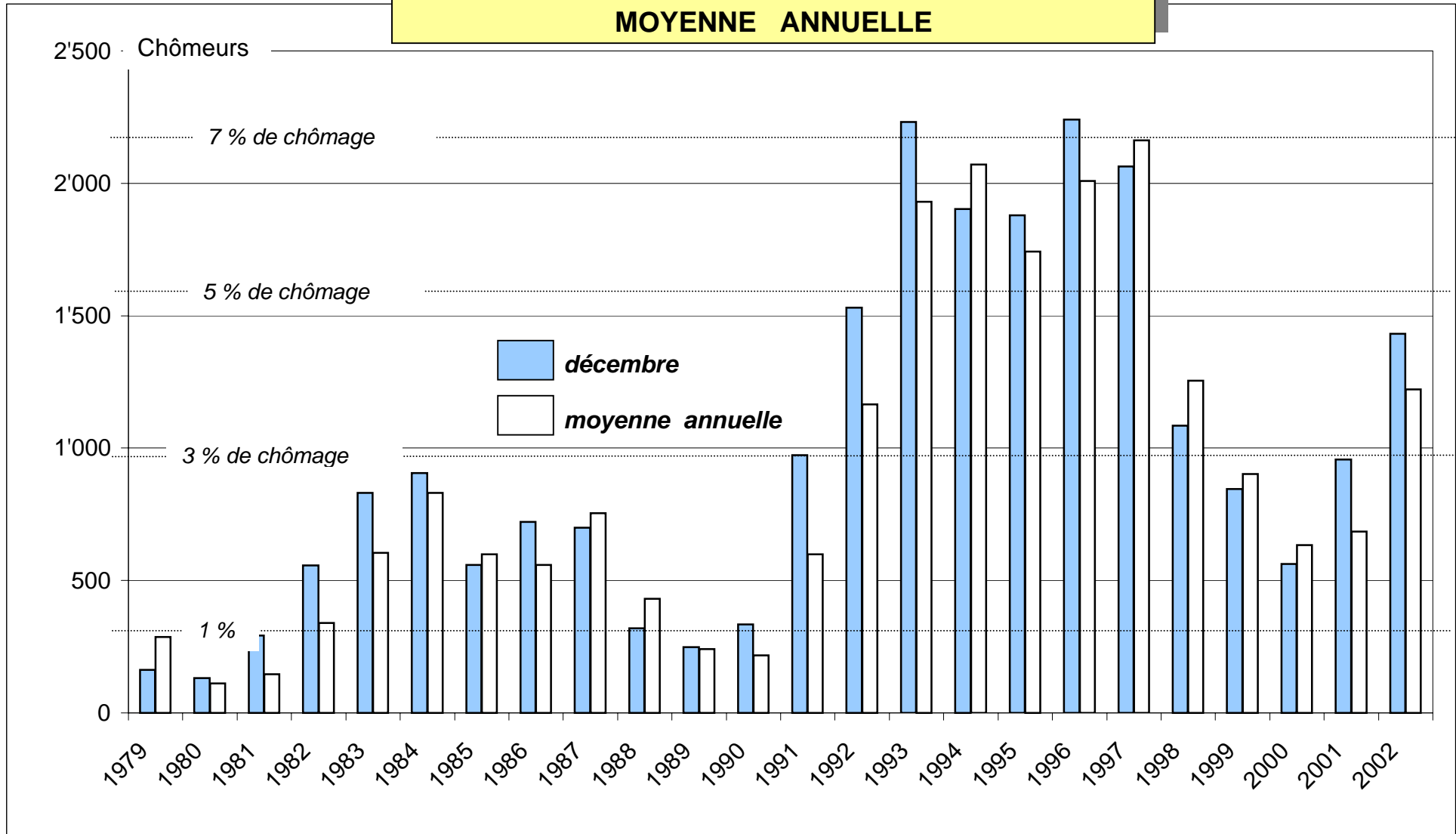
Tabl. 3.3.11

Source: Service des arts et métiers et du travail + SECO

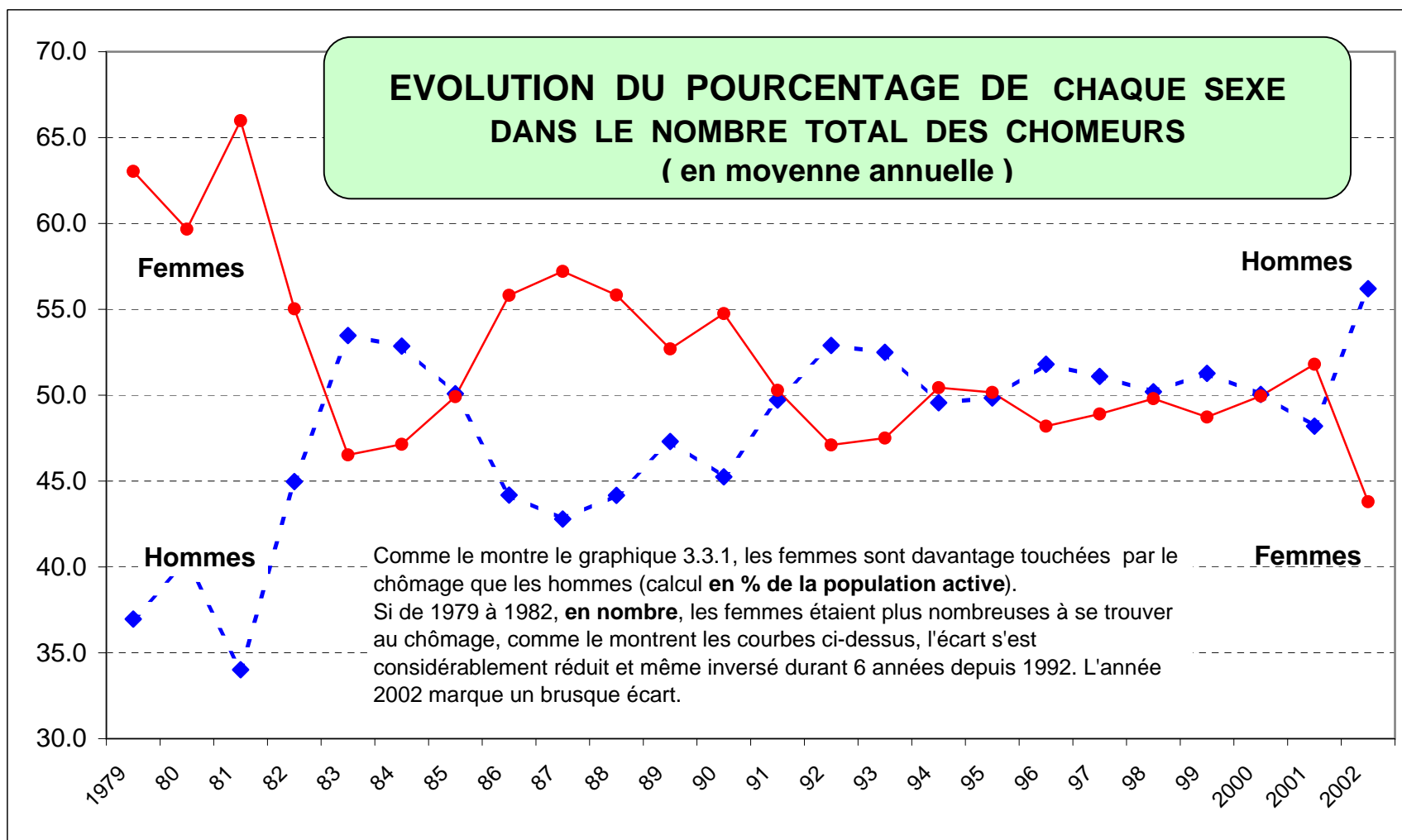
ANNEES	1979	1980	1981	1982	1983	1984	1985	1986	1987	1988	1989	1990	1991	1992	1993	1994	1995	1996	1997	1998	1999	2000	2001	2002	2003
Janvier	589	160	148	301	567	887	822	552	770	679	298	226	385	983	1'620	2'320	1'869	1'972	2'398	2'100	646	916	599	1'134	1'583
Février	474	153	112	262	550	881	759	550	779	590	277	176	398	997	1'686	2'280	1'796	1'916	2'365	2'041	555	849	584	1'217	
Mars	475	133	96	267	507	812	679	544	811	536	237	146	420	963	1'684	2'184	1'756	1'920	2'340	1'709	534	707	577	1'177	
Avril	299	105	106	250	513	767	593	495	800	505	243	174	446	997	1'694	2'140	1'702	1'873	2'225	1'357	932	658	549	1'158	
Mai	297	100	91	264	514	729	543	475	792	444	222	160	567	968	1'705	2'054	1'639	1'873	2'134	1'111	827	572	576	1'156	
Juin	249	81	91	257	513	711	529	496	802	377	195	160	543	1'002	1'848	2'003	1'636	1'889	2'099	949	795	547	606	1'134	
Juillet	187	90	96	275	593	834	523	524	819	395	225	183	603	1'105	2'000	2'061	1'721	2'042	2'094	908	804	550	685	1'192	
Août	206	91	123	341	677	883	556	569	746	384	265	234	676	1'253	2'192	2'073	1'719	2'051	2'116	976	815	584	696	1'196	
Septembre	183	79	161	383	662	865	529	561	707	342	244	258	666	1'370	2'168	1'968	1'713	2'076	2'084	942	809	555	720	1'248	
Octobre	160	116	215	412	626	822	533	582	673	301	213	265	699	1'385	2'149	1'935	1'707	2'073	2'043	885	770	561	797	1'283	
Novembre	159	100	233	514	695	870	564	638	660	290	224	283	806	1'426	2'195	1'925	1'765	2'171	1'993	996	765	537	869	1'333	
Décembre	163	131	292	557	831	906	558	722	699	319	249	334	974	1'530	2'232	1'903	1'880	2'240	2'063	1'084	846	563	957	1'431	
moyenne annuelle	287	112	147	340	604	831	599	559	755	430	241	217	599	1'165	1'931	2'071	1'742	2'008	2'163	1'255	758	633	685	1'222	0
hommes	106	45	50	153	323	439	300	247	323	190	114	98	298	616	1'014	1'026	868	1'040	1'105	630	462	317	330	686	0
femmes	181	67	97	187	281	392	299	312	432	240	127	119	301	549	917	1'044	874	968	1'058	625	296	316	355	535	0

*Population active des années 1979 à 1990: 29.428 personnes; dès décembre 1990 : 32'513 personnes; dès le 1.07.96 (Vellerat), 32.552 personnes
Un pourcent de chômage = 294,3 chômeurs pour la première période, 325,1 chômeurs pour la seconde et 325,5 pour la troisième.*

NOMBRE DE CHOMEURS A FIN DECEMBRE ET MOYENNE ANNUELLE



Année	1979	80	81	82	83	84	85	86	87	88	89	90	91	92	93	94	95	96	97	98	99	2000	2001	2002
Hommes en %	37.0	40.3	34.0	45.0	53.5	52.9	50.1	44.2	42.8	44.2	47.3	45.2	49.7	52.9	52.5	49.6	49.8	51.8	51.1	50.2	51.3	50.0	48.2	56.2
Femmes en %	63.0	59.7	66.0	55.0	46.5	47.1	49.9	55.8	57.2	55.8	52.7	54.8	50.3	47.1	47.5	50.4	50.2	48.2	48.9	49.8	48.7	50.0	51.8	43.8



STATISTIQUE MENSUELLE DU TAUX DE CHOMAGE DANS LE CANTON DU JURA

Tabl. 3.3.11 bis

Source: Service des arts et métiers et du travail du travail + SEC

ANNEES	1979	1980	1981	1982	1983	1984	1985	1986	1987	1988	1989	1990	1991	1992	1993	1994	1995	1996	1997	1998	1999	2000	2001	2002	2003
Janvier	2.00	0.54	0.50	1.02	1.93	3.01	2.79	1.88	2.62	2.31	1.01	0.77	1.18	3.02	4.98	7.14	5.75	6.07	7.37	6.45	1.98	2.81	1.84	3.48	4.86
Février	1.61	0.52	0.38	0.89	1.87	2.99	2.58	1.87	2.65	2.00	0.94	0.60	1.22	3.07	5.19	7.01	5.52	5.89	7.27	6.27	1.70	2.61	1.79	3.74	0.00
Mars	1.61	0.45	0.33	0.91	1.72	2.76	2.31	1.85	2.76	1.82	0.81	0.50	1.29	2.96	5.18	6.72	5.40	5.91	7.19	5.25	1.64	2.17	1.77	3.62	0.00
Avril	1.02	0.36	0.36	0.85	1.74	2.61	2.02	1.68	2.72	1.72	0.83	0.59	1.37	3.07	5.21	6.58	5.23	5.76	6.84	4.17	2.86	2.02	1.69	3.56	0.00
Mai	1.01	0.34	0.31	0.90	1.75	2.48	1.85	1.61	2.69	1.51	0.75	0.54	1.74	2.98	5.24	6.32	5.04	5.76	6.56	3.41	2.54	1.76	1.77	3.55	0.00
Juin	0.85	0.28	0.31	0.87	1.74	2.42	1.80	1.69	2.73	1.28	0.66	0.54	1.67	3.08	5.68	6.16	5.03	5.81	6.45	2.92	2.44	1.68	1.86	3.48	0.00
Juillet	0.64	0.31	0.33	0.93	2.02	2.83	1.78	1.78	2.78	1.34	0.76	0.62	1.85	3.40	6.15	6.34	5.29	6.27	6.43	2.79	2.47	1.69	2.10	3.66	0.00
Août	0.70	0.31	0.42	1.16	2.30	3.00	1.89	1.93	2.54	1.30	0.90	0.80	2.08	3.85	6.74	6.38	5.29	6.30	6.50	3.00	2.50	1.79	2.14	3.67	0.00
Septembre	0.62	0.27	0.55	1.30	2.25	2.94	1.80	1.91	2.40	1.16	0.83	0.88	2.05	4.21	6.67	6.05	5.27	6.38	6.40	2.89	2.49	1.70	2.21	3.83	0.00
Octobre	0.54	0.39	0.73	1.40	2.13	2.79	1.81	1.98	2.29	1.02	0.72	0.90	2.15	4.26	6.61	5.95	5.25	6.37	6.28	2.72	2.37	1.72	2.45	3.94	0.00
Novembre	0.54	0.34	0.79	1.75	2.36	2.96	1.92	2.17	2.24	0.99	0.76	0.96	2.48	4.39	6.75	5.92	5.43	6.67	6.12	3.06	2.35	1.65	2.67	4.09	0.00
Décembre	0.55	0.45	0.99	1.89	2.82	3.08	1.90	2.45	2.38	1.08	0.85	1.03	3.00	4.71	6.86	5.85	5.78	6.88	6.34	3.33	2.60	1.73	2.94	4.40	0.00
moyenne annuelle	0.97	0.38	0.50	1.16	2.05	2.82	2.04	1.90	2.57	1.46	0.82	0.73	1.84	3.58	5.94	6.37	5.36	6.17	6.64	3.85	2.33	1.95	2.10	3.75	0.00
hommes	0.55	0.23	0.26	0.79	1.67	2.27	1.55	1.28	1.67	0.98	0.59	0.51	1.45	3.01	4.95	5.01	4.24	5.08	5.39	3.07	2.26	1.55	1.61	3.35	0.00
femmes	1.80	0.66	0.96	1.86	2.79	3.89	2.97	3.10	4.29	2.39	1.26	1.18	2.50	4.56	7.62	8.67	7.26	8.03	8.77	5.18	2.45	2.62	2.94	4.44	0.00

Population active des années 1979 à 1990: 29.428 personnes; dès décembre 1990 : 32'513 personnes; dès le 1.07.96 (Vellerat), 32.552 personnes
 Un pourcent de chômage = 294,3 chômeurs pour la première période, 325,1 chômeurs pour la seconde et 325,5 pour la troisième.

STATISTIQUE MENSUELLE DU CHOMAGE DANS LE DISTRICT DE DELEMONT

Tabl. 3.3.12

Source: Service des arts et métiers et du travail du travail + SEC

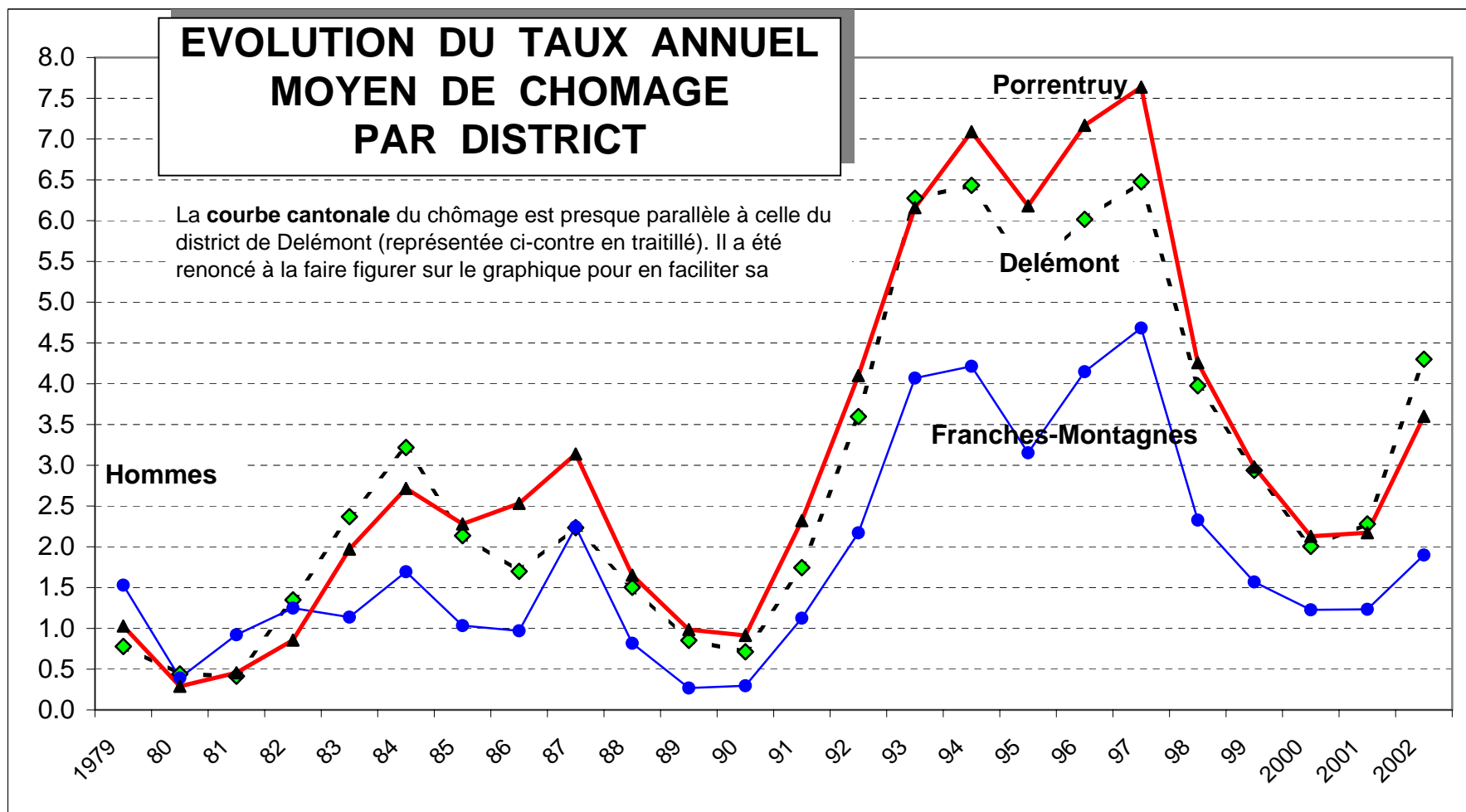
ANNEES	1979	1980	1981	1982	1983	1984	1985	1986	1987	1988	1989	1990	1991	1992	1993	1994	1995	1996	1997	1998	1999	2000	2001	2002	2003
Janvier	169	91	50	147	348	498	479	269	345	331	151	101	171	510	866	1252	972	1036	1169	1097	668	491	307	661	972
Février	97	91	39	134	328	494	407	256	343	300	142	86	173	500	947	1213	921	976	1157	1092	677	453	320	731	
Mars	138	86	30	159	293	428	356	253	318	279	128	81	191	485	914	1157	900	990	1143	993	628	360	332	687	
Avril	134	73	42	140	285	419	334	220	301	263	129	87	262	514	915	1139	869	970	1117	734	526	359	325	675	
Mai	130	68	25	158	280	400	297	208	315	229	118	85	281	503	936	1083	841	971	1090	519	448	311	332	673	
Juin	110	53	32	152	291	467	290	215	352	199	103	86	249	522	1000	1057	853	968	1066	455	432	284	337	651	
Juillet	107	53	37	170	337	503	289	225	356	210	117	85	282	590	1068	1073	904	1027	1066	474	444	294	378	690	
Août	96	49	49	193	380	497	276	250	332	195	132	116	329	670	1180	1067	886	992	1084	527	429	303	390	701	
Septembre	96	39	73	222	369	460	248	239	312	168	116	118	317	690	1178	991	879	999	1038	511	433	311	406	758	
Octobre	92	55	104	253	347	491	253	243	298	156	105	123	328	700	1184	955	860	997	1036	480	406	298	455	797	
Novembre	92	56	115	314	406	516	244	272	308	144	118	142	406	741	1200	970	914	1070	1014	539	388	278	482	824	
Décembre	104	59	129	324	492	469	276	329	340	163	136	159	514	797	1211	961	978	1099	1052	580	434	295	526	893	
moyenne annuelle	114	64	60	197	346	470	312	248	327	220	125	106	292	602	1'050	1'077	898	1'008	1'086	667	493	336	383	728	0

Population active en 1980: 14'613 personnes; 146,13 personnes au chômage représentent 1 % de chômage

Population active en 1990: 16'734 personnes; 167,34 personnes au chômage représentent 1 % de chômage

Population active au 1.07.96 (Vellerat): 16'773 personnes ; 167,73 personnes au chômage représentent 1 % de chômage

Année	1979	80	81	82	83	84	85	86	87	88	89	90	91	92	93	94	95	96	97	98	99	2000	2001	2002
Distr. Delémont	0.8	0.4	0.4	1.3	2.4	3.2	2.1	1.7	2.2	1.5	0.9	0.7	1.7	3.6	6.3	6.4	5.4	6.0	6.5	4.0	2.9	2.0	2.3	4.3
D.Fr.-Montagnes	1.5	0.4	0.9	1.2	1.1	1.7	1.0	1.0	2.2	0.8	0.3	0.3	1.1	2.2	4.1	4.2	3.2	4.1	4.7	2.3	1.6	1.2	1.2	1.9
Distr. Porrentruy	1.0	0.3	0.5	0.9	2.0	2.7	2.3	2.5	3.1	1.7	1.0	0.9	2.3	4.1	6.2	7.1	6.2	7.2	7.6	4.3	3.0	2.1	2.2	3.6



STATISTIQUE MENSUELLE DU TAUX DE CHOMAGE DANS LE DISTRICT DE DELEMONT

Tabl. 3.3.12 bis

Source: Service des arts et métiers et du travail du travail + SECC

ANNEES	1979	1980	1981	1982	1983	1984	1985	1986	1987	1988	1989	1990	1991	1992	1993	1994	1995	1996	1997	1998	1999	2000	2001	2002	2003
Janvier	1.16	0.62	0.34	1.01	2.38	3.41	3.28	1.84	2.36	2.27	1.03	0.69	1.02	3.05	5.18	7.48	5.81	6.19	6.97	6.54	3.98	2.93	1.83	3.94	5.80
Février	0.66	0.62	0.27	0.92	2.24	3.38	2.79	1.75	2.35	2.05	0.97	0.59	1.03	2.99	5.66	7.25	5.50	5.83	6.90	6.51	4.04	2.70	1.91	4.36	0.00
Mars	0.94	0.59	0.21	1.09	2.01	2.93	2.44	1.73	2.18	1.91	0.88	0.55	1.14	2.90	5.46	6.91	5.38	5.92	6.81	5.92	3.74	2.15	1.98	4.10	0.00
Avril	0.92	0.50	0.29	0.96	1.95	2.87	2.29	1.51	2.06	1.80	0.88	0.60	1.57	3.07	5.47	6.81	5.19	5.80	6.66	4.38	3.14	2.14	1.94	4.02	0.00
Mai	0.89	0.47	0.17	1.08	1.92	2.74	2.03	1.42	2.16	1.57	0.81	0.58	1.68	3.01	5.59	6.47	5.03	5.80	6.50	3.09	2.67	1.85	1.98	4.01	0.00
Juin	0.75	0.36	0.22	1.04	1.99	3.20	1.98	1.47	2.41	1.36	0.70	0.59	1.49	3.12	5.98	6.32	5.10	5.78	6.36	2.71	2.58	1.69	2.01	3.88	0.00
Juillet	0.73	0.36	0.25	1.16	2.31	3.44	1.98	1.54	2.44	1.44	0.80	0.58	1.69	3.53	6.38	6.41	5.40	6.12	6.36	2.83	2.65	1.75	2.25	4.11	0.00
Août	0.66	0.34	0.34	1.32	2.60	3.40	1.89	1.71	2.27	1.33	0.90	0.79	1.97	4.00	7.05	6.38	5.29	5.91	6.46	3.14	2.56	1.81	2.33	4.18	0.00
Septembre	0.66	0.27	0.50	1.52	2.53	3.15	1.70	1.64	2.14	1.15	0.79	0.81	1.89	4.12	7.04	5.92	5.25	5.96	6.19	3.05	2.58	1.85	2.42	4.52	0.00
Octobre	0.63	0.38	0.71	1.73	2.37	3.36	1.73	1.66	2.04	1.07	0.72	0.84	1.96	4.18	7.08	5.71	5.14	5.94	6.18	2.86	2.42	1.78	2.71	4.75	0.00
Novembre	0.63	0.38	0.79	2.15	2.78	3.53	1.67	1.86	2.11	0.99	0.81	0.97	2.43	4.43	7.17	5.80	5.46	6.38	6.05	3.21	2.31	1.66	2.87	4.91	0.00
Décembre	0.71	0.40	0.88	2.22	3.37	3.21	1.89	2.25	2.33	1.12	0.93	0.95	3.07	4.76	7.24	5.74	5.84	6.55	6.27	3.46	2.59	1.76	3.14	5.32	0.00
moyenne annuelle	0.78	0.44	0.41	1.35	2.37	3.22	2.14	1.70	2.24	1.50	0.85	0.71	1.74	3.60	6.27	6.43	5.37	6.02	6.47	3.98	2.94	2.01	2.28	4.34	0.00

Population active en 1980: 14'613 personnes; 146,16 personnes au chômage représentent 1 % de chômage

Population active en 1990: 16'734 personnes; 167,34 personnes au chômage représentent 1 % de chômage

Population active au 1.07.96 (Vellerat): 16'773 personnes ; 167,73 personnes au chômage représentent 1 % de chômage

STATISTIQUE MENSUELLE DU CHOMAGE DANS LE DISTRICT DE PORRENTRUJ

Tabl. 3.3.13

Source: Service des arts et métiers et du travail + SEC

ANNEES	1979	1980	1981	1982	1983	1984	1985	1986	1987	1988	1989	1990	1991	1992	1993	1994	1995	1996	1997	1998	1999	2000	2001	2002	2003
Janvier	313	48	56	88	152	328	275	248	361	289	135	109	172	396	609	861	741	768	989	803	444	352	235	389	492
Février	209	38	40	63	167	318	287	263	367	238	127	72	177	415	590	864	719	767	973	755	399	331	219	402	
Mars	185	27	31	48	174	316	264	259	367	209	104	54	180	405	608	838	710	757	967	600	392	288	202	412	
Avril	85	20	28	57	186	279	212	246	362	199	106	74	229	407	617	825	706	739	903	525	348	242	188	402	
Mai	90	21	30	64	191	269	212	240	355	182	98	64	245	380	608	800	676	748	852	502	326	208	206	409	
Juin	79	22	30	68	188	186	201	239	351	154	84	65	254	394	666	779	668	767	842	412	310	215	223	403	
Juillet	62	29	25	74	217	267	200	258	366	162	94	88	277	425	749	820	698	839	838	357	301	204	244	420	
Août	92	33	39	104	245	319	247	275	326	157	117	109	291	484	818	819	707	872	834	369	306	238	254	416	
Septembre	73	31	59	116	245	332	253	280	305	146	114	128	298	578	796	789	702	885	848	366	302	203	257	416	
Octobre	49	43	79	111	235	253	244	293	294	122	96	133	318	579	774	786	708	877	825	345	314	218	277	402	
Novembre	51	25	77	163	238	271	284	317	283	126	92	132	350	563	801	780	705	902	800	387	312	208	316	412	
Décembre	32	35	90	144	292	350	249	332	292	137	97	155	395	601	820	774	745	922	814	425	337	216	362	435	
moyenne annuelle	110	31	49	92	211	291	244	271	336	177	105	99	266	469	705	811	707	820	874	487	341	244	249	410	0

Population active en 1980: 10'697 personnes; 107 personnes au chômage représentent 1 % de chômage

Population active en 1990: 11'442 personnes; 114,42 personnes au chômage représentent 1 % de chômage

STATISTIQUE MENSUELLE DU TAUX DE CHOMAGE DANS LE DISTRICT DE PORRENTRUUY

Tabl. 3.3.13 bis

Source: Service des arts et métiers et du travail du travail + SEC

ANNEES	1979	1980	1981	1982	1983	1984	1985	1986	1987	1988	1989	1990	1991	1992	1993	1994	1995	1996	1997	1998	1999	2000	2001	2002	2003
Janvier	2.93	0.45	0.52	0.82	1.42	3.07	2.57	2.32	3.37	2.70	1.26	1.02	1.50	3.46	5.32	7.52	6.48	6.71	8.64	7.02	3.88	3.08	2.05	3.40	4.30
Février	1.95	0.36	0.37	0.59	1.56	2.97	2.68	2.46	3.43	2.22	1.19	0.67	1.55	3.63	5.16	7.55	6.28	6.70	8.50	6.60	3.49	2.89	1.91	3.51	0.00
Mars	1.73	0.25	0.29	0.45	1.63	2.95	2.47	2.42	3.43	1.95	0.97	0.50	1.57	3.54	5.31	7.32	6.21	6.62	8.45	5.24	3.43	2.52	1.77	3.60	0.00
Avril	0.79	0.19	0.26	0.53	1.74	2.61	1.98	2.30	3.38	1.86	0.99	0.69	2.00	3.56	5.39	7.21	6.17	6.46	7.89	4.59	3.04	2.12	1.64	3.51	0.00
Mai	0.84	0.20	0.28	0.60	1.79	2.51	1.98	2.24	3.32	1.70	0.92	0.60	2.14	3.32	5.31	6.99	5.91	6.54	7.45	4.39	2.85	1.82	1.80	3.57	0.00
Juin	0.74	0.21	0.28	0.64	1.76	1.74	1.88	2.23	3.28	1.44	0.79	0.61	2.22	3.44	5.82	6.81	5.84	6.70	7.36	3.60	2.71	1.88	1.95	3.52	0.00
Juillet	0.58	0.27	0.23	0.69	2.03	2.50	1.87	2.41	3.42	1.51	0.88	0.82	2.42	3.71	6.55	7.17	6.10	7.33	7.32	3.12	2.63	1.78	2.13	3.67	0.00
Août	0.86	0.31	0.36	0.97	2.29	2.98	2.31	2.57	3.05	1.47	1.09	1.02	2.54	4.23	7.15	7.16	6.18	7.62	7.29	3.22	2.67	2.08	2.22	3.64	0.00
Septembre	0.68	0.29	0.55	1.08	2.29	3.10	2.37	2.62	2.85	1.36	1.07	1.20	2.60	5.05	6.96	6.90	6.14	7.73	7.41	3.20	2.64	1.77	2.25	3.64	0.00
Octobre	0.46	0.40	0.74	1.04	2.20	2.37	2.28	2.74	2.75	1.14	0.90	1.24	2.78	5.06	6.76	6.87	6.19	7.66	7.21	3.02	2.74	1.91	2.42	3.51	0.00
Novembre	0.48	0.23	0.72	1.52	2.22	2.53	2.65	2.96	2.65	1.18	0.86	1.23	3.06	4.92	7.00	6.82	6.16	7.88	6.99	3.38	2.73	1.82	2.76	3.60	0.00
Décembre	0.30	0.33	0.84	1.35	2.73	3.27	2.33	3.10	2.73	1.28	0.91	1.35	3.45	5.25	7.17	6.76	6.51	8.06	7.11	3.71	2.95	1.89	3.16	3.80	0.00
moyenne annuelle	1.03	0.29	0.45	0.86	1.97	2.72	2.28	2.53	3.14	1.65	0.98	0.91	2.32	4.10	6.16	7.09	6.18	7.17	7.64	4.26	2.98	2.13	2.17	3.58	0.00

Population active en 1980: 10'697 personnes; 107 personnes au chômage représentent 1 % de chômage

Population active en 1990: 11'442 personnes; 114,42 personnes au chômage représentent 1 % de chômage

STATISTIQUE MENSUELLE DU CHOMAGE DANS LE DISTRICT DES FRANCHES-MONTAGNES

Tabl. 3.3.14

Source: Service des arts et métiers et du travail du travail + SEC

ANNEES	1979	1980	1981	1982	1983	1984	1985	1986	1987	1988	1989	1990	1991	1992	1993	1994	1995	1996	1997	1998	1999	2000	2001	2002	2003
Janvier	107	21	42	66	67	61	68	35	64	59	12	16	42	77	145	207	156	168	240	200	101	73	57	84	119
Février	168	24	33	65	55	69	65	31	69	52	8	18	48	82	149	203	156	173	235	194	78	65	45	84	
Mars	152	20	35	60	40	68	59	32	126	48	5	11	49	73	162	189	146	173	230	116	71	59	43	78	
Avril	80	12	36	53	42	69	47	29	137	43	8	13	46	76	162	176	127	164	205	98	58	57	36	81	
Mai	77	11	36	42	43	60	34	27	122	33	6	11	41	85	161	171	122	154	192	90	53	53	38	74	
Juin	60	6	29	37	34	58	38	42	99	24	8	9	40	86	182	167	115	154	191	82	53	48	46	80	
Juillet	18	8	34	31	39	64	34	41	97	23	14	10	44	90	183	168	119	176	190	77	59	52	63	82	
Août	18	9	35	44	52	67	33	44	88	32	16	9	56	99	194	187	126	187	198	80	80	43	52	79	
Septembre	14	9	29	45	48	73	28	42	90	28	14	12	51	102	194	188	132	192	198	65	74	41	57	74	
Octobre	19	18	32	48	44	78	36	46	81	23	12	9	53	106	191	194	139	199	182	60	50	45	65	84	
Novembre	16	19	41	57	51	83	36	49	69	20	14	9	50	122	194	175	146	199	179	70	65	51	71	97	
Décembre	27	37	73	69	47	87	33	61	67	19	16	20	65	132	201	168	157	219	197	79	75	52	69	103	
moyenne annuelle	63	16	38	51	47	70	43	40	92	34	11	12	49	94	177	183	137	180	203	101	68	53	54	83	0

Population active en 1980: 4'118 personnes; 41,18 personnes au chômage représentent 1 % de chômage

Population active en 1990: 4'337 personnes; 43,37 personnes au chômage représentent 1 % de chômage

STATISTIQUE MENSUELLE DU TAUX DE CHOMAGE DANS LE DISTRICT DES FRANCHES - MONTAGNES

Tabl. 3.3.14 bis

Source: Service des arts et métiers et du travail du travail + SEC

ANNEES	1979	1980	1981	1982	1983	1984	1985	1986	1987	1988	1989	1990	1991	1992	1993	1994	1995	1996	1997	1998	1999	2000	2001	2002	2003
Janvier	2.60	0.51	1.02	1.60	1.63	1.48	1.65	0.85	1.55	1.43	0.29	0.39	0.97	1.78	3.34	4.77	3.60	3.87	5.53	4.61	2.33	1.68	1.31	1.94	2.74
Février	4.08	0.58	0.80	1.58	1.34	1.68	1.58	0.75	1.68	1.26	0.19	0.44	1.11	1.89	3.44	4.68	3.60	3.99	5.42	4.47	1.80	1.50	1.04	1.94	0.00
Mars	3.69	0.49	0.85	1.46	0.97	1.65	1.43	0.78	3.06	1.17	0.12	0.27	1.13	1.68	3.74	4.36	3.37	3.99	5.30	2.67	1.64	1.36	0.99	1.80	0.00
Avril	1.94	0.29	0.87	1.29	1.02	1.68	1.14	0.70	3.33	1.04	0.19	0.32	1.06	1.75	3.74	4.06	2.93	3.78	4.73	2.26	1.34	1.31	0.83	1.87	0.00
Mai	1.87	0.27	0.87	1.02	1.04	1.46	0.83	0.66	2.96	0.80	0.15	0.27	0.95	1.96	3.71	3.94	2.81	3.55	4.43	2.08	1.22	1.22	0.88	1.71	0.00
Juin	1.46	0.15	0.70	0.90	0.83	1.41	0.92	1.02	2.40	0.58	0.19	0.22	0.92	1.98	4.20	3.85	2.65	3.55	4.40	1.89	1.22	1.11	1.06	1.84	0.00
Juillet	0.44	0.19	0.83	0.75	0.95	1.55	0.83	1.00	2.36	0.56	0.34	0.24	1.01	2.08	4.22	3.87	2.74	4.06	4.38	1.78	1.36	1.20	1.45	1.89	0.00
Août	0.44	0.22	0.85	1.07	1.26	1.63	0.80	1.07	2.14	0.78	0.39	0.22	1.29	2.28	4.47	4.31	2.91	4.31	4.57	1.84	1.84	0.99	1.20	1.82	0.00
Septembre	0.34	0.22	0.70	1.09	1.17	1.77	0.68	1.02	2.19	0.68	0.34	0.29	1.18	2.35	4.47	4.33	3.04	4.43	4.57	1.50	1.71	0.95	1.31	1.71	0.00
Octobre	0.46	0.44	0.78	1.17	1.07	1.89	0.87	1.12	1.97	0.56	0.29	0.22	1.22	2.44	4.40	4.47	3.20	4.59	4.20	1.38	1.15	1.04	1.50	1.94	0.00
Novembre	0.39	0.46	1.00	1.38	1.24	2.02	0.87	1.19	1.68	0.49	0.34	0.22	1.15	2.81	4.47	4.04	3.37	4.59	4.13	1.61	1.50	1.18	1.64	2.24	0.00
Décembre	0.66	0.90	1.77	1.68	1.14	2.11	0.80	1.48	1.63	0.46	0.39	0.46	1.50	3.04	4.63	3.87	3.62	5.05	4.54	1.82	1.73	1.20	1.59	2.37	0.00
moyenne annuelle	1.53	0.39	0.92	1.25	1.14	1.69	1.03	0.97	2.24	0.82	0.27	0.30	1.12	2.17	4.07	4.21	3.15	4.15	4.68	2.33	1.57	1.23	1.23	1.92	0.00

Population active en 1980: 4'118 personnes; 41,18 personnes au chômage représentent 1 % de chômage
Population active en 1990: 4'337 personnes; 43,37 personnes au chômage représentent 1 % de chômage

**EVOLUTION MENSUELLE DU NOMBRE DES OFFRES D'EMPLOI
A PLEIN TEMPS ET TEMPS PARTIEL DANS LE CANTON DU JURA**

Tabl. 3.3.20

Source : Service des arts et métiers et du travail + SECO

ANNEES	1997	1998	1999	2000	2001	2002	2003	2004	2005	2006	2007	2008	2009	2010	2011	2012	2013	2014	2015
JANVIER	65	122	165	201	162	102	79												
FEVRIER	100	131	129	286	153	109													
MARS	77	150	164	286	145	122													
AVRIL	71	221	219	219	147	140													
MAI	75	174	157	202	148	118													
JUIN	54	173	170	228	158	98													
JUILLET	37	136	122	143	154	78													
AOUT	64	144	173	164	114	78													
SEPTEMBRE	123	174	204	178	103	107													
OCTOBRE	113	129	219	127	84	84													
NOVEMBRE	92	158	217	168	83	65													
DECEMBRE	69	155	194	150	88	71													
Moyenne annuelle	78	156	178	196	128	98	0	0	0	0	0	0	0	0	0	0	0	0	0

EVOLUTION MENSUELLE DU NOMBRE DES OFFRES D'EMPLOI A PLEIN TEMPS ET TEMPS PARTIEL DANS LE CANTON DU JURA

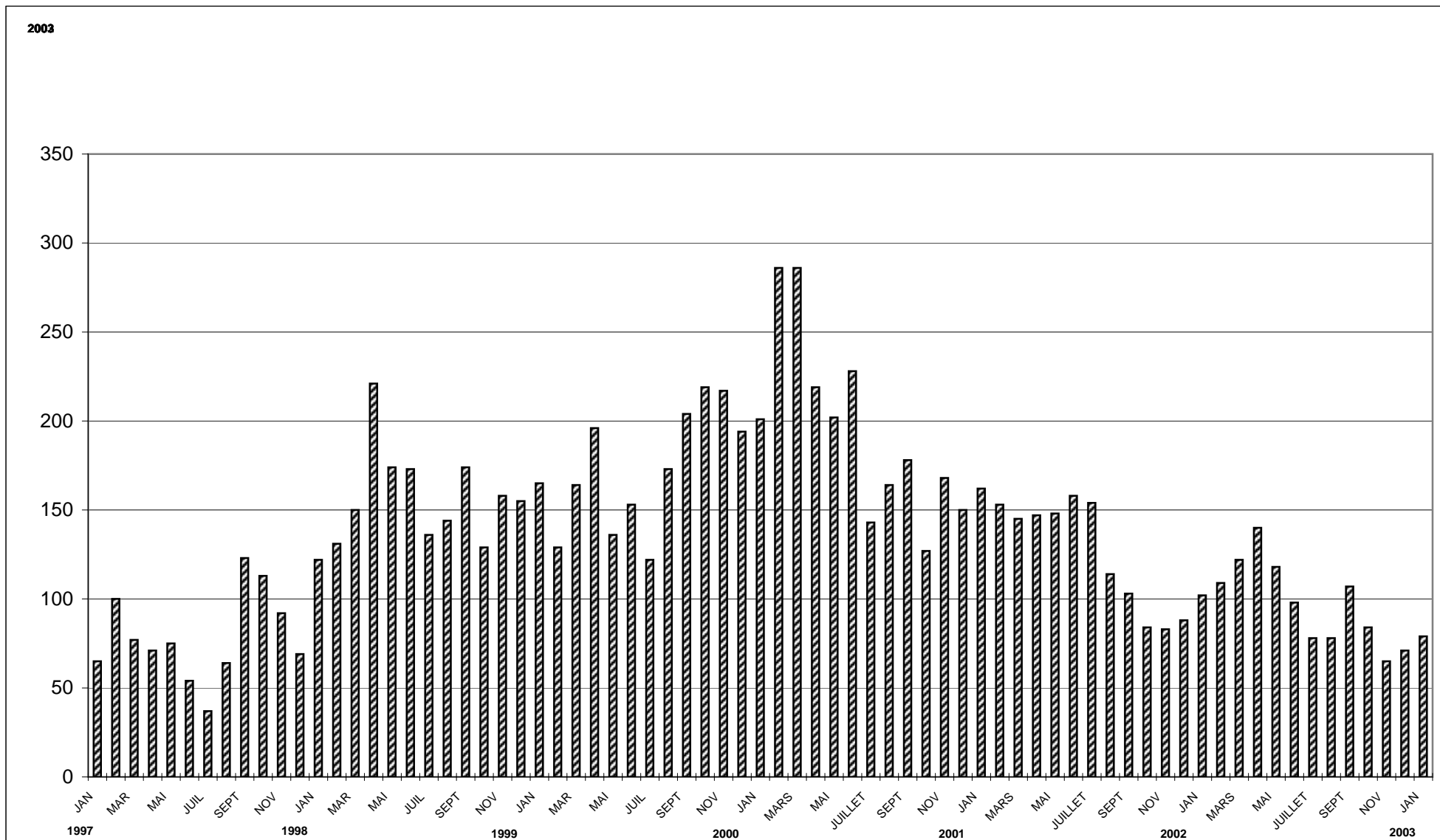
Tabl. 3.3.20

Source : Service des arts et métiers et du travail + SECO

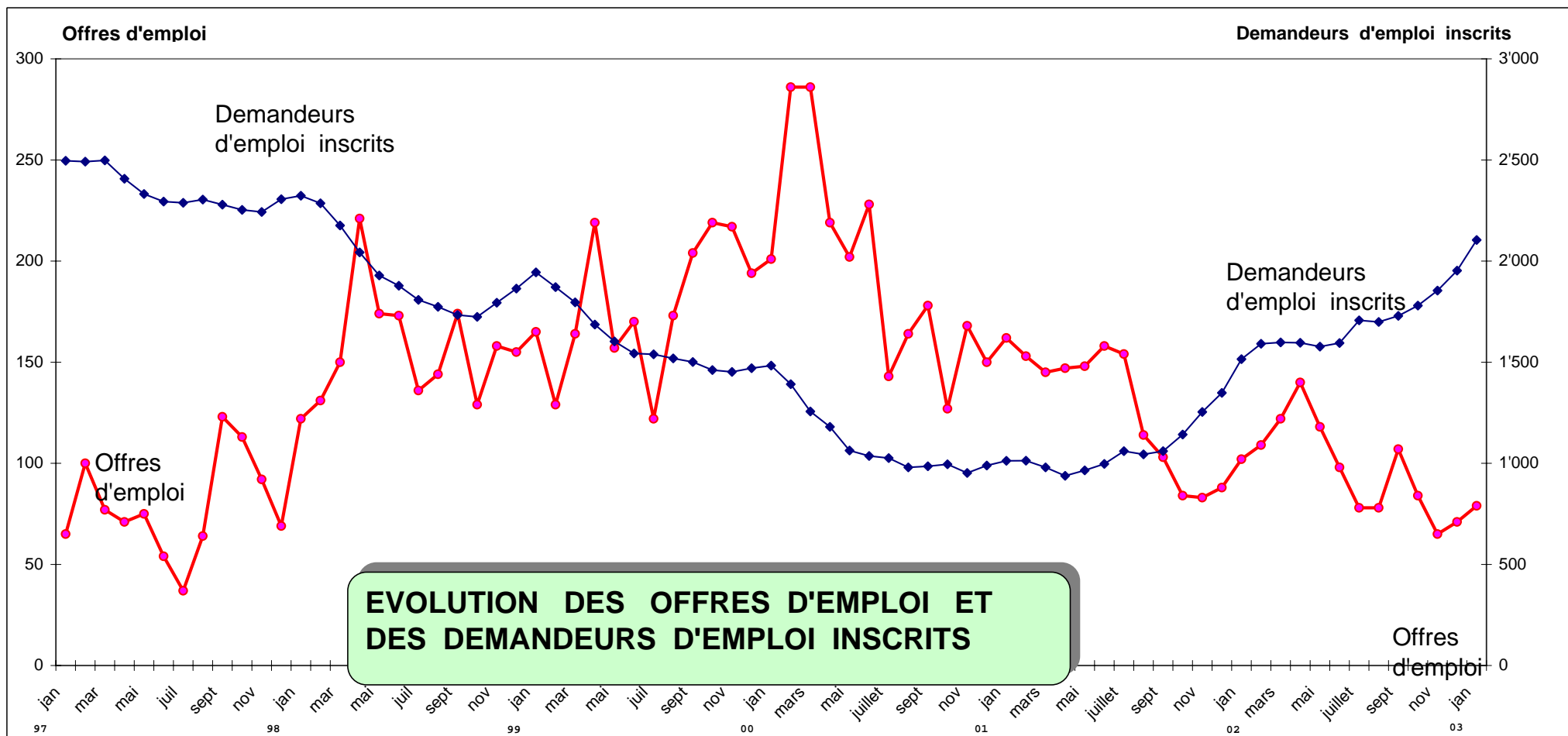
ANNEES	1997	1998	1999	2000	2001	2002	2003	2004	2005	2006	2007	2008	2009	2010	2011	2012	2013	2014	2015
JANVIER	65	122	165	201	162	102	79												
FEVRIER	100	131	129	286	153	109													
MARS	77	150	164	286	145	122													
AVRIL	71	221	219	219	147	140													
MAI	75	174	157	202	148	118													
JUIN	54	173	170	228	158	98													
JUILLET	37	136	122	143	154	78													
AOUT	64	144	173	164	114	78													
SEPTEMBRE	123	174	204	178	103	107													
OCTOBRE	113	129	219	127	84	84													
NOVEMBRE	92	158	217	168	83	65													
DECEMBRE	69	155	194	150	88	71													
Moyenne annuelle	78	156	178	196	128	98	0	0	0	0	0	0	0	0	0	0	0	0	0

EVOLUTION MENSUELLE DU NOMBRE DES OFFRES D'EMPLOI A PLEIN TEMPS ET A TEMPS PARTIEL DANS LE CANTON DU JURA

Nombre d'offres



	1998			1999			2000												2001												2002												2003								
Offres d'emploi	nov	déc	jan	fév	mar	avr	mai	jui	juil	aoû	sept	oct	nov	déc	jan	fév	mar	avr	mai	jui	juil	aoû	sept	oct	nov	déc	jan	fév	mar	avr	mai	jui	juil	aoû	sept	oct	nov	déc	jan	fév	mar	avr	mai	jui	juil	aoû	sept	oct	nov	déc	jan
Offres d'emploi	158	155	165	129	164	219	157	170	122	173	204	219	217	194	201	286	286	219	202	228	143	164	178	127	168	150	162	153	145	147	148	158	154	114	103	84	83	88	102	109	122	140	118	98	78	78	107	84	65	71	79
Demand.d'emp-lois inscrits	1794	1864	1944	1871	1796	1686	1603	1543	1539	1519	1501	1461	1452	1470	1483	1391	1256	1180	1063	1036	1026	980	985	995	952	989	1012	1013	980	938	965	997	1060	1044	1060	1142	1254	1348	1515	1591	1598	1596	1577	1595	1707	1699	1729	1780	1854	1953	2104



EVOLUTION MENSUELLE DU NOMBRE DE JEUNES CHOMEURS

Tabl. 3.3.60

Source: AMT + SECO

Année, mois	moins de 20 ans			20 à 24 ans			TOTAL	En % du total des chômeurs	
	Total	Hommes	Femmes	Total	Hommes	Femmes			
1997	Janvier	114	46	68	491	266	225	605	25.23
	Février	106	40	66	454	244	210	560	23.68
	Mars	97	35	62	452	243	209	549	23.46
	Avril	92	32	60	423	225	198	515	23.15
	Mai	83	27	56	403	216	187	486	22.77
	Juin	75	25	50	398	199	199	473	22.53
	Juillet	77	24	53	393	199	194	470	22.45
	Août	120	41	79	316	156	160	436	20.60
	Septembre	120	39	81	374	166	208	494	23.70
	Octobre	109	34	75	373	168	205	482	23.59
	Novembre	99	31	68	366	169	197	465	23.33
	Décembre	101	32	69	367	176	191	468	22.69
1998	Janvier	107	36	71	360	174	186	467	22.24
	Février	112	36	76	323	150	173	435	21.31
	Mars	85	30	55	281	128	153	366	21.42
	Avril	77	29	48	228	90	138	305	22.48
	Mai	65	27	38	176	65	111	241	21.69
	Juin	41	16	25	145	63	82	186	19.60
	Juillet	49	15	34	153	58	95	202	22.25
	Août	81	21	60	156	63	93	237	24.28
	Septembre	78	22	56	159	61	98	237	25.16
	Octobre	67	14	53	147	59	88	214	24.18
	Novembre	80	30	50	175	84	91	255	25.60
	Décembre	71	30	41	184	91	93	255	23.52
1999	Janvier	78	36	42	205	108	97	283	43.81
	Février	66	28	38	183	95	88	249	44.86
	Mars	64	28	36	153	74	79	217	40.64
	Avril	49	19	30	122	61	61	171	18.35
	Mai	48	18	30	108	46	62	156	18.86
	Juin	51	20	31	104	42	62	155	19.50
	Juillet	53	20	33	111	43	68	164	20.40
	Août	77	28	49	119	46	73	196	24.05
	Septembre	93	32	61	118	56	62	211	26.08
	Octobre	70	22	48	119	46	73	189	24.55
	Novembre	66	27	39	109	49	60	175	22.88
	Décembre	63	24	39	129	60	69	192	22.70
2000	Janvier	57	27	30	142	75	67	199	21.72
	Février	57	22	35	131	68	63	188	22.14
	Mars	53	18	35	102	46	56	155	21.92
	Avril	45	16	29	82	39	43	127	19.30
	Mai	27	12	15	62	24	38	89	15.56
	Juin	22	10	12	75	31	44	97	17.73
	Juillet	22	9	13	75	30	45	97	17.64
	Août	37	11	26	90	35	55	127	21.75
	Septembre	50	15	35	84	29	55	134	24.14
	Octobre	58	17	41	82	29	53	140	24.96
	Novembre	53	19	34	83	41	42	136	25.33
	Décembre	52	19	33	88	45	43	140	24.87
Moyenne mens. sur 4 ans	71	25	46	208	99	109	279	23.64	

EVOLUTION MENSUELLE DU NOMBRE DE JEUNES CHOMEURS

Tabl. 3.3.60

Source: AMT + SECO

Année, mois	moins de 20 ans			20 à 24 ans			TOTAL	En % du total des chômeurs	
	Total	Hommes	Femmes	Total	Hommes	Femmes			
2001	Janvier	53	22	31	87	44	43	140	23.37
	Février	43	21	22	83	44	39	126	21.58
	Mars	46	20	26	89	40	49	135	23.40
	Avril	40	23	17	80	30	50	120	21.86
	Mai	38	21	17	93	36	57	131	22.74
	Juin	44	23	21	91	35	56	135	22.28
	Juillet	60	26	34	104	36	68	164	23.94
	Août	68	26	42	123	46	77	191	27.44
	Septembre	72	28	44	117	44	73	189	26.25
	Octobre	88	35	53	118	45	73	206	25.85
	Novembre	88	36	52	134	60	74	222	25.55
	Décembre	82	40	42	152	75	77	234	24.45
2002	Janvier	80	36	44	189	102	87	269	23.72
	Février	88	40	48	197	114	83	285	23.42
	Mars	86	44	42	186	108	78	272	23.11
	Avril	76	36	40	178	106	72	254	21.93
	Mai	74	36	38	174	102	72	248	21.45
	Juin	72	42	30	176	94	82	248	21.87
	Juillet	71	38	33	204	106	98	275	23.07
	Août	84	37	47	222	117	105	306	25.59
	Septembre	86	33	53	235	130	105	321	25.72
	Octobre	90	42	48	250	134	116	340	26.50
	Novembre	107	55	52	267	142	125	374	28.06
	Décembre	108	59	49	293	161	132	401	28.02
2003	Janvier	111	58	53	335	187	148	446	28.17
	Février	0			0			0	
	Mars	0			0			0	
	Avril	0			0			0	
	Mai	0			0			0	
	Juin	0			0			0	
	Juillet	0			0			0	
	Août	0			0			0	
	Septembre	0			0			0	
	Octobre	0			0			0	
	Novembre	0			0			0	
	Décembre	0			0			0	
2004	Janvier	0			0			0	
	Février	0			0			0	
	Mars	0			0			0	
	Avril	0			0			0	
	Mai	0			0			0	
	Juin	0			0			0	
	Juillet	0			0			0	
	Août	0			0			0	
	Septembre	0			0			0	
	Octobre	0			0			0	
	Novembre	0			0			0	
	Décembre	0			0			0	
Moyenne mens. sur 4 ans									

EVOLUTION MENSUELLE DU NOMBRE DES CHOMEURS "AGES"

Tabl. 3.3.61

Source: AMT + SECO

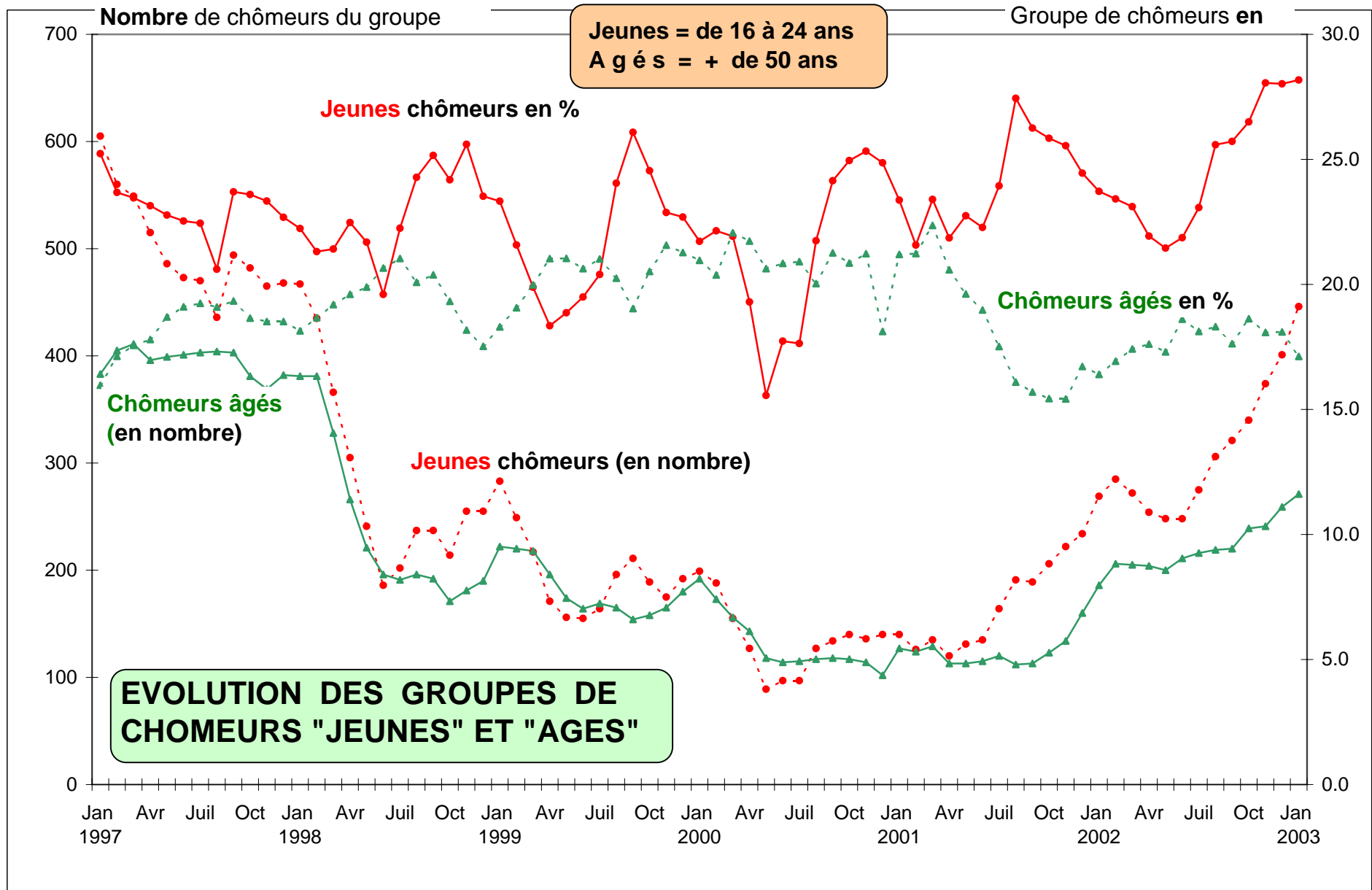
Année, mois	50 à 59 ans			60 ans et plus			TOTAL	En % du total des chômeurs	
	Total	Hommes	Femmes	Total	Hommes	Femmes			
1997	Janvier	286	152	134	97	75	22	383	15.97
	Février	305	162	143	100	77	23	405	17.12
	Mars	311	164	147	100	77	23	411	17.56
	Avril	295	154	141	101	76	25	396	17.80
	Mai	294	156	138	105	79	26	399	18.70
	Juin	296	151	145	105	82	23	401	19.10
	Juillet	300	157	143	103	82	21	403	19.25
	Août	298	155	143	106	84	22	404	19.09
	Septembre	298	153	145	105	82	23	403	19.34
	Octobre	277	139	138	104	81	23	381	18.65
	Novembre	269	137	132	100	77	23	369	18.51
	Décembre	280	149	131	102	77	25	382	18.52
1998	Janvier	277	145	132	104	78	26	381	18.14
	Février	274	146	128	107	78	29	381	18.67
	Mars	235	134	101	93	69	24	328	19.19
	Avril	179	93	86	87	59	28	266	19.60
	Mai	142	77	65	79	50	29	221	19.89
	Juin	122	63	59	74	45	29	196	20.65
	Juillet	122	63	59	69	43	26	191	21.04
	Août	125	67	58	71	45	26	196	20.08
	Septembre	121	64	57	71	48	23	192	20.38
	Octobre	110	61	49	61	41	20	171	19.32
	Novembre	116	63	53	65	46	19	181	18.17
	Décembre	133	79	54	57	44	13	190	17.53
1999	Janvier	158	92	66	64	49	15	222	34.37
	Février	156	86	70	64	49	15	220	39.64
	Mars	152	79	73	66	51	15	218	40.82
	Avril	133	67	66	63	49	14	196	21.03
	Mai	118	59	59	56	44	12	174	21.04
	Juin	104	54	50	60	47	13	164	20.63
	Juillet	112	56	56	57	46	11	169	21.02
	Août	111	51	60	54	43	11	165	20.25
	Septembre	107	45	62	47	38	9	154	19.04
	Octobre	110	52	58	48	37	11	158	20.52
	Novembre	109	57	52	56	43	13	165	21.57
	Décembre	117	61	56	63	48	15	180	21.28
2000	Janvier	125	71	54	67	51	16	192	20.96
	Février	110	63	47	63	48	15	173	20.38
	Mars	93	53	40	63	48	15	156	22.07
	Avril	82	55	27	61	48	13	143	21.73
	Mai	63	37	26	55	42	13	118	20.63
	Juin	62	35	27	52	41	11	114	20.84
	Juillet	64	34	30	51	40	11	115	20.91
	Août	68	34	34	49	37	12	117	20.03
	Septembre	75	37	38	43	32	11	118	21.26
	Octobre	77	36	41	40	30	10	117	20.86
	Novembre	76	38	38	38	30	8	114	21.23
	Décembre	69	29	40	33	25	8	102	18.12
Moyenne mens. sur 4 ans	165	87	78	72	54	18	237	20.89	

EVOLUTION MENSUELLE DU NOMBRE DES CHOMEURS "AGES"

Tabl. 3.3.61

Source: AMT + SECO

Année, mois	50 à 59 ans			60 ans et plus			TOTAL	En % du total des chômeurs	
	Total	Hommes	Femmes	Total	Hommes	Femmes			
2001	Janvier	89	44	45	38	27	11	127	21.20
	Février	86	42	44	38	28	10	124	21.23
	Mars	87	44	43	42	32	10	129	22.36
	Avril	78	40	38	35	26	9	113	20.58
	Mai	82	37	45	31	21	10	113	19.62
	Juin	89	43	46	26	18	8	115	18.98
	Juillet	93	45	48	27	19	8	120	17.52
	Août	85	38	47	27	18	9	112	16.09
	Septembre	89	42	47	24	17	7	113	15.69
	Octobre	98	48	50	25	17	8	123	15.43
	Novembre	113	58	55	21	16	5	134	15.42
	Décembre	134	77	57	26	22	4	160	16.72
2002	Janvier	143	86	57	43	33	10	186	16.40
	Février	153	99	54	53	38	15	206	16.93
	Mars	153	99	54	52	36	16	205	17.42
	Avril	156	101	55	48	34	14	204	17.62
	Mai	153	100	53	47	34	13	200	17.30
	Juin	158	101	57	53	36	17	211	18.61
	Juillet	159	99	60	57	40	17	216	18.12
	Août	159	97	62	60	42	18	219	18.31
	Septembre	157	97	60	63	45	18	220	17.63
	Octobre	168	101	67	71	53	18	239	18.63
	Novembre	168	99	69	73	57	16	241	18.08
	Décembre	183	112	71	76	58	18	259	18.10
2003	Janvier	194	119	75	77	60	17	271	17.12
	Février	0			0			0	
	Mars	0			0			0	
	Avril	0			0			0	
	Mai	0			0			0	
	Juin	0			0			0	
	Juillet	0			0			0	
	Août	0			0			0	
	Septembre	0			0			0	
	Octobre	0			0			0	
	Novembre	0			0			0	
	Décembre	0			0			0	
2004	Janvier	0			0			0	
	Février	0			0			0	
	Mars	0			0			0	
	Avril	0			0			0	
	Mai	0			0			0	
	Juin	0			0			0	
	Juillet	0			0			0	
	Août	0			0			0	
	Septembre	0			0			0	
	Octobre	0			0			0	
	Novembre	0			0			0	
	Décembre	0			0			0	
Moyenne mens. sur 4 ans									



CANTON DU JURA CHÔMAGE ET FIN DE DELAI-CADRE LACI

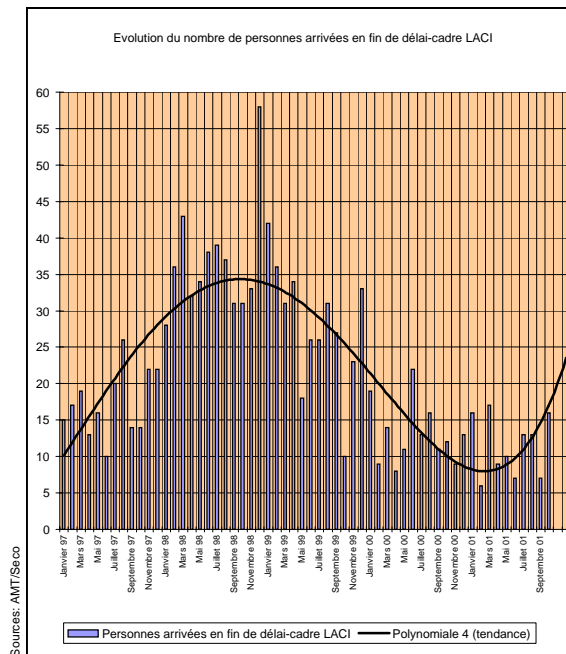
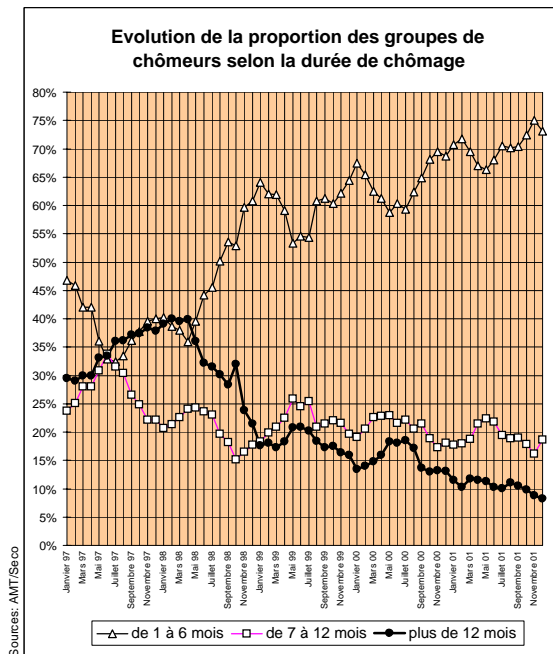
	Groupes de chômeurs selon la durée de leur chômage				TOTAL	Autres demandeurs d'emploi	Personnes arrivées en fin de délai-cadre LACI par mois
	Chômeurs de 1 à 6 mois	Chômeurs de 7 à 12 mois	Chômeurs de longue durée plus de 12 mois				
Janvier 97	1122 46.8%	569 23.7%	707 29.5%	2398		15	
Février 97	1086 45.9%	592 25.1%	687 29.0%	2365		17	
Mars 97	983 42.0%	655 28.0%	702 30.0%	2340		19	
Avril 97	886 42.0%	657 28.0%	682 30.0%	2225		13	
Mai 97	768 36.1%	660 30.9%	706 33.1%	2134		16	
Juin 97	690 32.9%	708 33.8%	701 33.4%	2099		10	
Juillet 97	678 32.5%	661 31.5%	755 36.1%	2091		20	
Août 97	707 33.4%	644 30.4%	765 36.2%	2116		26	
Septembre 97	754 36.2%	554 26.6%	776 37.2%	2084		14	
Octobre 97	770 37.7%	509 24.9%	764 37.4%	2043	210	14	
Novembre 97	786 39.5%	442 22.1%	765 38.4%	1993	250	22	
Décembre 97	824 40.0%	459 22.2%	780 37.8%	2063	243	22	
Janvier 98	846 40.2%	433 20.7%	821 39.1%	2100	223	28	
Février 98	789 38.6%	435 21.4%	817 40.0%	2041	245	36	
Mars 98	649 38.0%	385 22.6%	657 39.5%	1709	467	43	
Avril 98	488 36.0%	327 24.1%	542 39.9%	1357	686	32	
Mai 98	440 39.6%	270 24.3%	401 36.1%	1111	818	34	
Juin 98	419 44.2%	224 23.6%	306 32.2%	949	929	38	
Juillet 98	413 45.5%	209 23.0%	286 31.5%	908	900	39	
Août 98	490 50.2%	192 19.7%	294 30.1%	976	798	37	
Septembre 98	504 53.5%	171 18.2%	267 28.3%	942	791	31	
Octobre 98	468 52.9%	134 15.1%	283 32.0%	885	839	31	
Novembre 98	594 59.6%	164 16.5%	238 23.9%	996	798	33	
Décembre 98	659 60.8%	192 17.7%	233 21.5%	1084	780	58	
Janvier 99	777 64.1%	222 18.3%	214 17.6%	1213	731	42	
Février 99	716 62.0%	229 19.8%	209 18.1%	1154	717	36	
Mars 99	675 61.9%	228 20.9%	188 17.2%	1091	705	31	
Avril 99	551 59.1%	210 22.5%	171 18.3%	932	754	34	
Mai 99	441 53.3%	214 25.9%	172 20.8%	827	776	18	
Juin 99	434 54.6%	195 24.5%	166 20.9%	795	748	26	
Juillet 99	437 54.4%	204 25.4%	163 20.3%	804	735	26	
Août 99	495 60.7%	170 20.9%	150 18.4%	815	704	31	
Septembre 99	495 61.2%	174 21.5%	140 17.3%	809	692	27	
Octobre 99	465 60.4%	170 22.1%	135 17.5%	770	691	10	
Novembre 99	475 62.1%	165 21.6%	125 16.3%	765	687	23	
Décembre 99	545 64.4%	166 19.6%	135 16.0%	846	624	33	
Janvier 00	618 67.5%	175 19.1%	123 13.4%	916	567	19	
Février 00	555 65.4%	175 20.6%	119 14.0%	849	542	9	
Mars 00	442 62.5%	160 22.6%	105 14.9%	707	549	14	
Avril 00	403 61.2%	150 22.8%	105 16.0%	658	522	8	
Mai 00	336 58.7%	131 22.9%	105 18.4%	572	491	11	
Juin 00	330 60.3%	118 21.6%	99 18.1%	547	489	22	
Juillet 00	326 59.3%	122 22.2%	102 18.5%	550	476	13	
Août 00	364 62.3%	120 20.5%	100 17.1%	584	396	16	
Septembre 00	360 64.9%	119 21.4%	76 13.7%	555	430	11	
Octobre 00	382 68.1%	106 18.9%	73 13.0%	561	434	12	
Novembre 00	373 69.5%	93 17.3%	71 13.2%	537	415	9	
Décembre 00	387 68.7%	102 18.1%	74 13.1%	563	426	13	
Janvier 01	424 70.8%	106 17.7%	69 11.5%	599	413	16	
Février 01	419 71.7%	105 18.0%	60 10.3%	584	429	6	
Mars 01	401 69.5%	108 18.7%	68 11.8%	577	403	17	
Avril 01	368 67.0%	118 21.5%	63 11.5%	549	389	9	
Mai 01	382 66.3%	129 22.4%	65 11.3%	576	389	10	
Juin 01	412 68.0%	132 21.8%	62 10.2%	606	391	7	
Juillet 01	483 70.5%	133 19.4%	69 10.1%	685	375	13	
Août 01	488 70.1%	131 18.8%	77 11.1%	696	348	13	
Septembre 01	507 70.4%	137 19.0%	76 10.6%	720	340	7	
Octobre 01	577 72.4%	142 17.8%	78 9.8%	797	345	16	
Novembre 01	652 75.0%	140 16.1%	77 8.9%	869	385		
Décembre 01	700 73.1%	178 18.6%	79 8.3%	957	391		

* **Remarque importante**
dès mars 1998:

Les personnes qui sont en mesures actives telles que les programmes d'occupation ou d'emploi temporaire, les allocations d'initiation au travail, les allocations de formation ou encore réalisant un gain intermédiaire, ne sont plus comptabilisées comme chômeurs mais comme demandeurs d'emploi, parce qu'elles sont disponibles sur le marché ordinaire du travail dans un délai de plus de 30 jours.

(modification introduite par l'OFDE pour appliquer les normes de l'OCDE)

Les chiffres avant mars 1998 ne sont donc pas comparables avec ceux qui suivent cette date

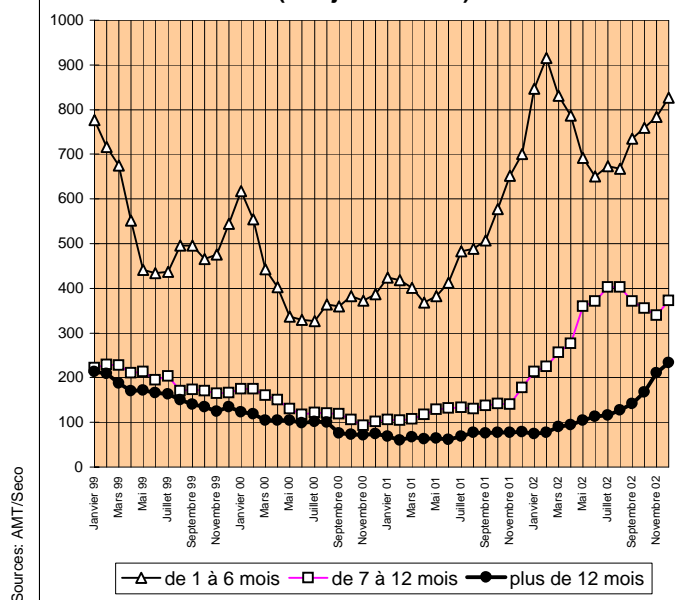


CANTON DU JURA CHÔMAGE ET FIN DE DELAI-CADRE LACI

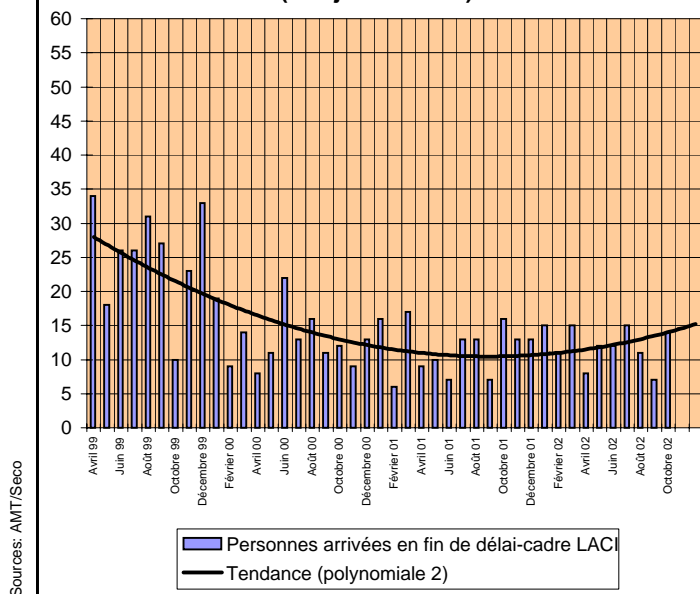
Groupes de chômeurs selon la durée de leur chômage

	Chômeurs de 1 à 6 mois		Chômeurs de 7 à 12 mois		Chômeurs de longue durée plus de 12 mois		TOTAL	Autres demandeurs d'emploi	Personnes arrivées en fin de délai-cadre LACI par mois
	Chômeurs	%	Chômeurs	%	Chômeurs	%			
Janvier 99	777	64.1%	222	18.3%	214	17.6%	1213	731	42
Février 99	716	62.0%	229	19.8%	209	18.1%	1154	717	36
Mars 99	675	61.9%	228	20.9%	188	17.2%	1091	705	31
Avril 99	551	59.1%	210	22.5%	171	18.3%	932	754	34
Mai 99	441	53.3%	214	25.9%	172	20.8%	827	776	18
Juin 99	434	54.6%	195	24.5%	166	20.9%	795	748	26
Juillet 99	437	54.4%	204	25.4%	163	20.3%	804	735	26
Août 99	495	60.7%	170	20.9%	150	18.4%	815	704	31
Septembre 99	495	61.2%	174	21.5%	140	17.3%	809	692	27
Octobre 99	465	60.4%	170	22.1%	135	17.5%	770	691	10
Novembre 99	475	62.1%	165	21.6%	125	16.3%	765	687	23
Décembre 99	545	64.4%	166	19.6%	135	16.0%	846	624	33
Janvier 00	618	67.5%	175	19.1%	123	13.4%	916	567	19
Février 00	555	65.4%	175	20.6%	119	14.0%	849	542	9
Mars 00	442	62.5%	160	22.6%	105	14.9%	707	549	14
Avril 00	403	61.2%	150	22.8%	105	16.0%	658	522	8
Mai 00	336	58.7%	131	22.9%	105	18.4%	572	491	11
Juin 00	330	60.3%	118	21.6%	99	18.1%	547	489	22
Juillet 00	326	59.3%	122	22.2%	102	18.5%	550	476	13
Août 00	364	62.3%	120	20.5%	100	17.1%	584	396	16
Septembre 00	360	64.9%	119	21.4%	76	13.7%	555	430	11
Octobre 00	382	68.1%	106	18.9%	73	13.0%	561	434	12
Novembre 00	373	69.5%	93	17.3%	71	13.2%	537	415	9
Décembre 00	387	68.7%	102	18.1%	74	13.1%	563	426	13
Janvier 01	424	70.8%	106	17.7%	69	11.5%	599	413	16
Février 01	419	71.7%	105	18.0%	60	10.3%	584	429	6
Mars 01	401	69.5%	108	18.7%	68	11.8%	577	403	17
Avril 01	368	67.0%	118	21.5%	63	11.5%	549	389	9
Mai 01	382	66.3%	129	22.4%	65	11.3%	576	389	10
Juin 01	412	68.0%	132	21.8%	62	10.2%	606	391	7
Juillet 01	483	70.5%	133	19.4%	69	10.1%	685	375	13
Août 01	488	70.1%	131	18.8%	77	11.1%	696	348	13
Septembre 01	507	70.4%	137	19.0%	76	10.6%	720	340	7
Octobre 01	577	72.4%	142	17.8%	78	9.8%	797	345	16
Novembre 01	652	75.0%	140	16.1%	77	8.9%	869	385	13
Décembre 01	700	73.1%	178	18.6%	79	8.3%	957	391	13
Janvier 02	847	74.7%	213	18.8%	74	6.5%	1134	381	15
Février 02	915	75.2%	225	18.5%	77	6.3%	1217	374	11
Mars 02	831	70.6%	256	21.8%	90	7.6%	1177	421	15
Avril 02	786	67.9%	277	23.9%	95	8.2%	1158	438	8
Mai 02	692	59.9%	359	31.1%	105	9.1%	1156	421	12
Juin 02	650	57.3%	371	32.7%	113	10.0%	1134	461	12
Juillet 02	674	56.5%	402	33.7%	116	9.7%	1192	515	15
Août 02	667	55.8%	402	33.6%	127	10.6%	1196	503	11
Septembre 02	735	58.9%	371	29.7%	142	11.4%	1248	481	7
Octobre 02	760	59.2%	355	27.7%	168	13.1%	1283	497	14
Novembre 02	783	58.7%	340	25.5%	210	15.8%	1333	521	
Décembre 02	826	57.7%	372	26.0%	233	16.3%	1431	522	

Evolution des groupes de chômeurs selon la durée de chômage (dès janvier 1999)

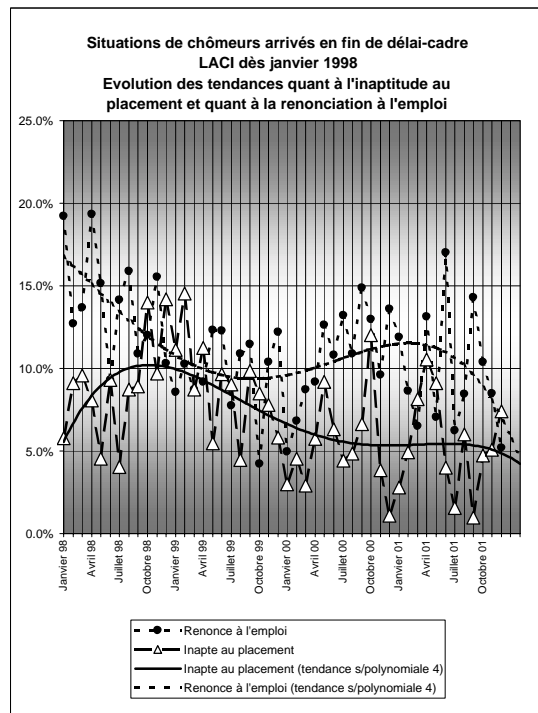
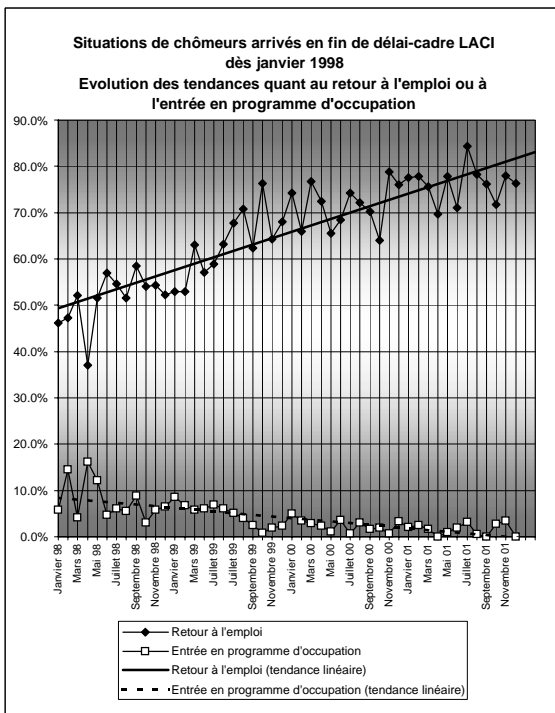


Evolution du nombre de personnes arrivées en fin de délai-cadre LACI (dès janvier 1999)



EVOLUTION DES TENDANCES:
 RETOUR A L'EMPLOI - ENTREE EN PROGRAMME D'OCCUPATION
 INAPTITUDE AU PLACEMENT - RENONCIATION A L'EMPLOI

Groupes de chômeurs arrivés en fin de délai-cadre LAC																
	Nouveau délai-cadre		Emploi		Retraite		Renonce à l'emploi		Inapte au placement		Pas de besoin économique		POC		TOTAL	
Janvier 98	6	11.5%	24	46.2%	5	9.6%	10	19.2%	3	5.8%	1	1.9%	3	5.8%	52	100.0%
Février 98	4	7.3%	26	47.3%	5	9.1%	7	12.7%	5	9.1%	0	0.0%	8	14.5%	55	100.0%
Mars 98	11	15.1%	38	52.1%	3	4.1%	10	13.7%	7	9.6%	1	1.4%	3	4.1%	73	100.0%
Avril 98	9	14.5%	23	37.1%	2	3.2%	12	19.4%	5	8.1%	1	1.6%	10	16.1%	62	100.0%
Mai 98	9	13.6%	34	51.5%	2	3.0%	10	15.2%	3	4.5%	0	0.0%	8	12.1%	66	100.0%
Juin 98	10	11.6%	49	57.0%	5	5.8%	8	9.3%	8	9.3%	2	2.3%	4	4.7%	86	100.0%
Juillet 98	17	17.2%	54	54.5%	4	4.0%	14	14.1%	4	4.0%	0	0.0%	6	6.1%	99	100.0%
Août 98	17	13.5%	65	51.6%	5	4.0%	20	15.9%	11	8.7%	1	0.8%	7	5.6%	126	100.0%
Septembre 98	9	8.9%	59	58.4%	3	3.0%	11	10.9%	9	8.9%	1	1.0%	9	8.9%	101	100.0%
Octobre 98	15	15.0%	54	54.0%	1	1.0%	12	12.0%	14	14.0%	1	1.0%	3	3.0%	100	100.0%
Novembre 98	12	11.7%	56	54.4%	2	1.9%	16	15.5%	10	9.7%	1	1.0%	6	5.8%	103	100.0%
Décembre 98	24	15.5%	81	52.3%	2	1.3%	16	10.3%	22	14.2%	0	0.0%	10	6.5%	155	100.0%
Total annuel 98	143	13.3%	563	52.2%	39	3.6%	146	13.5%	101	9.4%	9	0.8%	77	7.1%	1078	100.0%
Janvier 99	20	17.1%	62	53.0%	1	0.9%	10	8.5%	13	11.1%	1	0.9%	10	8.5%	117	100.0%
Février 99	15	12.8%	62	53.0%	3	2.6%	12	10.3%	17	14.5%	0	0.0%	8	6.8%	117	100.0%
Mars 99	11	10.7%	65	63.1%	3	2.9%	9	8.7%	9	8.7%	0	0.0%	6	5.8%	103	100.0%
Avril 99	8	8.2%	56	57.1%	7	7.1%	9	9.2%	11	11.2%	1	1.0%	6	6.1%	98	100.0%
Mai 99	11	15.1%	43	58.9%	1	1.4%	9	12.3%	4	5.5%	0	0.0%	5	6.8%	73	100.0%
Juin 99	5	4.4%	72	63.2%	4	3.5%	14	12.3%	11	9.6%	1	0.9%	7	6.1%	114	100.0%
Juillet 99	12	7.7%	105	67.7%	4	2.6%	12	7.7%	14	9.0%	0	0.0%	8	5.2%	155	100.0%
Août 99	15	7.4%	143	70.8%	5	2.5%	22	10.9%	9	4.5%	0	0.0%	8	4.0%	202	100.0%
Septembre 99	12	9.8%	76	62.3%	5	4.1%	14	11.5%	12	9.8%	0	0.0%	3	2.5%	122	100.0%
Octobre 99	10	8.5%	90	76.3%	2	1.7%	5	4.2%	10	8.5%	0	0.0%	1	0.8%	118	100.0%
Novembre 99	12	7.8%	99	64.3%	12	7.8%	16	10.4%	12	7.8%	0	0.0%	3	1.9%	154	100.0%
Décembre 99	15	8.7%	117	68.0%	3	1.7%	21	12.2%	10	5.8%	2	1.2%	4	2.3%	172	100.0%
Total annuel 99	146	9.4%	990	64.1%	50	3.2%	153	9.9%	132	8.5%	5	0.3%	69	4.5%	1545	100.0%
Janvier 00	9	8.9%	75	74.3%	4	4.0%	5	5.0%	3	3.0%	0	0.0%	5	5.0%	101	100.0%
Février 00	15	17.0%	58	65.9%	2	2.3%	6	6.8%	4	4.5%	0	0.0%	3	3.4%	88	100.0%
Mars 00	8	7.8%	79	76.7%	1	1.0%	9	8.7%	3	2.9%	0	0.0%	3	2.9%	103	100.0%
Avril 00	7	8.0%	63	72.4%	1	1.1%	8	9.2%	5	5.7%	1	1.1%	2	2.3%	87	100.0%
Mai 00	5	5.7%	57	65.5%	5	5.7%	11	12.6%	8	9.2%	0	0.0%	1	1.1%	87	100.0%
Juin 00	5	4.5%	76	68.5%	6	5.4%	12	10.8%	7	6.3%	1	0.9%	4	3.6%	111	100.0%
Juillet 00	7	5.1%	101	74.3%	3	2.2%	18	13.2%	6	4.4%	0	0.0%	1	0.7%	136	100.0%
Août 00	8	4.8%	119	72.1%	6	3.6%	18	10.9%	8	4.8%	1	0.6%	5	3.0%	165	100.0%
Septembre 00	6	5.0%	85	70.2%	2	1.7%	18	14.9%	8	6.6%	0	0.0%	2	1.7%	121	100.0%
Octobre 00	3	3.0%	64	64.0%	6	6.0%	13	13.0%	12	12.0%	0	0.0%	2	2.0%	100	100.0%
Novembre 00	7	4.5%	123	78.8%	3	1.9%	15	9.6%	6	3.8%	1	0.6%	1	0.6%	156	100.0%
Décembre 00	11	6.0%	140	76.1%	0	0.0%	25	13.6%	2	1.1%	0	0.0%	6	3.3%	184	100.0%
Total interm. 00	91	6.3%	1040	72.3%	39	2.7%	158	11.0%	72	5.0%	4	0.3%	35	2.4%	1439	100.0%
Janvier 01	6	4.2%	111	77.6%	1	0.7%	17	11.9%	4	2.8%	1	0.7%	3	2.1%	143	100.0%
Février 01	4	4.9%	63	77.8%	1	1.2%	7	8.6%	4	4.9%	0	0.0%	2	2.5%	81	100.0%
Mars 01	3	2.4%	93	75.6%	7	5.7%	8	6.5%	10	8.1%	0	0.0%	2	1.6%	123	100.0%
Avril 01	2	2.6%	53	69.7%	3	3.9%	10	13.2%	8	10.5%	0	0.0%	0	0.0%	76	100.0%
Mai 01	4	4.0%	77	77.8%	1	1.0%	7	7.1%	9	9.1%	0	0.0%	1	1.0%	99	100.0%
Juin 01	5	5.0%	71	71.0%	1	1.0%	17	17.0%	4	4.0%	0	0.0%	2	2.0%	100	100.0%
Juillet 01	4	3.1%	108	84.4%	2	1.6%	8	6.3%	2	1.6%	0	0.0%	4	3.1%	128	100.0%
Août 01	10	6.0%	130	78.3%	1	0.6%	14	8.4%	10	6.0%	0	0.0%	1	0.6%	166	100.0%
Septembre 01	7	6.7%	80	76.2%	1	1.0%	15	14.3%	1	1.0%	1	1.0%	0	0.0%	105	100.0%
Octobre 01	10	9.4%	76	71.7%	1	0.9%	11	10.4%	5	4.7%	0	0.0%	3	2.8%	106	100.0%
Novembre 01	5	4.2%	92	78.0%	1	0.8%	10	8.5%	6	5.1%	0	0.0%	4	3.4%	118	100.0%
Décembre 01	13	9.6%	103	76.3%	1	0.7%	7	5.2%	10	7.4%	1	0.7%	0	0.0%	135	100.0%
Total interm. 01	73	5.3%	1057	76.6%	21	1.5%	131	9.5%	73	5.3%	3	0.2%	22	1.6%	1380	100.0%



EVOLUTION DES TENDANCES:
 RETOUR A L'EMPLOI - ENTREE EN PROGRAMME D'OCCUPATION
 INAPTITUDE AU PLACEMENT - RENONCIATION A L'EMPLOI

Groupes de chômeurs arrivés en fin de délai-cadre LAC

	Nouveau délai-cadre		Emploi		Retraite		Renonce à l'emploi		Inapte au placement		Pas de besoin économique		POC		TOTAL	
Janvier 99	20	17.1%	62	53.0%	1	0.9%	10	8.5%	13	11.1%	1	0.9%	10	8.5%	117	100.0%
Février 99	15	12.8%	62	53.0%	3	2.6%	12	10.3%	17	14.5%	0	0.0%	8	6.8%	117	100.0%
Mars 99	11	10.7%	65	63.1%	3	2.9%	9	8.7%	9	8.7%	0	0.0%	6	5.8%	103	100.0%
Avril 99	8	8.2%	56	57.1%	7	7.1%	9	9.2%	11	11.2%	1	1.0%	6	6.1%	98	100.0%
Mai 99	11	15.1%	43	58.9%	1	1.4%	9	12.3%	4	5.5%	0	0.0%	5	6.8%	73	100.0%
Juin 99	5	4.4%	72	63.2%	4	3.5%	14	12.3%	11	9.6%	1	0.9%	7	6.1%	114	100.0%
Juillet 99	12	7.7%	105	67.7%	4	2.6%	12	7.7%	14	9.0%	0	0.0%	8	5.2%	155	100.0%
Août 99	15	7.4%	143	70.8%	5	2.5%	22	10.9%	9	4.5%	0	0.0%	8	4.0%	202	100.0%
Septembre 99	12	9.8%	76	62.3%	5	4.1%	14	11.5%	12	9.8%	0	0.0%	3	2.5%	122	100.0%
Octobre 99	10	8.5%	90	76.3%	2	1.7%	5	4.2%	10	8.5%	0	0.0%	1	0.8%	118	100.0%
Novembre 99	12	7.8%	99	64.3%	12	7.8%	16	10.4%	12	7.8%	0	0.0%	3	1.9%	154	100.0%
Décembre 99	15	8.7%	117	68.0%	3	1.7%	21	12.2%	10	5.8%	2	1.2%	4	2.3%	172	100.0%
Total annuel 99	146	9.4%	990	64.1%	50	3.2%	153	9.9%	132	8.5%	5	0.3%	69	4.5%	1545	100.0%
Janvier 00	9	8.9%	75	74.3%	4	4.0%	5	5.0%	3	3.0%	0	0.0%	5	5.0%	101	100.0%
Février 00	15	17.0%	58	65.9%	2	2.3%	6	6.8%	4	4.5%	0	0.0%	3	3.4%	88	100.0%
Mars 00	8	7.8%	79	76.7%	1	1.0%	9	8.7%	3	2.9%	0	0.0%	3	2.9%	103	100.0%
Avril 00	7	8.0%	63	72.4%	1	1.1%	8	9.2%	5	5.7%	1	1.1%	2	2.3%	87	100.0%
Mai 00	5	5.7%	57	65.5%	5	5.7%	11	12.6%	8	9.2%	0	0.0%	1	1.1%	87	100.0%
Juin 00	5	4.5%	76	68.5%	6	5.4%	12	10.8%	7	6.3%	1	0.9%	4	3.6%	111	100.0%
Juillet 00	7	5.1%	101	74.3%	3	2.2%	18	13.2%	6	4.4%	0	0.0%	1	0.7%	136	100.0%
Août 00	8	4.8%	119	72.1%	6	3.6%	18	10.9%	8	4.8%	1	0.6%	5	3.0%	165	100.0%
Septembre 00	6	5.0%	85	70.2%	2	1.7%	18	14.9%	8	6.6%	0	0.0%	2	1.7%	121	100.0%
Octobre 00	3	3.0%	64	64.0%	6	6.0%	13	13.0%	12	12.0%	0	0.0%	2	2.0%	100	100.0%
Novembre 00	7	4.5%	123	78.8%	3	1.9%	15	9.6%	6	3.8%	1	0.6%	1	0.6%	156	100.0%
Décembre 00	11	6.0%	140	76.1%	0	0.0%	25	13.6%	2	1.1%	0	0.0%	6	3.3%	184	100.0%
Total interm. 00	91	6.3%	1040	72.3%	39	2.7%	158	11.0%	72	5.0%	4	0.3%	35	2.4%	1439	100.0%
Janvier 01	6	4.2%	111	77.6%	1	0.7%	17	11.9%	4	2.8%	1	0.7%	3	2.1%	143	100.0%
Février 01	4	4.9%	63	77.8%	1	1.2%	7	8.6%	4	4.9%	0	0.0%	2	2.5%	81	100.0%
Mars 01	3	2.4%	93	75.6%	7	5.7%	8	6.5%	10	8.1%	0	0.0%	2	1.6%	123	100.0%
Avril 01	2	2.6%	53	69.7%	3	3.9%	10	13.2%	8	10.5%	0	0.0%	0	0.0%	76	100.0%
Mai 01	4	4.0%	77	77.8%	1	1.0%	7	7.1%	9	9.1%	0	0.0%	1	1.0%	99	100.0%
Juin 01	5	5.0%	71	71.0%	1	1.0%	17	17.0%	4	4.0%	0	0.0%	2	2.0%	100	100.0%
Juillet 01	4	3.1%	108	84.4%	2	1.6%	8	6.3%	2	1.6%	0	0.0%	4	3.1%	128	100.0%
Août 01	10	6.0%	130	78.3%	1	0.6%	14	8.4%	10	6.0%	0	0.0%	1	0.6%	166	100.0%
Septembre 01	7	6.7%	80	76.2%	1	1.0%	15	14.3%	1	1.0%	1	1.0%	0	0.0%	105	100.0%
Octobre 01	10	9.4%	76	71.7%	1	0.9%	11	10.4%	5	4.7%	0	0.0%	3	2.8%	106	100.0%
Novembre 01	5	4.2%	92	78.0%	1	0.8%	10	8.5%	6	5.1%	0	0.0%	4	3.4%	118	100.0%
Décembre 01	13	9.6%	103	76.3%	1	0.7%	7	5.2%	10	7.4%	1	0.7%	0	0.0%	135	100.0%
Total interm. 01	73	5.3%	1057	76.6%	21	1.5%	131	9.5%	73	5.3%	3	0.2%	22	1.6%	1380	100.0%
Janvier 02	12	9.5%	101	80.2%	2	1.6%	5	4.0%	4	3.2%	0	0.0%	2	1.6%	126	100.0%
Février 02	3	3.3%	58	64.4%	3	3.3%	14	15.6%	6	6.7%	1	1.1%	5	5.6%	90	100.0%
Mars 02	12	16.9%	47	66.2%	2	2.8%	5	7.0%	3	4.2%	0	0.0%	2	2.8%	71	100.0%
Avril 02	7	9.7%	44	61.1%	2	2.8%	7	9.7%	9	12.5%	0	0.0%	3	4.2%	72	100.0%
Mai 02	6	8.6%	40	57.1%	1	1.4%	14	20.0%	3	4.3%	0	0.0%	6	8.6%	70	100.0%
Juin 02	8	9.8%	53	64.6%	3	3.7%	10	12.2%	5	6.1%	0	0.0%	3	3.7%	82	100.0%
Juillet 02	6	6.5%	72	78.3%	0	0.0%	10	10.9%	2	2.2%	0	0.0%	2	2.2%	92	100.0%
Août 02	7	7.9%	66	74.2%	0	0.0%	8	9.0%	8	9.0%	0	0.0%	0	0.0%	89	100.0%
Septembre 02	4	5.6%	53	74.6%	1	1.4%	6	8.5%	4	5.6%	0	0.0%	3	4.2%	71	100.0%
Octobre 02	5	5.6%	61	68.5%	1	1.1%	11	12.4%	10	11.2%	0	0.0%	1	1.1%	89	100.0%
Novembre 02	6	8.0%	47	62.7%	5	6.7%	13	17.3%	1	1.3%	0	0.0%	3	4.0%	75	100.0%
Décembre 02	14	12.7%	73	66.4%	0	0.0%	9	8.2%	4	3.6%	0	0.0%	10	9.1%	110	100.0%
Total interm. 02	90	8.7%	715	68.9%	20	1.9%	112	10.8%	59	5.7%	1	0.1%	40	3.9%	1037	100.0%

