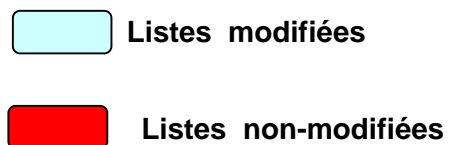
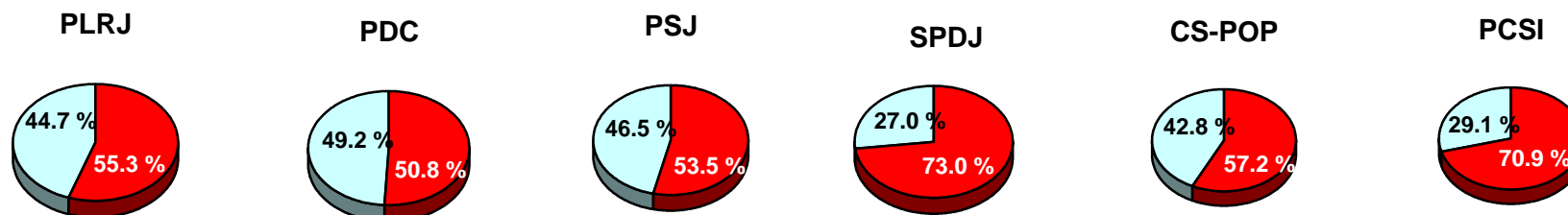


**DISCIPLINE DE VOTE A L'INTERIEUR DES PARTIS :
LISTES NON MODIFIEES ET MODIFIEES EN POURCENT**

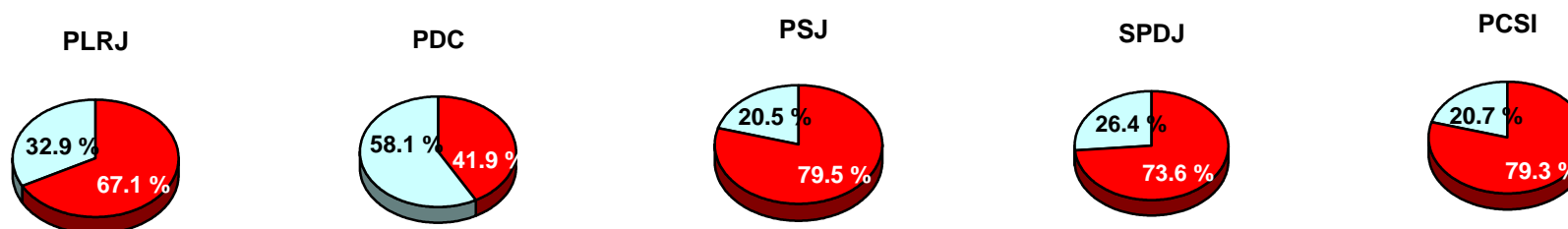
1er tour



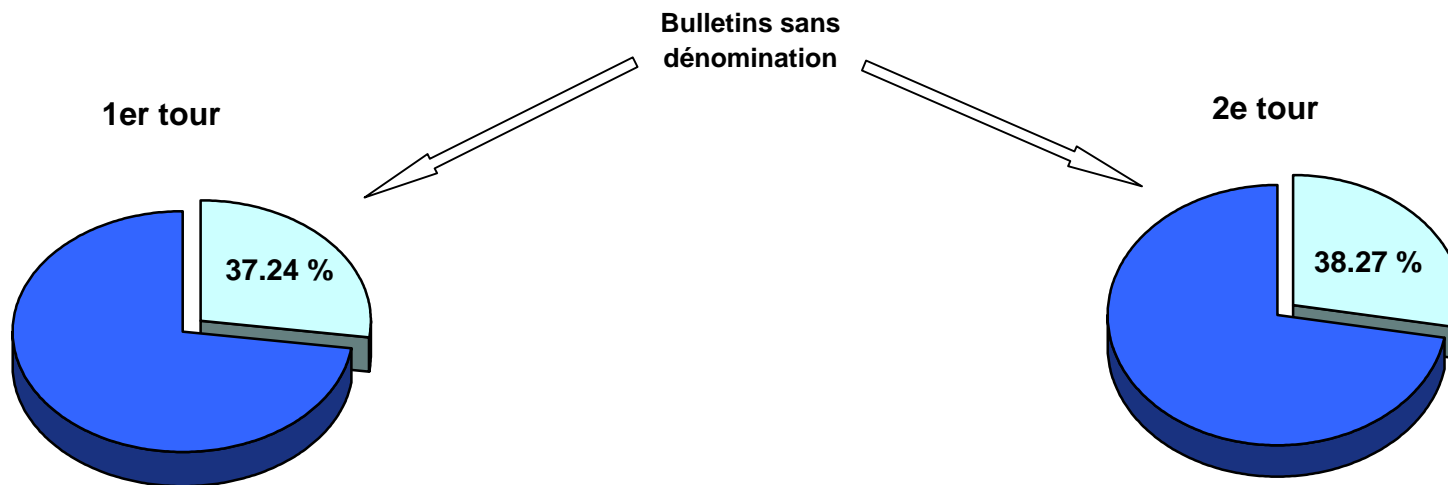
Plus un parti totalise de listes non modifiées, plus la discipline de vote est importante au sein de ce parti.

Du premier au second tour, tous les partis - à l'exception du PDC - ont augmenté le pourcentage de leurs listes non modifiées.

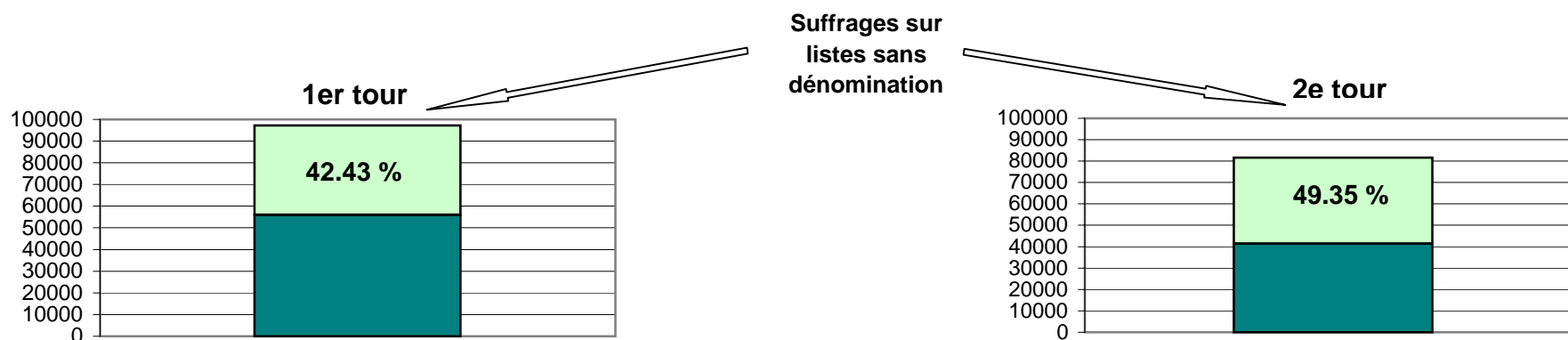
2e tour



IMPORTANCE DES BULLETINS SANS DENOMINATION PAR RAPPORT AUX BULLETINS AVEC EN-TETE DE PARTIS



...ET DES SUFFRAGES QU'ILS REPRESENTENT

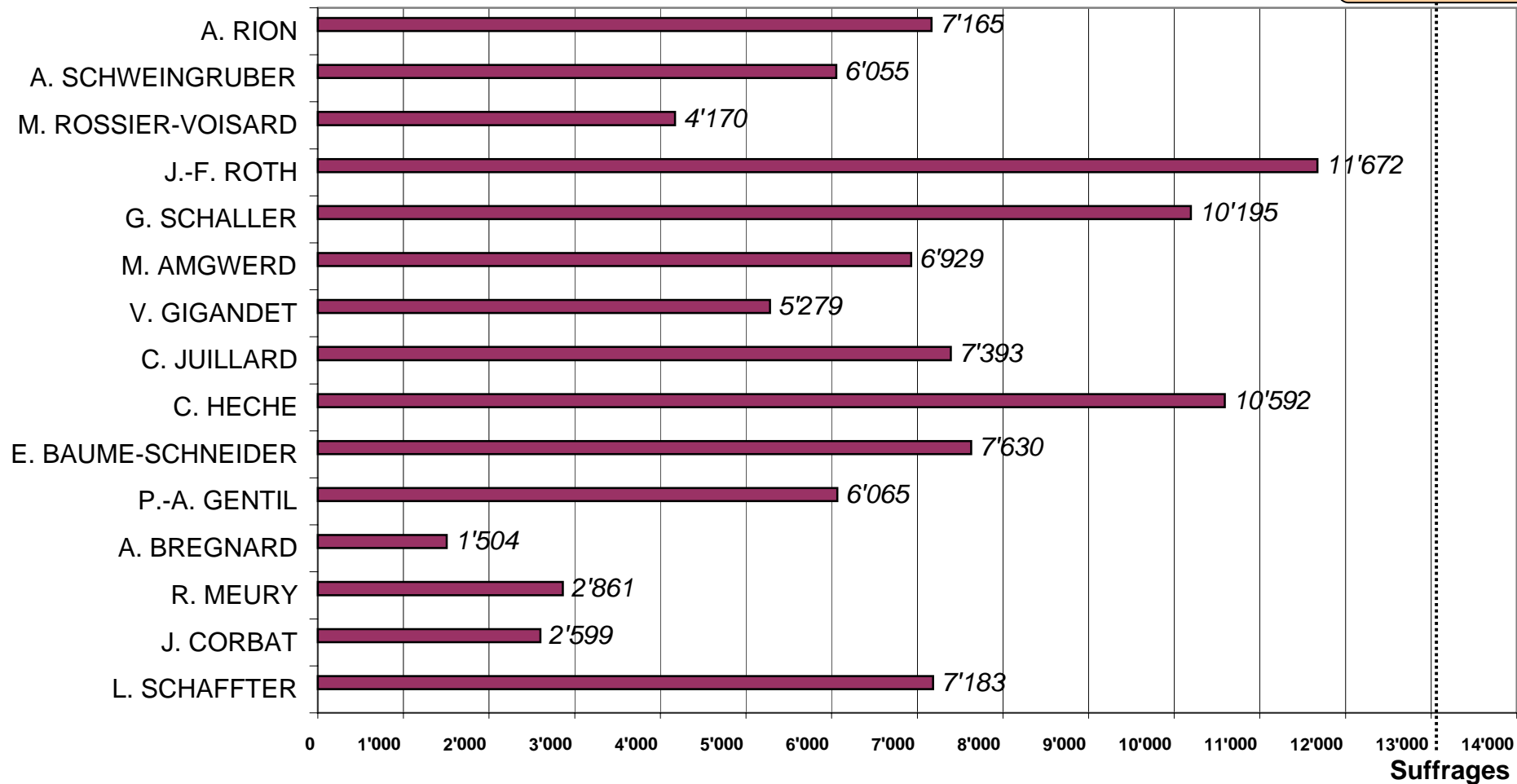


**BALLOTAGE GENERAL AU PREMIER TOUR :
AUCUN CANDIDAT N'OBTIENT LA MAJORITE ABSOLUE**

Majorité absolue : 26'104 bulletins valables : 2 = 13'052 + 1 = 13'053 suffrages

**Majorité absolue
13'053**

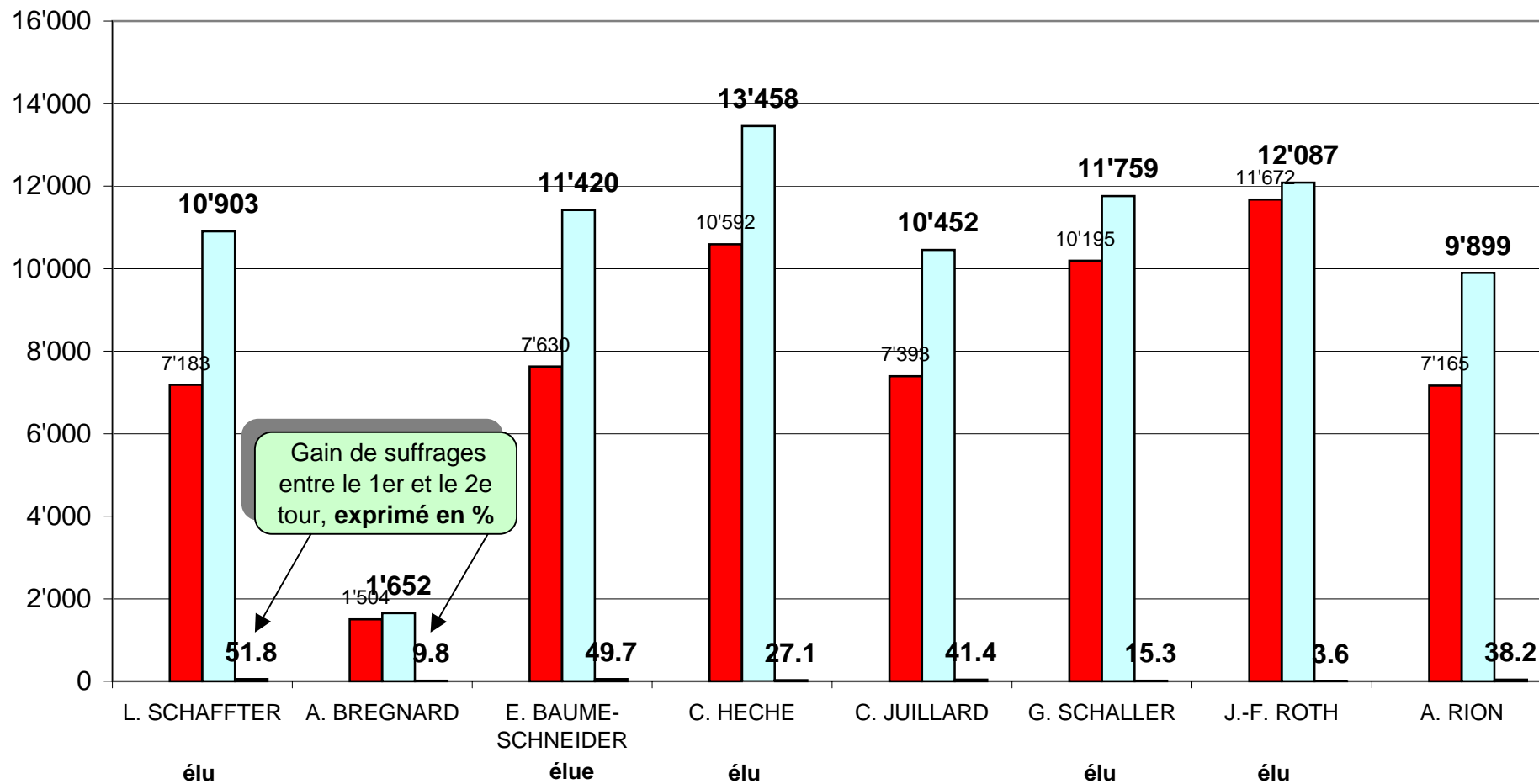
Candidat-e-s



PROGRESSION DES RESULTATS ENTRE LES DEUX TOURS DE SCRUTIN

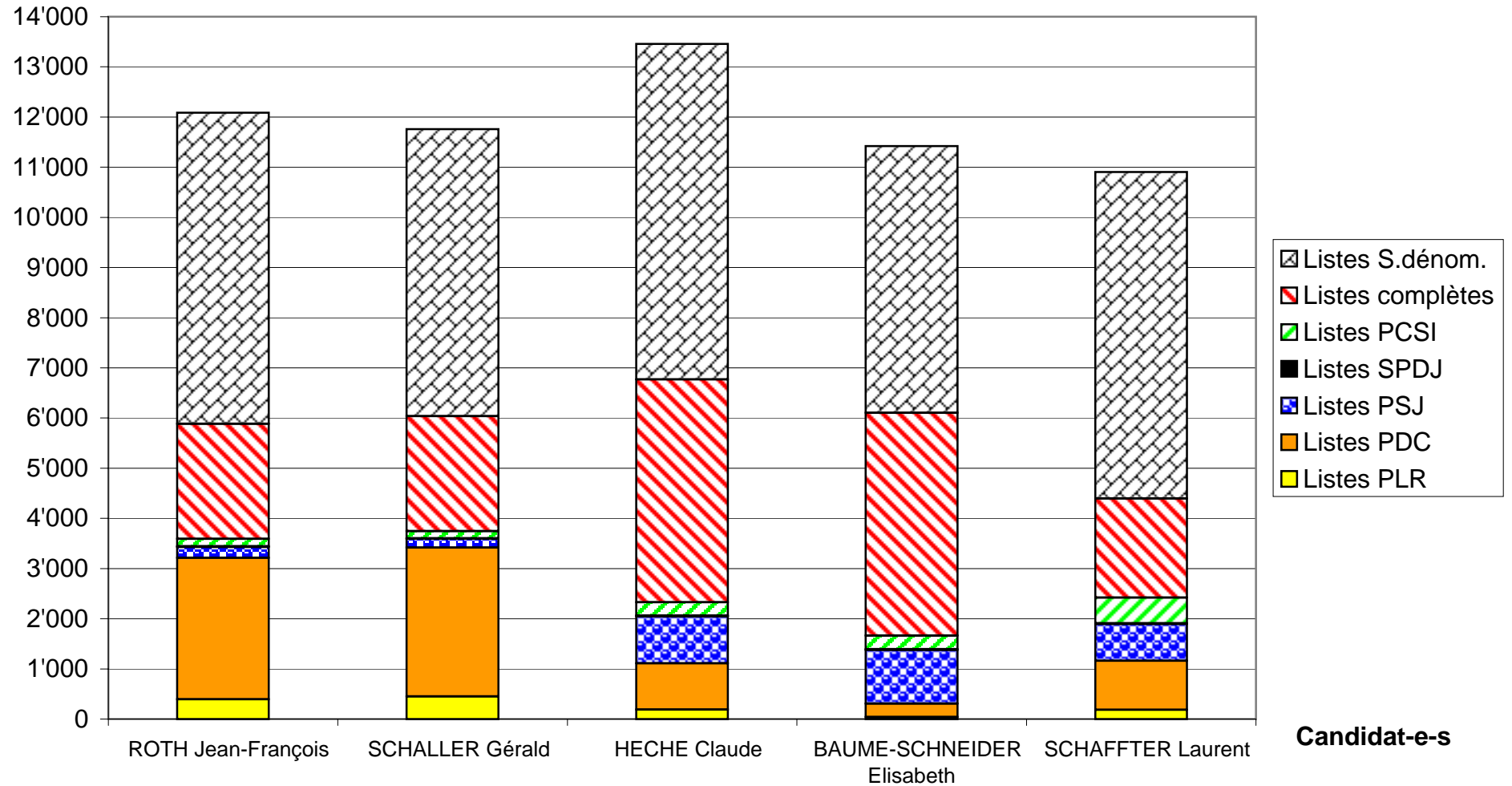
Au second tour : *majorité relative*

Suffrages



ORIGINE DES SUFFRAGES DES MINISTRES ELUS AU SECOND TOUR

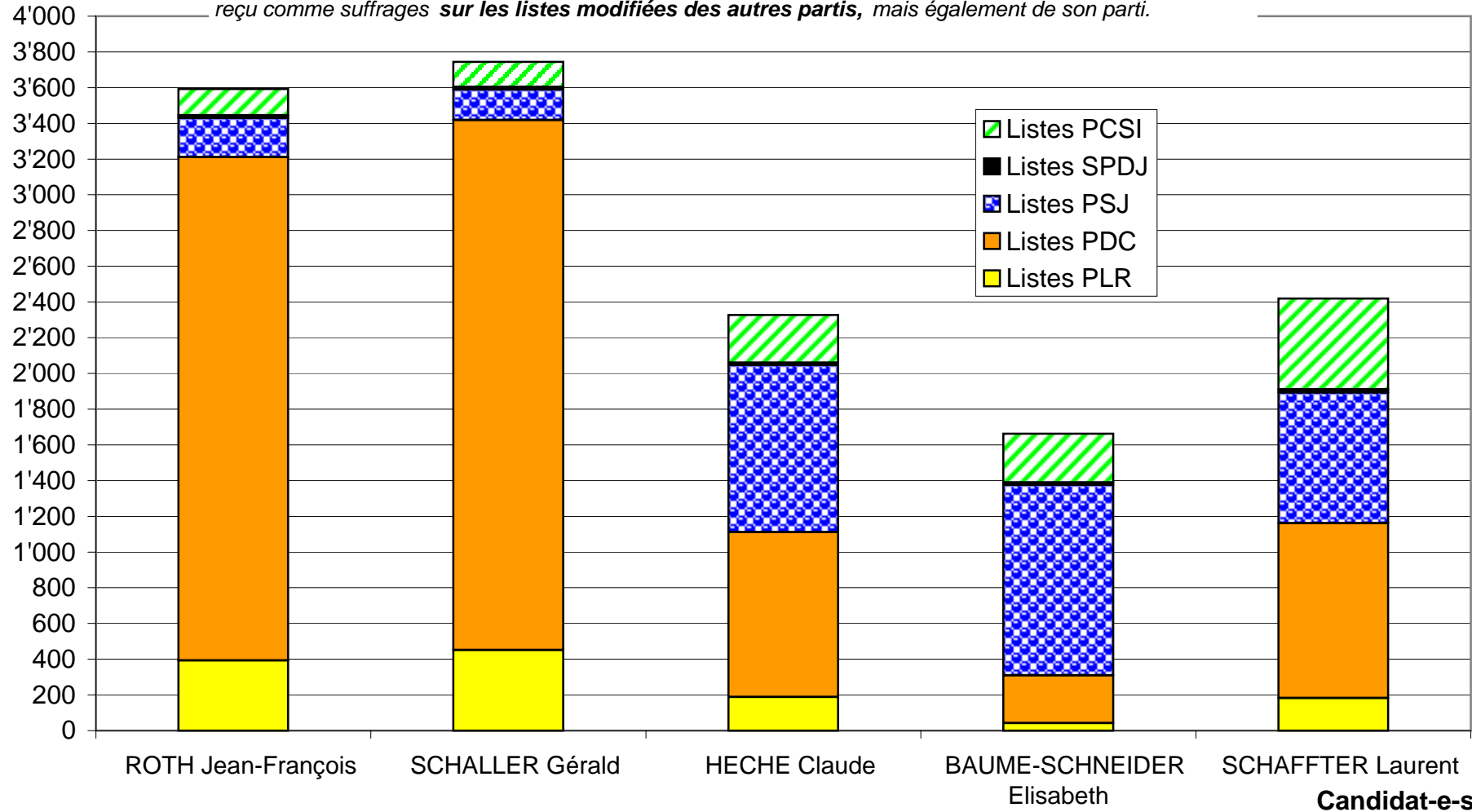
Suffrages



ORIGINE DES SUFFRAGES DES MINISTRES ELUS AU SECOND TOUR OBTENUS SUR LES LISTES MODIFIEES DES PARTIS

Suffrages

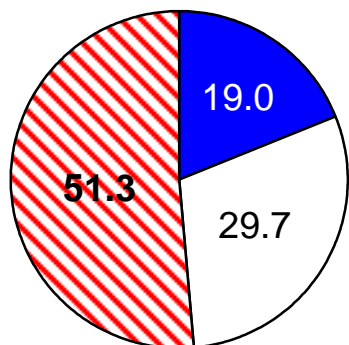
*Ce graphique est en fait un agrandissement du graphique ci-contre. Il illustre mieux ce que chaque élu/e a reçu comme suffrages **sur les listes modifiées des autres partis**, mais également de son parti.*



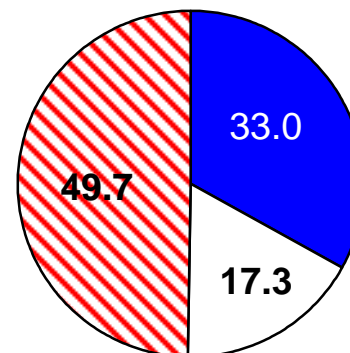
**POURCENTAGES DE SUFFRAGES OBTENUS
SUR LES TROIS TYPES DE LISTES**

■ Listes complètes (ou non modifiées) □ Listes modifiées ▨ Listes sans dénomination

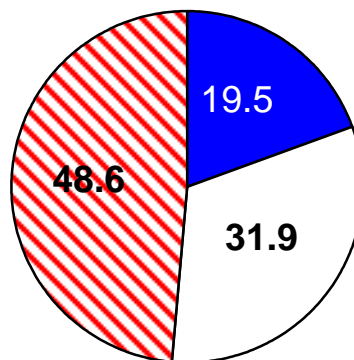
Jean-François ROTH



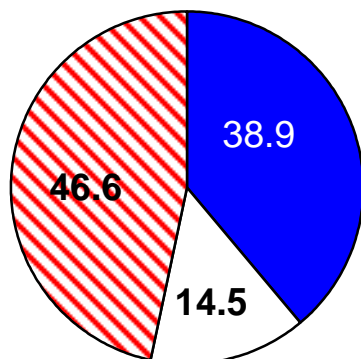
Claude HECHE



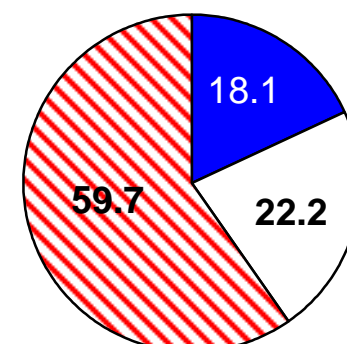
Gérald SCHALLER



Elisabeth BAUME-SCHNEIDER



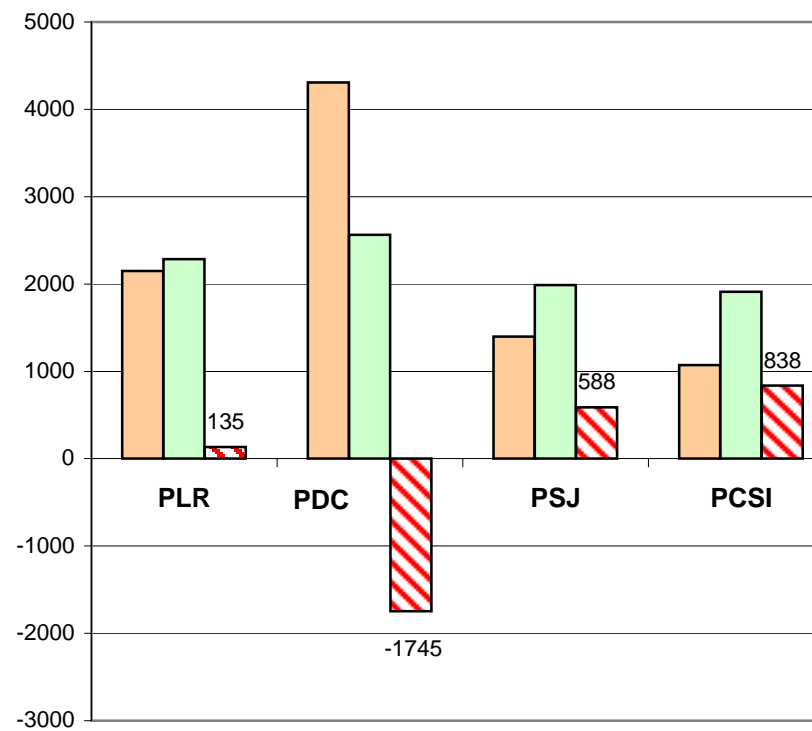
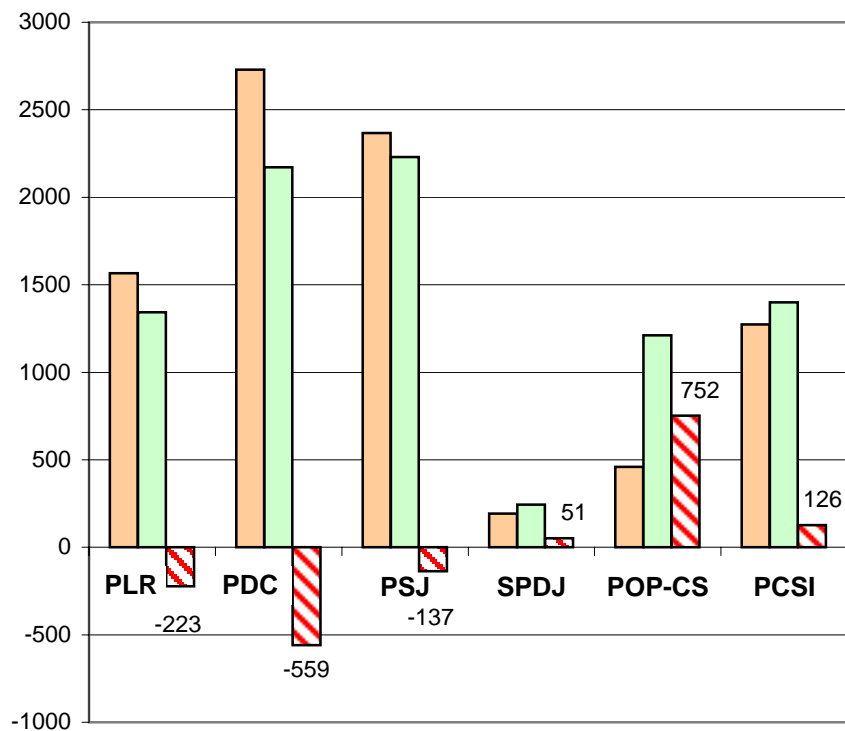
Laurent SCHAFFTER



ECHANGES DE SUFFRAGES ENTRE LES PARTIS : LES GAGNANTS ET LES PERDANTS !

Déterminés sur la base de l'analyse détaillée des bulletins modifiés de chaque partis

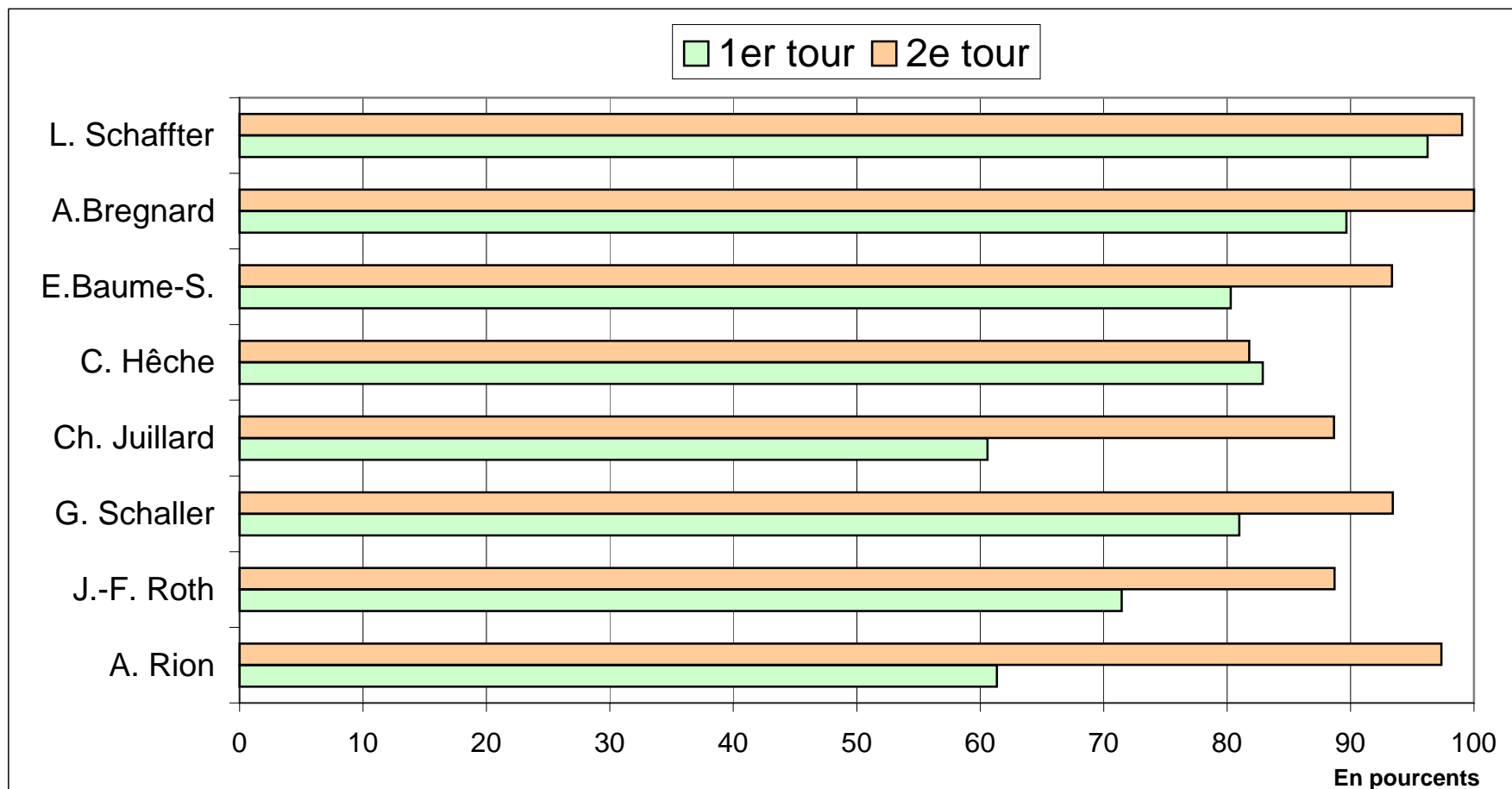
Suffrages donnés
 Suffrages reçus
 Gain(+)ou perte(-)



*Au premier tour, **3 partis ont donné davantage qu'ils n'ont reçu** (PLR,PDC,PSJ) tandis qu'au second tour il ne reste plus qu'un parti (PDC). A titre de comparaison, au second tour de l'élection du Gouvernement, en 1994 et 1998, le PDC s'était aussi retrouvé dans la même situation avec -2'698, respectivement - 1313 suffrages.*

**EVOLUTION ENTRE LES DEUX TOURS DU PANACHAGE ET DU LATOISAGE
SUR LES LISTES MODIFIEES DU PARTI DE CHAQUE CANDIDAT**

(Moyennes cantonales)



100 % = le nom du/de la candidat/e figurait sur chacune des listes modifiées de son parti.

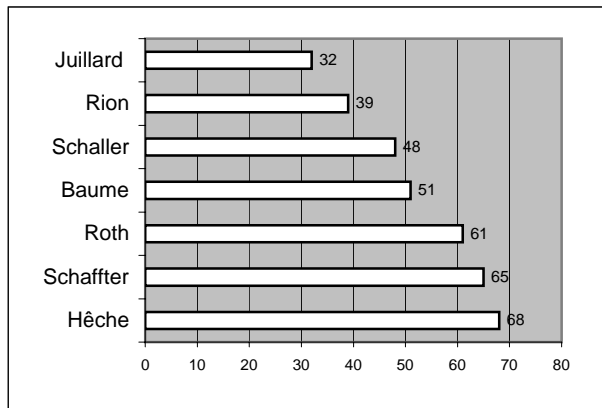
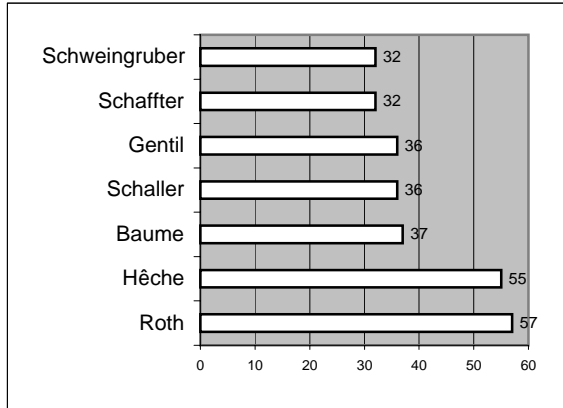
50 % = dans un cas sur deux, son nom a été biffé ou remplacé par un autre nom.

SONDAGES : LES 7 MEILLEURS SCORES DES CANDIDATS DANS LES TROIS CHEFS-LIEUX

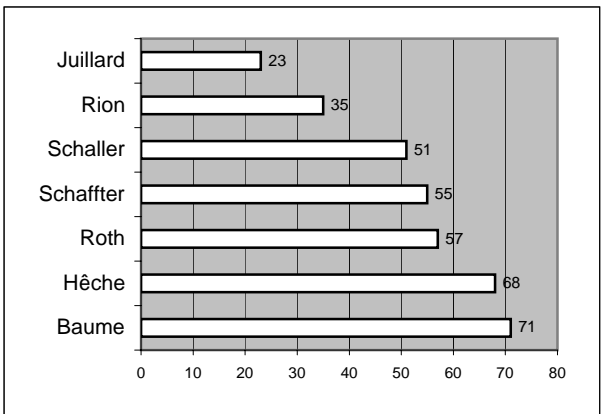
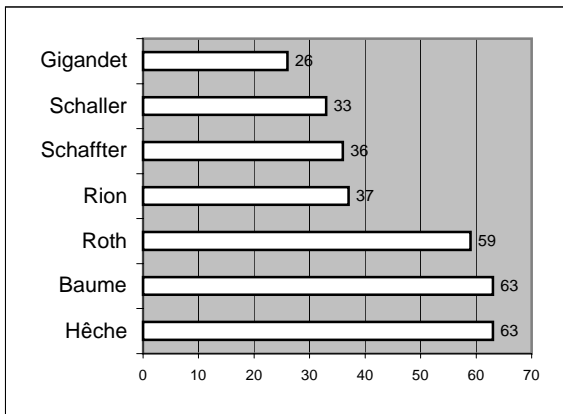
1er tour

2e tour

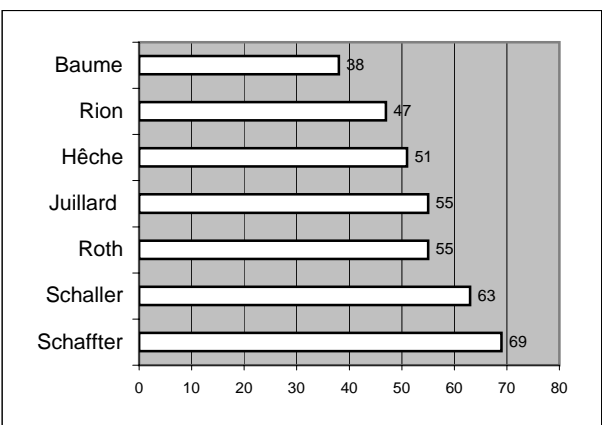
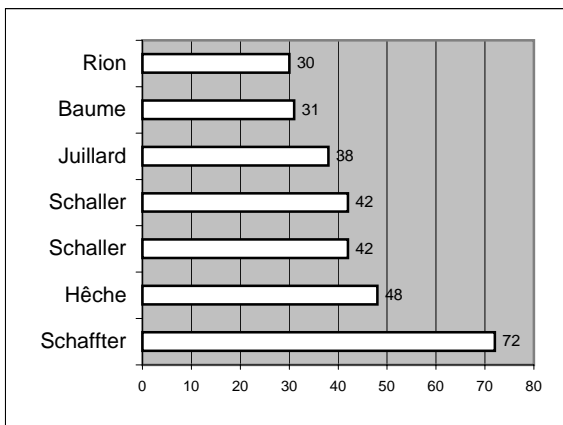
Ville de Delémont



Saignelégier



Ville de Porrentruy



En ville de Delémont, l'échantillon a porté sur 200 bulletins (100 pour les autres localités) de sorte que nous avons divisé le score de chaque candidat-e par 2 pour permettre la comparaison avec les autres chefs-lieux.

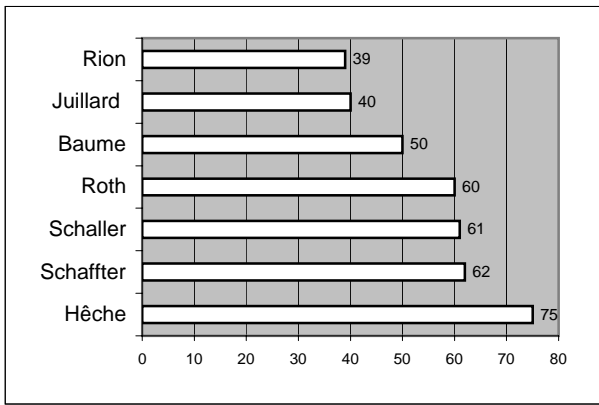
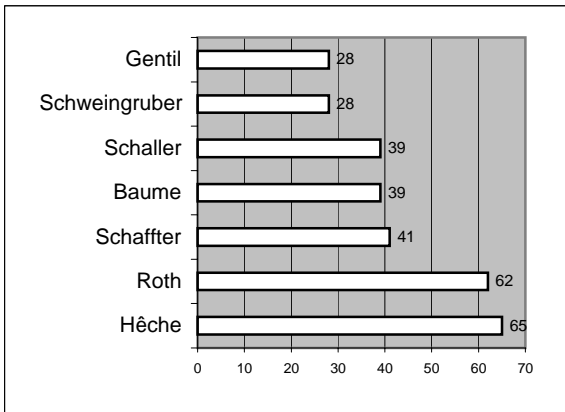


SONDAGES : LES 7 MEILLEURS RESULTATS DES CANDIDATS DANS TROIS LOCALITES DES DISTRICTS

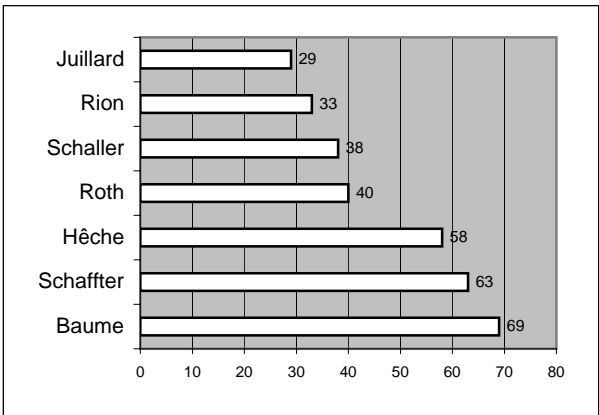
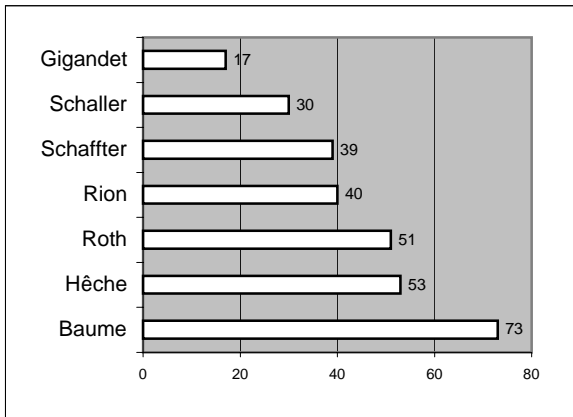
1er tour

2e tour

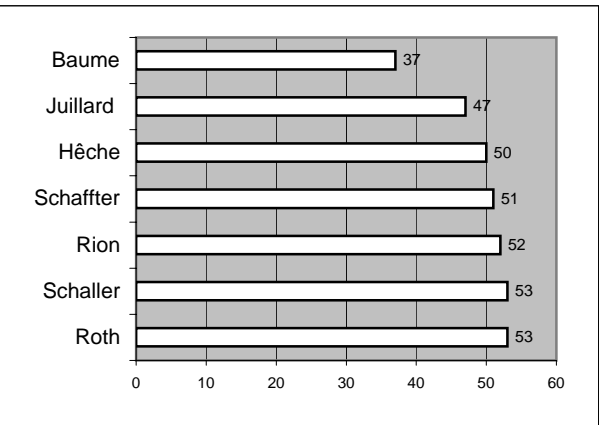
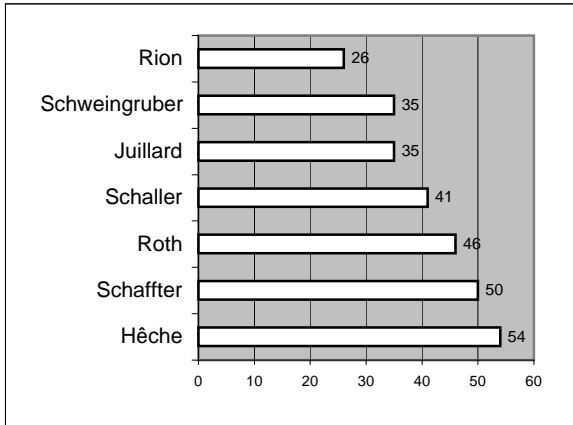
Bassecourt



Les Breuleux

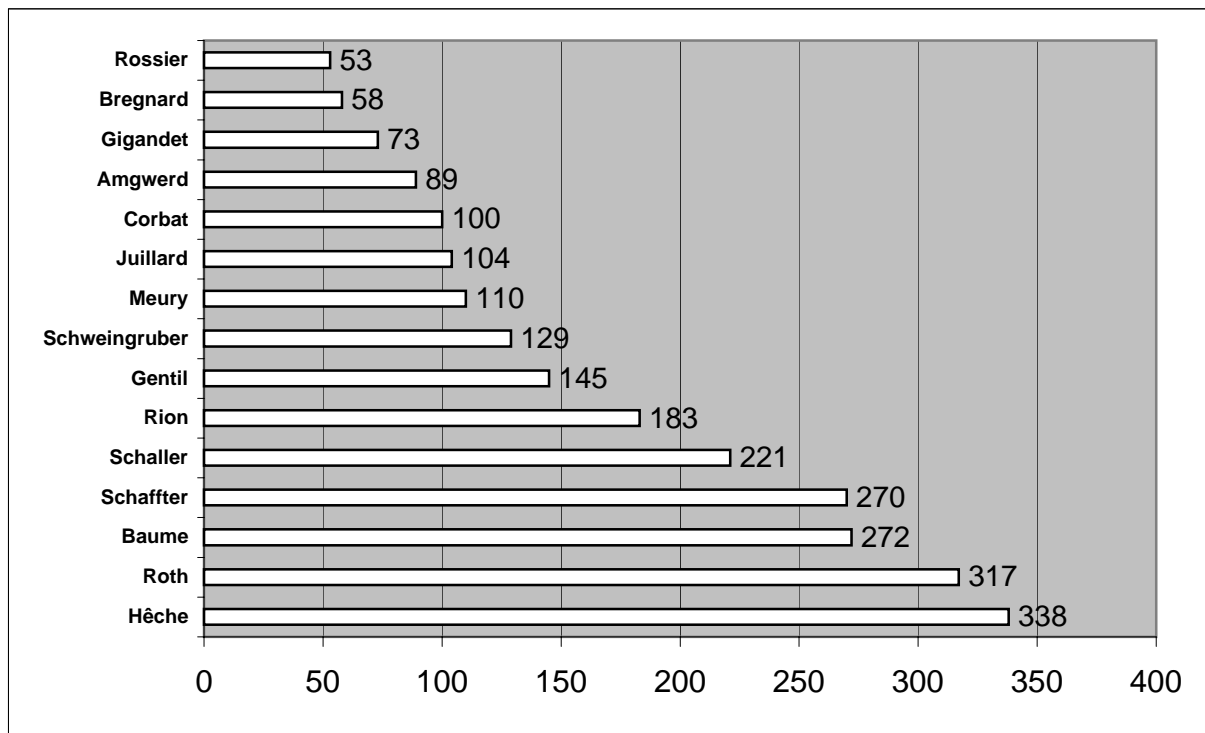


Courgenay



SONDAGES : LES MEILLEURS RESULTATS DES CANDIDATS DANS SIX LOCALITES JURASSIENNES

1er tour



2e tour

