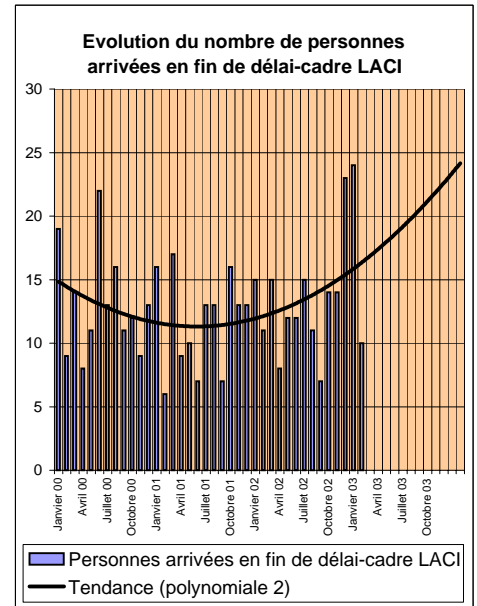
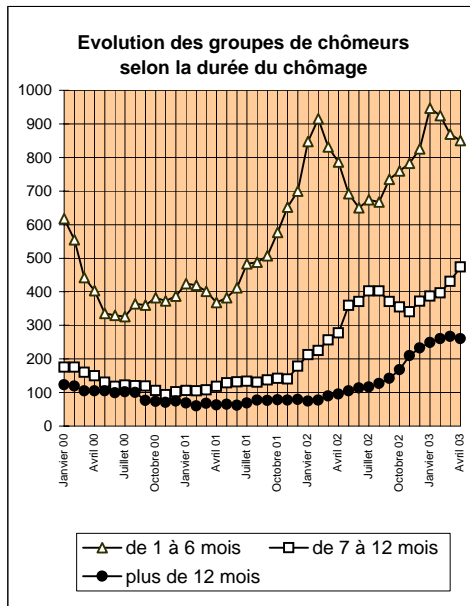
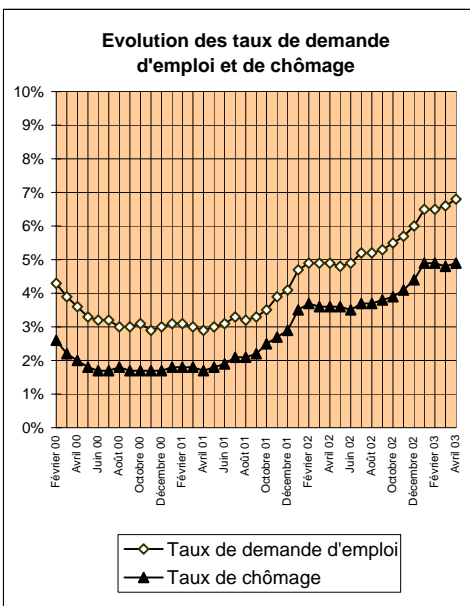


	Taux de		Groupes de chômeurs selon la durée de leur chômage					TOTAL	Autres demandeurs d'emploi	Personnes arrivées en fin de délai-cadre LACI		
	Demande d'emploi	Chômage	Chômeurs de 1 à 6 mois	Chômeurs de 7 à 12 mois	Chômeurs de longue durée plus de 12 mois		par mois			par an		
Janvier 00	4.6%	2.8%	618	67.5%	175	19.1%	123	13.4%	916	567	19	
Février 00	4.3%	2.6%	555	65.4%	175	20.6%	119	14.0%	849	542	9	
Mars 00	3.9%	2.2%	442	62.5%	160	22.6%	105	14.9%	707	549	14	
Avril 00	3.6%	2.0%	403	61.2%	150	22.8%	105	16.0%	658	522	8	
Mai 00	3.3%	1.8%	336	58.7%	131	22.9%	105	18.4%	572	491	11	
Juin 00	3.2%	1.7%	330	60.3%	118	21.6%	99	18.1%	547	489	22	
Juillet 00	3.2%	1.7%	326	59.3%	122	22.2%	102	18.5%	550	476	13	
Août 00	3.0%	1.8%	364	62.3%	120	20.5%	100	17.1%	584	396	16	
Septembre 00	3.0%	1.7%	360	64.9%	119	21.4%	76	13.7%	555	430	11	
Octobre 00	3.1%	1.7%	382	68.1%	106	18.9%	73	13.0%	561	434	12	
Novembre 00	2.9%	1.7%	373	69.5%	93	17.3%	71	13.2%	537	415	9	
Décembre 00	3.0%	1.7%	387	68.7%	102	18.1%	74	13.1%	563	426	13	157
Janvier 01	3.1%	1.8%	424	70.8%	106	17.7%	69	11.5%	599	413	16	
Février 01	3.1%	1.8%	419	71.7%	105	18.0%	60	10.3%	584	429	6	
Mars 01	3.0%	1.8%	401	69.5%	108	18.7%	68	11.8%	577	403	17	
Avril 01	2.9%	1.7%	368	67.0%	118	21.5%	63	11.5%	549	389	9	
Mai 01	3.0%	1.8%	382	66.3%	129	22.4%	65	11.3%	576	389	10	
Juin 01	3.1%	1.9%	412	68.0%	132	21.8%	62	10.2%	606	391	7	
Juillet 01	3.3%	2.1%	483	70.5%	133	19.4%	69	10.1%	685	375	13	
Août 01	3.2%	2.1%	488	70.1%	131	18.8%	77	11.1%	696	348	13	
Septembre 01	3.3%	2.2%	507	70.4%	137	19.0%	76	10.6%	720	340	7	
Octobre 01	3.5%	2.5%	577	72.4%	142	17.8%	78	9.8%	797	345	16	
Novembre 01	3.9%	2.7%	652	75.0%	140	16.1%	77	8.9%	869	385	13	
Décembre 01	4.1%	2.9%	700	73.1%	178	18.6%	79	8.3%	957	391	13	140
Janvier 02	4.7%	3.5%	847	74.7%	213	18.8%	74	6.5%	1134	381	15	
Février 02	4.9%	3.7%	915	75.2%	225	18.5%	77	6.3%	1217	374	11	
Mars 02	4.9%	3.6%	831	70.6%	256	21.8%	90	7.6%	1177	421	15	
Avril 02	4.9%	3.6%	786	67.9%	277	23.9%	95	8.2%	1158	438	8	
Mai 02	4.8%	3.6%	692	59.9%	359	31.1%	105	9.1%	1156	421	12	
Juin 02	4.9%	3.5%	650	57.3%	371	32.7%	113	10.0%	1134	461	12	
Juillet 02	5.2%	3.7%	674	56.5%	402	33.7%	116	9.7%	1192	515	15	
Août 02	5.2%	3.7%	667	55.8%	402	33.6%	127	10.6%	1196	503	11	
Septembre 02	5.3%	3.8%	735	58.9%	371	29.7%	142	11.4%	1248	481	7	
Octobre 02	5.5%	3.9%	760	59.2%	355	27.7%	168	13.1%	1283	497	14	
Novembre 02	5.7%	4.1%	783	58.7%	340	25.5%	210	15.8%	1333	521	14	
Décembre 02	6.0%	4.4%	826	57.7%	372	26.0%	233	16.3%	1431	522	23	157
Janvier 03	6.5%	4.9%	947	59.8%	387	24.4%	249	15.7%	1583	521	24	
Février 03	6.5%	4.9%	925	58.5%	397	25.1%	260	16.4%	1582	546	10	
Mars 03	6.6%	4.8%	869	55.5%	431	27.5%	267	17.0%	1567	595		
Avril 03	6.8%	4.9%	850	53.7%	474	29.9%	260	16.4%	1584	633		
Mai 03												
Juin 03												
Juillet 03												
Août 03												
Septembre 03												
Octobre 03												
Novembre 03												
Décembre 03												



Sources: AMT/Seco