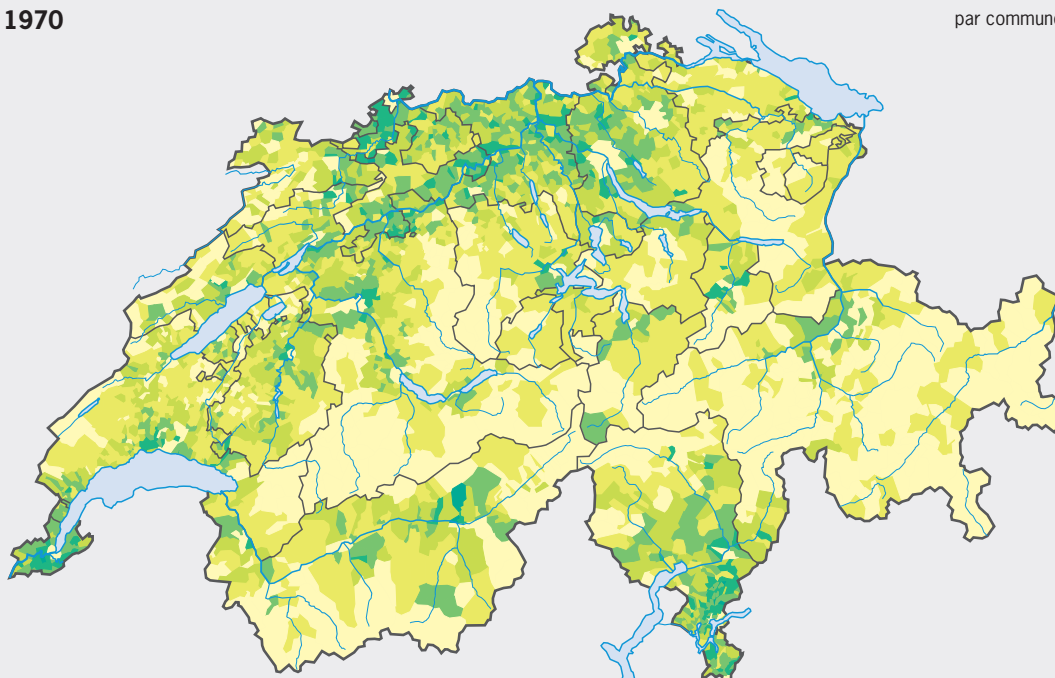


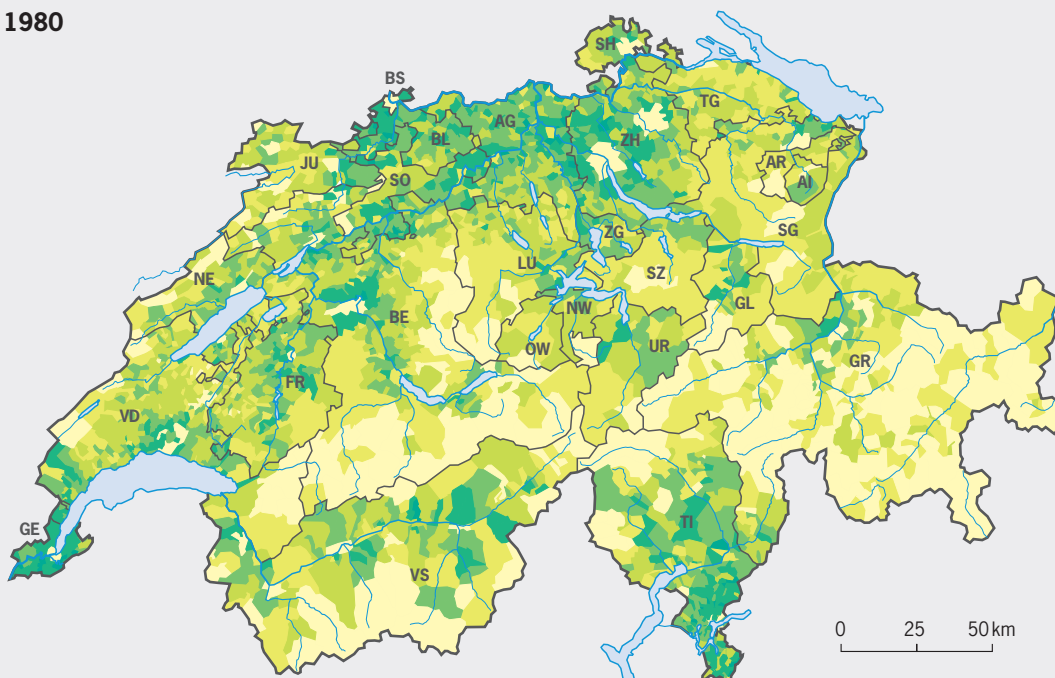
Carte 1a  
Pendulaires sortants

1970

par commune

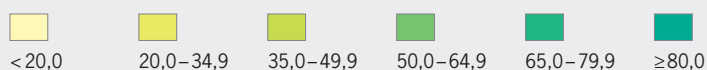


1980



**Personnes actives occupées** (ayant 6 heures et plus d'activité hebdomadaire)  
travaillant à l'extérieur de leur commune de domicile

Pourcentage

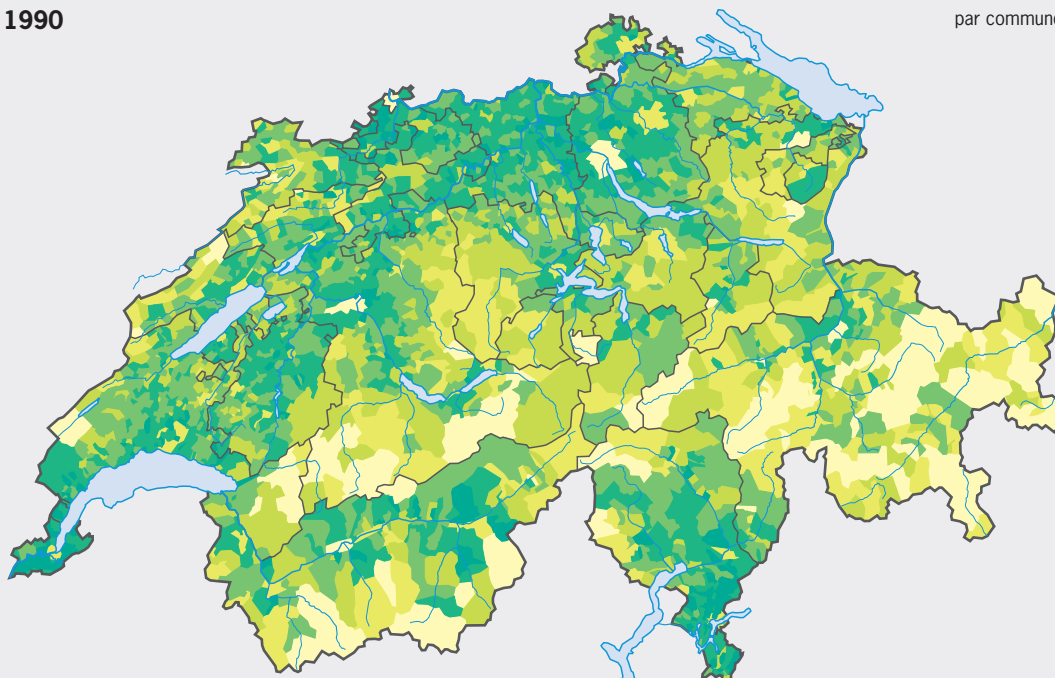


Suisse:  
1970: 30,9%  
1980: 40,4%

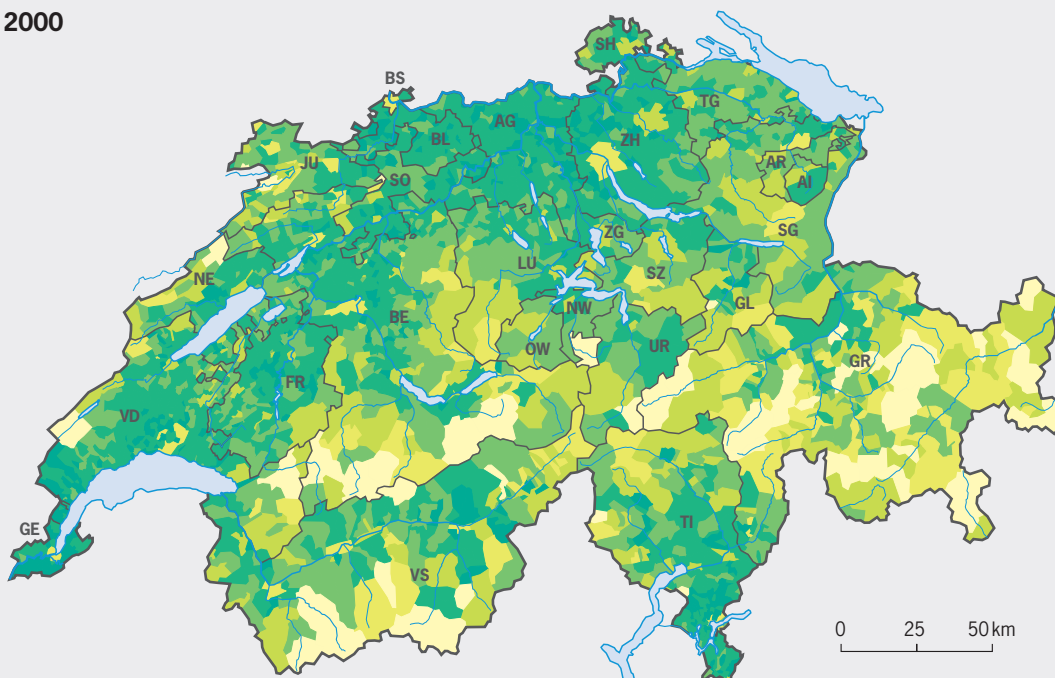
Carte 1b  
Pendulaires sortants

1990

par commune

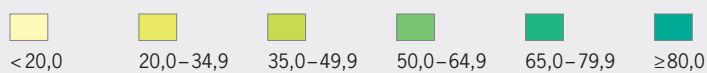


2000



**Personnes actives occupées** (ayant 6 heures et plus d'activité hebdomadaire)  
travaillant à l'extérieur de leur commune de domicile

**Pourcentage**



Suisse:  
1990: 51,7%  
2000: 58,0%

# Agglomerationen, Einzelstädte und Metropolen der Schweiz Agglomérations, villes individuelles et métropoles de la Suisse

2000

- Agglomerationen, zugehörig zu einer Metropole  
Agglomérations appartenant à une métropole
- Kerngemeinde von Agglomerationen, zugehörig zu einer Metropole  
Commune-noyau des agglomérations appartenant à une métropole
- Einzelstädte, zugehörig zu einer Metropole  
Villes individuelles appartenant à une métropole
- Andere Agglomerationen  
Autres agglomérations
- Kerngemeinde der anderen Agglomerationen  
Commune-noyau des autres agglomérations
- Einzelstädte  
Villes individuelles

Die grenzüberschreitenden Agglomerationen  
sind nicht dargestellt.  
Les agglomérations transfrontalières  
ne sont pas représentées.

Ergebnisse der Eidgenössischen Volkszählung  
Résultats du recensement fédéral de la population

