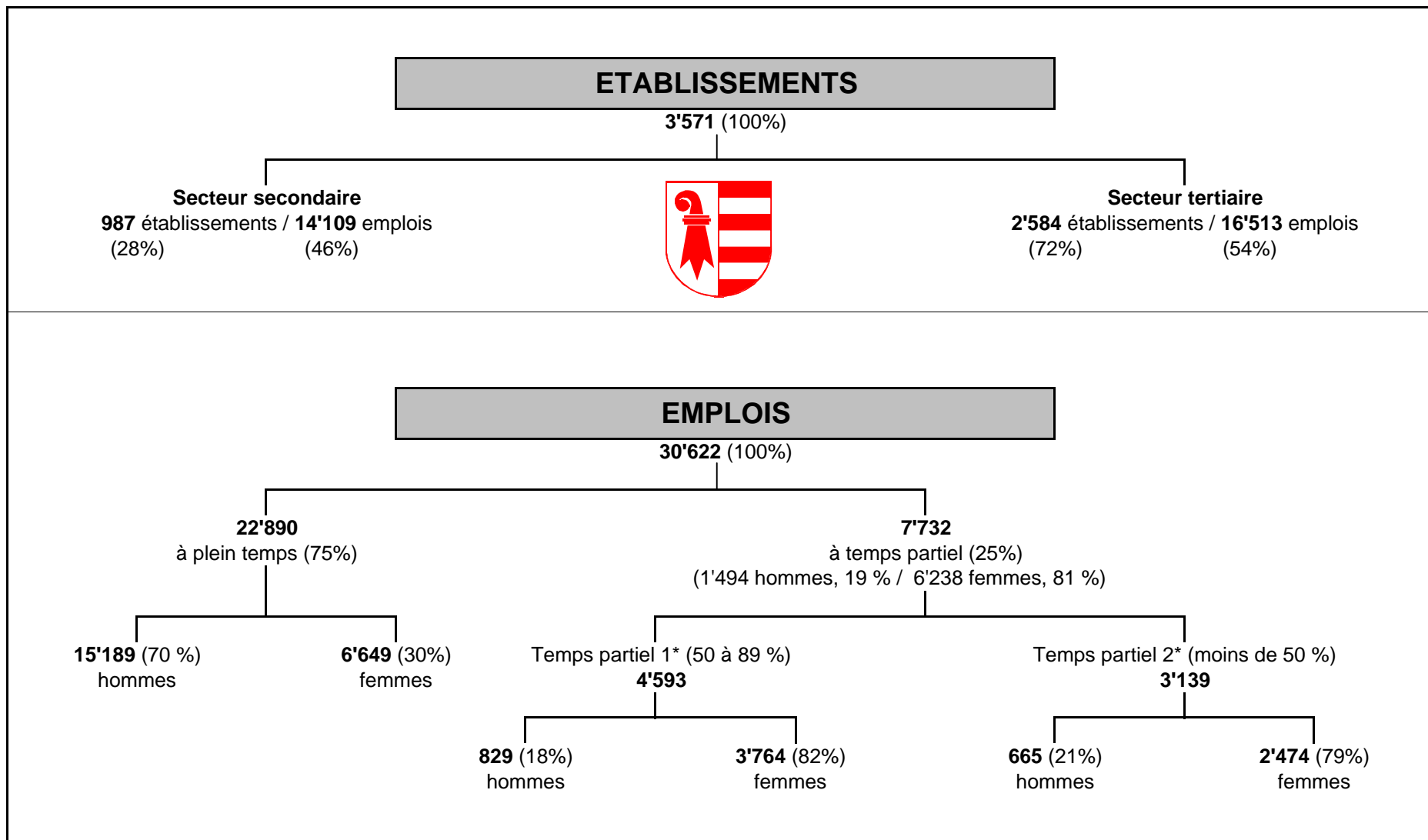




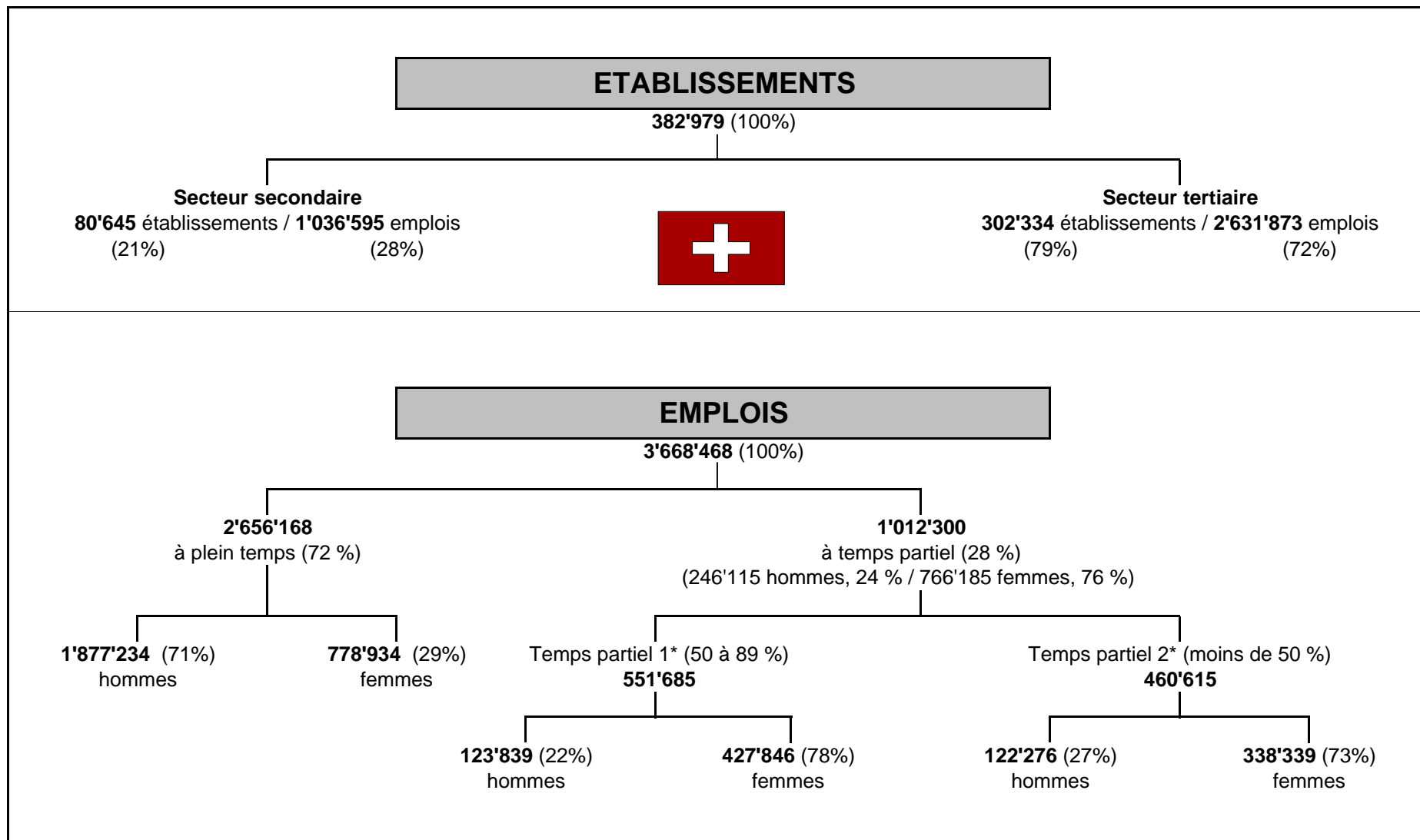
ETABLISSEMENTS ET EMPLOIS DES SECTEURS 2 ET 3 EN 2001 DANS LE CANTON DU JURA : VUE D'ENSEMBLE



* avec un degré d'occupation de...



ETABLISSEMENTS ET EMPLOIS DES SECTEURS 2 ET 3 EN 2001 EN SUISSE : VUE D'ENSEMBLE



* avec un degré d'occupation de...

EVOLUTION 1985 - 2001 DES ETABLISSEMENTS ET DES EMPLOIS PAR SECTEUR ECONOMIQUE

Tabl. 3.2.0

Source : OFS / RE 2001

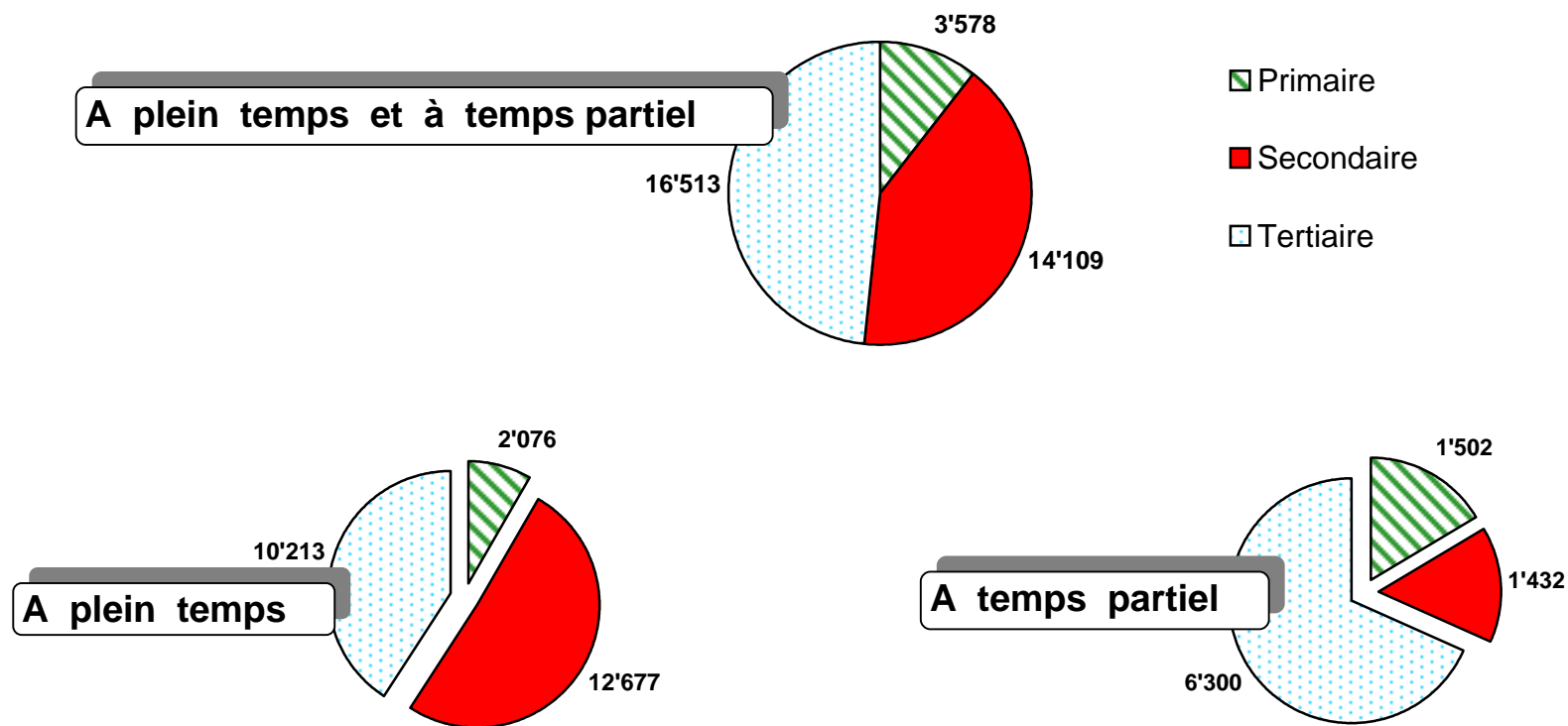
SECTEURS ECONOMIQUES	ETABLISSEMENTS					EMPLOIS														
						à plein t. + à temps partiel					à plein temps					à temps partiel				
	1985	1991	1995	1998	2001	1985	1991	1995	1998	2001	1985	1991	1995	1998	2001	1985	1991	1995	1998	2001
PRIMAIRE ¹	1'626	1'553	1'397	1'397	1'228	4'483	3'787	4'109	4'109	3'578	2'838	2'446	2'520	2'520	2'076	1'645	1'341	1'589	1'589	1'502
Variat. absolue 85-96					-229					-374					-318					-56
Variat. absolue 90-96					-156					322					74					248
Variat. absolue 96-01					-169					-531					-444					-87
Variation 98-01 en %					-12.10					-12.92					-17.62					-5.48
En % du total des 3 secteurs	33.02	30.23	27.54	27.72	25.59	14.35	10.53	12.11	12.60	10.46	10.90	8.56	9.70	10.35	8.32	31.60	18.17	20.01	19.27	16.27
SECONDAIRE	898	994	1'004	984	987	14'204	16'130	13'857	12'980	14'109	13'205	14'718	12'549	11'611	12'677	999	1'412	1'308	1'369	1'432
Variat. absolue 85-98					86					-1'224					-1'594					370
Variat. absolue 91-98					-10					-3'150					-3'107					-43
Variat. absolue 95-98					-20					-877					-938					61
Variat. absolue 98-01					3					1'129					1'066					63
Variation 98-01 en %					0.30					8.70					9.18					4.60
En % du total des 3 secteurs	18.23	19.35	19.79	19.53	20.57	45.47	44.85	40.85	39.81	41.25	50.73	51.50	48.30	47.67	50.78	19.19	19.14	16.47	16.61	15.51
TERTIAIRE	2'401	2'590	2'672	2'658	2'584	12'548	16'050	15'957	15'513	16'513	9'987	11'414	10'911	10'227	10'213	2'561	4'626	5'046	5'286	6'300
Variat. absolue 85-98					257					2'965					240					2'725
Variat. absolue 91-98					68					-537					-1'187					660
Variat. absolue 95-98					-14					-444					-684					240
Variat. absolue 98-01					-74					1'000					-14					1'014
Variation 98-01 en %					-2.78					6.45					-0.14					19.18
En % du total des 3 secteurs	48.75	50.42	52.67	52.75	53.84	40.17	44.62	47.04	47.58	48.28	38.37	39.94	42.00	41.99	40.91	49.20	62.69	63.53	64.12	68.23
TOTAL DES 3 SECTEURS	4'925	5'137	5'073	5'039	4'799	31'235	35'967	33'923	32'602	34'200	26'030	28'578	25'980	24'358	24'966	5'205	7'379	7'943	8'244	9'234
Variat. absolue 85-98					114					1'367					-1'672					3'039
Variat. absolue 91-98					-98					-3'365					-4'220					865
Variat. absolue 95-98					-34					-1'321					-1'622					301
Variat. absolue 98-01					-240					1'598					608					990
Variation 98-01 en %					-4.76					4.90					2.50					12.01
Total des 3 secteurs	100.0	100.0	100.0	100.0	100.0	100.0	100.0	100.0	100.0	100.0	100.0	100.0	100.0	100.0	100.0	100.0	100.0	100.0	100.0	100.0

¹ Secteur primaire : les données sont tirées des recensements de l'agriculture des années 1996 (chiffres de 96 repris en 1998) et 2000.

EMPLOIS 2001 REPARTIS SELON LE SECTEUR ECONOMIQUE et le taux d'occupation dans le Canton du Jura

Graph 3.2.0

Source: OFS / RE 01



**EVOLUTION 1985 - 2001 DES ETABLISSEMENTS ET DES EMPLOIS PAR DISTRICTS
SECTEUR SECONDAIRE (Industrie)**

Tabl. 3.2.0 bis

Source : OFS / RE 2001

DISTRICTS CANTON	ETABLISSEMENTS					EMPLOIS																			
						à plein t. + à temps partiel					à plein temps					à temps partiel 1 (50 à 89 %)					à temps partiel 2 (moins de 50 %)				
	1985	1991	1995	1998	2001	1985	1991	1995	1998	2001	1985	1991	1995	1998	2001	1985	1991	1995	1998	2001	1985	1991	1995	1998	2001
Delémont	401	444	485	465	478	6'583	7'304	6'589	6'312	6'588	6'133	6'736	6'041	5'782	5'975	274	353	362	355	413	176	215	186	175	200
Variat. absolue 85-98					64					-271					-351					81					-1
Variat. absolue 91-98					21					-992					-954					2					-40
Variat. absolue 95-98					-20					-277					-259					-7					-11
Variat. absolue 98-01					13					276					193					58					25
Variation 98-01 en %					2.80					4.37					3.34					16.34					14.29
En % du total des 3 districts	44.65	44.67	48.31	47.26	48.43	46.35	45.28	47.55	48.63	46.69	46.44	45.77	48.14	49.80	47.13	43.15	39.84	47.76	46.04	51.63	48.35	40.87	33.82	29.26	31.65
Franches-Montagnes	127	160	155	156	154	1'856	2'086	1'799	1'710	2'101	1'661	1'830	1'628	1'493	1'908	151	171	118	148	134	44	85	53	69	59
Variat. absolue 85-98					29					-146					-168					-3					25
Variat. absolue 91-98					-4					-376					-337					-23					-16
Variat. absolue 95-98					1					-89					-135					30					16
Variat. absolue 98-01					-2					391					415					-14					-10
Variation 98-01 en %					-1.28					22.87					27.80					-9.46					-14.49
En % du total des 3 districts	14.14	16.10	15.44	15.85	15.60	13.07	12.93	12.98	13.17	14.89	12.58	12.43	12.97	12.86	15.05	23.78	19.30	15.57	19.20	16.75	12.09	16.16	9.64	11.54	9.34
Porrentruy	370	390	364	363	355	5'765	6'740	5'469	4'958	5'420	5'411	6'152	4'880	4'336	4'794	210	362	278	268	253	144	226	311	354	373
Variat. absolue 85-98					-7					-807					-1'075					58					210
Variat. absolue 91-98					-27					-1'782					-1'816					-94					128
Variat. absolue 95-98					-1					-511					-544					-10					43
Variat. absolue 98-01					-8					462					458					-15					19
Variation 98-01 en %					-2.20					9.32					10.56					-5.60					5.37
En % du total des 3 districts	41.20	39.24	36.25	36.89	35.97	40.59	41.79	39.47	38.20	38.42	40.98	41.80	38.89	37.34	37.82	33.07	40.86	36.68	34.76	31.63	39.56	42.97	56.55	59.20	59.02
CANTON DU JURA	898	994	1'004	984	987	14'204	16'130	13'857	12'980	14'109	13'205	14'718	12'549	11'611	12'677	635	886	758	771	800	364	526	550	598	632
Variat. absolue 85-98					86					-1'224					-1'594					136					234
Variat. absolue 91-98					-10					-3'150					-3'107					-115					72
Variat. absolue 95-98					-20					-877					-938					13					48
Variat. absolue 98-01					3					1'129					1'066					29					34
Variation 98-01 en %					0.30					8.70					9.18					3.76					5.69
Total des 3 districts	100.0	100.0	100.0	100.0	100.0	100.0	100.0	100.0	100.0	100.0	100.0	100.0	100.0	100.0	100.0	100.0	100.0	100.0	100.0	100.0	100.0	100.0	100.0	100.0	100.0

**EVOLUTION 1985 - 2001 DES ETABLISSEMENTS ET DES EMPLOIS PAR DISTRICTS
SECTEUR TERTIAIRE (Commerce, services, administra**

Tabl. 3.2.0 ter

Source : OFS / RE 2001

DISTRICTS CANTON	ETABLISSEMENTS					EMPLOIS																			
						à plein t. + à temps partiel					à plein temps					à temps partiel 1 (50 à 89 %)					à temps partiel 2 (moins de 50 %)				
	1985	1991	1995	1998	2001	1985	1991	1995	1998	2001	1985	1991	1995	1998	2001	1985	1991	1995	1998	2001	1985	1991	1995	1998	2001
Delémont	1'157	1'239	1'293	1'324	1'312	6'677	8'339	8'367	8'346	8'676	5'233	6'025	5'829	5'472	5'455	716	1'114	1'438	1'721	1'885	728	1'200	1'100	1'153	1'336
Variat. absolue 85-98					167					1'669					239					1'005					425
Variat. absolue 91-98					85					7					-553					607					-47
Variat. absolue 95-98					31					-21					-357					283					53
Variat. absolue 98-01					-12					330					-17					164					183
Variation 98-01 en %					-0.91					3.95					-0.31					9.53					15.87
En % du total des 3 districts	48.19	47.84	48.39	49.81	50.77	53.21	51.96	52.43	53.80	52.54	52.40	52.79	53.42	53.51	53.41	57.14	44.69	50.44	52.97	49.70	55.66	56.00	50.11	56.60	53.29
Franches-Montagnes	332	365	402	380	360	1'356	1'764	1'937	1'812	1'900	1'126	1'274	1'249	1'182	1'169	100	253	371	371	386	130	237	317	259	345
Variat. absolue 85-98					48					456					56					271					129
Variat. absolue 91-98					15					48					-92					118					22
Variat. absolue 95-98					-22					-125					-67					0					-58
Variat. absolue 98-01					-20					88					-13					15					86
Variation 98-01 en %					-5.26					4.86					-1.10					4.04					33.20
En % du total des 3 districts	13.83	14.09	15.04	14.30	13.93	10.81	10.99	12.14	11.68	11.51	11.27	11.16	11.45	11.56	11.45	7.98	10.15	13.01	11.42	10.18	9.94	11.06	14.44	12.71	13.76
Porrentruy	912	986	977	954	912	4'515	5'947	5'653	5'355	5'937	3'628	4'115	3'833	3'573	3'589	437	1'126	1'042	1'157	1'522	450	706	778	625	826
Variat. absolue 85-98					42					840					-55					720					175
Variat. absolue 91-98					-32					-592					-542					31					-81
Variat. absolue 95-98					-23					-298					-260					115					-153
Variat. absolue 98-01					-42					582					16					365					201
Variation 98-01 en %					-4.40					10.87					0.45					31.55					32.16
En % du total des 3 districts	37.98	38.07	36.56	35.89	35.29	35.98	37.05	35.43	34.52	35.95	36.33	36.05	35.13	34.94	35.14	34.88	45.17	36.55	35.61	40.13	34.40	32.94	35.44	30.68	32.95
CANTON DU JURA	2'401	2'590	2'672	2'658	2'584	12'548	16'050	15'957	15'513	16'513	9'987	11'414	10'911	10'227	10'213	1'253	2'493	2'851	3'249	3'793	1'308	2'143	2'195	2'037	2'507
Variat. absolue 85-98					257					2'965					240					1'996					729
Variat. absolue 91-98					68					-537					-1'187					756					-106
Variat. absolue 95-98					-14					-444					-684					398					-158
Variat. absolue 98-01					-74					1'000					-14					544					470
Variation 98-01 en %					-2.78					6.45					-0.14					16.74					23.07
Total des 3 districts	100.0	100.0	100.0	100.0	100.0	100.0	100.0	100.0	100.0	100.0	100.0	100.0	100.0	100.0	100.0	100.0	100.0	100.0	100.0	100.0	100.0	100.0	100.0	100.0	100.0

EVOLUTION 1985 - 2001 DES ETABLISSEMENTS ET DES EMPLOIS PAR DISTRICTS SECTEURS SECONDAIRES ET TERTIAIRE

Tabl. 3.2.0 quater

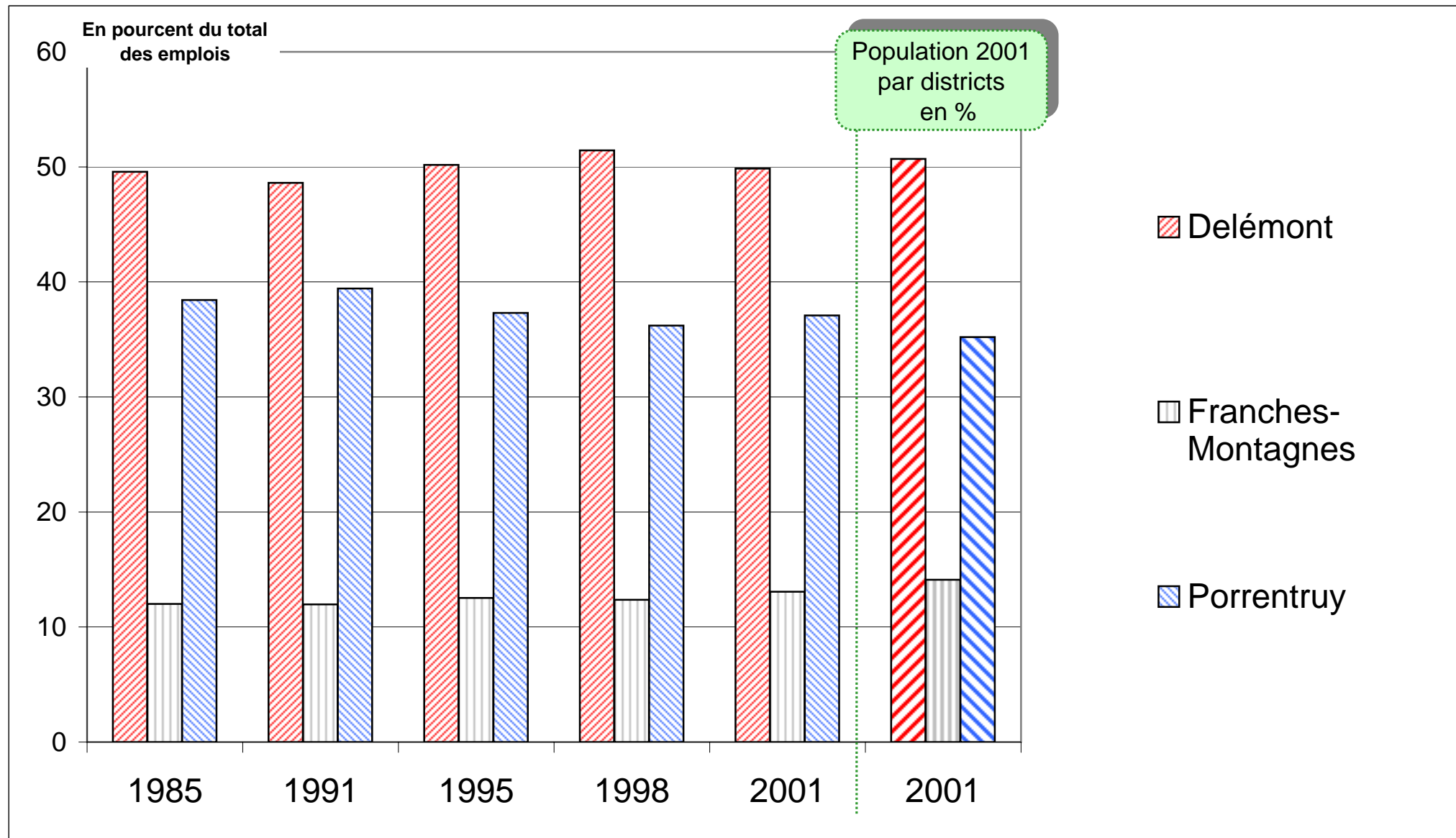
Source : OFS / RE 2001

DISTRICTS CANTON	ETABLISSEMENTS					EMPLOIS																			
						à plein t. + à temps partiel					à plein temps					à temps partiel 1 (50 à 89 %)					à temps partiel 2 (moins de 50 %)				
	1985	1991	1995	1998	2001	1985	1991	1995	1998	2001	1985	1991	1995	1998	2001	1985	1991	1995	1998	2001	1985	1991	1995	1998	2001
Delémont	1'558	1'683	1'778	1'789	1'790	13'260	15'643	14'956	14'658	15'264	11'366	12'761	11'870	11'254	11'430	990	1'467	1'800	2'076	2'298	904	1'415	1'286	1'328	1'536
Variat. absolue 85-98					231					1'398					-112					1'086					424
Variat. absolue 91-98					106					-985					-1'507					609					-87
Variat. absolue 95-98					11					-298					-616					276					42
Variat. absolue 98-01					1					606					176					222					208
Variation 98-01 en %					0.06					4.13					1.56					10.69					15.66
En % du total des 3 districts	47.23	46.96	48.37	49.12	50.13	49.57	48.61	50.16	51.44	49.85	49.01	48.83	50.60	51.53	49.93	52.44	43.42	49.88	51.64	50.03	54.07	53.02	46.85	50.40	48.93
Franches-Montagnes	459	525	557	536	514	3'212	3'850	3'736	3'522	4'001	2'787	3'104	2'877	2'675	3'077	251	424	489	519	520	174	322	370	328	404
Variat. absolue 85-98					77					310					-112					268					154
Variat. absolue 91-98					11					-328					-429					95					6
Variat. absolue 95-98					-21					-214					-202					30					-42
Variat. absolue 98-01					-22					479					402					1					76
Variation 98-01 en %					-4.10					13.60					15.03					0.19					23.17
En % du total des 3 districts	13.91	14.65	15.15	14.72	14.39	12.01	11.96	12.53	12.36	13.07	12.02	11.88	12.26	12.25	13.44	13.29	12.55	13.55	12.91	11.32	10.41	12.06	13.48	12.45	12.87
Porrentruy	1'282	1'376	1'341	1'317	1'267	10'280	12'687	11'122	10'313	11'357	9'039	10'267	8'713	7'909	8'383	647	1'488	1'320	1'425	1'775	594	932	1'089	979	1'199
Variat. absolue 85-98					35					33					-1'130					778					385
Variat. absolue 91-98					-59					-2'374					-2'358					-63					47
Variat. absolue 95-98					-24					-809					-804					105					-110
Variat. absolue 98-01					-50					1'044					474					350					220
Variation 98-01 en %					-3.80					10.12					5.99					24.56					22.47
En % du total des 3 districts	38.86	38.39	36.48	36.16	35.48	38.43	39.43	37.30	36.19	37.09	38.97	39.29	37.14	36.22	36.62	34.27	44.04	36.58	35.45	38.65	35.53	34.92	39.67	37.15	38.20
CANTON DU JURA	3'299	3'584	3'676	3'642	3'571	26'752	32'180	29'814	28'493	30'622	23'192	26'132	23'460	21'838	22'890	1'888	3'379	3'609	4'020	4'593	1'672	2'669	2'745	2'635	3'139
Variat. absolue 85-98					343					1'741					-1'354					2'132					963
Variat. absolue 91-98					58					-3'687					-4'294					641					-34
Variat. absolue 95-98					-34					-1'321					-1'622					411					-110
Variat. absolue 98-01					-71					2'129					1'052					573					504
Variation 98-01 en %					-1.95					7.47					4.82					14.25					19.13
Total des 3 districts	100.0	100.0	100.0	100.0	100.0	100.0	100.0	100.0	100.0	100.0	100.0	100.0	100.0	100.0	100.0	100.0	100.0	100.0	100.0	100.0	100.0	100.0	100.0	100.0	100.0

EVOLUTION 1985-2001 DU POURCENTAGE DES EMPLOIS (PLEIN TEMPS + TEMPS PARTIEL) PAR DISTRICTS , EN REGARD DU POURCENTAGE DE POPULATION RESIDANTE Secteurs 2 et 3 confondus

Graph. 3.2.0 quater

Source : OFS / RE 2001



EVOLUTION DES EMPLOIS 1985-2001 PAR ACTIVITES ECONOMIQUES

Tableau 3.2.01

Source: OFS / RE 01

Activités économiques	Emplois à plein temps et à temps partiel				
	2001	1998	1995	1991	1985
14 Autres industries extractives	4	14	10	59	60
15 Ind. alimentaires et boissons	75	66	86	134	107
16 Industrie du tabac	758	663	631	528	552
17 Industrie textile	308	367	424	428	455
18 Ind. habillement et fourrures	62	106	140	185	287
19 Ind. du cuir, de la chaussure	53	168	192	123	206
20 Trav. du bois, f. art. en bois	500	472	540	652	605
21 Ind. du papier et du carton	-	1	-	2	-
22 Edition, impression, reprod.	199	212	240	280	238
24 Industrie chimique	23	22	47	44	15
25 F. art. caoutchouc, plastique	318	96	119	123	210
26 F. prod. minéraux non métall.	310	352	369	401	343
27 Métallurgie	1'005	738	507	686	845
28 Travail des métaux	2'459	2'191	2'368	1'708	1'310
29 F. de machines et équipements	949	927	1'041	1'261	944
30 F. mach. de bur., eq. inform.	9	3	14	19	23
31 F. mach., app. électr. nca	148	224	484	533	414
32 F. eq. radio-TV, communication	260	237	174	146	126
33 F. instr. précision, horlogerie	4'093	3'621	3'352	4'577	4'226
34 Industrie automobile	2	-	1	11	7
35 F. autres moyens de transport	-	-	106	120	121
36 F. de meubles, ind. diverses	72	63	174	353	252
37 Récup., prép. au recyclage	16	22	20	-	-
40 P. électricité, gaz et eau	136	151	189	190	188
41 Captage, distribution d'eau	6	18	11	5	33
45 Construction	2'344	2'246	2'618	3'562	2'637
Secteur 2	14'109	12'980	13'857	16'130	14'204
50 C., rép. véhicules automobile	898	807	770	810	716
51 Comm.de gros et interméd.de comm.	731	814	658	630	393
52 C.détail et rép. d'art. domestiques	2'472	2'342	2'637	2'650	2'539
55 Hôtellerie et restauration	1'442	1'542	1'590	1'640	1'470
60 Transports terrestres	597	554	653	723	646
63 S. auxiliaires de transports	143	136	167	75	27
64 Postes et télécommunications	567	432	638	522	350
65 Intermédiation financière	384	361	387	494	402
66 Assurances	225	311	310	360	276
67 S. aux. fin. et d'assurance	127	22	71	18	8
70 Activités immobilières	40	29	20	52	39
71 Loc. de mach. et eq. sans op.	13	20	18	2	-
72 Activités informatiques	82	40	41	66	33
73 Recherche et développement	22	25	25	22	12
74 A. s. fournis aux entreprises	1'187	1'049	1'200	1'209	817
75 Adm. publ., défense, social	1'411	1'462	1'495	1'460	1'204
80 Enseignement	1'534	1'388	1'364	1'873	1'260
85 Santé et activités sociales	3'733	3'296	3'083	2'570	1'728
90 Assainissement, voirie	74	73	93	42	27
91 Activités associatives	155	216	216	353	195
92 Activ. récréatives, sportives	341	313	265	249	146
93 Services personnels	335	281	256	230	260
Secteur 3	16'513	15'513	15'957	16'050	12'548
Total des secteurs 2 et 3	30'622	28'493	29'814	32'180	26'752

EVOLUTION DES EMPLOIS 1985-2001 PAR ACTIVITES ECONOMIQUES EN POURCENTS

Tableau 3.2.01 bis

Source: OFS / RE 01

Activités économiques	Emplois à plein temps et à temps partiel				
	2001	1998	1995	1991	1985
14 Autres industries extractives	0.01	0.05	0.03	0.18	0.22
15 Ind. alimentaires et boissons	0.24	0.23	0.29	0.42	0.40
16 Industrie du tabac	2.48	2.33	2.12	1.64	2.06
17 Industrie textile	1.01	1.29	1.42	1.33	1.70
18 Ind. habillement et fourrures	0.20	0.37	0.47	0.57	1.07
19 Ind. du cuir, de la chaussure	0.17	0.59	0.64	0.38	0.77
20 Trav. du bois, f. art. en boi	1.63	1.66	1.81	2.03	2.26
21 Ind. du papier et du carton	-	0.00	-	0.01	-
22 Edition, impression, reprod.	0.65	0.74	0.80	0.87	0.89
24 Industrie chimique	0.08	0.08	0.16	0.14	0.06
25 F. art. caoutchouc, plastique	1.04	0.34	0.40	0.38	0.78
26 F. prod. minéraux non métall.	1.01	1.24	1.24	1.25	1.28
27 Métallurgie	3.28	2.59	1.70	2.13	3.16
28 Travail des métaux	8.03	7.69	7.94	5.31	4.90
29 F. de machines et équipements	3.10	3.25	3.49	3.92	3.53
30 F. mach. de bur., eq. inform.	0.03	0.01	0.05	0.06	0.09
31 F. mach., app. électr. nca	0.48	0.79	1.62	1.66	1.55
32 F. eq. radio-TV, communication	0.85	0.83	0.58	0.45	0.47
33 F. instr. précision, horlogerie	13.37	12.71	11.24	14.22	15.80
34 Industrie automobile	0.01	-	0.00	0.03	0.03
35 F. autres moyens de transport	-	-	0.36	0.37	0.45
36 F. de meubles, ind. diverses	0.24	0.22	0.58	1.10	0.94
37 Récup., prép. au recyclage	0.05	0.08	0.07	-	-
40 P. électricité, gaz et eau	0.44	0.53	0.63	0.59	0.70
41 Captage, distribution d'eau	0.02	0.06	0.04	0.02	0.12
45 Construction	7.65	7.88	8.78	11.07	9.86
Secteur 2	46.07	45.56	46.48	50.12	53.10
50 C., rép. véhicules automobile	0.00	0.00	0.00	0.00	0.00
51 Comm.de gros et interméd.de comm.	2.39	2.86	2.21	1.96	1.47
52 C.détail et rép. d'art. domestiques	8.07	8.22	8.84	8.23	9.49
55 Hôtellerie et restauration	4.71	5.41	5.33	5.10	5.49
60 Transports terrestres	1.95	1.94	2.19	2.25	2.41
63 S. auxiliaires de transports	0.47	0.48	0.56	0.23	0.10
64 Postes et télécommunications	1.85	1.52	2.14	1.62	1.31
65 Intermédiation financière	1.25	1.27	1.30	1.54	1.50
66 Assurances	0.73	1.09	1.04	1.12	1.03
67 S. aux. fin. et d'assurance	0.41	0.08	0.24	0.06	0.03
70 Activités immobilières	0.13	0.10	0.07	0.16	0.15
71 Loc. de mach. et eq. sans op.	0.04	0.07	0.06	0.01	-
72 Activités informatiques	0.27	0.14	0.14	0.21	0.12
73 Recherche et développement	0.07	0.09	0.08	0.07	0.04
74 A. s. fournis aux entreprises	3.88	3.68	4.02	3.76	3.05
75 Adm. publ., défense, social	4.61	5.13	5.01	4.54	4.50
80 Enseignement	5.01	4.87	4.58	5.82	4.71
85 Santé et activités sociales	12.19	11.57	10.34	7.99	6.46
90 Assainissement, voirie	0.24	0.26	0.31	0.13	0.10
91 Activités associatives	0.51	0.76	0.72	1.10	0.73
92 Activ. récréatives, sportives	1.11	1.10	0.89	0.77	0.55
93 Services personnels	1.09	0.99	0.86	0.71	0.97
Secteur 3	53.93	54.44	53.52	49.88	46.90
Total des secteurs 2 et 3	100	100	100	100	100

EMPLOIS 2001 PAR ACTIVITES ECONOMIQUES ET PAR SEXE

Tableau 3.2.02 bis

Source: OFS / RE 01

Activités économiques	Emplois à plein temps et à temps partiel			Emplois en équivalents plein temps		
	Hommes	Femmes	F.en %	Hommes	Femmes	F.en %
14 Autres industries extractives	4	-		4	-	
15 Ind. Alimentaires, boissons et tabac (16)	501	332	39.9	450	208	31.6
17 Industrie textile, habillement						
Ind. du cuir, de la chaussure (18,19)	166	257	60.8	166	243	59.4
20 Trav. du bois, f. art. en bois	460	40	8.0	453	26	5.4
22 Edition, impression, reprod.	130	69	34.7	119	50	29.6
24 Industrie chimique						
F. art. caoutchouc, plastique (25)	168	173	50.7	166	159	48.9
26 F. prod. minéraux non métall.	173	137	44.2	172	126	42.3
27 Métallurgie	891	114	11.3	886	103	10.4
28 Travail des métaux	1'720	739	30.1	1'694	629	27.1
29 F. de machines et équipements	797	152	16.0	789	126	13.8
30 F. mach. de bur., éq. inform.	5	4	44.4	5	4	44.4
31 F. mach., app. électr. nca	73	75	50.7	73	66	47.5
32 F. éq. radio-TV, communication	123	137	52.7	121	128	51.4
33 F. instr. précision, horlogerie	2'245	1'848	45.2	2'226	1'734	43.8
36 F. de meubles, ind. diverses	40	32	44.4	39	24	38.1
37 Récup., prép. au recyclage	13	3	18.8	13	3	18.8
40 P. électricité, gaz et eau	121	15	11.0	119	11	8.5
41 Captage, distribution d'eau	6	-		5	-	
45 Construction	2'115	229	9.8	2'087	152	6.8
Secteur 2	9'752	4'357	30.9	9'588	3'793	28.3
50 C., rép. véhicules automobile	706	192	21.4	688	138	16.7
51 Comm.de gros et interméd.de comm.	556	175	23.9	542	132	19.6
52 C.détail et rép. d'art. domestiques	852	1'620	65.5	794	1'156	59.3
55 Hôtellerie et restauration	474	968	67.1	439	754	63.2
60 Transports terrestres	539	58	9.7	526	46	8.0
63 S. auxiliaires de transports	95	48	33.6	91	39	30.0
64 Postes et télécommunications	313	254	44.8	293	137	31.9
65 Intermédiation financière	185	199	51.8	180	147	45.0
66 Assurances	128	97	43.1	114	69	37.7
67 S. aux. fin. et d'assurance	81	46	36.2	79	39	33.1
70 Activités immobilières	25	15	37.5	23	12	34.3
71 Loc. de mach. et éq. sans op.	8	5	38.5	8	3	27.3
72 Activités informatiques	64	18	22.0	60	13	17.8
73 Recherche et développement	13	9	40.9	13	8	38.1
74 A. s. fournis aux entreprises	767	420	35.4	729	297	28.9
75 Adm. publ., défense, social	865	546	38.7	813	395	32.7
80 Enseignement	685	849	55.3	543	560	50.8
85 Santé et activités sociales	923	2'810	75.3	802	1'994	71.3
90 Assainissement, voirie	71	3	4.1	69	1	1.4
91 Activités associatives	67	88	56.8	53	53	50.0
92 Activ. récréatives, sportives	209	132	38.7	174	98	36.0
93 Services personnels	69	266	79.4	60	198	76.7
Secteur 3	7'695	8'818	53.4	7'093	6'289	47.0
Total des secteurs 2 et 3	17'447	13'175	43.0	16'681	10'082	37.7

En raison des arrondis, les totaux peuvent différer d'une ou deux unités

EMPLOIS 2001 REPARTIS PAR TAUX D'OCCUPATION ET ACTIVITES

Tableau 3.2.03

Source: OFS / RE 01

Activités économiques	Plein temps (90 % et plus)	Temps partiel 1 (50 - 89 %)	Temps partiel 2 (moins de 50 %)	Total
14 Autres industries extractives	4	-	-	4
15 Ind. alimentaires et boissons	58	6	11	75
16 Industrie du tabac	506	21	231	758
17 Industrie textile	286	16	6	308
18 Ind. habillement et fourrures	54	7	1	62
19 Ind. du cuir, de la chaussure	51	2	-	53
20 Trav. du bois, f. art. en bois	460	18	22	500
21 Ind. du papier et du carton	-	-	-	-
22 Edition, impression, reprod.	141	33	25	199
24 Industrie chimique	21	1	1	23
25 F. art. caoutchouc, plastique	281	31	6	318
26 F. prod. minéraux non métall.	282	22	6	310
27 Métallurgie	970	24	11	1'005
28 Travail des métaux	2'173	186	100	2'459
29 F. de machines et équipements	878	47	24	949
30 F. mach. de bur., éq. inform.	8	1	-	9
31 F. mach., app. électr. nca	132	5	11	148
32 F. éq. radio-TV, communication	235	20	5	260
33 F. instr. précision, horlogerie	3'790	236	67	4'093
34 Industrie automobile	1	1	-	2
35 F. autres moyens de transport	-	-	-	-
36 F. de meubles, ind. diverses	51	15	6	72
37 Récup., prép. au recyclage	16	-	-	16
40 P. électricité, gaz et eau	123	9	4	136
41 Captage, distribution d'eau	4	-	2	6
45 Construction	2'152	99	93	2'344
Secteur 2	12'677	800	632	14'109
50 C., rép. véhicules automobile	754	87	57	898
51 Comm.de gros et interméd.de comm.	616	70	45	731
52 C.détail et rép. d'art. domestiques	1'483	514	475	2'472
55 Hôtellerie et restauration	1'006	240	196	1'442
60 Transports terrestres	550	23	24	597
63 S. auxiliaires de transports	116	17	10	143
64 Postes et télécommunications	330	82	155	567
65 Intermédiation financière	263	78	43	384
66 Assurances	139	52	34	225
67 S. aux. fin. et d'assurance	106	16	5	127
70 Activités immobilières	32	3	5	40
71 Loc. de mach. et éq. sans op.	10	1	2	13
72 Activités informatiques	65	8	9	82
73 Recherche et développement	20	1	1	22
74 A. s. fournis aux entreprises	893	166	128	1'187
75 Adm. publ., défense, social	1'000	259	152	1'411
80 Enseignement	695	410	429	1'534
85 Santé et activités sociales	1'618	1'519	596	3'733
90 Assainissement, voirie	68	3	3	74
91 Activités associatives	65	49	41	155
92 Activ. récréatives, sportives	197	105	39	341
93 Services personnels	187	90	58	335
Secteur 3	10'213	3'793	2'507	16'513
Total des secteurs 2 et 3	22'890	4'593	3'139	30'622

EVOLUTION 1985-2001 DES EMPLOIS EN EQUIVALENTS PLEIN TEMPS

Tableau 3.2.02

Source: OFS / RE 01

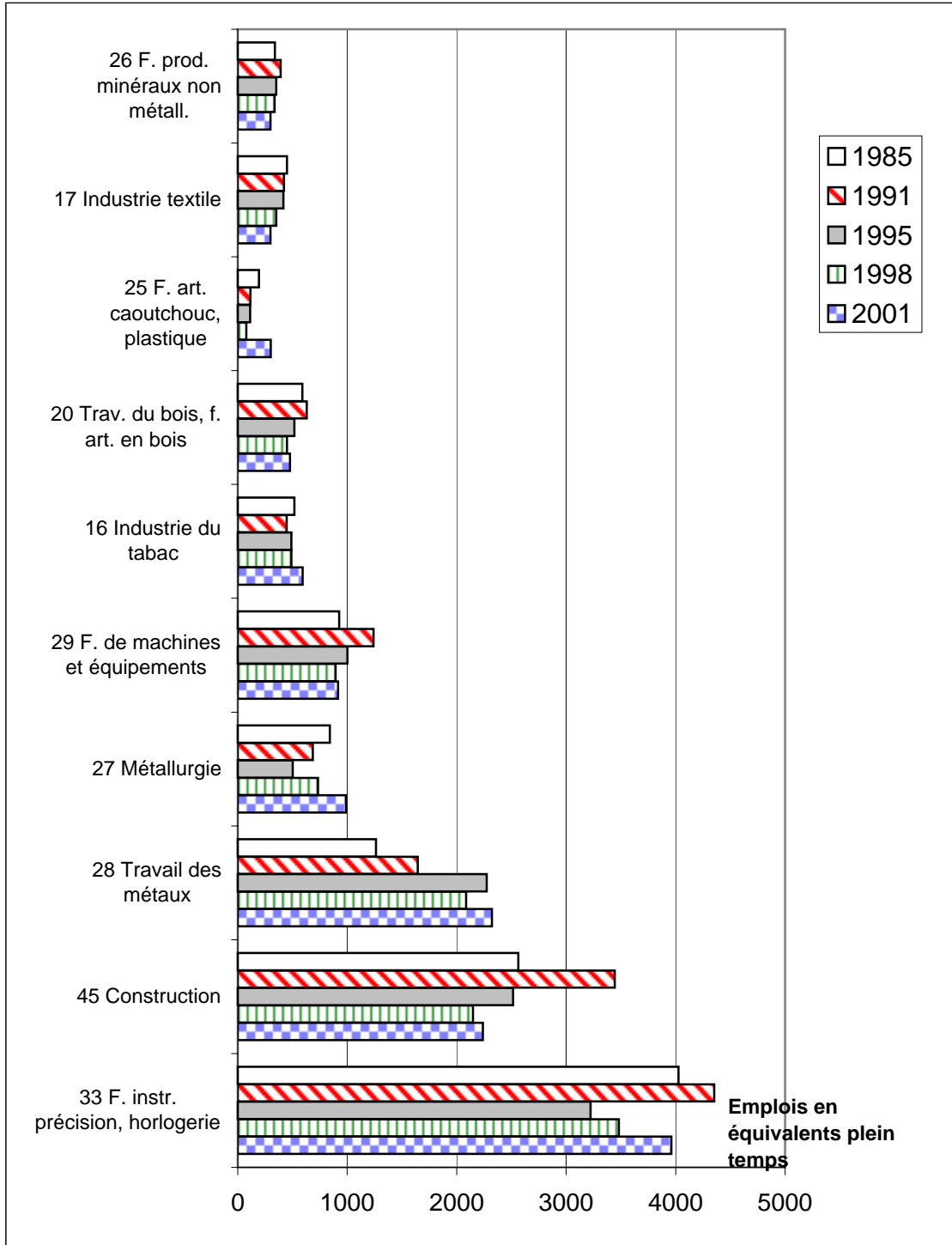
Activités économiques	Equivalents plein temps				
	2001	1998	1995	1991	1985
14 Autres industries extractives	4	14	9	59	58
15 Ind. alimentaires et boissons	65	57	76	118	100
16 Industrie du tabac	593	490	489	448	518
17 Industrie textile	298	352	416	422	449
18 Ind. habillement et fourrures	59	105	138	177	280
19 Ind. du cuir, de la chaussure	52	162	189	120	205
20 Trav. du bois, f. art. en bois	478	450	518	630	590
21 Ind. du papier et du carton	-	1	-	1	-
22 Edition, impression, reprod.	170	179	215	242	212
24 Industrie chimique	22	19	41	40	13
25 F. art. caoutchouc, plastique	302	77	112	116	193
26 F. prod. minéraux non métall.	298	337	352	391	339
27 Métallurgie	989	733	503	684	842
28 Travail des métaux	2322	2085	2274	1644	1263
29 F. de machines et équipements	915	894	1001	1239	927
30 F. mach. de bur., eq. inform.	9	2	14	18	23
31 F. mach., app. électr. nca	139	209	459	498	398
32 F. eq. radio-TV, communication	249	231	163	141	124
33 F. instr. précision, horlogerie	3960	3482	3224	4352	4026
34 Industrie automobile	2	-	1	11	7
35 F. autres moyens de transport	-	-	98	111	118
36 F. de meubles, ind. diverses	62	54	165	332	246
37 Récup., prép. au recyclage	16	22	19	-	-
40 P. électricité, gaz et eau	130	147	187	187	187
41 Captage, distribution d'eau	5	14	9	5	31
45 Construction	2240	2149	2514	3444	2562
Secteur 2	13'379	12'265	13'186	15'430	13'711
50 C., rép. véhicules automobile	826	746	704	751	683
51 Comm.de gros et interméd.de comm.	673	745	610	550	363
52 C.détail et rép. d'art. domestiques	1950	1882	2133	2205	2250
55 Hôtellerie et restauration	1193	1271	1364	1400	1308
60 Transports terrestres	572	528	608	701	632
63 S. auxiliaires de transports	130	126	150	73	25
64 Postes et télécommunications	430	395	477	454	332
65 Intermédiation financière	327	319	341	448	362
66 Assurances	183	282	277	326	248
67 S. aux. fin. et d'assurance	118	16	62	16	6
70 Activités immobilières	35	27	16	47	36
71 Loc. de mach. et eq. sans op.	11	16	13	1	-
72 Activités informatiques	72	37	38	61	31
73 Recherche et développement	21	25	24	17	12
74 A. s. fournis aux entreprises	1025	930	1082	1103	746
75 Adm. publ., défense, social	1208	1279	1331	1320	1103
80 Enseignement	1103	1025	998	1266	919
85 Santé et activités sociales	2796	2499	2383	2123	1508
90 Assainissement, voirie	71	68	91	42	26
91 Activités associatives	106	159	163	254	166
92 Activ. récréatives, sportives	271	231	190	169	113
93 Services personnels	258	228	216	205	244
Secteur 3	13'379	12'834	13'271	13'532	11'113
Total des secteurs 2 et 3	26'758	25'099	26'457	28'962	24'824

En raison des arrondis, les totaux peuvent différer d'une ou deux unités

SECTEUR 2 : LES DIX PRINCIPALES INDUSTRIES et leur évolution de 1985 à 2001

Graph. 3.2.02

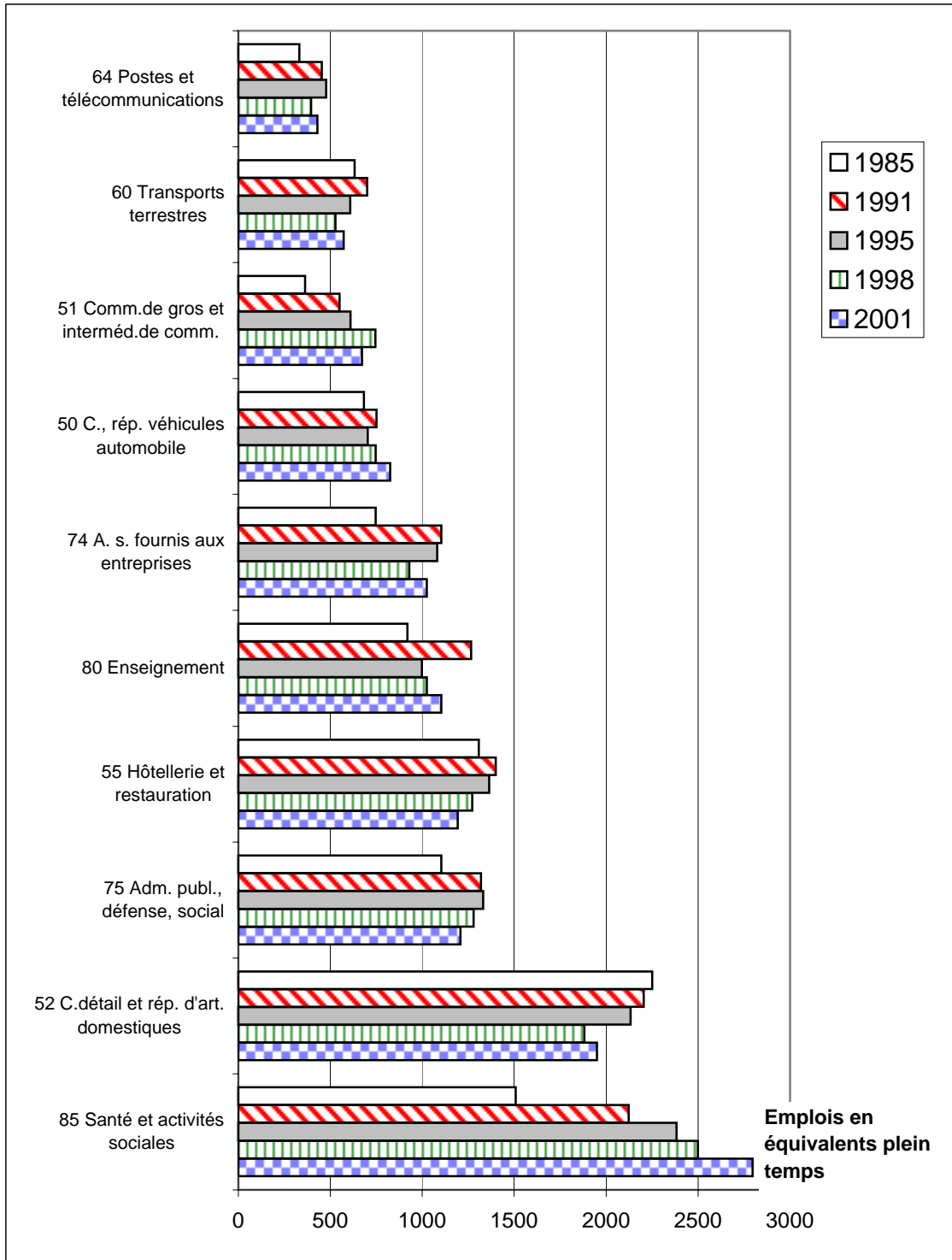
Source: OFS / RE 01



SECTEUR 3 : LES DIX PRINCIPALES ACTIVITES DE SERVICES et leur évolution de 1985 à 2001

Graph. 3.2.02 bis

Source: OFS / RE 01



EVOLUTION 1985 - 2001 DES EMPLOIS PAR DISTRICTS ET PAR SEXES

Tableau 3.2.04

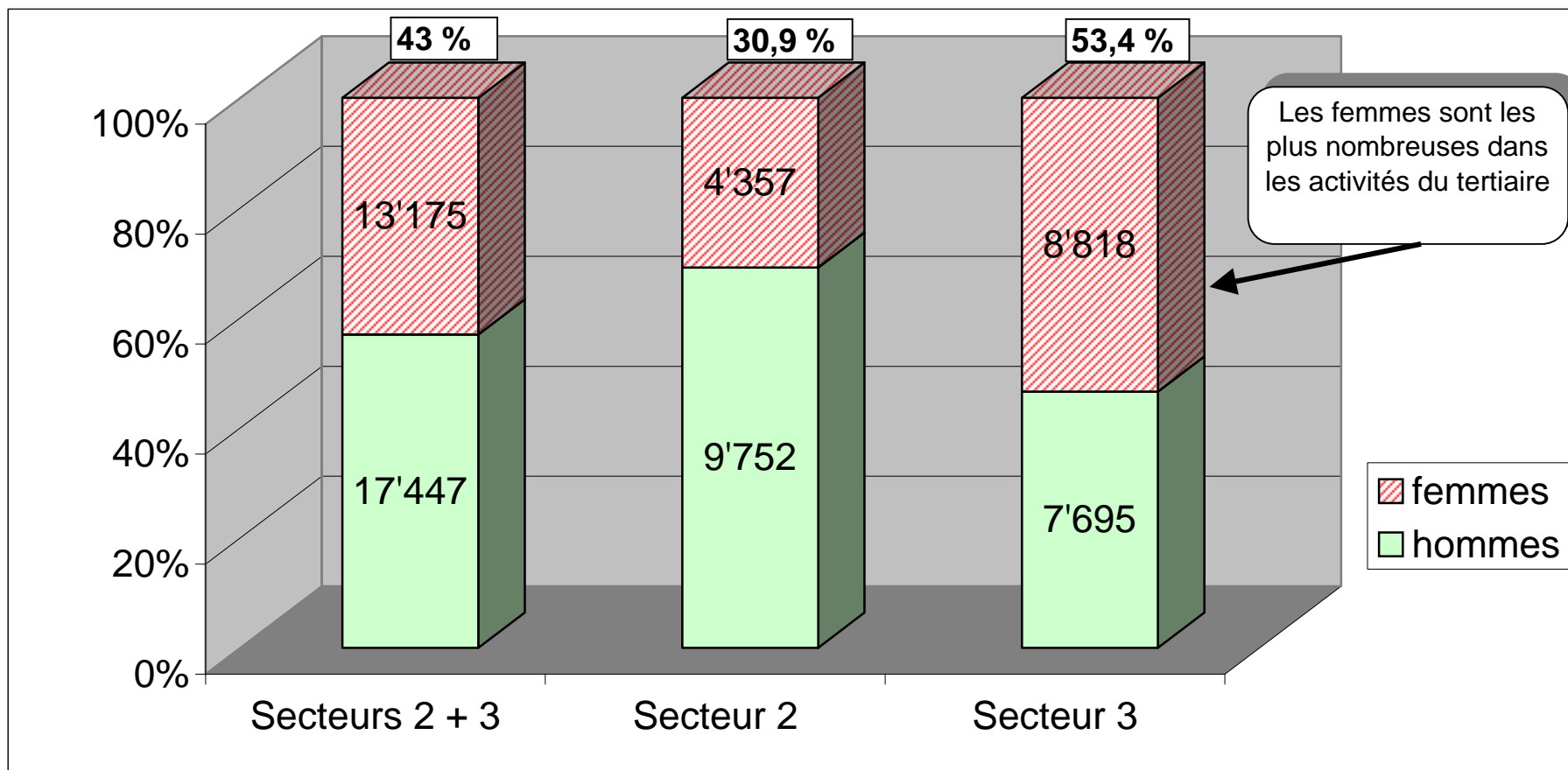
Source: OFS / RE 01

Toutes les branches	District de Delémont			Distr. des Franches-Montagnes			District de Porrentruy			Canton du Jura		
	hommes	femmes	Total	hommes	femmes	Total	hommes	femmes	Total	hommes	femmes	Total
Emplois 2001	8'904	6'360	15'264	2'189	1'812	4'001	6'354	5'003	11'357	17'447	13'175	30'622
Emplois 1998	8'738	5'920	14'658	1'929	1'593	3'522	5'759	4'554	10'313	16'426	12'067	28'493
Emplois 1995	9'077	5'879	14'956	2'152	1'584	3'736	6'326	4'796	11'122	17'555	12'259	29'814
Emplois 1991	9'680	5'963	15'643	2'262	1'588	3'850	7'269	5'418	12'687	19'211	12'969	32'180
Emplois 1985	8'493	4'767	13'260	2'032	1'180	3'212	6'136	4'144	10'280	16'661	10'091	26'752
Secteur 2	District de Delémont			Distr. des Franches-Montagnes			District de Porrentruy			Canton du Jura		
	hommes	femmes	Total	hommes	femmes	Total	hommes	femmes	Total	hommes	femmes	Total
Emplois 2001	4'711	1'877	6'588	1'337	764	2'101	3'704	1'716	5'420	9'752	4'357	14'109
Emplois 1998	4'661	1'651	6'312	1'131	579	1'710	3'286	1'672	4'958	9'078	3'902	12'980
Emplois 1995	4'931	1'658	6'589	1'248	551	1'799	3'629	1'840	5'469	9'808	4'049	13'857
Emplois 1991	5'522	1'782	7'304	1'386	700	2'086	4'559	2'181	6'740	11'467	4'663	16'130
Emplois 1985	5'011	1'572	6'583	1'299	557	1'856	3'818	1'947	5'765	10'128	4'076	14'204
Secteur 3	District de Delémont			Distr. des Franches-Montagnes			District de Porrentruy			Canton du Jura		
	hommes	femmes	Total	hommes	femmes	Total	hommes	femmes	Total	hommes	femmes	Total
Emplois 2001	4'193	4'483	8'676	852	1'048	1'900	2'650	3'287	5'937	7'695	8'818	16'513
Emplois 1998	4'077	4'269	8'346	798	1'014	1'812	2'473	2'882	5'355	7'348	8'165	15'513
Emplois 1995	4'146	4'221	8'367	904	1'033	1'937	2'697	2'956	5'653	7'747	8'210	15'957
Emplois 1991	4'158	4'181	8'339	876	888	1'764	2'710	3'237	5'947	7'744	8'306	16'050
Emplois 1985	3'482	3'195	6'677	733	623	1'356	2'318	2'197	4'515	6'533	6'015	12'548

LE ROLE DES FEMMES DANS LES SECTEURS SECONDAIRE ET TERTIAIRE

Graph. 3.2.04

Source: OFS / RE 01



EVOLUTION 1985 - 2001 DES EMPLOIS PAR DISTRICTS ET PAR SEXES EN POURCENTS

Tableau 3.2.04 bis

Source: OFS / RE 01

Toutes les branches	District de Delémont			Distr. des Franches-Montagnes			District de Porrentruy			Canton du Jura		
	hommes	femmes	Total	hommes	femmes	Total	hommes	femmes	Total	hommes	femmes	Total
Emplois 2001	58.3	41.7	100.0	54.7	45.3	100.0	55.9	44.1	100.0	57.0	43.0	100.0
Emplois 1998	59.6	40.4	100.0	54.8	45.2	100.0	55.8	44.2	100.0	57.6	42.4	100.0
Emplois 1995	60.7	39.3	100.0	57.6	42.4	100.0	56.9	43.1	100.0	58.9	41.1	100.0
Emplois 1991	61.9	38.1	100.0	58.8	41.2	100.0	57.3	42.7	100.0	59.7	40.3	100.0
Emplois 1985	64.0	36.0	100.0	63.3	36.7	100.0	59.7	40.3	100.0	62.3	37.7	100.0
Secteur 2	District de Delémont			Distr. des Franches-Montagnes			District de Porrentruy			Canton du Jura		
	hommes	femmes	Total	hommes	femmes	Total	hommes	femmes	Total	hommes	femmes	Total
Emplois 2001	71.5	28.5	100.0	63.6	36.4	100.0	68.3	31.7	100.0	69.1	30.9	100.0
Emplois 1998	73.8	26.2	100.0	66.1	33.9	100.0	66.3	33.7	100.0	69.9	30.1	100.0
Emplois 1995	74.8	25.2	100.0	69.4	30.6	100.0	66.4	33.6	100.0	70.8	29.2	100.0
Emplois 1991	75.6	24.4	100.0	66.4	33.6	100.0	67.6	32.4	100.0	71.1	28.9	100.0
Emplois 1985	76.1	23.9	100.0	70.0	30.0	100.0	66.2	33.8	100.0	71.3	28.7	100.0
Secteur 3	District de Delémont			Distr. des Franches-Montagnes			District de Porrentruy			Canton du Jura		
	hommes	femmes	Total	hommes	femmes	Total	hommes	femmes	Total	hommes	femmes	Total
Emplois 2001	48.3	51.7	100.0	44.8	55.2	100.0	44.6	55.4	100.0	46.6	53.4	100.0
Emplois 1998	48.8	51.2	100.0	44.0	56.0	100.0	46.2	53.8	100.0	47.4	52.6	100.0
Emplois 1995	49.6	50.4	100.0	46.7	53.3	100.0	47.7	52.3	100.0	48.5	51.5	100.0
Emplois 1991	49.9	50.1	100.0	49.7	50.3	100.0	45.6	54.4	100.0	48.2	51.8	100.0
Emplois 1985	52.1	47.9	100.0	54.1	45.9	100.0	51.3	48.7	100.0	52.1	47.9	100.0

ETABLISSEMENTS ET EMPLOIS : EVOLUTION 1998 - 2001

Secteurs 2 et 3 confondus

Tabl. 3.2.05

page 1

Communes Districts	Nombre d'établissements et d'entreprises			Emplois à plein temps et à temps partiel			
	2001	1998	Variation 1998-2001	2001	1998	Variation 1998-2001	
						absolue	en %
District de Delémont	1'790	1'789	1	15'264	14'658	606	4.13
Bassecourt	148	159	-11	1'381	1'301	80	6.15
Boécourt	33	32	1	380	384	-4	-1.04
Bourrignon	8	9	-1	16	19	-3	-15.79
Châtillon	9	7	2	26	21	5	23.81
Corban	15	13	2	34	35	-1	-2.86
Courchapoix	14	12	2	91	88	3	3.41
Courfaivre	62	55	7	365	330	35	10.61
Courrendlin	106	109	-3	750	879	-129	-14.68
Courroux	101	100	1	575	485	90	18.56
Courtételle	83	102	-19	627	567	60	10.58
Delémont	846	836	10	9'109	8'788	321	3.65
Develier	60	58	2	255	238	17	7.14
Ederswiler	6	6	0	28	26	2	7.69
Glovelier	63	56	7	677	576	101	17.53
Mervelier	12	14	-2	41	44	-3	-6.82
Mettembert	4	3	1	8	7	1	14.29
Montsevelier	16	18	-2	78	87	-9	-10.34
Movelier	18	12	6	48	34	14	41.18
Pleigne	14	16	-2	51	57	-6	-10.53
Rebeuvelier	12	11	1	48	39	9	23.08
Rossemaison	27	25	2	91	74	17	22.97
Saulcy	12	11	1	50	40	10	25.00
Soulce	9	6	3	16	11	5	45.45
Soyhières	17	24	-7	64	97	-33	-34.02
Undervelier	12	12	0	29	56	-27	-48.21
Vellerat	3	1	2	7	1	6	600.00
Vermes	13	14	-1	33	32	1	3.13
Vicques	67	68	-1	386	342	44	12.87
Distr. Franches-Montagnes	514	536	-23	4001	3'522	479	13.60
Le Bémont	15	15	0	45	46	-1	2.22
Les Bois	40	42	-2	232	217	15	-6.47
Les Breuleux	73	77	-4	744	595	149	-20.03
La Ch.-des-Breuleux	2	2	0	3	2	1	-33.33
Les Enfers	9	9	0	35	36	-1	2.86
Epauvillers	2	3	-1	3	11	-8	266.67
Epiquerez	3	4	-1	5	5	0	0.00
Les Genevez	20	26	-6	199	182	17	-8.54
Goumois	8	11	-3	40	36	4	-10.00
Lajoux	25	29	-4	156	150	6	-3.85
Montfaucon	24	31	-7	79	88	-9	11.39
Montfaverghier	1	-	-	1	-	-	-
Muriaux	25	27	-2	74	68	6	-8.11
Le Noirmont	90	90	0	993	785	208	-20.95
Le Peuchapatte	-	-	-	-	-	-	-
Les Pommerats	8	7	1	27	35	-8	29.63
Saignelégier	148	143	5	1'317	1'223	94	-7.14
Saint-Brais	13	12	1	31	26	5	-16.13
Soubey	8	8	0	17	17	0	0.00

ETABLISSEMENTS ET EMPLOIS : EVOLUTION 1998 - 2001

Secteurs 2 et 3 confondus

Communes District Canton	Nombre d'établissements et d'entreprises			Emplois à plein temps et à temps partiel			
	2001	1998	Variation 1998-2001	2001	1998	Variation 1998-2001 absolue	en %
District de Porrentruy	1'267	1'317	-49	11'357	10'313	1'044	10.12
Alle	80	80	0	911	950	-39	-4.11
Asuel	12	12	0	83	107	-24	-22.43
Beurnevésin	8	10	-2	18	22	-4	-18.18
Boncourt	63	71	-8	1'237	1'023	214	20.92
Bonfol	32	36	-4	198	190	8	4.21
Bressaucourt	13	11	2	33	23	10	43.48
Buix	9	15	-6	41	51	-10	-19.61
Bure	25	30	-5	172	151	21	13.91
Charmoille	17	16	1	178	152	26	17.11
Chevenez	23	29	-6	381	349	32	9.17
Coeuve	20	19	1	103	73	30	41.10
Cornol	45	45	0	308	249	59	23.69
Courchavon	11	15	-4	91	74	17	22.97
Courgenay	97	101	-4	669	637	32	5.02
Courtedoux	23	21	2	133	116	17	14.66
Courtemaîche	32	30	2	171	175	-4	-2.29
Damphreux	9	5	4	30	22	8	36.36
Damvant	8	11	-3	16	18	-2	-11.11
Fahy	25	27	-2	171	165	6	3.64
Fontenais	28	32	-4	92	92	0	0.00
Fregiécourt	2	3	-1	4	4	0	0.00
Grandfontaine	20	20	0	58	52	6	11.54
Lugnez	4	6	-2	31	30	1	3.33
Miécourt	26	25	1	100	107	-7	-6.54
Montenol	-	2	-	-	7	-	-
Montignez	9	10	-1	85	79	6	7.59
Montmelon	5	6	-1	10	10	0	0.00
Ocourt	2	3	-1	4	5	-1	-20.00
Pleujouse	4	3	1	15	8	7	87.50
Porrentruy	526	534	-8	5'200	4'764	436	9.15
Réclère	6	5	1	17	14	3	21.43
Roche d'Or	1	-	-	2	-	-	-
Rocourt	5	6	-1	10	10	0	0.00
Saint-Ursanne	46	47	-1	587	429	158	36.83
Seleute	1	1	0	6	4	2	50.00
Vendlincourt	30	30	0	192	151	41	27.15
RECAPITULATION							
Districts :							
Delémont	1'790	1'789	1	15'264	14'658	606	4.13
Franches-Montagnes	514	536	-23	4'001	3'522	479	13.60
Porrentruy	1'267	1'317	-49	11'357	10'313	1'044	10.12
CANTON DU JURA	3'571	3'642	-71	30'622	28'493	2'129	7.47

ETABLISSEMENTS ET EMPLOIS PAR SECTEUR ECONOMIQUE ET PAR LOCALITE EN 2001

(sect.1 : année 2000)

Tabl. 3.2.06

Sources: OFS / RE 2001 / AGRIC.2000

page 1

Communes Districts	Nombre d'établissements et d'entreprises				Emplois à plein temps et à temps partiel			
	Total	Sect.1 ¹⁾	Sect.2	Sect.3	Total	Sect.1 ¹⁾	Sect.2	Sect.3
Distr. de Delémont	2'192	402	478	1'312	16'386	1'122	6'588	8'676
Bassecourt	160	12	47	101	1'417	36	796	585
Boécourt	54	21	12	21	424	44	320	60
Bourrignon	25	17	3	5	74	58	5	11
Châtillon	19	10	6	3	54	28	9	17
Corban	28	13	4	11	73	39	16	18
Courchapoix	27	13	6	8	126	35	72	19
Courfaivre	78	16	27	35	419	54	146	219
Courrendlin	121	15	34	72	789	39	404	346
Courroux	140	39	36	65	685	110	327	248
Courtételle	102	19	33	50	676	49	400	227
Delémont	865	19	144	702	9'170	61	3'024	6'085
Develier	79	19	24	36	312	57	93	162
Ederswiler	14	8	2	4	49	21	18	10
Glovelier	82	19	21	42	732	55	538	139
Mervelier	29	17	6	6	78	37	27	14
Mettembert	6	2	0	4	14	6	0	8
Montsevelier	34	18	10	6	116	38	60	18
Movelier	26	8	4	14	78	30	12	36
Pleigne	32	18	5	9	107	56	28	23
Rebeuvelier	18	6	5	7	66	18	28	20
Rossemaison	35	8	9	18	113	22	30	61
Saulcy	24	12	4	8	79	29	26	24
Soulce	17	8	2	7	42	26	3	13
Soyhières	26	9	3	14	84	20	15	49
Undervelier	26	14	5	7	67	38	17	12
Vellerat	6	3	0	3	12	5	0	7
Vermes	34	21	2	11	88	55	4	29
Vicques	85	18	24	43	442	56	170	216
Distr. Fr.-Montagnes	895	381	154	360	5036	1'035	2'101	1'900
Le Bémont	47	32	3	12	128	83	11	34
Les Bois	92	52	14	26	374	142	127	105
Les Breuleux	95	22	28	45	810	66	553	191
La Ch.-des-Breuleux	10	8	0	2	22	19	0	3
Les Enfers	20	11	3	6	64	29	21	14
Epauvillers	17	15	0	2	40	37	0	3
Epiquerez	17	14	0	3	61	56	0	5
Les Genevez	40	20	7	13	255	56	165	34
Goumois	17	9	0	8	67	27	0	40
Lajoux	46	21	10	15	212	56	79	77
Montfaucon	53	29	8	16	152	73	22	57
Montfavgier	7	6	0	1	13	12	0	1
Muriaux	58	33	5	20	159	85	6	68
Le Noirmont	117	27	31	59	1'061	68	568	425
Le Peuchapatte	8	8	0	0	17	17	0	0
Les Pommerats	20	12	4	4	56	29	16	11
Saignelégier	170	22	38	110	1'381	64	528	789
Saint-Brais	38	25	1	12	95	64	1	30
Soubey	23	15	2	6	69	52	4	13

ETABLISSEMENTS ET EMPLOIS PAR SECTEUR ECONOMIQUE ET PAR LOCALITE EN 2001

(sect.1 : année 2000)

page 2

Communes District Canton	Nombre d'établissements et d'entreprises				Emplois à plein temps et à temps partiel			
	Total	Sect.1 ¹⁾	Sect.2	Sect.3	Total	Sect.1 ¹⁾	Sect.2	Sect.3
Dis. de Porrentruy	1'712	445	355	912	12'778	1'421	5'420	5'937
Alle	96	16	23	57	972	61	679	232
Asuel	21	9	5	7	106	23	66	17
Beurnevésin	17	9	0	8	43	25	0	18
Boncourt	78	15	10	53	1'315	78	850	387
Bonfol	51	19	11	21	254	56	122	76
Bressaucourt	23	10	3	10	59	26	13	20
Buix	23	14	0	9	123	82	0	41
Bure	37	12	7	18	214	42	32	140
Charmoille	35	18	4	13	219	41	8	170
Chevenez	44	21	5	18	449	68	327	54
Coeuve	36	16	8	12	168	65	64	39
Cornol	60	15	20	25	348	40	234	74
Courchavon	17	6	6	5	110	19	75	16
Courgenay	129	32	37	60	754	85	353	316
Courtedoux	32	9	10	13	160	27	94	39
Courtemaîche	41	9	15	17	191	20	117	54
Damphreux	20	11	2	7	70	40	3	27
Damvant	15	7	1	7	40	24	3	13
Fahy	40	15	12	13	219	48	89	82
Fontenais	45	17	14	14	140	48	50	42
Fregiécourt	9	7	0	2	23	19	0	4
Grandfontaine	35	15	8	12	112	54	27	31
Lugnez	13	9	2	2	59	28	27	4
Miécourt	40	14	12	14	132	32	62	38
Montenol	6	6	0	0	14	14	0	0
Montignez	22	13	3	6	127	42	75	10
Montmelon	21	16	0	5	64	54	0	10
Ocourt	16	14	0	2	44	40	0	4
Pleujouse	8	4	0	4	22	7	0	15
Porrentruy	543	17	108	418	5'254	54	1'619	3'581
Réclère	14	8	1	5	43	26	1	16
Roche d'Or	7	6	0	1	17	15	0	2
Rocourt	15	10	2	3	37	27	3	7
Saint-Ursanne	52	6	11	35	603	16	282	305
Seleute	8	7	0	1	36	30	0	6
Vendlincourt	43	13	15	15	237	45	145	47
RECAPITULATION								
Districts :								
Delémont	2'192	402	478	1'312	16'386	1'122	6'588	8'676
Franches-Montagnes	895	381	154	360	5'036	1'035	2'101	1'900
Porrentruy	1'712	445	355	912	12'778	1'421	5'420	5'937
CANTON DU JURA	4'799	¹⁾ 1'228	987	2'584	34'200	¹⁾ 3'578	14'109	16'513

1) Selon le recensement effectué en l'an 2000 dans l'agriculture (sans sylviculture ni pisciculture)

ETABLISSEMENTS ET EMPLOIS PAR SECTEUR ECONOMIQUE ET PAR LOCALITE EN 2001 *EN POURCENT* (sect.1 : année 2000)

Tabl. 3.2.06 bis

Sources: OFS / RE 2001 / AGRIC.2000

page 1

Communes Districts	Nombre d'établissements et d'entreprises				Emplois à plein temps et à temps partiel			
	Total	Sect.1 ¹⁾	Sect.2	Sect.3	Total	Sect.1 ¹⁾	Sect.2	Sect.3
District de Delémont	100	18.3	21.8	59.9	100	6.8	40.2	52.9
Bassecourt	100	7.5	29.4	63.1	100	2.5	56.2	41.3
Boécourt	100	38.9	22.2	38.9	100	10.4	75.5	14.2
Bourrignon	100	68.0	12.0	20.0	100	78.4	6.8	14.9
Châtillon	100	52.6	31.6	15.8	100	51.9	16.7	31.5
Corban	100	46.4	14.3	39.3	100	53.4	21.9	24.7
Courchapoix	100	48.1	22.2	29.6	100	27.8	57.1	15.1
Courfaivre	100	20.5	34.6	44.9	100	12.9	34.8	52.3
Courrendlin	100	12.4	28.1	59.5	100	4.9	51.2	43.9
Courroux	100	27.9	25.7	46.4	100	16.1	47.7	36.2
Courtételle	100	18.6	32.4	49.0	100	7.2	59.2	33.6
Delémont	100	2.2	16.6	81.2	100	0.7	33.0	66.4
Develier	100	24.1	30.4	45.6	100	18.3	29.8	51.9
Ederswiler	100	57.1	14.3	28.6	100	42.9	36.7	20.4
Glovelier	100	23.2	25.6	51.2	100	7.5	73.5	19.0
Mervelier	100	58.6	20.7	20.7	100	47.4	34.6	17.9
Mettembert	100	33.3	0.0	66.7	100	42.9	0.0	57.1
Montsevelier	100	52.9	29.4	17.6	100	32.8	51.7	15.5
Movelier	100	30.8	15.4	53.8	100	38.5	15.4	46.2
Pleigne	100	56.3	15.6	28.1	100	52.3	26.2	21.5
Rebeuvelier	100	33.3	27.8	38.9	100	27.3	42.4	30.3
Rossemaison	100	22.9	25.7	51.4	100	19.5	26.5	54.0
Saulcy	100	50.0	16.7	33.3	100	36.7	32.9	30.4
Soulce	100	47.1	11.8	41.2	100	61.9	7.1	31.0
Soyhières	100	34.6	11.5	53.8	100	23.8	17.9	58.3
Undervelier	100	53.8	19.2	26.9	100	56.7	25.4	17.9
Vellerat	100	50.0	0.0	50.0	100	41.7	0.0	58.3
Vermes	100	61.8	5.9	32.4	100	62.5	4.5	33.0
Vicques	100	21.2	28.2	50.6	100	12.7	38.5	48.9
Distr. Fr.-Montagnes	100	43	17	40	100	21	42	38
Le Bémont	100	68.1	6.4	25.5	100	64.8	8.6	26.6
Les Bois	100	56.5	15.2	28.3	100	38.0	34.0	28.1
Les Breuleux	100	23.2	29.5	47.4	100	8.1	68.3	23.6
La Ch.-des-Breuleux	100	80.0	0.0	20.0	100	86.4	0.0	13.6
Les Enfers	100	55.0	15.0	30.0	100	45.3	32.8	21.9
Epauvillers	100	88.2	0.0	11.8	100	92.5	0.0	7.5
Epiquerez	100	82.4	0.0	17.6	100	91.8	0.0	8.2
Les Genevez	100	50.0	17.5	32.5	100	22.0	64.7	13.3
Goumois	100	52.9	0.0	47.1	100	40.3	0.0	59.7
Lajoux	100	45.7	21.7	32.6	100	26.4	37.3	36.3
Montfaucon	100	54.7	15.1	30.2	100	48.0	14.5	37.5
Montfaverrier	100	85.7	0.0	14.3	100	92.3	0.0	7.7
Muriaux	100	56.9	8.6	34.5	100	53.5	3.8	42.8
Le Noirmont	100	23.1	26.5	50.4	100	6.4	53.5	40.1
Le Peuchapatte	100	100.0	0.0	0.0	100	100.0	0.0	0.0
Les Pommerats	100	60.0	20.0	20.0	100	51.8	28.6	19.6
Saignelégier	100	12.9	22.4	64.7	100	4.6	38.2	57.1
Saint-Brais	100	65.8	2.6	31.6	100	67.4	1.1	31.6
Soubey	100	65.2	8.7	26.1	100	75.4	5.8	18.8

ETABLISSEMENTS ET EMPLOIS PAR SECTEUR ECONOMIQUE ET PAR LOCALITE EN 2001 *EN POURCENT* (sect.1 : année 2000)

Communes District Canton	Nombre d'établissements et d'entreprises				Emplois à plein temps et à temps partiel			
	Total	Sect.1 ¹⁾	Sect.2	Sect.3	Total	Sect.1 ¹⁾	Sect.2	Sect.3
District de Porrentruy	100	26.0	20.7	53.3	100	11.1	42.4	46.5
Alle	100	16.7	24.0	59.4	100	6.3	69.9	23.9
Asuel	100	42.9	23.8	33.3	100	21.7	62.3	16.0
Beurnevésin	100	52.9	0.0	47.1	100	58.1	0.0	41.9
Boncourt	100	19.2	12.8	67.9	100	5.9	64.6	29.4
Bonfol	100	37.3	21.6	41.2	100	22.0	48.0	29.9
Bressaucourt	100	43.5	13.0	43.5	100	44.1	22.0	33.9
Buix	100	60.9	0.0	39.1	100	66.7	0.0	33.3
Bure	100	32.4	18.9	48.6	100	19.6	15.0	65.4
Charmoille	100	51.4	11.4	37.1	100	18.7	3.7	77.6
Chevèze	100	47.7	11.4	40.9	100	15.1	72.8	12.0
Coeuve	100	44.4	22.2	33.3	100	38.7	38.1	23.2
Cornol	100	25.0	33.3	41.7	100	11.5	67.2	21.3
Courchavon	100	35.3	35.3	29.4	100	17.3	68.2	14.5
Courgenay	100	24.8	28.7	46.5	100	11.3	46.8	41.9
Courtedoux	100	28.1	31.3	40.6	100	16.9	58.8	24.4
Courtemaîche	100	22.0	36.6	41.5	100	10.5	61.3	28.3
Damphreux	100	55.0	10.0	35.0	100	57.1	4.3	38.6
Damvant	100	46.7	6.7	46.7	100	60.0	7.5	32.5
Fahy	100	37.5	30.0	32.5	100	21.9	40.6	37.4
Fontenais	100	37.8	31.1	31.1	100	34.3	35.7	30.0
Fregécourt	100	77.8	0.0	22.2	100	82.6	0.0	17.4
Grandfontaine	100	42.9	22.9	34.3	100	48.2	24.1	27.7
Lugnez	100	69.2	15.4	15.4	100	47.5	45.8	6.8
Miécourt	100	35.0	30.0	35.0	100	24.2	47.0	28.8
Montenol	100	100.0	0.0	0.0	100	100.0	0.0	0.0
Montignez	100	59.1	13.6	27.3	100	33.1	59.1	7.9
Montmelon	100	76.2	0.0	23.8	100	84.4	0.0	15.6
Ocourt	100	87.5	0.0	12.5	100	90.9	0.0	9.1
Pleujouse	100	50.0	0.0	50.0	100	31.8	0.0	68.2
Porrentruy	100	3.1	19.9	77.0	100	1.0	30.8	68.2
Réclère	100	57.1	7.1	35.7	100	60.5	2.3	37.2
Roche d'Or	100	85.7	0.0	14.3	100	88.2	0.0	11.8
Rocourt	100	66.7	13.3	20.0	100	73.0	8.1	18.9
Saint-Ursanne	100	11.5	21.2	67.3	100	2.7	46.8	50.6
Seleute	100	87.5	0.0	12.5	100	83.3	0.0	16.7
Vendlincourt	100	30.2	34.9	34.9	100	19.0	61.2	19.8
RECAPITULATION								
Districts :								
Delémont	100	18.3	21.8	59.9	100	6.8	40.2	52.9
Franches-Montagnes	100	42.6	17.2	40.2	100	20.6	41.7	37.7
Porrentruy	100	26.0	20.7	53.3	100	11.1	42.4	46.5
CANTON DU JURA	100	¹⁾ 25.6	20.6	53.8	100	¹⁾ 10.5	41.3	48.3

1) Selon le recensement effectué en l'an 2000 dans l'agriculture (sans sylviculture ni pisciculture)

ETABLISSEMENTS ¹⁾ SELON LES CLASSES DE TAILLE DE 1985 A 2001 DANS LE CANTON DU JURA

Les emplois à temps partiels ont été convertis en emplois à plein temps

Tabl. 6.2.07

Source : OFS / RE 2001

Années	TOTAL des établis./ emplois	Etablissements avec... emplois (équivalents plein temps)												
		moins de 2	2	3 - 4	5 - 9	10 - 19	20-49	50-99	100 - 199	200 - 249	250 - 499	500 - 999	1000 +	
1985	<i>Etablis.</i>	3'299	1'020	656	666	535	211	139	40	22	3	4	3	.
	<i>Emplois</i>	24'822	1'143	1'399	2'364	3'533	2'890	4'077	2'704	3'136	629	1'350	1'597	.
1991	<i>Etablis.</i>	3'584	1'171	620	659	604	283	158	52	24	4	8	1	.
	<i>Emplois</i>	28'960	1'320	1'367	2'404	4'074	3'921	4'827	3'451	3'198	859	3'038	501	.
1995	<i>Etablis.</i>	3'676	1'314	652	680	536	265	155	46	16	3	9	.	.
	<i>Emplois</i>	26'457	1'455	1'429	2'474	3'529	3'679	4'681	3'023	2'098	629	3'458	.	.
1998	<i>Etablis.</i>	3'642	1'345	671	688	491	241	139	41	14	2	10	.	.
	<i>Emplois</i>	25'100	1'467	1'465	2'542	3'289	3'316	4'300	2'734	1'976	411	3'602	.	.
2001	<i>Etablis.</i>	3'571	1'313	620	670	485	257	147	49	15	6	8	1	.
	<i>Emplois</i>	26'758	1'447	1'382	2'477	3'248	3'582	4'438	3'298	1'991	1'363	2'939	593	.

1) Une entreprise se compose d'un ou de plusieurs établissements (établissement principal, établissement annexe, succursale)

Les différences d'une ou deux unités dans les chiffres d'emplois sont dues aux arrondis

ETABLISSEMENTS ¹⁾ SELON LES CLASSES DE TAILLE EN POURCENTS : CANTON DU JURA

Les emplois à temps partiels ont été convertis en emplois à plein temps

Tabl. 6.2.07 bis

Source : OFS / RE 2001

Années	TOTAL des établis./ emplois	Etablissements avec... emplois (équivalents plein temps) en pourcents du total											
		moins de 2	2	3 - 4	5 - 9	10 - 19	20-49	50-99	100 - 199	200 - 249	250 - 499	500 - 999	1000 +
1985 <i>Etablis.</i>	100	30.9	19.9	20.2	16.2	6.4	4.2	1.2	0.7	0.1	0.1	0.1	.
<i>Emplois</i>	100	4.6	5.6	9.5	14.2	11.6	16.4	10.9	12.6	2.5	5.4	6.4	.
1991 <i>Etablis.</i>	100	32.7	17.3	18.4	16.9	7.9	4.4	1.5	0.7	0.1	0.2	0.0	.
<i>Emplois</i>	100	4.6	4.7	8.3	14.1	13.5	16.7	11.9	11.0	3.0	10.5	1.7	.
1995 <i>Etablis.</i>	100	35.7	17.7	18.5	14.6	7.2	4.2	1.3	0.4	0.1	0.2	.	.
<i>Emplois</i>	100	5.5	5.4	9.4	13.3	13.9	17.7	11.4	7.9	2.4	13.1	.	.
1998 <i>Etablis.</i>	100	36.9	18.4	18.9	13.5	6.6	3.8	1.1	0.4	0.1	0.3	.	.
<i>Emplois</i>	100	5.8	5.8	10.1	13.1	13.2	17.1	10.9	7.9	1.6	14.4	.	.
2001 <i>Etablis.</i>	100	36.8	17.4	18.8	13.6	7.2	4.1	1.4	0.4	0.2	0.2	0.0	.
<i>Emplois</i>	100	5.4	5.2	9.3	12.1	13.4	16.6	12.3	7.4	5.1	11.0	2.2	.

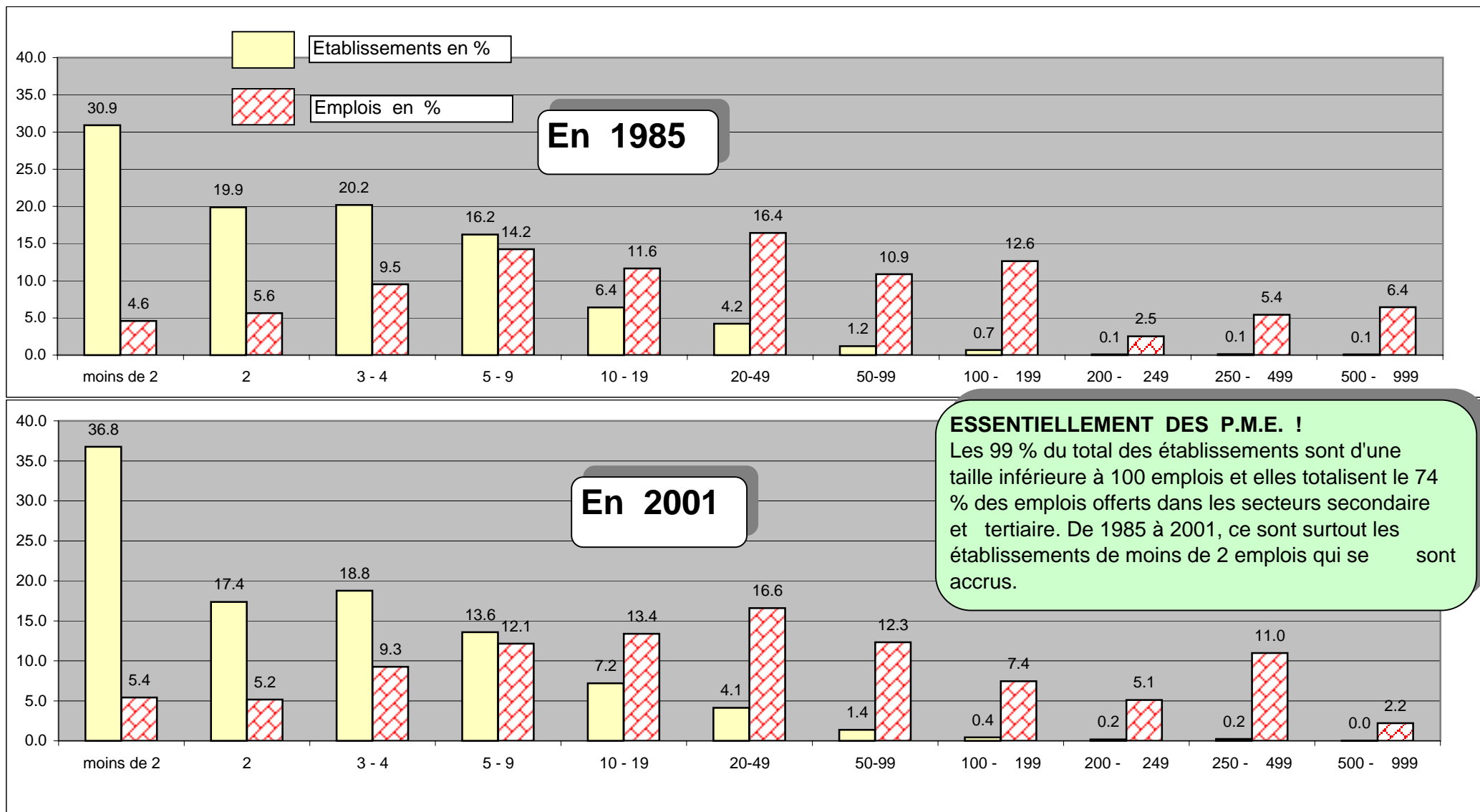
1) Une entreprise se compose d'un ou de plusieurs établissements (établissement principal, établissement annexe, succursale)

ETABLISSEMENTS ¹⁾ SELON LES CLASSES DE TAILLE EN POURCENTS : CANTON DU JURA

Les emplois à temps partiels ont été convertis en emplois à plein temps

Graph. 6.2.07 bis

Source : OFS / RE 2001



1) Une entreprise se compose d'un ou de plusieurs établissements (établissement principal, établissement annexe, succursale)

ETABLISSEMENTS ¹⁾ SELON LES CLASSES DE TAILLE DE 1985 A 2001 EN SUISSE

Les emplois à temps partiels ont été convertis en emplois à plein temps

Tabl. 6.2.08

Source : OFS / RE 2001

Années	TOTAL des établis./ emplois	Etablissements avec... emplois (équivalents plein temps)												
		moins de 2	2	3 - 4	5 - 9	10 - 19	20-49	50-99	100 - 199	200 - 249	250 - 499	500 - 999	1000 +	
1985	<i>Etablis.</i>	315'739	94'755	57'477	59'891	52'542	26'636	15'779	5'048	2'277	405	610	230	89
	<i>Emplois</i>	2'949'378	106'434	124'836	216'379	352'555	364'353	476'578	349'139	312'699	90'267	207'640	153'630	194'868
1991	<i>Etablis.</i>	361'393	124'888	60'655	62'556	55'908	29'647	18'001	5'725	2'508	451	702	268	84
	<i>Emplois</i>	3'281'577	139'940	134'647	229'751	380'056	407'067	546'823	394'942	345'451	99'929	237'493	183'812	181'666
1995	<i>Etablis.</i>	372'796	138'414	62'214	62'502	55'335	28'684	16'859	5'209	2'248	401	634	221	75
	<i>Emplois</i>	3'080'841	150'380	137'223	228'024	374'125	393'175	511'839	359'125	310'939	89'200	217'119	149'694	159'998
1998	<i>Etablis.</i>	379'358	149'548	62'603	62'451	52'736	27'425	16'149	4'932	2'248	348	616	227	75
	<i>Emplois</i>	2'996'867	161'578	138'949	228'986	357'739	377'166	488'634	340'010	309'204	77'502	209'371	154'747	152'981
2001	<i>Etablis.</i>	382'979	153'287	60'856	61'003	53'489	27'966	17'099	5'380	2'460	401	722	243	73
	<i>Emplois</i>	3'141'777	166'254	136'245	225'712	364'716	384'965	518'281	371'518	337'286	89'549	244'130	163'121	140'000

1) Une entreprise se compose d'un ou de plusieurs établissements (établissement principal, établissement annexe, succursale)

Les différences d'une ou deux unités dans les chiffres d'emplois sont dues aux arrondis

ETABLISSEMENTS ¹⁾ SELON LES CLASSES DE TAILLE EN POURCENTS : S U I S S E

Les emplois à temps partiels ont été convertis en emplois à plein temps

Tabl. 6.2.08 bis

Source : OFS / RE 2001

Années	TOTAL des établis./ emplois	Etablissements avec... emplois (équivalents plein temps)												
		moins de 2	2	3 - 4	5 - 9	10 - 19	20-49	50-99	100 - 199	200 - 249	250 - 499	500 - 999	1000 +	
1985	<i>Etablis.</i>	100	30.0	18.2	19.0	16.6	8.4	5.0	1.6	0.7	0.1	0.2	0.1	0.0
	<i>Emplois</i>	100	3.6	4.2	7.3	12.0	12.4	16.2	11.8	10.6	3.1	7.0	5.2	6.6
1991	<i>Etablis.</i>	100	34.6	16.8	17.3	15.5	8.2	5.0	1.6	0.7	0.1	0.2	0.1	0.0
	<i>Emplois</i>	100	4.3	4.1	7.0	11.6	12.4	16.7	12.0	10.5	3.0	7.2	5.6	5.5
1995	<i>Etablis.</i>	100	37.1	16.7	16.8	14.8	7.7	4.5	1.4	0.6	0.1	0.2	0.1	0.0
	<i>Emplois</i>	100	4.9	4.5	7.4	12.1	12.8	16.6	11.7	10.1	2.9	7.0	4.9	5.2
1998	<i>Etablis.</i>	100	39.4	16.5	16.5	13.9	7.2	4.3	1.3	0.6	0.1	0.2	0.1	0.0
	<i>Emplois</i>	100	5.4	4.6	7.6	11.9	12.6	16.3	11.3	10.3	2.6	7.0	5.2	5.1
2001	<i>Etablis.</i>	100	40.0	15.9	15.9	14.0	7.3	4.5	1.4	0.6	0.1	0.2	0.1	0.0
	<i>Emplois</i>	100	5.3	4.3	7.2	11.6	12.3	16.5	11.8	10.7	2.9	7.8	5.2	4.5

1) Une entreprise se compose d'un ou de plusieurs établissements (établissement principal, établissement annexe, succursale)

**EVOLUTION 1985 - 2001 DU NOMBRE D'ETABLISSEMENTS ¹⁾
PAR ACTIVITES ECONOMIQUES**

Tableau 6.2.09

Source: OFS / RE 01

Activités économiques	Nombre d'établissements				
	2001	1998	1995	1991	1985
14 Autres industries extractives	1	3	2	3	5
15 Ind. alimentaires et boissons	17	19	25	27	25
16 Industrie du tabac	1	1	1	1	1
17 Industrie textile	3	4	7	4	6
18 Ind. habillement et fourrures	5	7	9	6	10
19 Ind. du cuir, de la chaussure	3	5	4	5	5
20 Trav. du bois, f. art. en bois	108	105	95	101	106
21 Ind. du papier et du carton	-	1	-	1	-
22 Edition, impression, reproduction	29	37	40	32	27
23 Cokéfaction	-	-	-	-	-
24 Industrie chimique	3	3	4	6	3
25 F. art. caoutchouc, plastique	11	5	5	9	5
26 F. prod. minéraux non métall.	16	17	19	21	20
27 Métallurgie	5	5	7	3	3
28 Travail des métaux	161	147	147	112	94
29 F. de machines et équipements	37	34	45	41	38
30 F. mach. de bur., eq. Informatique	1	1	1	2	1
31 F. mach., app. électr. nca	11	12	16	21	12
32 F. eq. radio-TV, communication	8	6	8	7	5
33 F. instr. précision, horlogerie	159	160	158	188	176
34 Industrie automobile	1	-	1	2	1
35 F. autres moyens de transport	-	-	1	1	1
36 F. de meubles, ind. diverses	25	25	32	44	35
37 Récup., prép. au recyclage	7	9	6	-	-
40 P. électricité, gaz et eau	12	8	8	9	6
41 Captage, distribution d'eau	1	4	4	1	2
45 Construction	362	366	359	347	311
Secteur 2	987	984	1'004	994	898
50 C., rép. véhicules automobile	201	203	195	175	152
51 Comm.de gros et interméd. de comm.	116	143	116	140	93
52 Cd et rép. d'art. domestiques	505	541	565	571	607
55 Hôtellerie et restauration	317	316	336	324	339
60 Transports terrestres	95	102	99	88	71
63 S. auxiliaires de transports	26	24	30	15	7
64 Postes et télécommunications	94	91	100	92	89
65 Intermédiation financière	65	63	61	67	49
66 Assurances	33	51	55	70	51
67 Serv. aux. fin. et d'assurance	20	9	19	6	3
70 Activités immobilières	17	13	10	18	12
71 Loc. de mach. et eq. sans op.	7	12	7	1	-
72 Activités informatiques	31	18	15	19	13
73 Recherche et développement	2	3	3	4	1
74 A. s. fournis aux entreprises	293	268	268	237	191
75 Adm. publ., défense, social	158	183	202	206	203
80 Enseignement	145	149	160	167	153
85 Santé et activités sociales	204	193	176	130	122
90 Assainissement, voirie	17	18	18	11	9
91 Activités associatives	42	57	59	81	77
92 Activ. récréatives, sportives	62	70	61	58	45
93 Services personnels	134	131	117	110	114
Secteur 3	2'584	2'658	2'672	2'590	2'401
Total des secteurs 2 et 3	3'571	3'642	3'676	3'584	3'299

1) Une entreprise se compose d'un ou de plusieurs établissements (établissement principal, établissement annexe, succursale)

EVOLUTION 1985 - 2001 DU NOMBRE D'ENTREPRISES ¹⁾ PAR ACTIVITES ECONOMIQUES

Tableau 6.2.10

Source: OFS / RE 01

Activités économiques	Nombre d'établissements				
	2001	1998	1995	1991	1985
14 Autres industries extractives	1	1	1	2	3
15 Ind. alimentaires et boissons	13	14	20	19	18
16 Industrie du tabac	1	1	1	1	1
17 Industrie textile	3	4	7	4	6
18 Ind. habillement et fourrures	5	7	9	6	10
19 Ind. du cuir, de la chaussure	3	5	4	5	5
20 Trav. du bois, f. art. en bois	106	103	95	99	103
21 Ind. du papier et du carton	-	1	-	1	-
22 Edition, impression, reproduction	27	35	39	31	27
23 Cokéfaction	-	-	-	-	-
24 Industrie chimique	3	2	3	5	2
25 F. art. caoutchouc, plastique	11	5	4	9	5
26 F. prod. minéraux non métall.	15	16	17	16	15
27 Métallurgie	5	5	6	1	1
28 Travail des métaux	158	143	142	109	90
29 F. de machines et équipements	36	32	38	35	32
30 F. mach. de bur., eq. Informatique	1	1	1	2	1
31 F. mach., app. électr. nca	11	12	15	19	10
32 F. eq. radio-TV, communication	8	6	8	7	5
33 F. instr. précision, horlogerie	153	154	149	180	165
34 Industrie automobile	1	-	1	2	1
35 F. autres moyens de transport	-	-	1	1	1
36 F. de meubles, ind. diverses	25	25	31	44	35
37 Récup., prép. au recyclage	7	8	6	-	-
40 P. électricité, gaz et eau	4	2	-	3	-
41 Captage, distribution d'eau	1	2	2	1	2
45 Construction	342	346	335	324	288
Secteur 2	940	930	935	926	826
50 C., rép. véhicules automobile	194	195	185	167	147
51 Comm.de gros et interméd. de comm.	104	132	99	131	80
52 Cd et rép. d'art. domestiques	432	453	456	460	485
55 Hôtellerie et restauration	295	293	306	303	327
60 Transports terrestres	80	85	69	61	46
63 S. auxiliaires de transports	18	15	25	11	4
64 Postes et télécommunications	4	3	5	1	-
65 Intermédiation financière	19	36	35	40	28
66 Assurances	4	14	6	7	2
67 Serv. aux. fin. et d'assurance	19	9	6	6	3
70 Activités immobilières	17	13	10	17	11
71 Loc. de mach. et eq. sans op.	6	11	6	1	-
72 Activités informatiques	30	17	14	18	11
73 Recherche et développement	2	2	2	3	1
74 A. s. fournis aux entreprises	261	241	233	210	165
75 Adm. publ., défense, social	35	33	43	50	59
80 Enseignement	93	98	100	98	57
85 Santé et activités sociales	157	165	156	118	109
90 Assainissement, voirie	5	8	8	7	5
91 Activités associatives	36	47	46	65	64
92 Activ. récréatives, sportives	53	58	49	42	32
93 Services personnels	134	130	114	109	111
Secteur 3	1'998	2'058	1'973	1'925	1'747
Total des secteurs 2 et 3	2'938	2'988	2'908	2'851	2'573

1) Une entreprise se compose d'un ou de plusieurs établissements (établissement principal, établissement annexe, succursale)

EVOLUTION 1985 - 2001 DES EMPLOIS PAR TAUX D'OCCUPATION, PAR SEXES ET PAR SECTEURS ECONOMIQUES DANS LE CANTON DU JURA

Tableau 3.2.11

Source: OFS / RE 01

Toutes les branches	Plein temps (90 % et +)			Temps partiel 1 (50-89 %)			Temps partiel 2 (moins de 50 %)			TOTAL		
	hommes	femmes	Total	hommes	femmes	Total	hommes	femmes	Total	hommes	femmes	Total
Emplois 2001	15'953	6'937	22'890	829	3'764	4'593	665	2'474	3'139	17'447	13'175	30'622
Emplois 1998	15'189	6'649	21'838	654	3'366	4'020	583	2'052	2'635	16'426	12'067	28'493
Emplois 1995	16'282	7'178	23'460	626	2'983	3'609	647	2'098	2'745	17'555	12'259	29'814
Emplois 1991	18'027	8'105	26'132	593	2'786	3'379	591	2'078	2'669	19'211	12'969	32'180
Emplois 1985	15'866	7'326	23'192	389	1'499	1'888	406	1'266	1'672	16'661	10'091	26'752
Secteur 2	Plein temps (90 % et +)			Temps partiel 1 (50-89 %)			Temps partiel 2 (moins de 50 %)			TOTAL		
	hommes	femmes	Total	hommes	femmes	Total	hommes	femmes	Total	hommes	femmes	Total
Emplois 2001	9'433	3'244	12'677	170	630	800	149	483	632	9'752	4'357	14'109
Emplois 1998	8'802	2'809	11'611	138	633	771	138	460	598	9'078	3'902	12'980
Emplois 1995	9'536	3'013	12'549	163	595	758	109	441	550	9'808	4'049	13'857
Emplois 1991	11'203	3'515	14'718	162	724	886	102	424	526	11'467	4'663	16'130
Emplois 1985	9'927	3'278	13'205	140	495	635	61	303	364	10'128	4'076	14'204
Secteur 3	Plein temps (90 % et +)			Temps partiel 1 (50-89 %)			Temps partiel 2 (moins de 50 %)			TOTAL		
	hommes	femmes	Total	hommes	femmes	Total	hommes	femmes	Total	hommes	femmes	Total
Emplois 2001	6'520	3'693	10'213	659	3'134	3'793	516	1'991	2'507	7'695	8'818	16'513
Emplois 1998	6'387	3'840	10'227	516	2'733	3'249	445	1'592	2'037	7'348	8'165	15'513
Emplois 1995	6'746	4'165	10'911	463	2'388	2'851	538	1'657	2'195	7'747	8'210	15'957
Emplois 1991	6'824	4'590	11'414	431	2'062	2'493	489	1'654	2'143	7'744	8'306	16'050
Emplois 1985	5'939	4'048	9'987	249	1'004	1'253	345	963	1'308	6'533	6'015	12'548

EVOLUTION 1985 - 2001 DES EMPLOIS *EN POURCENTS* PAR TAUX D'OCCUPATION, PAR SEXES ET PAR SECTEURS ECONOMIQUES DANS LE CANTON DU JURA

Tableau 3.2.11 bis

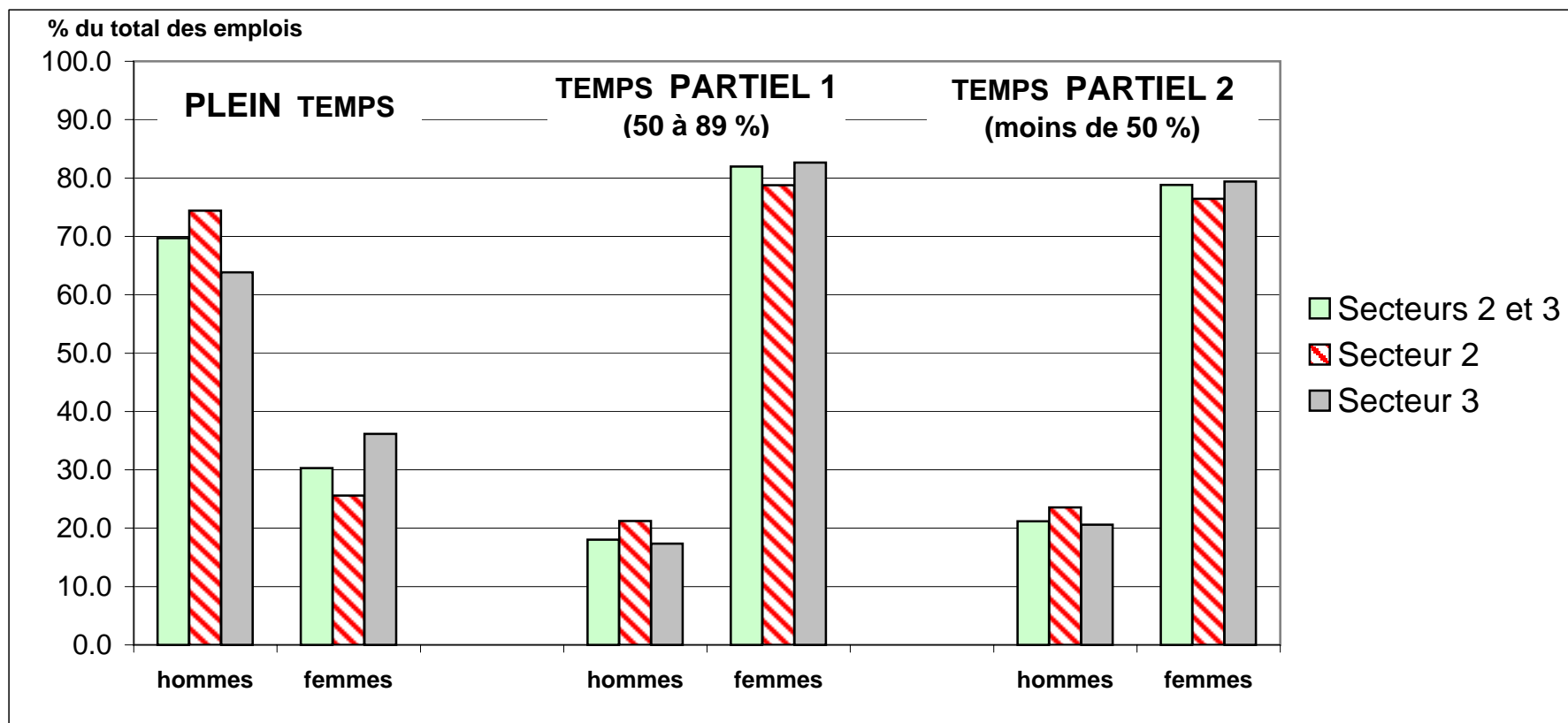
Source: OFS / RE 01

Toutes les branches	Plein temps (90 % et +)			Temps partiel 1 (50-89 %)			Temps partiel 2 (moins de 50 %)			TOTAL		
	hommes	femmes	Total	hommes	femmes	Total	hommes	femmes	Total	hommes	femmes	Total
Emplois 2001	69.7	30.3	100.0	18.0	82.0	100.0	21.2	78.8	100.0	57.0	43.0	100.0
Emplois 1998	69.6	30.4	100.0	16.3	83.7	100.0	22.1	77.9	100.0	57.6	42.4	100.0
Emplois 1995	69.4	30.6	100.0	17.3	82.7	100.0	23.6	76.4	100.0	58.9	41.1	100.0
Emplois 1991	69.0	31.0	100.0	17.5	82.5	100.0	22.1	77.9	100.0	59.7	40.3	100.0
Emplois 1985	68.4	31.6	100.0	20.6	79.4	100.0	24.3	75.7	100.0	62.3	37.7	100.0
Secteur 2	Plein temps (90 % et +)			Temps partiel 1 (50-89 %)			Temps partiel 2 (moins de 50 %)			TOTAL		
	hommes	femmes	Total	hommes	femmes	Total	hommes	femmes	Total	hommes	femmes	Total
Emplois 2001	74.4	25.6	100.0	21.3	78.8	100.0	23.6	76.4	100.0	69.1	30.9	100.0
Emplois 1998	75.8	24.2	100.0	17.9	82.1	100.0	23.1	76.9	100.0	69.9	30.1	100.0
Emplois 1995	76.0	24.0	100.0	21.5	78.5	100.0	19.8	80.2	100.0	70.8	29.2	100.0
Emplois 1991	76.1	23.9	100.0	18.3	81.7	100.0	19.4	80.6	100.0	71.1	28.9	100.0
Emplois 1985	75.2	24.8	100.0	22.0	78.0	100.0	16.8	83.2	100.0	71.3	28.7	100.0
Secteur 3	Plein temps (90 % et +)			Temps partiel 1 (50-89 %)			Temps partiel 2 (moins de 50 %)			TOTAL		
	hommes	femmes	Total	hommes	femmes	Total	hommes	femmes	Total	hommes	femmes	Total
Emplois 2001	63.8	36.2	100.0	17.4	82.6	100.0	20.6	79.4	100.0	46.6	53.4	100.0
Emplois 1998	62.5	37.5	100.0	15.9	84.1	100.0	21.8	78.2	100.0	47.4	52.6	100.0
Emplois 1995	61.8	38.2	100.0	16.2	83.8	100.0	24.5	75.5	100.0	48.5	51.5	100.0
Emplois 1991	59.8	40.2	100.0	17.3	82.7	100.0	22.8	77.2	100.0	48.2	51.8	100.0
Emplois 1985	59.5	40.5	100.0	19.9	80.1	100.0	26.4	73.6	100.0	52.1	47.9	100.0

EMPLOIS EN 2001 : SELON LE SEXE , LE SECTEUR ECONOMIQUE ET LE TAUX D'OCCUPATION

Graph 3.2.11 bis

Source: OFS / RE 01



EVOLUTION 1985 - 2001 DES EMPLOIS PAR DISTRICTS SELON L'ORIGINE

En chiffres absolus

Tableau 3.2.12

Source: OFS / RE 2001

Districts Canton	Emplois (PT +TP) 2001			Emplois (PT +TP) 1998			Emplois (PT +TP) 1995			Emplois (PT +TP) 1985		
	Suisses	Etrangers	Total	Suisses	Etrangers	Total	Suisses	Etrangers	Total	Suisses	Etrangers	Total
Delémont	12'096	3'168	15'264	11'716	2'942	14'658	11'866	3'090	14'956	10'924	2'336	13'260
Franches-Montagnes	2'877	1'124	4'001	2'691	831	3'522	2'785	951	3'736	2'630	582	3'212
Porrentruy	8'507	2'850	11'357	7'840	2'473	10'313	8'325	2'797	11'122	8'105	2'175	10'280
Total canton du Jura	23'480	7'142	30'622	22'247	6'246	28'493	22'976	6'838	29'814	21'659	5'093	26'752

En pourcent s

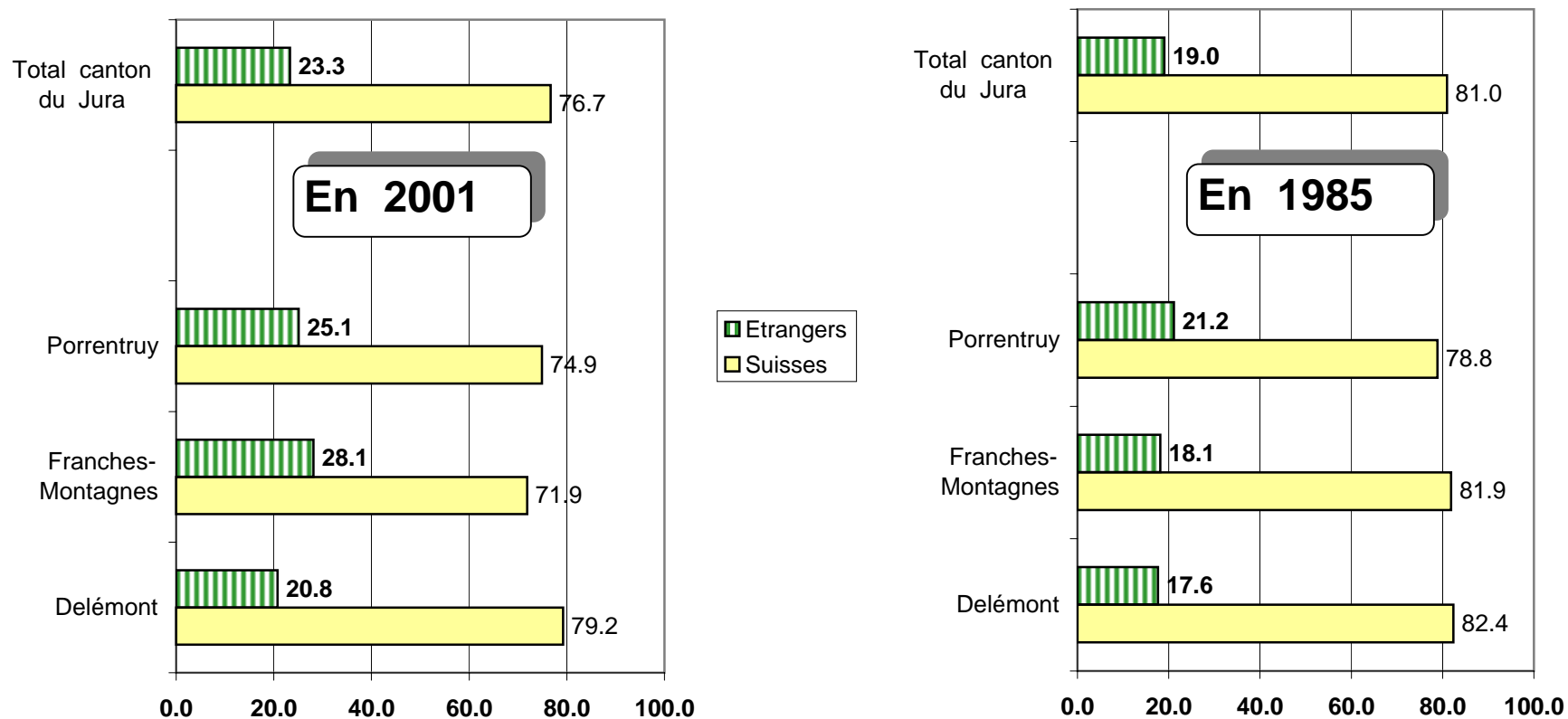
Districts Canton	Emplois (PT +TP) 2001			Emplois (PT +TP) 1998			Emplois (PT +TP) 1995			Emplois (PT +TP) 1985		
	Suisses	Etrangers	Total	Suisses	Etrangers	Total	Suisses	Etrangers	Total	Suisses	Etrangers	Total
Delémont	79.2	20.8	100.0	79.9	20.1	100.0	79.3	20.7	100.0	82.4	17.6	100.0
Franches-Montagnes	71.9	28.1	100.0	76.4	23.6	100.0	74.5	25.5	100.0	81.9	18.1	100.0
Porrentruy	74.9	25.1	100.0	76.0	24.0	100.0	74.9	25.1	100.0	78.8	21.2	100.0
Total canton du Jura	76.7	23.3	100.0	78.1	21.9	100.0	77.1	22.9	100.0	81.0	19.0	100.0

Remarque : ce ne sont pas des personnes qui sont dénombrées ci-dessus, comme les termes "Suisses" et "Etrangers" peuvent le laisser croire, mais bien **des emplois** (à plein temps ou à temps partiel) occupés par un/e Suisse/sse ou un/e Etranger/e.

EVOLUTION 1985 - 2001 DES EMPLOIS PAR DISTRICTS SELON L'ORIGINE

Graph 3.2.12

Source: OFS / RE 2001



Remarque : ce ne sont pas des personnes qui sont dénombrées ci-dessus, comme les termes "Suissees" et "Etrangers" peuvent le laisser croire, mais bien **des emplois** (à plein temps ou à temps partiel) occupés par un/e Suisse/sse ou un/e Etranger/e.

EMPLOIS OCCUPES PAR DES APPRENTIS

Tableau 6.2.13

Source: OFS / RE 01

Activités économiques	Emplois occupés par des apprentis				Moyenne 85
	2001	1998	1995	1985	95-98-01
15 Ind. alimentaires et boissons	2	2	3	7	3.5
16 Industrie du tabac	12	11	11	11	11.3
17 Industrie textile	-	-	-	9	
18 Ind. habillement et fourrures	5	5	9	7	6.5
19 Ind. du cuir, de la chaussure	1	4	-	3	
20 Trav. du bois, f. art. en boi	61	47	47	72	56.8
21 Ind. du papier et du carton	-	-	-	-	
22 Edition, impression, reprod.	14	13	21	28	19.0
24 Industrie chimique	3	-	1	-	
25 F. art. caoutchouc, plastique	5	1	3	-	
26 F. prod. minéraux non métall.	1	-	4	10	
27 Métallurgie	43	37	22	80	45.5
28 Travail des métaux	101	90	78	54	80.8
29 F. de machines et équipements	49	59	68	80	64.0
30 F. mach. de bur., eq. inform.	-	-	-	-	
31 F. mach., app. électr. nca	4	2	8	3	4.3
32 F. eq. radio-TV, communicatio	4	4	2	5	3.8
33 F. instr. précision, horlog.	50	44	36	74	51.0
34 Industrie automobile	-	-	-	2	
35 F. autres moyens de transport	-	-	3	10	
36 F. de meubles, ind. diverses	3	4	5	5	4.3
37 Récup., prép. au recyclage	-	1	-	-	
40 P. électricité, gaz et eau	14	23	13	21	17.8
41 Captage, distribution d'eau	-	-	-	6	
45 Construction	196	156	134	203	172.3
Secteur 2	355	319	316	455	361.3
50 C., rép. véhicules automobile	131	127	95	157	127.5
51 Cg et ic	42	52	36	12	35.5
52 Cd et rép. d'art. domestiques	236	205	186	271	224.5
55 Hôtellerie et restauration	27	33	38	52	37.5
60 Transports terrestres	11	11	13	16	12.8
63 S. auxiliaires de transports	4	3	4	2	3.3
64 Postes et télécommunications	15	10	6	18	12.3
65 Intermédiation financière	17	29	24	66	34.0
66 Assurances	17	21	25	27	22.5
67 S. aux. fin. et d'assurance	10	-	6	-	
70 Activités immobilières	1	-	-	4	
71 Loc. de mach. et eq. sans op.	-	-	-	-	
72 Activités informatiques	-	-	1	3	
73 Recherche et développement	-	-	-	-	
74 A. s. fournis aux entreprises	109	120	122	144	123.8
75 Adm. publ., défense, social	114	98	79	104	98.8
80 Enseignement	22	27	13	22	21.0
85 Santé et activités sociales	74	53	57	68	63.0
90 Assainissement, voirie	1	1	1	-	
91 Activités associatives	6	4	3	7	5.0
92 Activ. récréatives, sportives	6	3	1	1	2.8
93 Services personnels	42	34	27	41	36.0
Secteur 3	837	794	709	973	828.3
Total des secteurs 2 et 3	1'192	1'113	1'025	1'428	1'189.5

EMPLOIS DES APPRENTIS EN POURCENT DU TOTAL

Tableau 6.2.13 bis

Source: OFS / RE 01

Activités économiques	Emplois 2001 (PT+TP)	Emplois des apprentis 2001	En pourcent
14 Autres industries extractives	4	-	
15 Industrie alim.,boissons,tabac	833	14	1.68
17 Industrie textile	308	-	
18 Ind. habillement et fourrures	62	5	8.06
19 Ind. du cuir, de la chaussure	53	1	1.89
20 Trav. du bois, f. art. en bois	500	61	12.20
22 Edition, impression, reprod.	199	14	7.04
24 Industrie chimique	23	3	13.04
25 F. art. caoutchouc, plastique	318	5	1.57
26 F. prod. minéraux non métall.	310	1	0.32
27 Métallurgie	1005	43	4.28
28 Travail des métaux	2459	101	4.11
29 F. de machines et équipements	949	49	5.16
30 F. mach. de bur., eq. inform.	9	-	
31 F. mach., app. électr. nca	148	4	2.70
32 F. eq. radio-TV, communication	260	4	1.54
33 F. instr. précision, horlogerie	4093	50	1.22
34 Industrie automobile	2	-	
36 F. de meubles, ind. diverses	72	3	4.17
37 Récup., prép. au recyclage	16	-	
40 P. électricité, gaz et eau	136	14	10.29
41 Captage, distribution d'eau	6	-	
45 Construction	2344	196	8.36
Secteur 2	14'109	568	4.03
50 C., rép. véhicules automobile	898	131	14.59
51 Comm. de gros et interm.de comm.	731	42	5.75
52 Cd et rép. d'art. domestiques	2472	236	9.55
55 Hôtellerie et restauration	1442	27	1.87
60 Transports terrestres	597	11	1.84
63 S. auxiliaires de transports	143	4	2.80
64 Postes et télécommunications	567	15	2.65
65 Intermédiation financière	384	17	4.43
66 Assurances	225	17	7.56
67 S. aux. fin. et d'assurance	127	10	7.87
70 Activités immobilières	40	1	2.50
71 Loc. de mach. et eq. sans op.	13	-	
72 Activités informatiques	82	-	
73 Recherche et développement	22	-	
74 A. s. fournis aux entreprises	1187	109	9.18
75 Adm. publ., défense, social	1411	114	8.08
80 Enseignement	1534	22	1.43
85 Santé et activités sociales	3733	74	1.98
90 Assainissement, voirie	74	1	1.35
91 Activités associatives	155	6	3.87
92 Activ. récréatives, sportives	341	6	1.76
93 Services personnels	335	42	12.54
Secteur 3	16'513	885	5.36
Total des secteurs 2 et 3	30'622	1'453	4.74