

ELECTION DE DEUX DEPUTES AU CONSEIL DES ETATS - 24 OCTOBRE 1999

ELECTEURS INSCRITS, VOTANTS, PARTICIPATION ET VOTE PAR CORRESPONDANCE

Communes, Districts	Electeurs inscrits		Votants	Participation en %	Votes par correspondance	
	Total	dont Suisses à l'étranger			nombre	en %
District de Delémont	25'398	314	9'028	35.55	1'670	18.50
Bassecourt	2'390	21	795	33.26	173	7.24
Boécourt	615	5	254	41.30	42	6.83
Bourrignon	201	11	82	40.80	18	8.96
Châtillon	262	1	109	41.60	24	9.16
Corban	354	4	137	38.70	27	7.63
Courchapoix	304	1	95	31.25	20	6.58
Courfaivre	1'120	1	363	32.41	72	6.43
Courrendlin	1'751	13	627	35.81	106	6.05
Courroux	2'032	22	693	34.10	110	5.41
Courtételle	1'651	25	573	34.71	101	6.12
Delémont	8'340	109	2'987	35.82	629	7.54
Develier	915	3	304	33.22	50	5.46
Ederswiler	105	1	26	24.76	13	12.38
Glovelier	756	10	319	42.20	40	5.29
Mervelier	411	8	162	39.42	10	2.43
Mettembert	88	2	41	46.59	3	3.41
Montsevelier	409	0	114	27.87	9	2.20
Movelier	298	0	94	31.54	14	4.70
Pleigne	300	15	121	40.33	27	9.00
Rebeuvelier	247	5	83	33.60	9	3.64
Rossemaison	399	9	177	44.36	26	6.52
Saulcy	196	6	56	28.57	5	2.55
Soulce	178	7	86	48.31	18	10.11
Soyhières	346	9	138	39.88	40	11.56
Undervelier	244	6	75	30.74	15	6.15
Vellerat	47	0	26	55.32	8	17.02
Vermes	249	6	78	31.33	10	4.02
Vicques	1'190	14	413	34.71	51	4.29
Distr. Fr.-Montagnes	7'273	227	3'132	43.06	606	19.35
Le Bémont	258	10	111	43.02	24	9.30
Les Bois	712	24	223	31.32	35	4.92
Les Breuleux	1'031	19	537	52.09	99	9.60
La Chx-des-Breuleux	82	13	40	48.78	13	15.85
Les Enfers	99	6	51	51.52	14	14.14
Epauvillers	127	2	65	51.18	7	5.51
Epiquerez	68	11	32	47.06	12	17.65
Les Genevez	396	9	131	33.08	27	6.82
Goumois	91	6	23	25.27	7	7.69
Lajoux	469	24	161	34.33	30	6.40
Montfaucon	388	10	159	40.98	34	8.76
Montfavgier	31	2	19	61.29	3	9.68
Muriaux	352	29	142	40.34	40	11.36
Le Noirmont	1'156	19	458	39.62	76	6.57
Le Peuchapatte	42	6	25	59.52	8	19.05
Les Pommerats	183	1	81	44.26	11	6.01
Saignelégier	1'501	18	735	48.97	125	8.33
Saint-Brais	169	15	78	46.15	18	10.65
Soubey	118	3	61	51.69	23	19.49

STA / ELCE 99 / 17.2. 01

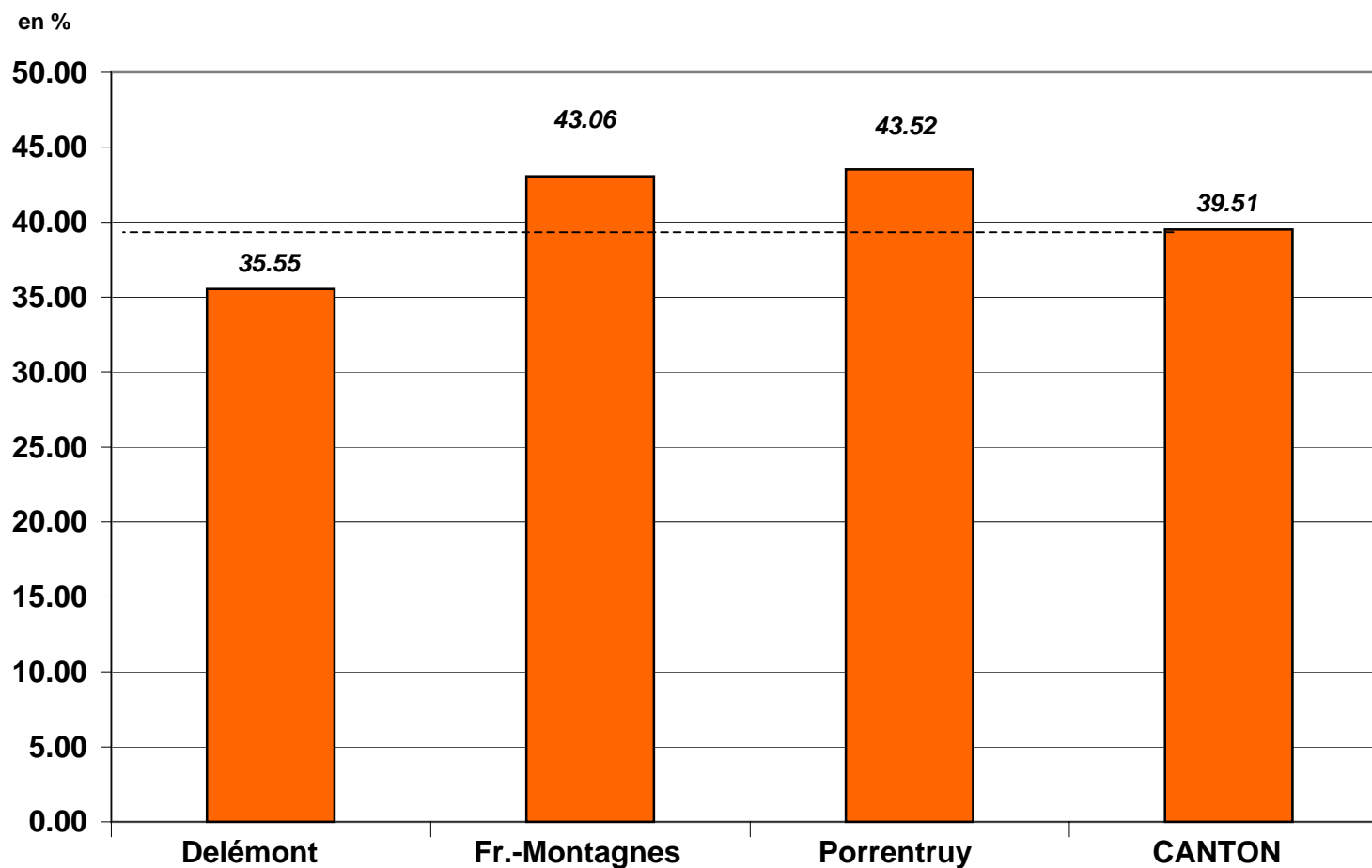
ELECTION DE DEUX DEPUTES AU CONSEIL DES ETATS - 24 OCTOBRE 1999

ELECTEURS INSCRITS, VOTANTS, PARTICIPATION ET VOTE PAR CORRESPONDANCE

Communes, Districts	Electeurs inscrits		Votants	Participation en %	Votes par correspondance	
	Total	dont Suisses à l'étranger			nombre	en %
Distr. de Porrentruy	18'647	475	8'116	43.52	1'550	19.10
Alle	1'199	20	653	54.46	139	11.59
Asuel	178	7	74	41.57	11	6.18
Beurnevésin	130	4	47	36.15	18	13.85
Boncourt	1'079	37	412	38.18	89	8.25
Bonfol	642	59	331	51.56	55	8.57
Bressaucourt	283	5	148	52.30	22	7.77
Buix	394	14	162	41.12	22	5.58
Bure	534	19	293	54.87	77	14.42
Charmoille	267	7	104	38.95	18	6.74
Chevenez	542	19	240	44.28	49	9.04
Coeuve	477	6	188	39.41	31	6.50
Cornol	626	24	221	35.30	37	5.91
Courchavon	207	0	128	61.84	14	6.76
Courgenay	1'591	22	705	44.31	108	6.79
Courtedoux	589	3	248	42.11	54	9.17
Courtemaîche	482	2	262	54.36	56	11.62
Damphreux	128	3	54	42.19	7	5.47
Damvant	112	6	50	44.64	6	5.36
Fahy	320	13	115	35.94	26	8.13
Fontenais	982	16	493	50.20	95	9.67
Fregiécourt	108	1	66	61.11	12	11.11
Grandfontaine	271	15	67	24.72	16	5.90
Lugnez	164	4	61	37.20	11	6.71
Miécourt	354	16	224	63.28	48	13.56
Montenol	53	0	24	45.28	1	1.89
Montignez	182	2	100	54.95	7	3.85
Montmelon	92	4	34	36.96	7	7.61
Ocourt	101	3	45	44.55	10	9.90
Pleujouse	80	2	39	48.75	3	3.75
Porrentruy	5'121	93	1'926	37.61	406	7.93
Réclère	144	10	63	43.75	7	4.86
Roche d'Or	35	6	20	57.14	8	22.86
Rocourt	129	4	87	67.44	13	10.08
Saint-Ursanne	551	15	218	39.56	42	7.62
Seleute	57	2	34	59.65	4	7.02
Vendlincourt	443	12	180	40.63	21	4.74
RECAPITULATION						
Districts :						
Delémont	25'398	314	9'028	35.55	1'670	18.50
Franches-Montagnes	7'273	227	3'132	43.06	606	19.35
Porrentruy	18'647	475	8'116	43.52	1'550	19.10
CANTON DU JURA	51'318	1'016	20'276	39.51	3'826	18.87



TAUX DE PARTICIPATION MOYEN PAR DISTRICT



**BULLETINS RENTRES, BULLETINS VALABLES,
SUFFRAGES ATTRIBUES AUX CANDIDATS ET LIGNES NON UTILISEES**

Communes, Districts	BULLETINS				attribués aux candi- dats	SUFFRAGES			attribués aux cand. en % du total
	rentrés	blancs	nuls	valables		Suffrage s complé- mentaire s	Suffrage s blancs (lignes non utilisées)	total	
District de Delémont	8'971	191	45	8'735	16'339	977	154	17'470	93.53
Bassecourt	793	23	1	769	1'383	132	23	1'538	89.92
Boécourt	252	6	0	246	458	33	1	492	93.09
Bourrignon	82	0	0	82	150	14	0	164	91.46
Châtillon	108	1	1	106	187	23	2	212	88.21
Corban	136	0	0	136	266	5	1	272	97.79
Courchapoix	95	1	0	94	182	5	1	188	96.81
Courfaivre	361	21	1	339	623	48	7	678	91.89
Courrendlin	627	13	1	613	1'165	51	10	1'226	95.02
Courroux	690	20	3	667	1'272	49	13	1'334	95.35
Courtételle	569	18	4	547	1'028	61	5	1'094	93.97
Delémont	2'958	55	22	2'881	5'347	362	53	5'762	92.80
Develier	303	5	0	298	555	33	8	596	93.12
Ederswiler	26	0	0	26	46	6	0	52	88.46
Glovelier	319	1	2	316	593	30	9	632	93.83
Mervelier	162	3	0	159	302	16	0	318	94.97
Mettembert	41	1	0	40	75	4	1	80	93.75
Montsevelier	114	0	0	114	220	5	3	228	96.49
Movelier	93	0	2	91	175	7	0	182	96.15
Pleigne	118	2	0	116	220	10	2	232	94.83
Rebeuvelier	83	0	0	83	156	10	0	166	93.98
Rossemaison	177	5	0	172	328	14	2	344	95.35
Saulcy	55	2	0	53	99	7	0	106	93.40
Soulce	86	2	0	84	157	8	3	168	93.45
Soyhières	134	3	3	128	247	7	2	256	96.48
Undervelier	75	0	2	73	133	11	2	146	91.10
Vellerat	26	1	0	25	48	1	1	50	96.00
Vermes	78	1	3	74	142	6	0	148	95.95
Vicques	410	7	0	403	782	19	5	806	97.02
Distr. Fr.-Montagnes	3'122	26	10	3'086	5'582	499	91	6'172	90.44
Le Bémont	109	0	0	109	187	28	3	218	85.78
Les Bois	223	5	2	216	388	37	7	432	89.81
Les Breuleux	537	5	1	531	979	74	9	1'062	92.18
La Chx-des-Breuleux	40	0	0	40	65	12	3	80	81.25
Les Enfers	51	0	0	51	84	16	2	102	82.35
Epauvillers	65	0	0	65	120	10	0	130	92.31
Epiquerez	32	1	0	31	52	9	1	62	83.87
Les Genevez	130	0	4	126	240	10	2	252	95.24
Goumois	20	0	0	20	33	7	0	40	82.50
Lajoux	161	1	1	159	307	6	5	318	96.54
Montfaucon	158	0	0	158	284	30	2	316	89.87
Montfavgier	19	0	0	19	34	4	0	38	89.47
Muriaux	142	2	0	140	250	20	10	280	89.29
Le Noirmont	456	3	1	452	838	57	9	904	92.70
Le Peuchapatte	25	0	0	25	48	2	0	50	96.00
Les Pommerats	81	0	0	81	135	23	4	162	83.33
Saignelégier	735	8	1	726	1'291	129	32	1'452	88.91
Saint-Brais	78	1	0	77	138	16	0	154	89.61
Soubey	60	0	0	60	109	9	2	120	90.83

STA / ELCE 99 / 17.2.02

02.12.1999

**BULLETINS RENTRES, BULLETINS VALABLES,
SUFFRAGES ATTRIBUES AUX CANDIDATS ET LIGNES NON UTILISEES**

Communes, Districts	BULLETINS				SUFFRAGES				
	rentrés	blancs	nuls	valables	attribués aux can- didats	Suffrage s complé- mentaire s	Suffrage s blancs (lignes non utilisées)	total	attribués aux cand. en % du total
Distr. de Porrentruy	8'055	214	66	7'775	14'388	1'074	88	15'550	92.53
Alle	652	19	6	627	1'172	73	9	1'254	93.46
Asuel	74	1	0	73	136	9	1	146	93.15
Beurnevésin	47	1	0	46	87	5	0	92	94.57
Boncourt	408	7	4	397	754	39	1	794	94.96
Bonfol	331	17	3	311	581	34	7	622	93.41
Bressaucourt	146	12	1	133	258	7	1	266	96.99
Buix	162	1	1	160	279	41	0	320	87.19
Bure	291	2	2	287	529	44	1	574	92.16
Charmoille	101	4	0	97	180	14	0	194	92.78
Chevenez	240	2	0	238	428	43	5	476	89.92
Coeuve	188	3	1	184	336	28	4	368	91.30
Cornol	221	2	0	219	423	15	0	438	96.58
Courchavon	128	2	0	126	240	12	0	252	95.24
Courgenay	702	24	6	672	1'239	99	6	1'344	92.19
Courtedoux	243	12	1	230	427	31	2	460	92.83
Courtemaîche	262	5	1	256	460	49	3	512	89.84
Dampfreux	54	1	0	53	101	4	1	106	95.28
Damvant	49	0	2	47	73	21	0	94	77.66
Fahy	106	3	2	101	196	5	1	202	97.03
Fontenais	490	18	0	472	887	55	2	944	93.96
Fregiécourt	66	1	1	64	116	11	1	128	90.63
Grandfontaine	67	1	0	66	128	3	1	132	96.97
Lugnez	61	2	0	59	116	2	0	118	98.31
Miécourt	217	6	2	209	359	56	3	418	85.89
Montenol	24	0	0	24	47	1	0	48	97.92
Montignez	100	2	0	98	189	6	1	196	96.43
Montmelon	33	0	0	33	57	8	1	66	86.36
Ocourt	45	1	0	44	84	3	1	88	95.45
Pleujouse	39	1	0	38	68	8	0	76	89.47
Porrentruy	1'908	46	28	1'834	3'393	247	28	3'668	92.50
Réclère	62	0	1	61	111	8	3	122	90.98
Roche d'Or	20	0	0	20	35	4	1	40	87.50
Rocourt	87	3	0	84	153	15	0	168	91.07
Saint-Ursanne	217	3	1	213	397	26	3	426	93.19
Seleute	34	2	0	32	59	5	0	64	92.19
Vendlincourt	180	10	3	167	290	43	1	334	86.83
RECAPITULATION									
Districts :									
Delémont	8'971	191	45	8'735	16'339	977	154	17'470	93.53
Franches-Montagnes	3'122	26	10	3'086	5'582	499	91	6'172	90.44
Porrentruy	8'055	214	66	7'775	14'388	1'074	88	15'550	92.53
CANTON DU JURA	20'148	431	121	19'596	36'309	2'550	333	39'192	92.64



**BULLETINS VALABLES, BULLETINS DE PARTIS
ET BULLETINS SANS DENOMINATION DE PARTIS**

Communes Districts	Total bulletins valables	Bulletins de partis				Bulletins en %			
		PSJ	PDC	PLRJ	sans dénom.	PSJ	PDC	PLRJ	sans dénom.
District de Delémont	8'735	4'115	2'728	1'250	642	47.11	31.23	14.31	7.35
Bassecourt	769	256	344	96	73	33.29	44.73	12.48	9.49
Boécourt	246	68	102	61	15	27.64	41.46	24.80	6.10
Bourrignon	82	26	35	15	6	31.71	42.68	18.29	7.32
Châtillon	106	38	53	5	10	35.85	50.00	4.72	9.43
Corban	136	71	60	3	2	52.21	44.12	2.21	1.47
Courchapoix	94	38	46	1	9	40.43	48.94	1.06	9.57
Courfaivre	339	150	119	45	25	44.25	35.10	13.27	7.37
Courrendlin	613	271	167	139	36	44.21	27.24	22.68	5.87
Courroux	667	338	175	102	52	50.67	26.24	15.29	7.80
Courtételle	547	244	181	82	40	44.61	33.09	14.99	7.31
Delémont	2'881	1'640	658	397	186	56.92	22.84	13.78	6.46
Develier	298	117	94	58	29	39.26	31.54	19.46	9.73
Ederswiler	26	5	12	9	0	19.23	46.15	34.62	0.00
Glovelier	316	118	122	45	31	37.34	38.61	14.24	9.81
Mervelier	159	77	68	9	5	48.43	42.77	5.66	3.14
Mettembert	40	15	19	1	5	37.50	47.50	2.50	12.50
Montsevelier	114	52	50	6	6	45.61	43.86	5.26	5.26
Movelier	91	26	30	30	5	28.57	32.97	32.97	5.49
Pleigne	116	30	50	33	3	25.86	43.10	28.45	2.59
Rebeuvelier	83	45	27	5	6	54.22	32.53	6.02	7.23
Rossemaison	172	80	53	20	19	46.51	30.81	11.63	11.05
Saulcy	53	10	36	1	6	18.87	67.92	1.89	11.32
Soulce	84	36	26	17	5	42.86	30.95	20.24	5.95
Soyhières	128	41	33	37	17	32.03	25.78	28.91	13.28
Undervelier	73	36	25	10	2	49.32	34.25	13.70	2.74
Vellerat	25	8	5	3	9	32.00	20.00	12.00	36.00
Vermes	74	45	17	7	5	60.81	22.97	9.46	6.76
Vicques	403	234	121	13	35	58.06	30.02	3.23	8.68
Distr. Fr.-Montagnes	3'086	904	1'547	374	261	29.29	50.13	12.12	8.46
Le Bémont	109	22	71	2	14	20.18	65.14	1.83	12.84
Les Bois	216	63	111	24	18	29.17	51.39	11.11	8.33
Les Breuleux	531	155	209	129	38	29.19	39.36	24.29	7.16
La Chx-des-Breuleux	40	9	21	3	7	22.50	52.50	7.50	17.50
Les Enfers	51	15	28	5	3	29.41	54.90	9.80	5.88
Epauvillers	65	10	53	0	2	15.38	81.54	0.00	3.08
Epiquerez	31	3	18	8	2	9.68	58.06	25.81	6.45
Les Genevez	126	56	44	21	5	44.44	34.92	16.67	3.97
Goumois	20	2	14	0	4	10.00	70.00	0.00	20.00
Lajoux	159	70	53	18	18	44.03	33.33	11.32	11.32
Montfaucon	158	29	101	18	10	18.35	63.92	11.39	6.33
Montfaverhier	19	2	14	1	2	10.53	73.68	5.26	10.53
Muriaux	140	31	59	27	23	22.14	42.14	19.29	16.43
Le Noirmont	452	162	226	39	25	35.84	50.00	8.63	5.53
Le Peuchapatte	25	7	13	3	2	28.00	52.00	12.00	8.00
Les Pommerats	81	18	46	5	12	22.22	56.79	6.17	14.81
Saignelégier	726	232	367	58	69	31.96	50.55	7.99	9.50
Saint-Brais	77	16	57	0	4	20.78	74.03	0.00	5.19
Soubey	60	2	42	13	3	3.33	70.00	21.67	5.00

ET BULLETINS SANS DENOMINATION DE PARTIS

Communes Districts , Canton	Total bulletins valables	Bulletins de partis				Bulletins en %			
		PSJ	PDC	PLRJ	sans dénom.	PSJ	PDC	PLRJ	sans dénom.
Distr. de Porrentruy	7'777	1'716	3'335	2'350	376	22.07	42.88	30.22	4.83
Alle	627	75	367	154	31	11.96	58.53	24.56	4.94
Asuel	76	7	22	40	7	9.21	28.95	52.63	9.21
Beurnevésin	46	9	25	11	1	19.57	54.35	23.91	2.17
Boncourt	397	95	221	62	19	23.93	55.67	15.62	4.79
Bonfol	311	70	78	149	14	22.51	25.08	47.91	4.50
Bressaucourt	133	30	33	66	4	22.56	24.81	49.62	3.01
Buix	160	15	114	29	2	9.38	71.25	18.13	1.25
Bure	287	14	148	123	2	4.88	51.57	42.86	0.70
Charmoille	97	19	53	23	2	19.59	54.64	23.71	2.06
Chevèze	238	45	126	56	11	18.91	52.94	23.53	4.62
Coeuve	184	28	89	52	15	15.22	48.37	28.26	8.15
Cornol	219	35	106	62	16	15.98	48.40	28.31	7.31
Courchavon	126	21	71	33	1	16.67	56.35	26.19	0.79
Courgenay	672	151	186	310	25	22.47	27.68	46.13	3.72
Courtedoux	230	43	90	88	9	18.70	39.13	38.26	3.91
Courtemaîche	256	65	117	68	6	25.39	45.70	26.56	2.34
Damphreux	53	12	27	13	1	22.64	50.94	24.53	1.89
Damvant	47	6	35	6	0	12.77	74.47	12.77	0.00
Fahy	101	8	41	49	3	7.92	40.59	48.51	2.97
Fontenais	471	216	137	94	24	45.86	29.09	19.96	5.10
Fregiécourt	64	3	27	31	3	4.69	42.19	48.44	4.69
Grandfontaine	66	10	40	13	3	15.15	60.61	19.70	4.55
Lugnez	59	9	26	22	2	15.25	44.07	37.29	3.39
Miécourt	209	32	60	106	11	15.31	28.71	50.72	5.26
Montenol	24	6	18	0	0	25.00	75.00	0.00	0.00
Montignèze	98	6	51	34	7	6.12	52.04	34.69	7.14
Montmelon	33	7	24	0	2	21.21	72.73	0.00	6.06
Ocourt	44	4	26	11	3	9.09	59.09	25.00	6.82
Pleujouse	38	8	20	9	1	21.05	52.63	23.68	2.63
Porrentruy	1'834	554	631	529	120	30.21	34.41	28.84	6.54
Réclère	61	6	39	12	4	9.84	63.93	19.67	6.56
Roche d'Or	20	0	10	9	1	0.00	50.00	45.00	5.00
Rocourt	84	20	42	19	3	23.81	50.00	22.62	3.57
Saint-Ursanne	213	47	124	25	17	22.07	58.22	11.74	7.98
Seleute	32	5	21	4	2	15.63	65.63	12.50	6.25
Vendlincourt	167	35	90	38	4	20.96	53.89	22.75	2.40
RECAPITULATION									
Districts :									
Delémont	8'735	4'115	2'728	1'250	642	47.11	31.23	14.31	7.35
Franches-Montagnes	3'086	904	1'547	374	261	29.29	50.13	12.12	8.46
Porrentruy	7'777	1'716	3'335	2'350	376	22.07	42.88	30.22	4.83
CANTON DU JURA	19'598	6'735	7'610	3'974	1'279	34.37	38.83	20.28	6.53

BULLETINS NON MODIFIES ET MODIFIES DE CHAQUE PARTI

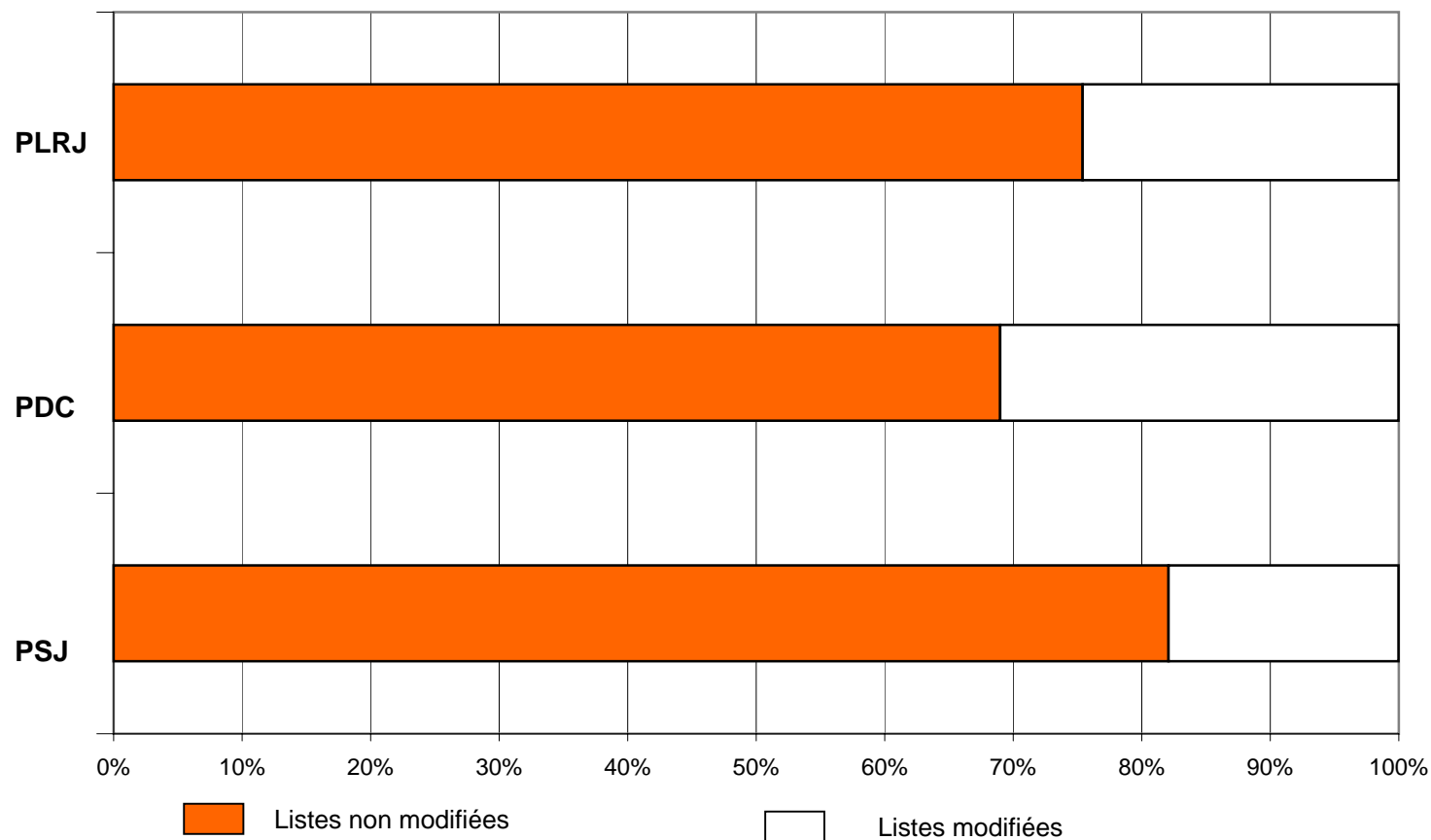
Communes Districts , Canton	PSJ			P D C			P L R J		
	Non mo- difiés	Modifiés	Total	Non mo- difiés	Modifiés	Total	Non mo- difiés	Modifiés	Total
District de Delémont	3'404	711	4'115	1'802	926	2'728	935	315	1'250
Bassecourt	180	76	256	184	160	344	59	37	96
Boécourt	52	16	68	69	33	102	42	19	61
Bourrignon	15	11	26	24	11	35	11	4	15
Châtillon	29	9	38	29	24	53	4	1	5
Corban	61	10	71	55	5	60	1	2	3
Courchapoix	36	2	38	33	13	46	1	0	1
Courfaivre	128	22	150	82	37	119	39	6	45
Courrendlin	223	48	271	121	46	167	114	25	139
Courroux	297	41	338	111	64	175	75	27	102
Courtételle	195	49	244	121	60	181	62	20	82
Delémont	1'355	285	1'640	406	252	658	274	123	397
Develier	98	19	117	58	36	94	51	7	58
Ederswiler	2	3	5	12	0	12	5	4	9
Glovelier	103	15	118	90	32	122	34	11	45
Mervelier	66	11	77	47	21	68	4	5	9
Mettembert	14	1	15	17	2	19	1	0	1
Montsevelier	45	7	52	41	9	50	6	0	6
Movelier	24	2	26	24	6	30	27	3	30
Pleigne	25	5	30	43	7	50	28	5	33
Rebeuvelier	31	14	45	13	14	27	5	0	5
Rossemaison	73	7	80	28	25	53	15	5	20
Saulcy	5	5	10	26	10	36	0	1	1
Soulce	33	3	36	16	10	26	14	3	17
Soyhières	37	4	41	25	8	33	33	4	37
Undervelier	30	6	36	12	13	25	9	1	10
Vellerat	5	3	8	3	2	5	2	1	3
Vermes	38	7	45	17	0	17	7	0	7
Vicques	204	30	234	95	26	121	12	1	13
Distr. Fr.-Montagnes	689	215	904	998	549	1'547	285	89	374
Le Bémont	9	13	22	41	30	71	2	0	2
Les Bois	44	19	63	70	41	111	13	11	24
Les Breuleux	125	30	155	123	86	209	116	13	129
La Chx-des-Breuleux	7	2	9	11	10	21	2	1	3
Les Enfers	14	1	15	12	16	28	3	2	5
Epauvillers	9	1	10	41	12	53	0	0	0
Epiquerez	1	2	3	11	7	18	5	3	8
Les Genevez	46	10	56	33	11	44	20	1	21
Goumois	2	0	2	6	8	14	0	0	0
Lajoux	59	11	70	45	8	53	12	6	18
Montfaucon	20	9	29	69	32	101	16	2	18
Montfaverger	1	1	2	9	5	14	1	0	1
Muriaux	23	8	31	39	20	59	16	11	27
Le Noirmont	131	31	162	154	72	226	29	10	39
Le Peuchapatte	3	4	7	10	3	13	3	0	3
Les Pommerats	15	3	18	23	23	46	4	1	5
Saignelégier	166	66	232	233	134	367	35	23	58
Saint-Brais	13	3	16	40	17	57	0	0	0
Soubey	1	1	2	28	14	42	8	5	13

BULLETINS NON MODIFIES ET MODIFIES DE CHAQUE PARTI

Communes Districts , Canton	PSJ			P D C			P L R J		
	Non mo- difiés	Modifiés	Total	Non mo- difiés	Modifiés	Total	Non mo- difiés	Modifiés	Total
Distr. de Porrentruy	1'436	280	1'716	2'450	885	3'335	1'776	574	2'350
Alle	64	11	75	299	68	367	127	27	154
Asuel	7	0	7	14	8	22	32	8	40
Beurnevésin	9	0	9	20	5	25	7	4	11
Boncourt	73	22	95	169	52	221	42	20	62
Bonfol	60	10	70	57	21	78	119	30	149
Bressaucourt	25	5	30	29	4	33	59	7	66
Buix	10	5	15	71	43	114	25	4	29
Bure	11	3	14	119	29	148	93	30	123
Charmoille	16	3	19	33	20	53	20	3	23
Chevenez	39	6	45	87	39	126	44	12	56
Coeuve	18	10	28	70	19	89	43	9	52
Cornol	22	13	35	82	24	106	51	11	62
Courchavon	19	2	21	55	16	71	31	2	33
Courgenay	128	23	151	142	44	186	237	73	310
Courtedoux	37	6	43	67	23	90	65	23	88
Courtemaîche	60	5	65	81	36	117	45	23	68
Damphreux	11	1	12	23	4	27	12	1	13
Damvant	5	1	6	17	18	35	6	0	6
Fahy	7	1	8	37	4	41	44	5	49
Fontenais	190	26	216	101	36	137	66	28	94
Fregiécourt	2	1	3	15	12	27	17	14	31
Grandfontaine	9	1	10	35	5	40	10	3	13
Lugnez	8	1	9	25	1	26	20	2	22
Miécourt	25	7	32	31	29	60	54	52	106
Montenol	5	1	6	13	5	18	0	0	0
Montignez	4	2	6	47	4	51	29	5	34
Montmelon	7	0	7	12	12	24	0	0	0
Ocourt	4	0	4	23	3	26	8	3	11
Pleujouse	7	1	8	17	3	20	3	6	9
Porrentruy	461	93	554	423	208	631	389	140	529
Réclère	5	1	6	33	6	39	11	1	12
Roche d'Or	0	0	0	7	3	10	5	4	9
Rocourt	17	3	20	32	10	42	14	5	19
Saint-Ursanne	35	12	47	94	30	124	22	3	25
Seleute	5	0	5	15	6	21	3	1	4
Vendlincourt	31	4	35	55	35	90	23	15	38
RECAPITULATION									
Districts :									
Delémont	3'404	711	4'115	1'802	926	2'728	935	315	1'250
Franches-Montagnes	689	215	904	998	549	1'547	285	89	374
Porrentruy	1'436	280	1'716	2'450	885	3'335	1'776	574	2'350
CANTON DU JURA	5'529	1'206	6'735	5'250	2'360	7'610	2'996	978	3'974



DISCIPLINE DE VOTE DANS LES PARTIS : LISTES MODIFIEES ET NON MODIFIEES EN POURCENT



SUFFRAGES NOMINATIFS ET COMPLEMENTAIRES DES PARTIS

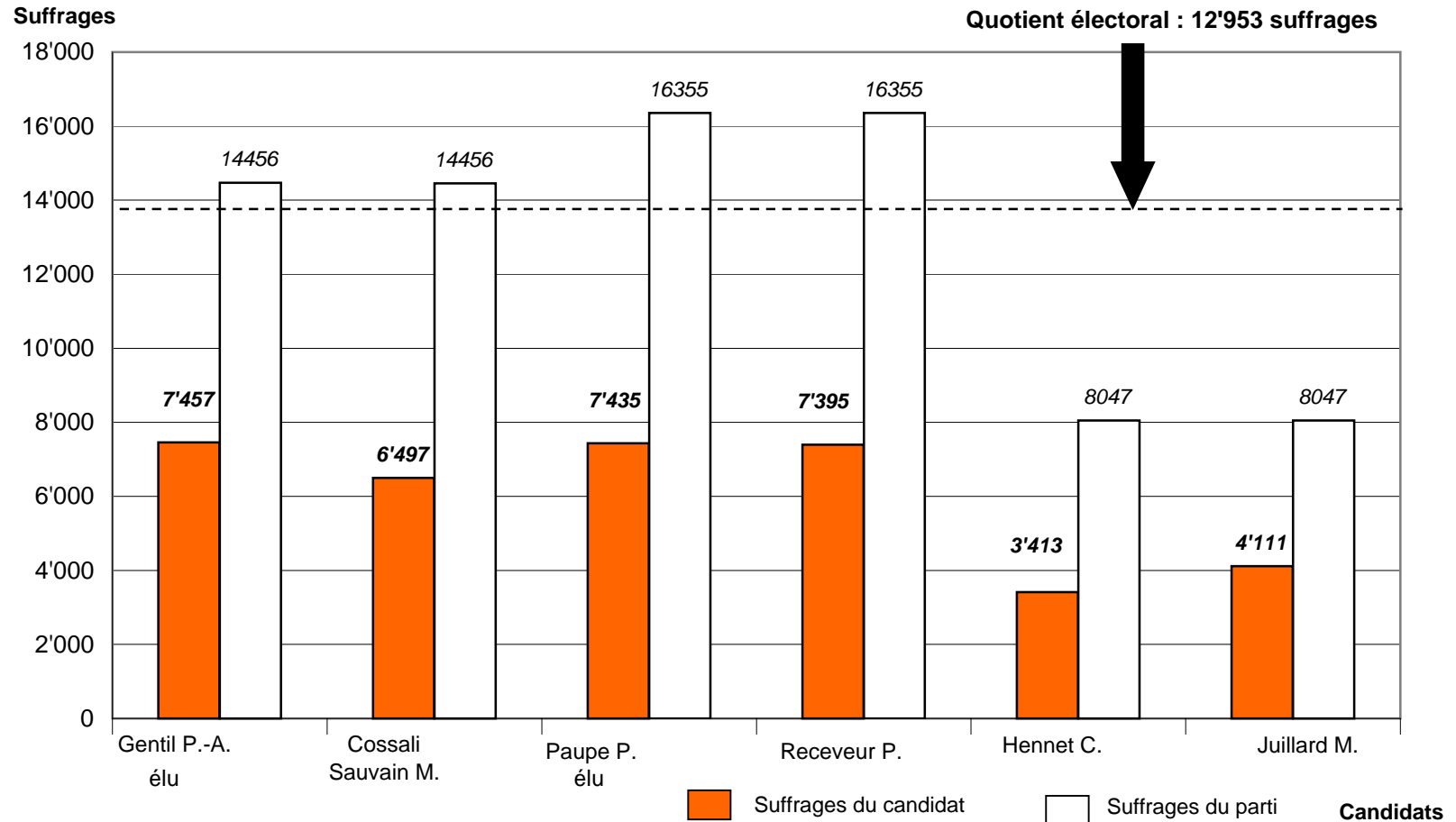
Communes Districts , Canton	Suffr.nominatifs et complém.				Suffrages en %			
	Total	PSJ	PDC	PLRJ	Total	PSJ	PDC	PLRJ
District de Delémont	17'316	8'801	5'944	2'571	100	50.83	34.33	14.85
Bassecourt	1'515	536	803	176	100	35.38	53.00	11.62
Boécourt	491	151	221	119	100	30.75	45.01	24.24
Bourrignon	164	57	70	37	100	34.76	42.68	22.56
Châtillon	210	82	117	11	100	39.05	55.71	5.24
Corban	271	138	122	11	100	50.92	45.02	4.06
Courchapoix	187	92	92	3	100	49.20	49.20	1.60
Courfaivre	671	320	255	96	100	47.69	38.00	14.31
Courrendlin	1'216	575	365	276	100	47.29	30.02	22.70
Courroux	1'321	724	385	212	100	54.81	29.14	16.05
Courtételle	1'089	525	404	160	100	48.21	37.10	14.69
Delémont	5'709	3'464	1'442	803	100	60.68	25.26	14.07
Develier	588	258	208	122	100	43.88	35.37	20.75
Ederswiler	52	9	25	18	100	17.31	48.08	34.62
Glovelier	623	269	266	88	100	43.18	42.70	14.13
Mervelier	318	169	131	18	100	53.14	41.19	5.66
Mettembert	79	35	40	4	100	44.30	50.63	5.06
Montsevelier	225	107	102	16	100	47.56	45.33	7.11
Movevier	182	57	67	58	100	31.32	36.81	31.87
Pleigne	230	60	104	66	100	26.09	45.22	28.70
Rebeuvelier	166	100	52	14	100	60.24	31.33	8.43
Rossemaison	342	189	103	50	100	55.26	30.12	14.62
Saulcy	106	27	75	4	100	25.47	70.75	3.77
Soulce	165	76	53	36	100	46.06	32.12	21.82
Soyhières	254	97	77	80	100	38.19	30.31	31.50
Undervelier	144	73	48	23	100	50.69	33.33	15.97
Vellerat	49	19	18	12	100	38.78	36.73	24.49
Vermes	148	93	38	17	100	62.84	25.68	11.49
Vicques	801	499	261	41	100	62.30	32.58	5.12
Distr. Fr.-Montagnes	6'080	1'887	3'481	712	100	31.04	57.25	11.71
Le Bémont	215	50	160	5	100	23.26	74.42	2.33
Les Bois	425	138	248	39	100	32.47	58.35	9.18
Les Breuleux	1'053	328	477	248	100	31.15	45.30	23.55
La Chx-des-Breuleux	77	21	50	6	100	27.27	64.94	7.79
Les Enfers	100	30	63	7	100	30.00	63.00	7.00
Epauvillers	130	25	105	0	100	19.23	80.77	0.00
Epiquerez	61	7	38	16	100	11.48	62.30	26.23
Les Genevez	250	112	95	43	100	44.80	38.00	17.20
Goumois	40	9	31	0	100	22.50	77.50	0.00
Lajoux	313	146	132	35	100	46.65	42.17	11.18
Montfaucon	314	64	215	35	100	20.38	68.47	11.15
Montfaverger	38	5	30	3	100	13.16	78.95	7.89
Muriaux	270	75	148	47	100	27.78	54.81	17.41
Le Noirmont	895	328	493	74	100	36.65	55.08	8.27
Le Peuchapatte	50	12	30	8	100	24.00	60.00	16.00
Les Pommerats	158	39	107	12	100	24.68	67.72	7.59
Saignelégier	1'420	457	853	110	100	32.18	60.07	7.75
Saint-Brais	154	34	120	0	100	22.08	77.92	0.00
Soubey	117	7	86	24	100	5.98	73.50	20.51

SUFFRAGES NOMINATIFS ET COMPLEMENTAIRES DES PARTIS

Communes Districts , Canton	Suffr.nominatifs et complém.				Suffrages en %			
	Total	PSJ	PDC	PLRJ	Total	PSJ	PDC	PLRJ
Distr. de Porrentruy	15'462	3'768	6'930	4'764	100	24.37	44.82	30.81
Alle	1'245	182	751	312	100	14.62	60.32	25.06
Asuel	145	15	48	82	100	10.34	33.10	56.55
Beurnevésin	92	21	50	21	100	22.83	54.35	22.83
Boncourt	793	205	452	136	100	25.85	57.00	17.15
Bonfol	615	148	165	302	100	24.07	26.83	49.11
Bressaucourt	265	64	69	132	100	24.15	26.04	49.81
Buix	320	31	224	65	100	9.69	70.00	20.31
Bure	573	31	302	240	100	5.41	52.71	41.88
Charmoille	194	40	100	54	100	20.62	51.55	27.84
Chevenez	471	100	256	115	100	21.23	54.35	24.42
Coeuve	364	66	190	108	100	18.13	52.20	29.67
Cornol	438	79	232	127	100	18.04	52.97	29.00
Courchavon	252	47	139	66	100	18.65	55.16	26.19
Courgenay	1'338	328	401	609	100	24.51	29.97	45.52
Courtedoux	458	98	189	171	100	21.40	41.27	37.34
Courtemaîche	509	136	238	135	100	26.72	46.76	26.52
Dampfreux	105	24	53	28	100	22.86	50.48	26.67
Damvant	94	12	70	12	100	12.77	74.47	12.77
Fahy	201	18	86	97	100	8.96	42.79	48.26
Fontenais	942	455	297	190	100	48.30	31.53	20.17
Fregiécourt	127	11	56	60	100	8.66	44.09	47.24
Grandfontaine	131	26	80	25	100	19.85	61.07	19.08
Lugnez	118	20	53	45	100	16.95	44.92	38.14
Miécourt	415	68	127	220	100	16.39	30.60	53.01
Montenol	48	15	33	0	100	31.25	68.75	0.00
Montignez	195	18	106	71	100	9.23	54.36	36.41
Montmelon	65	19	46	0	100	29.23	70.77	0.00
Ocourt	87	10	55	22	100	11.49	63.22	25.29
Pleujouse	76	16	39	21	100	21.05	51.32	27.63
Porrentruy	3'640	1'207	1'345	1'088	100	33.16	36.95	29.89
Réclère	119	14	79	26	100	11.76	66.39	21.85
Roche d'Or	39	1	24	14	100	2.56	61.54	35.90
Rocourt	168	46	88	34	100	27.38	52.38	20.24
Saint-Ursanne	423	107	259	57	100	25.30	61.23	13.48
Seleute	64	11	43	10	100	17.19	67.19	15.63
Vendlincourt	333	79	185	69	100	23.72	55.56	20.72
RECAPITULATION								
Districts :								
Delémont	17'316	8'801	5'944	2'571	100	50.83	34.33	14.85
Franches-Montagnes	6'080	1'887	3'481	712	100	31.04	57.25	11.71
Porrentruy	15'462	3'768	6'930	4'764	100	24.37	44.82	30.81
CANTON DU JURA	38'858	14'456	16'355	8'047	100	37.20	42.09	20.71



SUFFRAGES OBTENUS PAR CHAQUE PARTI ET CHAQUE CANDIDAT/E



BULLETINS MODIFIES : VENTILATION DES SUFFRAGES

PDC ET PSJ

Communes Districts	PDC : ventilation suffrages des bull. modifiés						PSJ : ventilation suffrages des bull. modifiés					
	Bull. mod. PDC	PDC	dont nom.	Com- plé- ment.	PSJ	PLRJ	Bull. mod. PSJ	PSJ	dont nom.	Com- plé- ment.	PDC	PLRJ
District de Delémont	926	1'417	921	496	349	86	712	1'090	741	349	276	58
Bassecourt	160	272	159	113	44	4	76	85	74	11	64	3
Boécourt	33	54	32	22	12	0	16	19	15	4	8	5
Bourrignon	11	15	11	4	4	3	11	18	11	7	2	2
Châtillon	24	44	25	19	4	0	9	13	9	4	4	1
Corban	5	7	5	2	1	2	10	13	10	3	2	5
Courchapoix	13	17	13	4	9	0	2	3	2	1	1	0
Courfaivre	37	62	37	25	10	2	22	37	19	18	6	1
Courrendlin	46	66	46	20	23	3	48	75	56	19	20	1
Courroux	64	89	65	24	28	11	41	59	47	12	16	7
Courtételle	60	93	60	33	23	4	49	74	47	27	21	3
Delémont	252	377	247	130	101	26	285	464	292	172	88	18
Develier	36	59	39	20	11	2	19	30	21	9	8	0
Ederswiler	0	0	0	0	0	0	3	5	3	2	1	0
Glovelier	32	49	31	18	13	2	16	25	17	8	4	3
Mervelier	21	30	19	11	11	1	11	19	17	2	3	0
Mettembert	2	4	1	3	0	0	1	2	1	1	0	0
Montsevelier	9	11	9	2	4	3	7	10	7	3	4	0
Movelier	6	12	6	6	0	0	2	4	3	1	0	0
Pleigne	7	13	7	6	0	1	5	7	5	2	1	2
Rebeuvelier	14	16	14	2	8	4	14	24	16	8	4	0
Rossemaison	25	30	25	5	17	3	7	12	7	5	1	1
Saulcy	10	14	9	5	6	0	5	7	5	2	3	0
Soulce	10	15	11	4	0	5	3	6	2	4	0	0
Soyhières	8	14	10	4	2	0	4	7	6	1	1	0
Undervelier	13	20	13	7	3	3	6	10	6	4	1	1
Vellerat	2	2	2	0	2	0	3	4	3	1	2	0
Vermes	0	0	0	0	0	0	7	12	6	6	0	2
Vicques	26	32	25	7	13	7	30	46	34	12	11	3
Distr. Fr.-Montagnes	549	999	561	438	84	15	215	253	213	40	174	3
Le Bémont	30	55	31	24	5	0	13	17	13	4	9	0
Les Bois	41	71	41	30	9	2	19	26	19	7	12	0
Les Breuleux	86	156	87	69	13	3	30	35	30	5	25	0
La Chx-des-Breuleux	10	20	10	10	0	0	2	3	2	1	1	0
Les Enfers	16	32	16	16	0	0	1	1	1	0	1	0
Epauvillers	12	21	12	9	3	0	1	2	1	1	0	0
Epiquerez	7	14	7	7	0	0	2	3	2	1	0	1
Les Genevez	11	19	11	8	3	0	10	12	10	2	7	1
Goumois	8	15	8	7	1	0	0	0	0	0	0	0
Lajoux	8	12	9	3	3	1	11	10	10	0	12	0
Montfaucon	32	60	33	27	4	0	9	12	10	2	6	0
Montfavgier	5	9	5	4	0	1	1	1	1	0	1	0
Muriaux	20	34	20	14	5	1	8	13	9	4	3	0
Le Noirmont	72	126	77	49	15	3	31	35	31	4	27	0
Le Peuchapatte	3	4	3	1	1	1	4	4	3	1	4	0
Les Pommerats	23	44	23	21	2	0	3	3	3	0	3	0
Saignelégier	134	251	137	114	16	1	66	72	64	8	59	1
Saint-Brais	17	33	17	16	1	0	3	3	3	0	3	0
Soubey	14	23	14	9	3	2	1	1	1	0	1	0

BULLETINS MODIFIES : VENTILATION DES SUFFRAGES
PDC ET PSJ

Communes Districts , Canton	PDC : ventilation suffrages des bull. modifiés						PSJ : ventilation suffrages des bull. modifiés					
	Bull. mod. PDC	PDC	dont nom.	Complément.	PSJ	PLRJ	Bull. mod. PSJ	PSJ	dont nom.	Complément.	PDC	PLRJ
Distr. de Porrentruy	885	1'471	880	591	187	112	280	398	285	113	110	52
Alle	68	119	69	50	10	7	11	18	13	5	4	0
Asuel	8	13	8	5	0	3	0	0	0	0	0	0
Beurnevésin	5	9	5	4	0	1	0	0	0	0	0	0
Boncourt	52	80	50	30	17	7	22	24	20	4	11	9
Bonfol	21	31	21	10	7	4	10	11	9	2	6	3
Bressaucourt	4	5	5	0	2	1	5	8	6	2	2	0
Buix	43	76	42	34	5	5	5	5	2	3	4	1
Bure	29	53	29	24	2	3	3	3	3	0	3	0
Charmoille	20	31	20	11	3	6	3	3	3	0	2	1
Chevenez	39	70	38	32	7	1	6	8	6	2	3	1
Coeuve	19	33	19	14	3	2	10	14	10	4	2	4
Cornol	24	35	24	11	7	6	13	14	13	1	11	1
Courchavon	16	28	16	12	3	1	2	4	4	0	0	0
Courgenay	44	72	43	29	11	5	23	38	23	15	6	2
Courtedoux	23	38	23	15	5	3	6	8	6	2	2	2
Courtemaîche	36	67	37	30	5	0	5	6	5	1	3	1
Dampfreux	4	6	4	2	0	2	1	2	1	1	0	0
Damvant	18	36	16	20	0	0	1	2	1	1	0	0
Fahy	4	6	4	2	1	1	1	1	1	0	1	0
Fontenais	36	56	32	24	11	5	26	42	26	16	5	5
Fregécourt	12	16	12	4	5	3	1	1	1	0	1	0
Grandfontaine	5	7	5	2	3	0	1	1	1	0	0	1
Lugnez	1	1	1	0	1	0	1	1	1	0	0	1
Miécourt	29	43	30	13	3	12	7	7	7	0	5	2
Montenol	5	6	5	1	4	0	1	1	1	0	1	0
Montignez	4	6	4	2	2	0	2	3	2	1	0	1
Montmelon	12	20	12	8	4	0	0	0	0	0	0	0
Ocourt	3	6	5	1	0	0	0	0	0	0	0	0
Pleujouse	3	4	3	1	0	2	1	2	1	1	0	0
Porrentruy	208	336	210	126	54	26	93	137	98	39	33	16
Réclère	6	12	5	7	0	0	1	1	1	0	1	0
Roche d'Or	3	5	3	2	1	0	0	0	0	0	0	0
Rocourt	10	19	9	10	1	0	3	6	2	4	0	0
Saint-Ursanne	30	51	30	21	7	2	12	19	14	5	4	1
Seleute	6	10	6	4	0	2	0	0	0	0	0	0
Vendlincourt	35	65	35	30	3	2	4	8	4	4	0	0
RECAPITULATION												
Districts :												
Delémont	926	1'417	921	496	349	86	712	1090	741	349	276	58
Franches-Montagnes	549	999	561	438	84	15	215	253	213	40	174	3
Porrentruy	885	1'471	880	591	187	112	280	398	285	113	110	52
CANTON DU JURA	2'360	3'887	2'362	1'525	620	213	1'207	1'741	1'239	502	560	113

BULLETINS MODIFIES : VENTILATION DES SUFFRAGES

PLR J ET PDC

Communes	PLRJ : ventilation suffrages des bull. modifiés						PDC : ventilation suffrages des bull. modifiés					
	Bull. mod. PLRJ	PLRJ	dont nom.	Complément.	PSJ	PDC	Bull. mod. PDC	PDC	dont nom.	Complément.	PSJ	PLRJ
District de Delémont	315	417	285	132	59	154	926	1'417	921	496	349	86
Bassecourt	37	40	32	8	6	28	160	272	159	113	44	4
Boécourt	19	23	16	7	3	12	33	54	32	22	12	0
Bourrignon	4	7	4	3	1	0	11	15	11	4	4	3
Châtillon	1	1	1	0	0	1	24	44	25	19	4	0
Corban	2	2	2	0	1	1	5	7	5	2	1	2
Courchapoix	0	0	0	0	0	0	13	17	13	4	9	0
Courfaivre	6	8	3	5	1	3	37	62	37	25	10	2
Courrendlin	25	36	24	12	5	9	46	66	46	20	23	3
Courroux	27	34	21	13	4	16	64	89	65	24	28	11
Courtételle	20	21	20	1	6	13	60	93	60	33	23	4
Delémont	123	175	115	60	25	46	252	377	247	130	101	26
Develier	7	9	5	4	3	2	36	59	39	20	11	2
Ederswiler	4	8	4	4	0	0	0	0	0	0	0	0
Glovelier	11	12	8	4	3	7	32	49	31	18	13	2
Mervelier	5	8	5	3	0	2	21	30	19	11	11	1
Mettembert	0	0	0	0	0	0	2	4	1	3	0	0
Montsevelier	0	0	0	0	0	0	9	11	9	2	4	3
Movelier	3	4	4	0	0	2	6	12	6	6	0	0
Pleigne	5	7	5	2	0	3	7	13	7	6	0	1
Rebeuvelier	0	0	0	0	0	0	14	16	14	2	8	4
Rossemaison	5	9	5	4	0	1	25	30	25	5	17	3
Saulcy	1	1	1	0	0	1	10	14	9	5	6	0
Soulce	3	3	3	0	0	3	10	15	11	4	0	5
Soyhières	4	6	4	2	1	1	8	14	10	4	2	0
Undervelier	1	1	1	0	0	1	13	20	13	7	3	3
Vellerat	1	1	1	0	0	1	2	2	2	0	2	0
Vermes	0	0	0	0	0	0	0	0	0	0	0	0
Vicques	1	1	1	0	0	1	26	32	25	7	13	7
Distr. Fr.-Montagnes	89	91	70	21	11	76	549	999	561	438	84	15
Le Bémont	0	0	0	0	0	0	30	55	31	24	5	0
Les Bois	11	10	10	0	2	10	41	71	41	30	9	2
Les Breuleux	13	12	12	0	2	12	86	156	87	69	13	3
La Chx-des-Breuleux	1	1	0	1	0	1	10	20	10	10	0	0
Les Enfers	2	1	1	0	0	3	16	32	16	16	0	0
Epauvillers	0	0	0	0	0	0	12	21	12	9	3	0
Epiquerez	3	4	3	1	1	1	7	14	7	7	0	0
Les Genevez	1	1	1	0	1	0	11	19	11	8	3	0
Goumois	0	0	0	0	0	0	8	15	8	7	1	0
Lajoux	6	9	6	3	0	3	8	12	9	3	3	1
Montfaucon	2	1	0	1	1	2	32	60	33	27	4	0
Montfavgier	0	0	0	0	0	0	5	9	5	4	0	1
Muriaux	11	11	9	2	0	11	20	34	20	14	5	1
Le Noirmont	10	10	6	4	2	8	72	126	77	49	15	3
Le Peuchapatte	0	0	0	0	0	0	3	4	3	1	1	1
Les Pommerats	1	2	0	2	0	0	23	44	23	21	2	0
Saignelégier	23	24	17	7	1	21	134	251	137	114	16	1
Saint-Brais	0	0	0	0	0	0	17	33	17	16	1	0
Soubey	5	5	5	0	1	4	14	23	14	9	3	2

BULLETINS MODIFIES : VENTILATION DES SUFFRAGES

PLRJ ET PDC

Communes Districts , Canton	PLRJ : ventilation suffrages des bull. modifiés						PDC : ventilation suffrages des bull. modifiés					
	Bull. mod. PLRJ	PLRJ	dont nom.	Com- plé- ment.	PSJ	PDC	Bull. mod. PDC	PDC	dont nom.	Com- plé- ment.	PSJ	PLRJ
Distr. de Porrentruy	571	907	537	370	63	170	885	1'471	880	591	187	112
Alle	27	41	23	18	4	9	68	119	69	50	10	7
Asuel	5	9	5	4	0	1	8	13	8	5	0	3
Beurnevésin	4	5	4	1	2	1	5	9	5	4	0	1
Boncourt	20	26	21	5	4	10	52	80	50	30	17	7
Bonfol	30	53	31	22	1	6	21	31	21	10	7	4
Bressaucourt	7	12	7	5	1	1	4	5	5	0	2	1
Buix	4	8	4	4	0	0	43	76	42	34	5	5
Bure	30	51	31	20	3	6	29	53	29	24	2	3
Charmoille	3	6	3	3	0	0	20	31	20	11	3	6
Chevèze	12	19	10	9	2	1	39	70	38	32	7	1
Coeuve	9	15	5	10	1	2	19	33	19	14	3	2
Cornol	11	12	9	3	2	8	24	35	24	11	7	6
Courchavon	2	3	3	0	1	0	16	28	16	12	3	1
Courgenay	73	119	64	55	8	19	44	72	43	29	11	5
Courtedoux	23	32	18	14	5	9	23	38	23	15	5	3
Courtemaîche	23	42	24	18	1	3	36	67	37	30	5	0
Dampfreux	1	2	1	1	0	0	4	6	4	2	0	2
Damvant	0	0	0	0	0	0	18	36	16	20	0	0
Fahy	5	8	5	3	0	2	4	6	4	2	1	1
Fontenais	28	39	24	15	4	13	36	56	32	24	11	5
Fregiécourt	14	21	14	7	0	7	12	16	12	4	5	3
Grandfontaine	3	4	3	1	1	1	5	7	5	2	3	0
Lugnez	2	4	2	2	0	0	1	1	1	0	1	0
Miéécourt	52	90	47	43	2	12	29	43	30	13	3	12
Montenol	0	0	0	0	0	0	5	6	5	1	4	0
Montignèze	5	8	5	3	1	1	4	6	4	2	2	0
Montmelon	0	0	0	0	0	0	12	20	12	8	4	0
Ocourt	3	4	2	2	0	2	3	6	5	1	0	0
Pleujouse	6	12	6	6	0	0	3	4	3	1	0	2
Porrentruy	140	224	142	82	10	46	208	336	210	126	54	26
Réclère	1	2	1	1	0	0	6	12	5	7	0	0
Roche d'Or	4	4	2	2	4	0	3	5	3	2	1	0
Rocourt	5	6	5	1	2	2	10	19	9	10	1	0
Saint-Ursanne	3	3	3	0	1	2	30	51	30	21	7	2
Seleute	1	2	1	1	0	0	6	10	6	4	0	2
Vendlinécourt	15	21	12	9	3	6	35	65	35	30	3	2
RECAPITULATION												
Districts :												
Delémont	315	417	285	132	59	154	926	1'417	921	496	349	86
Franches-Montagnes	89	91	70	21	11	76	549	999	561	438	84	15
Porrentruy	571	907	537	370	63	170	885	1'471	880	591	187	112
CANTON DU JURA	975	1'415	892	523	133	400	2'360	3'887	2'362	1'525	620	213

BULLETINS MODIFIES : VENTILATION DES SUFFRAGES

P S J ET P L R J

Communes	PSJ : ventilation suffrages des bull. modifiés						PLRJ : ventilation suffrages des bull. modifiés					
	Bull. mod. PSJ	PSJ	dont nom.	Complément.	PDC	PLRJ	Bull. mod. PLRJ	PLRJ	dont nom.	Complément.	PSJ	PDC
District de Delémont	712	1'090	741	349	276	58	315	417	285	132	59	154
Bassecourt	76	85	74	11	64	3	37	40	32	8	6	28
Boécourt	16	19	15	4	8	5	19	23	16	7	3	12
Bourrignon	11	18	11	7	2	2	4	7	4	3	1	0
Châtillon	9	13	9	4	4	1	1	1	1	0	0	1
Corban	10	13	10	3	2	5	2	2	2	0	1	1
Courchapoix	2	3	2	1	1	0	0	0	0	0	0	0
Courfaivre	22	37	19	18	6	1	6	8	3	5	1	3
Courrendlin	48	75	56	19	20	1	25	36	24	12	5	9
Courroux	41	59	47	12	16	7	27	34	21	13	4	16
Courtételle	49	74	47	27	21	3	20	21	20	1	6	13
Delémont	285	464	292	172	88	18	123	175	115	60	25	46
Develier	19	30	21	9	8	0	7	9	5	4	3	2
Ederswiler	3	5	3	2	1	0	4	8	4	4	0	0
Glovelier	16	25	17	8	4	3	11	12	8	4	3	7
Mervelier	11	19	17	2	3	0	5	8	5	3	0	2
Mettembert	1	2	1	1	0	0	0	0	0	0	0	0
Montsevelier	7	10	7	3	4	0	0	0	0	0	0	0
Movelier	2	4	3	1	0	0	3	4	4	0	0	2
Pleigne	5	7	5	2	1	2	5	7	5	2	0	3
Rebeuvelier	14	24	16	8	4	0	0	0	0	0	0	0
Rossemaison	7	12	7	5	1	1	5	9	5	4	0	1
Saulcy	5	7	5	2	3	0	1	1	1	0	0	1
Soulce	3	6	2	4	0	0	3	3	3	0	0	3
Soyhières	4	7	6	1	1	0	4	6	4	2	1	1
Undervelier	6	10	6	4	1	1	1	1	1	0	0	1
Vellerat	3	4	3	1	2	0	1	1	1	0	0	1
Vermes	7	12	6	6	0	2	0	0	0	0	0	0
Vicques	30	46	34	12	11	3	1	1	1	0	0	1
Distr. Fr.-Montagnes	215	253	213	40	174	3	89	91	70	21	11	76
Le Bémont	13	17	13	4	9	0	0	0	0	0	0	0
Les Bois	19	26	19	7	12	0	11	10	10	0	2	10
Les Breuleux	30	35	30	5	25	0	13	12	12	0	2	12
La Chx-des-Breuleux	2	3	2	1	1	0	1	1	0	1	0	1
Les Enfers	1	1	1	0	1	0	2	1	1	0	0	3
Epauvillers	1	2	1	1	0	0	0	0	0	0	0	0
Epiquerez	2	3	2	1	0	1	3	4	3	1	1	1
Les Genevez	10	12	10	2	7	1	1	1	1	0	1	0
Goumois	0	0	0	0	0	0	0	0	0	0	0	0
Lajoux	11	10	10	0	12	0	6	9	6	3	0	3
Montfaucon	9	12	10	2	6	0	2	1	0	1	1	2
Montfavgier	1	1	1	0	1	0	0	0	0	0	0	0
Muriaux	8	13	9	4	3	0	11	11	9	2	0	11
Le Noirmont	31	35	31	4	27	0	10	10	6	4	2	8
Le Peuchapatte	4	4	3	1	4	0	0	0	0	0	0	0
Les Pommerats	3	3	3	0	3	0	1	2	0	2	0	0
Saignelégier	66	72	64	8	59	1	23	24	17	7	1	21
Saint-Brais	3	3	3	0	3	0	0	0	0	0	0	0
Soubey	1	1	1	0	1	0	5	5	5	0	1	4

BULLETINS MODIFIES : VENTILATION DES SUFFRAGES
P S J ET P L R J

Communes Districts , Canton	PSJ : ventilation suffrages des bull. modifiés						PLRJ : ventilation suffrages des bull. modifiés					
	Bull. mod. PSJ	PSJ	dont nom.	Complément.	PDC	PLRJ	Bull. mod. PLRJ	PLRJ	dont nom.	Complément.	PSJ	PDC
Distr. de Porrentruy	280	398	285	113	110	52	571	907	537	370	63	170
Alle	11	18	13	5	4	0	27	41	23	18	4	9
Asuel	0	0	0	0	0	0	5	9	5	4	0	1
Beurnevésin	0	0	0	0	0	0	4	5	4	1	2	1
Boncourt	22	24	20	4	11	9	20	26	21	5	4	10
Bonfol	10	11	9	2	6	3	30	53	31	22	1	6
Bressaucourt	5	8	6	2	2	0	7	12	7	5	1	1
Buix	5	5	2	3	4	1	4	8	4	4	0	0
Bure	3	3	3	0	3	0	30	51	31	20	3	6
Charmoille	3	3	3	0	2	1	3	6	3	3	0	0
Chevenez	6	8	6	2	3	1	12	19	10	9	2	1
Coeuve	10	14	10	4	2	4	9	15	5	10	1	2
Cornol	13	14	13	1	11	1	11	12	9	3	2	8
Courchavon	2	4	4	0	0	0	2	3	3	0	1	0
Courgenay	23	38	23	15	6	2	73	119	64	55	8	19
Courtedoux	6	8	6	2	2	2	23	32	18	14	5	9
Courtemaîche	5	6	5	1	3	1	23	42	24	18	1	3
Dampfreux	1	2	1	1	0	0	1	2	1	1	0	0
Damvant	1	2	1	1	0	0	0	0	0	0	0	0
Fahy	1	1	1	0	1	0	5	8	5	3	0	2
Fontenais	26	42	26	16	5	5	28	39	24	15	4	13
Fregiécourt	1	1	1	0	1	0	14	21	14	7	0	7
Grandfontaine	1	1	1	0	0	1	3	4	3	1	1	1
Lugnez	1	1	1	0	0	1	2	4	2	2	0	0
Miécourt	7	7	7	0	5	2	52	90	47	43	2	12
Montenol	1	1	1	0	1	0	0	0	0	0	0	0
Montignez	2	3	2	1	0	1	5	8	5	3	1	1
Montmelon	0	0	0	0	0	0	0	0	0	0	0	0
Ocourt	0	0	0	0	0	0	3	4	2	2	0	2
Pleujouse	1	2	1	1	0	0	6	12	6	6	0	0
Porrentruy	93	137	98	39	33	16	140	224	142	82	10	46
Réclère	1	1	1	0	1	0	1	2	1	1	0	0
Roche d'Or	0	0	0	0	0	0	4	4	2	2	4	0
Rocourt	3	6	2	4	0	0	5	6	5	1	2	2
Saint-Ursanne	12	19	14	5	4	1	3	3	3	0	1	2
Seleute	0	0	0	0	0	0	1	2	1	1	0	0
Vendlincourt	4	8	4	4	0	0	15	21	12	9	3	6
RECAPITULATION												
Districts :												
Delémont	712	1090	741	349	276	58	315	417	285	132	59	154
Franches-Montagnes	215	253	213	40	174	3	89	91	70	21	11	76
Porrentruy	280	398	285	113	110	52	571	907	537	370	63	170
CANTON DU JURA	1'207	1'741	1'239	502	560	113	975	1'415	892	523	133	400

SUFFRAGES DES CANDIDATS ET DES ELUS

Communes, Districts	P S J		P D C		P L R J	
	GENTIL Pierre- Alain ELU	COSSALI SAUVAIN Monique	PAUPE Pierre ELU	RECEVEUR Philippe	HENNET Christiane	JUILLARD Michel
District de Delémont	4'543	3'909	2'452	2'996	1'159	1'280
Bassecourt	296	229	242	448	73	95
Boécourt	84	63	90	109	50	62
Bourrignon	33	17	28	38	19	15
Châtillon	46	32	49	49	5	6
Corban	72	63	58	62	5	6
Courchapoix	52	39	44	44	1	2
Courfaivre	160	142	102	128	41	50
Courrendlin	308	248	168	177	132	132
Courroux	380	332	163	198	91	108
Courtételle	272	226	165	206	79	80
Delémont	1'740	1'552	589	723	355	388
Develier	140	109	83	105	59	59
Ederswiler	4	3	12	13	6	8
Glovelier	136	125	125	123	44	40
Mervelier	93	74	58	62	5	10
Mettembert	15	19	18	19	1	3
Montsevelier	55	49	46	54	6	10
Movelier	31	25	29	32	28	30
Pleigne	31	27	48	50	32	32
Rebeuvelier	50	42	27	23	7	7
Rossemaison	105	79	44	54	24	22
Saulcy	13	12	31	39	0	4
Soulce	36	36	27	22	16	20
Soyhières	52	44	37	36	38	40
Undervelier	34	35	21	20	9	14
Vellerat	12	6	9	9	6	6
Vermes	44	43	18	20	10	7
Vicques	249	238	121	133	17	24
Distr. Fr.-Montagnes	981	866	1'923	1'120	324	367
Le Bémont	28	18	92	44	3	2
Les Bois	70	61	143	75	18	21
Les Breuleux	166	157	270	138	120	128
La Chx-des-Breuleux	11	9	28	12	3	2
Les Enfers	16	14	32	15	3	4
Epauvillers	13	11	50	46	0	0
Epiquerez	3	3	20	11	5	10
Les Genevez	60	50	52	35	21	22
Goumois	3	6	18	6	0	0
Lajoux	75	71	75	54	15	17
Montfaucon	36	26	112	76	17	17
Montfavgier	4	1	15	11	2	1
Muriaux	34	37	91	43	20	25
Le Noirmont	168	156	261	183	32	38
Le Peuchapatte	4	7	15	14	4	4
Les Pommerats	18	21	55	31	4	6
Saignelégier	249	200	486	253	46	57
Saint-Brais	18	16	59	45	0	0
Soubey	5	2	49	28	11	13

SUFFRAGES DES CANDIDATS ET DES ELUS

Communes, Districts	P S J		P D C		P L R J	
	GENTIL Pierre- Alain	COSSALI SAUVAIN Monique	PAUPE Pierre	RECEVEUR Philippe	HENNET Christiane	JUILLARD Michel
Distr. de Porrentruy	1'933	1'722	3'060	3'279	1'930	2'464
Alle	90	87	341	360	142	152
Asuel	7	8	21	22	34	44
Beurnevésin	11	10	21	25	10	10
Boncourt	104	97	200	222	51	80
Bonfol	76	70	72	83	131	149
Bressaucourt	32	30	35	34	59	68
Buix	15	13	92	98	26	35
Bure	20	11	148	130	101	119
Charmoille	21	19	44	45	21	30
Chevenez	51	47	111	113	47	59
Coeuve	31	31	85	91	44	54
Cornol	46	32	98	123	54	70
Courchavon	26	21	62	65	34	32
Courgenay	165	148	175	197	257	297
Courtedoux	53	43	81	93	70	87
Courtemaîche	67	68	93	115	47	70
Damphreux	12	11	27	24	12	15
Damvant	6	5	32	18	6	6
Fahy	10	8	43	41	44	50
Fontenais	225	214	125	148	73	102
Fregécourt	5	6	25	27	22	31
Grandfontaine	16	10	41	37	10	14
Lugnez	10	10	25	28	21	22
Miéécourt	39	29	51	63	60	117
Montenol	9	6	15	17	0	0
Montignez	10	7	53	51	29	39
Montmelon	12	7	22	16	0	0
Ocourt	5	5	27	27	10	10
Pleujouse	8	7	19	19	4	11
Porrentruy	616	552	576	643	427	579
Réclère	8	6	37	35	12	13
Roche d'Or	1	0	13	9	6	6
Rocourt	22	20	42	36	14	19
Saint-Ursanne	58	44	120	118	23	34
Seleute	6	5	19	20	3	6
Vendlincourt	40	35	69	86	26	34
RECAPITULATION						
Districts :						
Delémont	4'543	3'909	2'452	2'996	1'159	1'280
Franches-Montagnes	981	866	1'923	1'120	324	367
Porrentruy	1'933	1'722	3'060	3'279	1'930	2'464
CANTON DU JURA	7'457	6'497	7'435	7'395	3'413	4'111



**SUFFRAGES DES CANDIDATS , SUFFRAGES COMPLEMENTAIRES
ET SUFFRAGES DES PARTIS EXPRIMES EN POUR-CENT DU TOTAL PAR LOCALITE**

Communes, Districts	P S J				P D C				P L R J				LOCALITE
	GENTIL Pierre-Alain	COSSALI SAUVAIN Monique	Suffr. compl.	Total des suffr.	PAUPE	RECEVEUR	Suffr. compl.	Total des suffr.	HENNET	JUILLARD	Suffr. compl.	Total des suffr.	
D. de Delémont	4'543	3'909	349	8'801	2'452	2'996	496	5'944	1'159	1'280	132	2'571	17'316
Bassecourt	296	229	11	536	242	448	113	803	73	95	8	176	1'515
Boécourt	84	63	4	151	90	109	22	221	50	62	7	119	491
Bourrignon	33	17	7	57	28	38	4	70	19	15	3	37	164
Châtillon	46	32	4	82	49	49	19	117	5	6	0	11	210
Corban	72	63	3	138	58	62	2	122	5	6	0	11	271
Courchapoix	52	39	1	92	44	44	4	92	1	2	0	3	187
Courfaivre	160	142	18	320	102	128	25	255	41	50	5	96	671
Courrendlin	308	248	19	575	168	177	20	365	132	132	12	276	1'216
Courroux	380	332	12	724	163	198	24	385	91	108	13	212	1'321
Courtételle	272	226	27	525	165	206	33	404	79	80	1	160	1'089
Delémont	1'740	1'552	172	3'464	589	723	130	1'442	355	388	60	803	5'709
Develier	140	109	9	258	83	105	20	208	59	59	4	122	588
Ederswiler	4	3	2	9	12	13	0	25	6	8	4	18	52
Glovelier	136	125	8	269	125	123	18	266	44	40	4	88	623
Mervelier	93	74	2	169	58	62	11	131	5	10	3	18	318
Mettembert	15	19	1	35	18	19	3	40	1	3	0	4	79
Montsevelier	55	49	3	107	46	54	2	102	6	10	0	16	225
Movelier	31	25	1	57	29	32	6	67	28	30	0	58	182
Pleigne	31	27	2	60	48	50	6	104	32	32	2	66	230
Rebeuvelier	50	42	8	100	27	23	2	52	7	7	0	14	166
Rossemaison	105	79	5	189	44	54	5	103	24	22	4	50	342
Saulcy	13	12	2	27	31	39	5	75	0	4	0	4	106
Soulce	36	36	4	76	27	22	4	53	16	20	0	36	165
Soyhières	52	44	1	97	37	36	4	77	38	40	2	80	254
Undervelier	34	35	4	73	21	20	7	48	9	14	0	23	144
Vellerat	12	6	1	19	9	9	0	18	6	6	0	12	49
Vermes	44	43	6	93	18	20	0	38	10	7	0	17	148
Vicques	249	238	12	499	121	133	7	261	17	24	0	41	801
D. Fr.-Montagne	981	866	40	1'887	1'923	1'120	438	3'481	324	367	21	712	6'080
Le Bémont	28	18	4	50	92	44	24	160	3	2	0	5	215
Les Bois	70	61	7	138	143	75	30	248	18	21	0	39	425
Les Breuleux	166	157	5	328	270	138	69	477	120	128	0	248	1'053
La Ch.d.Breuleux	11	9	1	21	28	12	10	50	3	2	1	6	77
Les Enfers	16	14	0	30	32	15	16	63	3	4	0	7	100
Epauvillers	13	11	1	25	50	46	9	105	0	0	0	0	130
Epiquerez	3	3	1	7	20	11	7	38	5	10	1	16	61
Les Genevez	60	50	2	112	52	35	8	95	21	22	0	43	250
Goumois	3	6	0	9	18	6	7	31	0	0	0	0	40
Lajoux	75	71	0	146	75	54	3	132	15	17	3	35	313
Montfaucon	36	26	2	64	112	76	27	215	17	17	1	35	314
Montfavgier	4	1	0	5	15	11	4	30	2	1	0	3	38
Muriaux	34	37	4	75	91	43	14	148	20	25	2	47	270
Le Noirmont	168	156	4	328	261	183	49	493	32	38	4	74	895
Le Peuchapatte	4	7	1	12	15	14	1	30	4	4	0	8	50
Les Pommerats	18	21	0	39	55	31	21	107	4	6	2	12	158
Saignelégier	249	200	8	457	486	253	114	853	46	57	7	110	1'420
Saint-Brais	18	16	0	34	59	45	16	120	0	0	0	0	154
Soubey	5	2	0	7	49	28	9	86	11	13	0	24	117

**SUFFRAGES DES CANDIDATS , SUFFRAGES COMPLEMENTAIRES
ET SUFFRAGES DES PARTIS EXPRIMES EN POUR-CENT DU TOTAL PAR LOCALITE**

Communes, Districts	P S J				P D C				P L R J				CANTON
	GENTIL	COSSALI SAUVAIN	Suffr. compl.	Total des suffr.	PAUPE	RECEVEUR	Suffr. compl.	Total des suffr.	HENNET	JUILLARD	Suffr. compl.	Total des suffr.	Total des suffr.
D.de Porrentru	1'933	1'722	113	3'768	3'060	3'279	591	6'930	1'930	2'464	370	4'764	15'462
Alle	90	87	5	182	341	360	50	751	142	152	18	312	1'245
Asuel	7	8	0	15	21	22	5	48	34	44	4	82	145
Beurnevésin	11	10	0	21	21	25	4	50	10	10	1	21	92
Boncourt	104	97	4	205	200	222	30	452	51	80	5	136	793
Bonfol	76	70	2	148	72	83	10	165	131	149	22	302	615
Bressaucourt	32	30	2	64	35	34	0	69	59	68	5	132	265
Buix	15	13	3	31	92	98	34	224	26	35	4	65	320
Bure	20	11	0	31	148	130	24	302	101	119	20	240	573
Charmoille	21	19	0	40	44	45	11	100	21	30	3	54	194
Chevenez	51	47	2	100	111	113	32	256	47	59	9	115	471
Coeuve	31	31	4	66	85	91	14	190	44	54	10	108	364
Cornol	46	32	1	79	98	123	11	232	54	70	3	127	438
Courchavon	26	21	0	47	62	65	12	139	34	32	0	66	252
Courgenay	165	148	15	328	175	197	29	401	257	297	55	609	1'338
Courtedoux	53	43	2	98	81	93	15	189	70	87	14	171	458
Courtemaîche	67	68	1	136	93	115	30	238	47	70	18	135	509
Damphreux	12	11	1	24	27	24	2	53	12	15	1	28	105
Damvant	6	5	1	12	32	18	20	70	6	6	0	12	94
Fahy	10	8	0	18	43	41	2	86	44	50	3	97	201
Fontenais	225	214	16	455	125	148	24	297	73	102	15	190	942
Fregiécourt	5	6	0	11	25	27	4	56	22	31	7	60	127
Grandfontaine	16	10	0	26	41	37	2	80	10	14	1	25	131
Lugnez	10	10	0	20	25	28	0	53	21	22	2	45	118
Miécourt	39	29	0	68	51	63	13	127	60	117	43	220	415
Montenol	9	6	0	15	15	17	1	33	0	0	0	0	48
Montignez	10	7	1	18	53	51	2	106	29	39	3	71	195
Montmelon	12	7	0	19	22	16	8	46	0	0	0	0	65
Ocourt	5	5	0	10	27	27	1	55	10	10	2	22	87
Pleujouse	8	7	1	16	19	19	1	39	4	11	6	21	76
Porrentru	616	552	39	1'207	576	643	126	1'345	427	579	82	1'088	3'640
Réclère	8	6	0	14	37	35	7	79	12	13	1	26	119
Roche d'Or	1	0	0	1	13	9	2	24	6	6	2	14	39
Rocourt	22	20	4	46	42	36	10	88	14	19	1	34	168
Saint-Ursanne	58	44	5	107	120	118	21	259	23	34	0	57	423
Seleute	6	5	0	11	19	20	4	43	3	6	1	10	64
Vendlincourt	40	35	4	79	69	86	30	185	26	34	9	69	333
RECAPITULATION													
Districts :													
Delémont	4'543	3'909	349	8'801	2'452	2'996	496	5'944	1'159	1'280	132	2'571	17'316
Fr.-Montagnes	981	866	40	1'887	1'923	1'120	438	3'481	324	367	21	712	6'080
Porrentru	1'933	1'722	113	3'768	3'060	3'279	591	6'930	1'930	2'464	370	4'764	15'462
C. DU JURA	7'457	6'497	502	14'456	7'435	7'395	1'525	16'355	3'413	4'111	523	8'047	38'858



**SUFFRAGES DES CANDIDATS , SUFFRAGES COMPLEMENTAIRES
ET SUFFRAGES DES PARTIS EXPRIMES EN POUR-CENT DU TOTAL**

Communes, Districts	P S J				P D C				P L R J				TOTAL LOCALITE DISTRICT CANTON = 100%
	GENTIL Pierre- Alain	COSSALI SAUVAIN Monique	Suffr. compl.	Total des suffr.	PAUPE Pierre	RECEVEU R Philippe	Suffr. compl.	Total des suffr.	HENNET Christiane	JUILLARD Michel	Suffr. compl.	Total des suffr.	
D. de Delémont	26.24	22.57	2.02	50.83	14.16	17.30	2.86	34.33	6.69	7.39	0.76	14.85	100.00
Bassecourt	19.54	15.12	0.73	35.38	15.97	29.57	7.46	53.00	4.82	6.27	0.53	11.62	100.00
Boécourt	17.11	12.83	0.81	30.75	18.33	22.20	4.48	45.01	10.18	12.63	1.43	24.24	100.00
Bourrignon	20.12	10.37	4.27	34.76	17.07	23.17	2.44	42.68	11.59	9.15	1.83	22.56	100.00
Châtillon	21.90	15.24	1.90	39.05	23.33	23.33	9.05	55.71	2.38	2.86	0.00	5.24	100.00
Corban	26.57	23.25	1.11	50.92	21.40	22.88	0.74	45.02	1.85	2.21	0.00	4.06	100.00
Courchapoix	27.81	20.86	0.53	49.20	23.53	23.53	2.14	49.20	0.53	1.07	0.00	1.60	100.00
Courfaivre	23.85	21.16	2.68	47.69	15.20	19.08	3.73	38.00	6.11	7.45	0.75	14.31	100.00
Courrendlin	25.33	20.39	1.56	47.29	13.82	14.56	1.64	30.02	10.86	10.86	0.99	22.70	100.00
Courroux	28.77	25.13	0.91	54.81	12.34	14.99	1.82	29.14	6.89	8.18	0.98	16.05	100.00
Courtételle	24.98	20.75	2.48	48.21	15.15	18.92	3.03	37.10	7.25	7.35	0.09	14.69	100.00
Delémont	30.48	27.19	3.01	60.68	10.32	12.66	2.28	25.26	6.22	6.80	1.05	14.07	100.00
Develier	23.81	18.54	1.53	43.88	14.12	17.86	3.40	35.37	10.03	10.03	0.68	20.75	100.00
Edersweiler	7.69	5.77	3.85	17.31	23.08	25.00	0.00	48.08	11.54	15.38	7.69	34.62	100.00
Glovelier	21.83	20.06	1.28	43.18	20.06	19.74	2.89	42.70	7.06	6.42	0.64	14.13	100.00
Mervelier	29.25	23.27	0.63	53.14	18.24	19.50	3.46	41.19	1.57	3.14	0.94	5.66	100.00
Mettember	18.99	24.05	1.27	44.30	22.78	24.05	3.80	50.63	1.27	3.80	0.00	5.06	100.00
Montsevelier	24.44	21.78	1.33	47.56	20.44	24.00	0.89	45.33	2.67	4.44	0.00	7.11	100.00
Movelier	17.03	13.74	0.55	31.32	15.93	17.58	3.30	36.81	15.38	16.48	0.00	31.87	100.00
Pleigne	13.48	11.74	0.87	26.09	20.87	21.74	2.61	45.22	13.91	13.91	0.87	28.70	100.00
Rebeuvelier	30.12	25.30	4.82	60.24	16.27	13.86	1.20	31.33	4.22	4.22	0.00	8.43	100.00
Rossemaison	30.70	23.10	1.46	55.26	12.87	15.79	1.46	30.12	7.02	6.43	1.17	14.62	100.00
Saulcy	12.26	11.32	1.89	25.47	29.25	36.79	4.72	70.75	0.00	3.77	0.00	3.77	100.00
Soulce	21.82	21.82	2.42	46.06	16.36	13.33	2.42	32.12	9.70	12.12	0.00	21.82	100.00
Soyhières	20.47	17.32	0.39	38.19	14.57	14.17	1.57	30.31	14.96	15.75	0.79	31.50	100.00
Undervelier	23.61	24.31	2.78	50.69	14.58	13.89	4.86	33.33	6.25	9.72	0.00	15.97	100.00
Vellerai	24.49	12.24	2.04	38.78	18.37	18.37	0.00	36.73	12.24	12.24	0.00	24.49	100.00
Vermes	29.73	29.05	4.05	62.84	12.16	13.51	0.00	25.68	6.76	4.73	0.00	11.49	100.00
Vicques	31.09	29.71	1.50	62.30	15.11	16.60	0.87	32.58	2.12	3.00	0.00	5.12	100.00
D. Fr.-Montagnes	16.13	14.24	0.66	31.04	31.63	18.42	7.20	57.25	5.33	6.04	0.35	11.71	100.00
Le Bémont	13.02	8.37	1.86	23.26	42.79	20.47	11.16	74.42	1.40	0.93	0.00	2.33	100.00
Les Bois	16.47	14.35	1.65	32.47	33.65	17.65	7.06	58.35	4.24	4.94	0.00	9.18	100.00
Les Breuleux	15.76	14.91	0.47	31.15	25.64	13.11	6.55	45.30	11.40	12.16	0.00	23.55	100.00
La Ch.d.Breuleux	14.29	11.69	1.30	27.27	36.36	15.58	12.99	64.94	3.90	2.60	1.30	7.79	100.00
Les Enfers	16.00	14.00	0.00	30.00	32.00	15.00	16.00	63.00	3.00	4.00	0.00	7.00	100.00
Epauvillers	10.00	8.46	0.77	19.23	38.46	35.38	6.92	80.77	0.00	0.00	0.00	0.00	100.00
Epiquerez	4.92	4.92	1.64	11.48	32.79	18.03	11.48	62.30	8.20	16.39	1.64	26.23	100.00
Les Genevez	24.00	20.00	0.80	44.80	20.80	14.00	3.20	38.00	8.40	8.80	0.00	17.20	100.00
Goumois	7.50	15.00	0.00	22.50	45.00	15.00	17.50	77.50	0.00	0.00	0.00	0.00	100.00
Lajoux	23.96	22.68	0.00	46.65	23.96	17.25	0.96	42.17	4.79	5.43	0.96	11.18	100.00
Montfaucon	11.46	8.28	0.64	20.38	35.67	24.20	8.60	68.47	5.41	5.41	0.32	11.15	100.00
Montfavgier	10.53	2.63	0.00	13.16	39.47	28.95	10.53	78.95	5.26	2.63	0.00	7.89	100.00
Muriaux	12.59	13.70	1.48	27.78	33.70	15.93	5.19	54.81	7.41	9.26	0.74	17.41	100.00
Le Noirmont	18.77	17.43	0.45	36.65	29.16	20.45	5.47	55.08	3.58	4.25	0.45	8.27	100.00
Le Peuchapatte	8.00	14.00	2.00	24.00	30.00	28.00	2.00	60.00	8.00	8.00	0.00	16.00	100.00
Les Pommerats	11.39	13.29	0.00	24.68	34.81	19.62	13.29	67.72	2.53	3.80	1.27	7.59	100.00
Saignelégier	17.54	14.08	0.56	32.18	34.23	17.82	8.03	60.07	3.24	4.01	0.49	7.75	100.00
Saint-Brais	11.69	10.39	0.00	22.08	38.31	29.22	10.39	77.92	0.00	0.00	0.00	0.00	100.00
Soubey	4.27	1.71	0.00	5.98	41.88	23.93	7.69	73.50	9.40	11.11	0.00	20.51	100.00

**SUFFRAGES DES CANDIDATS , SUFFRAGES COMPLEMENTAIRES
ET SUFFRAGES DES PARTIS EXPRIMES EN POUR-CENT DU TOTAL**

Communes, Districts	P S J				P D C				P L R J				TOTAL LOCALITE DISTRICT CANTON = 100%
	GENTIL Pierre- Alain	COSSALI SAUVAIN Monique	Suffr. compl.	Total des suffr.	PAUPE Pierre	RECEVEU R Philippe	Suffr. compl.	Total des suffr.	HENNET Christiane	JUILLARD Michel	Suffr. compl.	Total des suffr.	
D.de Porrentruy	12.50	11.14	0.73	24.37	19.79	21.21	3.82	44.82	12.48	15.94	2.39	30.81	100.00
Alle	7.23	6.99	0.40	14.62	27.39	28.92	4.02	60.32	11.41	12.21	1.45	25.06	100.00
Asuel	4.83	5.52	0.00	10.34	14.48	15.17	3.45	33.10	23.45	30.34	2.76	56.55	100.00
Beurnevésin	11.96	10.87	0.00	22.83	22.83	27.17	4.35	54.35	10.87	10.87	1.09	22.83	100.00
Boncourt	13.11	12.23	0.50	25.85	25.22	27.99	3.78	57.00	6.43	10.09	0.63	17.15	100.00
Bonfol	12.36	11.38	0.33	24.07	11.71	13.50	1.63	26.83	21.30	24.23	3.58	49.11	100.00
Bressaucourt	12.08	11.32	0.75	24.15	13.21	12.83	0.00	26.04	22.26	25.66	1.89	49.81	100.00
Buix	4.69	4.06	0.94	9.69	28.75	30.63	10.63	70.00	8.13	10.94	1.25	20.31	100.00
Bure	3.49	1.92	0.00	5.41	25.83	22.69	4.19	52.71	17.63	20.77	3.49	41.88	100.00
Charmoille	10.82	9.79	0.00	20.62	22.68	23.20	5.67	51.55	10.82	15.46	1.55	27.84	100.00
Chevèze	10.83	9.98	0.42	21.23	23.57	23.99	6.79	54.35	9.98	12.53	1.91	24.42	100.00
Coeuve	8.52	8.52	1.10	18.13	23.35	25.00	3.85	52.20	12.09	14.84	2.75	29.67	100.00
Cornol	10.50	7.31	0.23	18.04	22.37	28.08	2.51	52.97	12.33	15.98	0.68	29.00	100.00
Courchavon	10.32	8.33	0.00	18.65	24.60	25.79	4.76	55.16	13.49	12.70	0.00	26.19	100.00
Courgenay	12.33	11.06	1.12	24.51	13.08	14.72	2.17	29.97	19.21	22.20	4.11	45.52	100.00
Courtedoux	11.57	9.39	0.44	21.40	17.69	20.31	3.28	41.27	15.28	19.00	3.06	37.34	100.00
Courtemaîche	13.16	13.36	0.20	26.72	18.27	22.59	5.89	46.76	9.23	13.75	3.54	26.52	100.00
Dampfreux	11.43	10.48	0.95	22.86	25.71	22.86	1.90	50.48	11.43	14.29	0.95	26.67	100.00
Damvant	6.38	5.32	1.06	12.77	34.04	19.15	21.28	74.47	6.38	6.38	0.00	12.77	100.00
Fahy	4.98	3.98	0.00	8.96	21.39	20.40	1.00	42.79	21.89	24.88	1.49	48.26	100.00
Fontenais	23.89	22.72	1.70	48.30	13.27	15.71	2.55	31.53	7.75	10.83	1.59	20.17	100.00
Fregiécourt	3.94	4.72	0.00	8.66	19.69	21.26	3.15	44.09	17.32	24.41	5.51	47.24	100.00
Grandfontaine	12.21	7.63	0.00	19.85	31.30	28.24	1.53	61.07	7.63	10.69	0.76	19.08	100.00
Lugnez	8.47	8.47	0.00	16.95	21.19	23.73	0.00	44.92	17.80	18.64	1.69	38.14	100.00
Miécourt	9.40	6.99	0.00	16.39	12.29	15.18	3.13	30.60	14.46	28.19	10.36	53.01	100.00
Montenol	18.75	12.50	0.00	31.25	31.25	35.42	2.08	68.75	0.00	0.00	0.00	0.00	100.00
Montignez	5.13	3.59	0.51	9.23	27.18	26.15	1.03	54.36	14.87	20.00	1.54	36.41	100.00
Montmelon	18.46	10.77	0.00	29.23	33.85	24.62	12.31	70.77	0.00	0.00	0.00	0.00	100.00
Ocourt	5.75	5.75	0.00	11.49	31.03	31.03	1.15	63.22	11.49	11.49	2.30	25.29	100.00
Pleujouse	10.53	9.21	1.32	21.05	25.00	25.00	1.32	51.32	5.26	14.47	7.89	27.63	100.00
Porrentruy	16.92	15.16	1.07	33.16	15.82	17.66	3.46	36.95	11.73	15.91	2.25	29.89	100.00
Réclère	6.72	5.04	0.00	11.76	31.09	29.41	5.88	66.39	10.08	10.92	0.84	21.85	100.00
Roche d'Or	2.56	0.00	0.00	2.56	33.33	23.08	5.13	61.54	15.38	15.38	5.13	35.90	100.00
Rocourt	13.10	11.90	2.38	27.38	25.00	21.43	5.95	52.38	8.33	11.31	0.60	20.24	100.00
Saint-Ursanne	13.71	10.40	1.18	25.30	28.37	27.90	4.96	61.23	5.44	8.04	0.00	13.48	100.00
Seleute	9.38	7.81	0.00	17.19	29.69	31.25	6.25	67.19	4.69	9.38	1.56	15.63	100.00
Vendlincourt	12.01	10.51	1.20	23.72	20.72	25.83	9.01	55.56	7.81	10.21	2.70	20.72	100.00
RECAPITULATION													
Districts :													
Delémont	26.24	22.57	2.02	50.83	14.16	17.30	2.86	34.33	6.69	7.39	0.76	14.85	100.00
Fr.-Montagnes	16.13	14.24	0.66	31.04	31.63	18.42	7.20	57.25	5.33	6.04	0.35	11.71	100.00
Porrentruy	12.50	11.14	0.73	24.37	19.79	21.21	3.82	44.82	12.48	15.94	2.39	30.81	100.00
C. DU JURA	19.19	16.72	1.29	37.20	19.13	19.03	3.92	42.09	8.78	10.58	1.35	20.71	100.00



**SUFFRAGES OBTENUS SUR LES BULLETINS NON MODIFIES ET MODIFIES
ET SUR LES BULLETINS SANS DENOMINATION**

Communes Districts	GENTIL Pierre-Alain PSJ						TOTAL des suffrages obtenus
	1	2			5	6	
	Suffrages sur bulletins non modifiés	Suffrages sur les bulletins modifiés des partis ci-dessous :			SOUS-TOTAL bull.modifiés (col. 2 à 4)	Suffr. sur bullet. sans dénomina.t.	
	PSJ	PDC	PLRJ				
District de Delémont	3'404	499	265	41	805	334	4'543
Bassecourt	180	50	33	6	89	27	296
Boécourt	52	12	9	3	24	8	84
Bourrignon	15	9	4	1	14	4	33
Châtillon	29	8	4	0	12	5	46
Corban	61	8	1	1	10	1	72
Courchapoix	36	2	8	0	10	6	52
Courfaivre	128	13	8	1	22	10	160
Courrendlin	223	38	19	5	62	23	308
Courroux	297	34	17	3	54	29	380
Courtételle	195	36	18	3	57	20	272
Delémont	1'355	184	77	13	274	111	1'740
Develier	98	17	9	2	28	14	140
Ederswiler	2	2	0	0	2	0	4
Glovelier	103	12	5	2	19	14	136
Mervelier	66	11	11	0	22	5	93
Mettembert	14	0	0	0	0	1	15
Montsevelier	45	5	3	0	8	2	55
Movelier	24	2	0	0	2	5	31
Pleigne	25	4	0	0	4	2	31
Rebeuvelier	31	7	7	0	14	5	50
Rossemaison	73	5	15	0	20	12	105
Saulcy	5	4	2	0	6	2	13
Soulce	33	0	0	0	0	3	36
Soyhières	37	4	2	1	7	8	52
Undervelier	30	3	1	0	4	0	34
Vellerat	5	3	2	0	5	2	12
Vermes	38	5	0	0	5	1	44
Vicques	204	21	10	0	31	14	249
Distr. Fr.-Montagnes	689	132	53	8	193	99	981
Le Bémont	9	7	3	0	10	9	28
Les Bois	44	12	3	2	17	9	70
Les Breuleux	125	17	7	0	24	17	166
La Chaux-des-Breuleux	7	2	0	0	2	2	11
Les Enfers	14	1	0	0	1	1	16
Epauvillers	9	1	3	0	4	0	13
Epiquerez	1	1	0	1	2	0	3
Les Genevez	46	9	3	0	12	2	60
Goumois	2	0	0	0	0	1	3
Lajoux	59	4	1	0	5	11	75
Montfaucon	20	9	3	1	13	3	36
Montfavgier	1	1	0	0	1	2	4
Muriaux	23	3	2	0	5	6	34
Le Noirmont	131	16	11	2	29	8	168
Le Peuchapatte	3	1	0	0	1	0	4
Les Pommerats	15	1	1	0	2	1	18
Saignelégier	166	44	14	1	59	24	249
Saint-Brais	13	2	1	0	3	2	18
Soubey	1	1	1	1	3	1	5

SUFFRAGES OBTENUS SUR LES BULLETINS NON MODIFIES ET MODIFIES

ET SUR LES BULLETINS SANS DENOMINATION

Communes Districts	GENTIL Pierre-Alain PSJ						
	1	2 3 4			5	6	7
	Suffrages sur bulletins non modifiés	Suffrages sur les bulletins modifiés des partis ci-dessous :			SOUS-TOTAL bull.modifiés (col. 2 à 4)	Suffr. sur bullet. sans dénomina.t.	TOTAL des suffrages obtenus
	PSJ	PDC	PLRJ				
Distr. de Porrentruy	1'436	171	120	36	327	170	1'933
Alle	64	7	4	3	14	12	90
Asuel	7	0	0	0	0	0	7
Beurnevésin	9	0	0	2	2	0	11
Boncourt	73	12	7	2	21	10	104
Bonfol	60	3	4	1	8	8	76
Bressaucourt	25	3	1	1	5	2	32
Buix	10	1	3	0	4	1	15
Bure	11	3	2	3	8	1	20
Charmoille	16	2	2	0	4	1	21
Chevenez	39	3	5	1	9	3	51
Coeuve	18	3	3	0	6	7	31
Cornol	22	9	3	0	12	12	46
Courchavon	19	2	3	1	6	1	26
Courgenay	128	12	9	2	23	14	165
Courtedoux	37	4	3	4	11	5	53
Courtemaîche	60	3	1	0	4	3	67
Dampfreux	11	1	0	0	1	0	12
Damvant	5	1	0	0	1	0	6
Fahy	7	1	1	0	2	1	10
Fontenais	190	16	7	2	25	10	225
Fregiécourt	2	0	3	0	3	0	5
Grandfontaine	9	1	2	1	4	3	16
Lugnez	8	1	1	0	2	0	10
Miécourt	25	6	1	2	9	5	39
Montenol	5	0	4	0	4	0	9
Montignez	4	2	1	0	3	3	10
Montmelon	7	0	4	0	4	1	12
Ocourt	4	0	0	0	0	1	5
Pleujouse	7	1	0	0	1	0	8
Porrentruy	461	62	36	7	105	50	616
Réclère	5	1	0	0	1	2	8
Roche d'Or	0	0	1	0	1	0	1
Rocourt	17	1	1	0	2	3	22
Saint-Ursanne	35	8	6	1	15	8	58
Seleute	5	0	0	0	0	1	6
Vendlincourt	31	2	2	3	7	2	40
RECAPITULATION							
Districts :							
Delémont	3'404	499	265	41	805	334	4'543
Franches-Montagnes	689	132	53	8	193	99	981
Porrentruy	1'436	171	120	36	327	170	1'933
CANTON DU JURA	5'529	802	438	85	1'325	603	7'457



**SUFFRAGES OBTENUS SUR LES BULLETINS NON MODIFIES ET MODIFIES
ET SUR LES BULLETINS SANS DENOMINATION**

Communes Districts	COSSALI SAUVAIN Monique PSJ								
	1	2			3	4	5	6	7
	Suffrages sur bulletins non modifiés	Suffrages sur les bulletins modifiés des partis ci-dessous :			SOUS-TOTAL bull.modifiés (col. 2 à 4)	Suffr. sur bullet. sans dénomina.t.	TOTAL des suffrages obtenus		
	PSJ	PDC	PLRJ						
District de Delémont	3'404	242	84	17	343	162	3'909		
Bassecourt	180	24	11	0	35	14	229		
Boécourt	52	3	3	0	6	5	63		
Bourrignon	15	2	0	0	2	0	17		
Châtillon	29	1	0	0	1	2	32		
Corban	61	2	0	0	2	0	63		
Courchapoix	36	0	1	0	1	2	39		
Courfaivre	128	6	2	0	8	6	142		
Courrendlin	223	18	4	0	22	3	248		
Courroux	297	13	11	1	25	10	332		
Courtételle	195	11	5	3	19	12	226		
Delémont	1'355	108	24	12	144	53	1'552		
Develier	98	4	2	0	6	5	109		
Ederswiler	2	1	0	0	1	0	3		
Glovelier	103	5	8	1	14	8	125		
Mervelier	66	6	0	0	6	2	74		
Mettembert	14	1	0	0	1	4	19		
Montsevelier	45	2	1	0	3	1	49		
Movelier	24	1	0	0	1	0	25		
Pleigne	25	1	0	0	1	1	27		
Rebeuvelier	31	9	1	0	10	1	42		
Rossemaison	73	2	2	0	4	2	79		
Saulcy	5	1	4	0	5	2	12		
Soulce	33	2	0	0	2	1	36		
Soyhières	37	2	0	0	2	5	44		
Undervelier	30	3	2	0	5	0	35		
Vellerat	5	0	0	0	0	1	6		
Vermes	38	1	0	0	1	4	43		
Vicques	204	13	3	0	16	18	238		
Distr. Fr.-Montagnes	689	81	31	4	116	62	867		
Le Bémont	9	6	2	0	8	1	18		
Les Bois	44	7	6	0	13	4	61		
Les Breuleux	125	13	6	2	21	11	157		
La Chaux-des-Breuleux	7	0	0	0	0	2	9		
Les Enfers	14	0	0	0	0	0	14		
Epauvillers	9	0	0	0	0	2	11		
Epiquerez	1	1	0	0	1	1	3		
Les Genevez	46	1	0	1	2	2	50		
Goumois	2	0	1	0	1	3	6		
Lajoux	59	6	2	0	8	4	71		
Montfaucon	20	1	1	1	3	3	26		
Montfavgier	1	0	0	0	0	0	1		
Muriaux	23	6	3	0	9	5	37		
Le Noirmont	131	15	4	0	19	6	156		
Le Peuchapatte	3	2	1	0	3	1	7		
Les Pommerats	15	2	1	0	3	3	21		
Saignelégier	166	20	2	0	22	12	200		
Saint-Brais	13	1	0	0	1	2	16		
Soubey	1	0	2	0	2	0	3		

SUFFRAGES OBTENUS SUR LES BULLETINS NON MODIFIES ET MODIFIES

ET SUR LES BULLETINS SANS DENOMINATION

Communes Districts	COSSALI SAUVAIN Monique PSJ						
	1	2 3 4			5	6	7
	Suffrages sur bulletins non modifiés	Suffrages sur les bulletins modifiés des partis ci-dessous :			SOUS-TOTAL bull.modifiés (col. 2 à 4)	Suffr. sur bullet. sans dénomina.t.	TOTAL des suffrages obtenus
	PSJ	PDC	PLRJ				
Distr. de Porrentruy	1'436	114	67	23	204	82	1'722
Alle	64	6	6	1	13	10	87
Asuel	7	0	0	0	0	1	8
Beurnevésin	9	0	0	0	0	1	10
Boncourt	73	8	10	2	20	4	97
Bonfol	60	6	3	0	9	1	70
Bressaucourt	25	3	1	0	4	1	30
Buix	10	1	2	0	3	0	13
Bure	11	0	0	0	0	0	11
Charmoille	16	1	1	0	2	1	19
Chevenez	39	3	2	1	6	2	47
Coeuve	18	7	0	1	8	5	31
Cornol	22	4	4	2	10	0	32
Courchavon	19	2	0	0	2	0	21
Courgenay	128	11	2	6	19	1	148
Courtedoux	37	2	2	1	5	1	43
Courtemaîche	60	2	4	1	7	1	68
Dampfreux	11	0	0	0	0	0	11
Damvant	5	0	0	0	0	0	5
Fahy	7	0	0	0	0	1	8
Fontenais	190	10	4	2	16	8	214
Fregiécourt	2	1	2	0	3	1	6
Grandfontaine	9	0	1	0	1	0	10
Lugnez	8	0	0	0	0	2	10
Miécourt	25	1	2	0	3	1	29
Montenol	5	1	0	0	1	0	6
Montignez	4	0	1	1	2	1	7
Montmelon	7	0	0	0	0	0	7
Ocourt	4	0	0	0	0	1	5
Pleujouse	7	0	0	0	0	0	7
Porrentruy	461	36	18	3	57	34	552
Réclère	5	0	0	0	0	1	6
Roche d'Or	0	0	0	0	0	0	0
Rocourt	17	1	0	2	3	0	20
Saint-Ursanne	35	6	1	0	7	2	44
Seleute	5	0	0	0	0	0	5
Vendlincourt	31	2	1	0	3	1	35
RECAPITULATION							
Districts :							
Delémont	3'404	242	84	17	343	162	3'909
Franches-Montagnes	689	81	31	4	116	62	867
Porrentruy	1'436	114	67	23	204	82	1'722
CANTON DU JURA	5'529	437	182	44	663	306	6'498



**SUFFRAGES OBTENUS SUR LES BULLETINS NON MODIFIES ET MODIFIES
ET SUR LES BULLETINS SANS DENOMINATION**

Communes Districts	PAUPE Pierre PDC						
	1	2	3	4	5	6	7
	Suffrages sur bulletins non modifiés	Suffrages sur les bulletins modifiés des partis ci-dessous :			SOUS-TOTAL bull.modifiés (col. 2 à 4)	Suffr. sur bullet. sans dénomina.t.	TOTAL des suffrages obtenus
	PSJ	PDC	PLRJ				
District de Delémont	1'802	81	339	68	488	162	2'452
Bassecourt	184	4	29	8	41	17	242
Boécourt	69	3	9	7	19	2	90
Bourrignon	24	0	1	0	1	3	28
Châtilion	29	3	13	0	16	4	49
Corban	55	1	1	0	2	1	58
Courchapoix	33	0	10	0	10	1	44
Courfaivre	82	1	11	2	14	6	102
Courrendlin	121	8	23	7	38	9	168
Courroux	111	9	25	6	40	12	163
Courtételle	121	11	15	6	32	12	165
Delémont	406	22	99	15	136	47	589
Develier	58	4	8	1	13	12	83
Ederswiler	12	0	0	0	0	0	12
Glovelier	90	2	16	5	23	12	125
Mervelier	47	1	10	0	11	0	58
Mettembert	17	0	1	0	1	0	18
Montsevelier	41	2	3	0	5	0	46
Movelier	24	0	0	2	2	3	29
Pleigne	43	0	2	2	4	1	48
Rebeuvelier	13	1	11	0	12	2	27
Rossemaison	28	0	10	1	11	5	44
Saulcy	26	0	4	1	5	0	31
Soulce	16	0	7	3	10	1	27
Soyhières	25	1	6	1	8	4	37
Undervelier	12	1	8	0	9	0	21
Vellerat	3	2	2	1	5	1	9
Vermes	17	0	0	0	0	1	18
Vicques	95	5	15	0	20	6	121
Distr. Fr.-Montagnes	998	151	500	67	718	207	1'923
Le Bémont	41	8	30	0	38	13	92
Les Bois	70	12	36	10	58	15	143
Les Breuleux	123	22	82	9	113	34	270
La Chaux-des-Breuleux	11	1	10	1	12	5	28
Les Enfers	12	1	16	2	19	1	32
Epauvillers	41	0	7	0	7	2	50
Epiquerez	11	0	7	1	8	1	20
Les Genevez	33	6	11	0	17	2	52
Goumois	6	0	8	0	8	4	18
Lajoux	45	6	8	3	17	13	75
Montfaucon	69	5	30	0	35	8	112
Montfavgier	9	1	3	0	4	2	15
Muriaux	39	3	19	11	33	19	91
Le Noirmont	154	20	59	6	85	22	261
Le Peuchapatte	10	3	2	0	5	0	15
Les Pommerats	23	3	21	0	24	8	55
Saignelégier	233	56	123	20	199	54	486
Saint-Brais	40	3	14	0	17	2	59
Soubey	28	1	14	4	19	2	49

SUFFRAGES OBTENUS SUR LES BULLETINS NON MODIFIES ET MODIFIES

ET SUR LES BULLETINS SANS DENOMINATION

Communes Districts	PAUPE Pierre PDC						
	1	2	3	4	5	6	7
	Suffrages sur bulletins non modifiés	Suffrages sur les bulletins modifiés des partis ci-dessous :			SOUS-TOTAL bull.modifiés (col. 2 à 4)	Suffr. sur bullet. sans dénominateur.	TOTAL des suffrages obtenus
	PSJ	PDC	PLRJ				
Distr. de Porrentruy	2'450	52	350	98	500	110	3'060
Alle	299	2	25	5	32	10	341
Asuel	14	0	2	0	2	5	21
Beurnevésin	20	0	0	1	1	0	21
Boncourt	169	7	18	5	30	1	200
Bonfol	57	0	8	4	12	3	72
Bressaucourt	29	2	2	1	5	1	35
Buix	71	3	18	0	21	0	92
Bure	119	3	21	5	29	0	148
Charmoille	33	0	11	0	11	0	44
Chevenez	87	3	16	0	19	5	111
Coeuve	70	0	7	0	7	8	85
Cornol	82	0	11	4	15	1	98
Courchavon	55	0	7	0	7	0	62
Courgenay	142	2	15	8	25	8	175
Courtedoux	67	1	6	6	13	1	81
Courtemaîche	81	0	10	2	12	0	93
Dampfreux	23	0	4	0	4	0	27
Damvant	17	0	15	0	15	0	32
Fahy	37	0	2	2	4	2	43
Fontenais	101	3	9	5	17	7	125
Fregiécourt	15	1	4	4	9	1	25
Grandfontaine	35	0	3	1	4	2	41
Lugnez	25	0	0	0	0	0	25
Miécourt	31	3	10	6	19	1	51
Montenol	13	0	2	0	2	0	15
Montignez	47	0	3	1	4	2	53
Montmelon	12	0	9	0	9	1	22
Ocourt	23	0	3	1	4	0	27
Pleujouse	17	0	2	0	2	0	19
Porrentruy	423	18	71	25	114	39	576
Réclère	33	1	3	0	4	0	37
Roche d'Or	7	0	1	4	5	1	13
Rocourt	32	0	7	1	8	2	42
Saint-Ursanne	94	3	16	1	20	6	120
Seleute	15	0	2	0	2	2	19
Vendlincourt	55	0	7	6	13	1	69
RECAPITULATION							
Districts :							
Delémont	1'802	81	339	68	488	162	2'452
Franches-Montagnes	998	151	500	67	718	207	1'923
Porrentruy	2'450	52	350	98	500	110	3'060
CANTON DU JURA	5'250	284	1'189	233	1'706	479	7'435

**SUFFRAGES OBTENUS SUR LES BULLETINS NON MODIFIES ET MODIFIES
ET SUR LES BULLETINS SANS DENOMINATION**

Communes Districts	RECEVEUR Philippe PDC						
	1	2	3	4	5	6	7
	Suffrages sur bulletins non modifiés	Suffrages sur les bulletins modifiés des partis ci-dessous :			SOUS-TOTAL bull.modifiés (col. 2 à 4)	Suffr. sur bullet. sans dénomina.t.	TOTAL des suffrages obtenus
	PSJ	PDC	PLRJ				
District de Delémont	1'802	196	582	87	865	329	2'996
Bassecourt	184	60	130	20	210	54	448
Boécourt	69	5	23	5	33	7	109
Bourrignon	24	2	10	0	12	2	38
Châtillon	29	2	12	1	15	5	49
Corban	55	1	4	1	6	1	62
Courchapoix	33	1	3	0	4	7	44
Courfaivre	82	5	26	1	32	14	128
Courrendlin	121	12	23	2	37	19	177
Courroux	111	7	40	10	57	30	198
Courtételle	121	10	45	7	62	23	206
Delémont	406	66	148	31	245	72	723
Develier	58	4	31	2	37	10	105
Ederswiler	12	1	0	0	1	0	13
Glovelier	90	2	15	2	19	14	123
Mervelier	47	2	9	2	13	2	62
Mettembert	17	0	0	0	0	2	19
Montsevelier	41	2	6	0	8	5	54
Movelier	24	0	6	0	6	2	32
Pleigne	43	1	5	1	7	0	50
Rebeuvelier	13	3	3	0	6	4	23
Rossemaison	28	1	15	0	16	10	54
Saulcy	26	3	5	0	8	5	39
Soulce	16	0	4	0	4	2	22
Soyhières	25	0	4	0	4	7	36
Undervelier	12	0	5	1	6	2	20
Vellerat	3	0	0	0	0	6	9
Vermes	17	0	0	0	0	3	20
Vicques	95	6	10	1	17	21	133
Distr. Fr.-Montagnes	998	23	61	8	92	30	1'120
Le Bémont	41	1	1	0	2	1	44
Les Bois	70	0	5	0	5	0	75
Les Breuleux	123	3	5	3	11	4	138
La Chaux-des-Breuleux	11	0	0	0	0	1	12
Les Enfers	12	0	0	1	1	2	15
Epauvillers	41	0	5	0	5	0	46
Epiquerez	11	0	0	0	0	0	11
Les Genevez	33	1	0	0	1	1	35
Goumois	6	0	0	0	0	0	6
Lajoux	45	6	1	0	7	2	54
Montfaucon	69	1	3	1	5	2	76
Montfaverger	9	0	2	0	2	0	11
Muriaux	39	0	1	0	1	3	43
Le Noirmont	154	7	18	2	27	2	183
Le Peuchapatte	10	1	1	0	2	2	14
Les Pommerats	23	0	2	0	2	6	31
Saignelégier	233	3	14	1	18	2	253
Saint-Brais	40	0	3	0	3	2	45
Soubey	28	0	0	0	0	0	28

SUFFRAGES OBTENUS SUR LES BULLETINS NON MODIFIES ET MODIFIES

ET SUR LES BULLETINS SANS DENOMINATION

Communes Districts	RECEVEUR Philippe PDC						
	1	2 3 4			5	6	7
	Suffrages sur bulletins non modifiés	Suffrages sur les bulletins modifiés des partis ci-dessous :			SOUS-TOTAL bull.modifiés (col. 2 à 4)	Suffr. sur bullet. sans dénomina.t.	TOTAL des suffrages obtenus
	PSJ	PDC	PLRJ				
Distr. de Porrentruy	2'450	58	530	76	664	165	3'279
Alle	299	2	44	4	50	11	360
Asuel	14	0	6	1	7	1	22
Beurnevésin	20	0	5	0	5	0	25
Boncourt	169	4	32	5	41	12	222
Bonfol	57	6	13	2	21	5	83
Bressaucourt	29	0	3	0	3	2	34
Buix	71	1	24	0	25	2	98
Bure	119	0	8	1	9	2	130
Charmoille	33	2	9	0	11	1	45
Chevenez	87	0	22	1	23	3	113
Coeuve	70	2	12	2	16	5	91
Cornol	82	11	13	4	28	13	123
Courchavon	55	0	9	0	9	1	65
Courgenay	142	4	28	11	43	12	197
Courtedoux	67	1	17	3	21	5	93
Courtemaîche	81	3	27	1	31	3	115
Dampfreux	23	0	0	0	0	1	24
Damvant	17	0	1	0	1	0	18
Fahy	37	1	2	0	3	1	41
Fontenais	101	2	23	8	33	14	148
Fregiécourt	15	0	8	3	11	1	27
Grandfontaine	35	0	2	0	2	0	37
Lugnez	25	0	1	0	1	2	28
Miécourt	31	2	20	6	28	4	63
Montenol	13	1	3	0	4	0	17
Montignez	47	0	1	0	1	3	51
Montmelon	12	0	3	0	3	1	16
Ocourt	23	0	2	1	3	1	27
Pleujouse	17	0	1	0	1	1	19
Porrentruy	423	15	139	21	175	45	643
Réclère	33	0	2	0	2	0	35
Roche d'Or	7	0	2	0	2	0	9
Rocourt	32	0	2	1	3	1	36
Saint-Ursanne	94	1	14	1	16	8	118
Seleute	15	0	4	0	4	1	20
Vendlincourt	55	0	28	0	28	3	86
RECAPITULATION							
Districts :							
Delémont	1'802	196	582	87	865	329	2'996
Franches-Montagnes	998	23	61	8	92	30	1'120
Porrentruy	2'450	58	530	76	664	165	3'279
CANTON DU JURA	5'250	277	1'173	171	1'621	524	7'395

**SUFFRAGES OBTENUS SUR LES BULLETINS NON MODIFIES ET MODIFIES
ET SUR LES BULLETINS SANS DENOMINATION**

Communes Districts	HENNET Christiane PLRJ						TOTAL des suffrages obtenus
	1	2			5	6	
	Suffrages sur bulletins non modifiés	Suffrages sur les bulletins modifiés des partis ci-dessous :			SOUS-TOTAL bull.modifiés (col. 2 à 4)	Suffr. sur bullet. sans dénomina.t.	
	PSJ	PDC	PLRJ				
District de Delémont	935	21	32	108	161	63	1'159
Bassecourt	59	1	0	11	12	2	73
Boécourt	42	0	0	5	5	3	50
Bourrignon	11	1	2	4	7	1	19
Châtillon	4	0	0	1	1	0	5
Corban	1	2	1	1	4	0	5
Courchapoix	1	0	0	0	0	0	1
Courfaivre	39	0	0	0	0	2	41
Courrendlin	114	1	2	9	12	6	132
Courroux	75	3	3	7	13	3	91
Courtételle	62	2	1	13	16	1	79
Delémont	274	6	13	42	61	20	355
Develier	51	0	2	0	2	6	59
Ederswiler	5	0	0	1	1	0	6
Glovelier	34	1	1	5	7	3	44
Mervelier	4	0	0	1	1	0	5
Mettembert	1	0	0	0	0	0	1
Montsevelier	6	0	0	0	0	0	6
Movelier	27	0	0	1	1	0	28
Pleigne	28	1	0	3	4	0	32
Rebeuvelier	5	0	2	0	2	0	7
Rossemaison	15	0	2	2	4	5	24
Saulcy	0	0	0	0	0	0	0
Soulce	14	0	2	0	2	0	16
Soyhières	33	0	0	1	1	4	38
Undervelier	9	0	0	0	0	0	9
Vellerat	2	0	0	0	0	4	6
Vermes	7	2	0	0	2	1	10
Vicques	12	1	1	1	3	2	17
Distr. Fr.-Montagnes	285	0	5	25	30	9	324
Le Bémont	2	0	0	0	0	1	3
Les Bois	13	0	0	5	5	0	18
Les Breuleux	116	0	1	3	4	0	120
La Chaux-des-Breuleux	2	0	0	0	0	1	3
Les Enfers	3	0	0	0	0	0	3
Epauvillers	0	0	0	0	0	0	0
Epiquerez	5	0	0	0	0	0	5
Les Genevez	20	0	0	1	1	0	21
Goumois	0	0	0	0	0	0	0
Lajoux	12	0	0	2	2	1	15
Montfaucon	16	0	0	0	0	1	17
Montfavgier	1	0	1	0	1	0	2
Muriaux	16	0	0	4	4	0	20
Le Noirmont	29	0	0	0	0	3	32
Le Peuchapatte	3	0	1	0	1	0	4
Les Pommerats	4	0	0	0	0	0	4
Saignelégier	35	0	0	10	10	1	46
Saint-Brais	0	0	0	0	0	0	0
Soubey	8	0	2	0	2	1	11

SUFFRAGES OBTENUS SUR LES BULLETINS NON MODIFIES ET MODIFIES

ET SUR LES BULLETINS SANS DENOMINATION

Communes Districts	HENNET Christiane PLRJ						TOTAL des suffrages obtenus
	1	2 3 4			5	6	
	Suffrages sur bulletins non modifiés	Suffrages sur les bulletins modifiés des partis ci-dessous :			SOUS-TOTAL bull.modifiés (col. 2 à 4)	Suffr. sur bullet. sans dénomina.t.	
	PSJ	PDC	PLRJ				
Distr. de Porrentruy	1'776	5	9	121	135	19	1'930
Alle	127	0	2	11	13	2	142
Asuel	32	0	0	1	1	1	34
Beurnevésin	7	0	0	2	2	1	10
Boncourt	42	3	1	5	9	0	51
Bonfol	119	0	1	11	12	0	131
Bressaucourt	59	0	0	0	0	0	59
Buix	25	0	1	0	1	0	26
Bure	93	0	0	8	8	0	101
Charmoille	20	0	0	0	0	1	21
Chevenez	44	0	0	2	2	1	47
Coeuve	43	0	0	1	1	0	44
Cornol	51	0	0	3	3	0	54
Courchavon	31	0	1	2	3	0	34
Courgenay	237	0	0	20	20	0	257
Courtedoux	65	0	0	2	2	3	70
Courtemaîche	45	0	0	2	2	0	47
Dampfreux	12	0	0	0	0	0	12
Damvant	6	0	0	0	0	0	6
Fahy	44	0	0	0	0	0	44
Fontenais	66	0	0	7	7	0	73
Fregiécourt	17	0	0	5	5	0	22
Grandfontaine	10	0	0	0	0	0	10
Lugnez	20	0	0	1	1	0	21
Miécourt	54	0	0	6	6	0	60
Montenol	0	0	0	0	0	0	0
Montignez	29	0	0	0	0	0	29
Montmelon	0	0	0	0	0	0	0
Ocourt	8	0	0	1	1	1	10
Pleujouse	3	0	0	0	0	1	4
Porrentruy	389	1	3	27	31	7	427
Réclère	11	0	0	0	0	1	12
Roche d'Or	5	0	0	1	1	0	6
Rocourt	14	0	0	0	0	0	14
Saint-Ursanne	22	1	0	0	1	0	23
Seleute	3	0	0	0	0	0	3
Vendlincourt	23	0	0	3	3	0	26
RECAPITULATION							
Districts :							
Delémont	935	21	32	108	161	63	1'159
Franches-Montagnes	285	0	5	25	30	9	324
Porrentruy	1'776	5	9	121	135	19	1'930
CANTON DU JURA	2'996	26	46	254	326	91	3'413

**SUFFRAGES OBTENUS SUR LES BULLETINS NON MODIFIES ET MODIFIES
ET SUR LES BULLETINS SANS DENOMINATION**

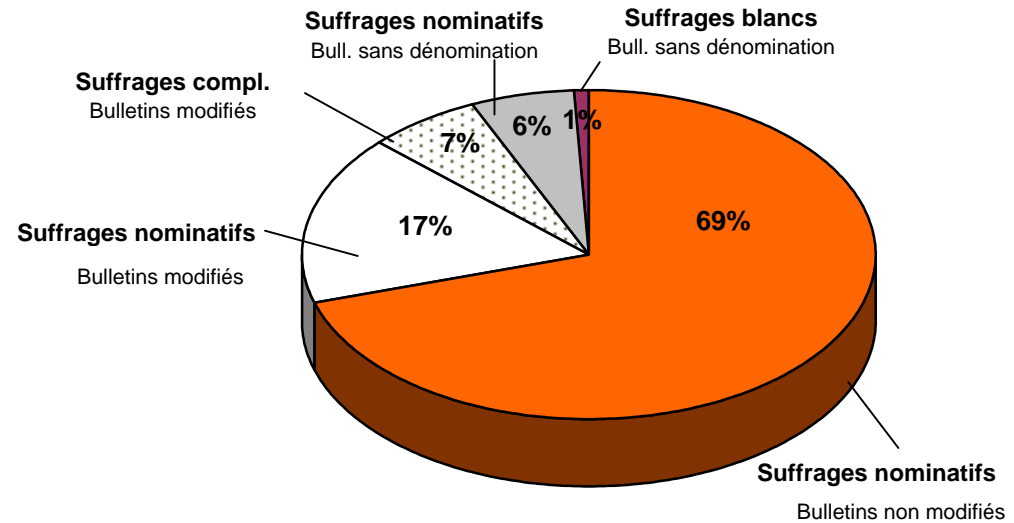
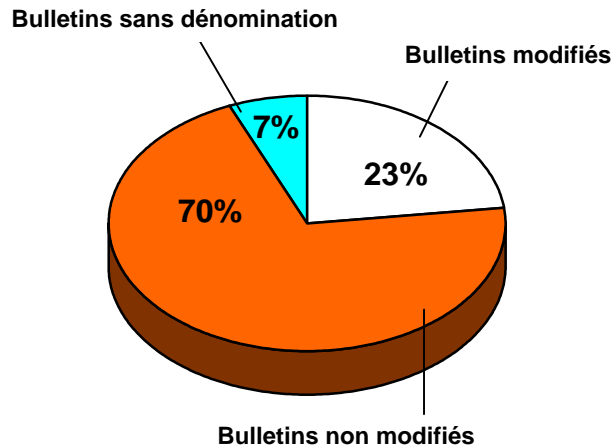
Communes Districts	JUILLARD Michel PLRJ						TOTAL des suffrages obtenus
	1	2	3	4	5	6	
	Suffrages sur bulletins non modifiés	Suffrages sur les bulletins modifiés des partis ci-dessous :			SOUS-TOTAL bull.modifiés (col. 2 à 4)	Suffr. sur bullet. sans dénomina.t.	
	PSJ	PDC	PLRJ				
District de Delémont	935	36	54	177	267	78	1'280
Bassecourt	59	2	4	21	27	9	95
Boécourt	42	5	0	11	16	4	62
Bourrignon	11	1	1	0	2	2	15
Châtillon	4	0	0	0	0	2	6
Corban	1	3	1	1	5	0	6
Courchapoix	1	0	0	0	0	1	2
Courfaivre	39	1	2	3	6	5	50
Courrendlin	114	0	1	15	16	2	132
Courroux	75	4	8	14	26	7	108
Courtételle	62	1	3	7	11	7	80
Delémont	274	12	13	73	98	16	388
Develier	51	0	0	5	5	3	59
Ederswiler	5	0	0	3	3	0	8
Glovelier	34	2	1	3	6	0	40
Mervelier	4	0	1	4	5	1	10
Mettembert	1	0	0	0	0	2	3
Montsevelier	6	0	3	0	3	1	10
Movelier	27	0	0	3	3	0	30
Pleigne	28	1	1	2	4	0	32
Rebeuvelier	5	0	2	0	2	0	7
Rossemaison	15	1	1	3	5	2	22
Saulcy	0	0	0	1	1	3	4
Soulce	14	0	3	3	6	0	20
Soyhières	33	0	0	3	3	4	40
Undervelier	9	1	3	1	5	0	14
Vellerat	2	0	0	1	1	3	6
Vermes	7	0	0	0	0	0	7
Vicques	12	2	6	0	8	4	24
Distr. Fr.-Montagnes	285	3	10	45	58	24	367
Le Bémont	2	0	0	0	0	0	2
Les Bois	13	0	2	5	7	1	21
Les Breuleux	116	0	2	9	11	1	128
La Chaux-des-Breuleux	2	0	0	0	0	0	2
Les Enfers	3	0	0	1	1	0	4
Epauvillers	0	0	0	0	0	0	0
Epiquerez	5	1	0	3	4	1	10
Les Genevez	20	1	0	0	1	1	22
Goumois	0	0	0	0	0	0	0
Lajoux	12	0	1	4	5	0	17
Montfaucon	16	0	0	0	0	1	17
Montfavgier	1	0	0	0	0	0	1
Muriaux	16	0	1	5	6	3	25
Le Noirmont	29	0	3	6	9	0	38
Le Peuchapatte	3	0	0	0	0	1	4
Les Pommerats	4	0	0	0	0	2	6
Saignelégier	35	1	1	7	9	13	57
Saint-Brais	0	0	0	0	0	0	0
Soubey	8	0	0	5	5	0	13

SUFFRAGES OBTENUS SUR LES BULLETINS NON MODIFIES ET MODIFIES

ET SUR LES BULLETINS SANS DENOMINATION

Communes Districts	JUILLARD Michel PLRJ						
	1	2	3	4	5	6	7
	Suffrages sur bulletins non modifiés	Suffrages sur les bulletins modifiés des partis ci-dessous :			SOUS-TOTAL bull.modifiés (col. 2 à 4)	Suffr. sur bullet. sans dénomina.t.	TOTAL des suffrages obtenus
	PSJ	PDC	PLRJ				
Distr. de Porrentruy	1'776	47	103	416	566	122	2'464
Alle	127	0	5	12	17	8	152
Asuel	32	0	3	4	7	5	44
Beurnevésin	7	0	1	2	3	0	10
Boncourt	42	6	6	16	28	10	80
Bonfol	119	3	3	20	26	4	149
Bressaucourt	59	0	1	7	8	1	68
Buix	25	1	4	4	9	1	35
Bure	93	0	3	23	26	0	119
Charmoille	20	1	6	3	10	0	30
Chevenez	44	1	1	8	10	5	59
Coeuve	43	4	2	4	10	1	54
Cornol	51	1	6	6	13	6	70
Courchavon	31	0	0	1	1	0	32
Courgenay	237	2	5	44	51	9	297
Courtedoux	65	2	3	16	21	1	87
Courtemaîche	45	1	0	22	23	2	70
Dampfreux	12	0	2	1	3	0	15
Damvant	6	0	0	0	0	0	6
Fahy	44	0	1	5	6	0	50
Fontenais	66	5	5	17	27	9	102
Fregiécourt	17	0	3	9	12	2	31
Grandfontaine	10	1	0	3	4	0	14
Lugnez	20	1	0	1	2	0	22
Miécourt	54	2	12	41	55	8	117
Montenol	0	0	0	0	0	0	0
Montignez	29	1	0	5	6	4	39
Montmelon	0	0	0	0	0	0	0
Ocourt	8	0	0	1	1	1	10
Pleujouse	3	0	2	6	8	0	11
Porrentruy	389	15	23	115	153	37	579
Réclère	11	0	0	1	1	1	13
Roche d'Or	5	0	0	1	1	0	6
Rocourt	14	0	0	5	5	0	19
Saint-Ursanne	22	0	2	3	5	7	34
Seleute	3	0	2	1	3	0	6
Vendlincourt	23	0	2	9	11	0	34
RECAPITULATION							
Districts :							
Delémont	935	36	54	177	267	78	1'280
Franches-Montagnes	285	3	10	45	58	24	367
Porrentruy	1'776	47	103	416	566	122	2'464
CANTON DU JURA	2'996	86	167	638	891	224	4'111

VENTILATION DES BULLETINS ET DES SUFFRAGES

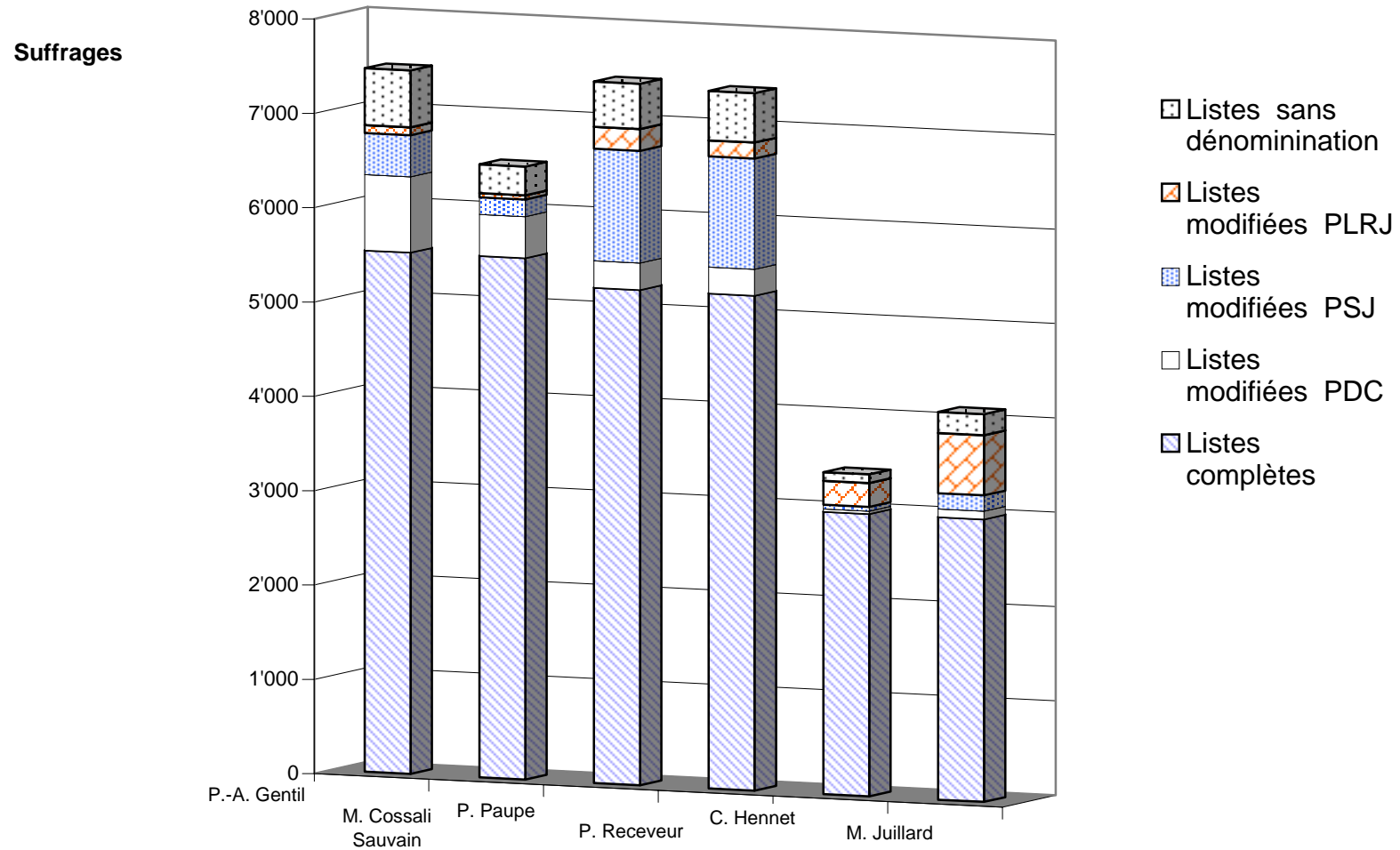


DES BULLETINS...	...AUX SUFFRAGES
13'775 bulletins non modifiés 70%	27'550 suffrages nominatifs 69%
4'542 bulletins modifiés 23%	6532 suffrages nominatifs 17%
	+ 2550 suffrages complémentaires 7%
1'279 bull. sans dénomination 7%	2227 suffrages nominatifs 6%
	+ 333 suffrages blancs 1%
TOTAUX DE CONTROLE	
19'596 bulletins	39'192 suffrages
(1 bulletin...	= ...2 suffrages)

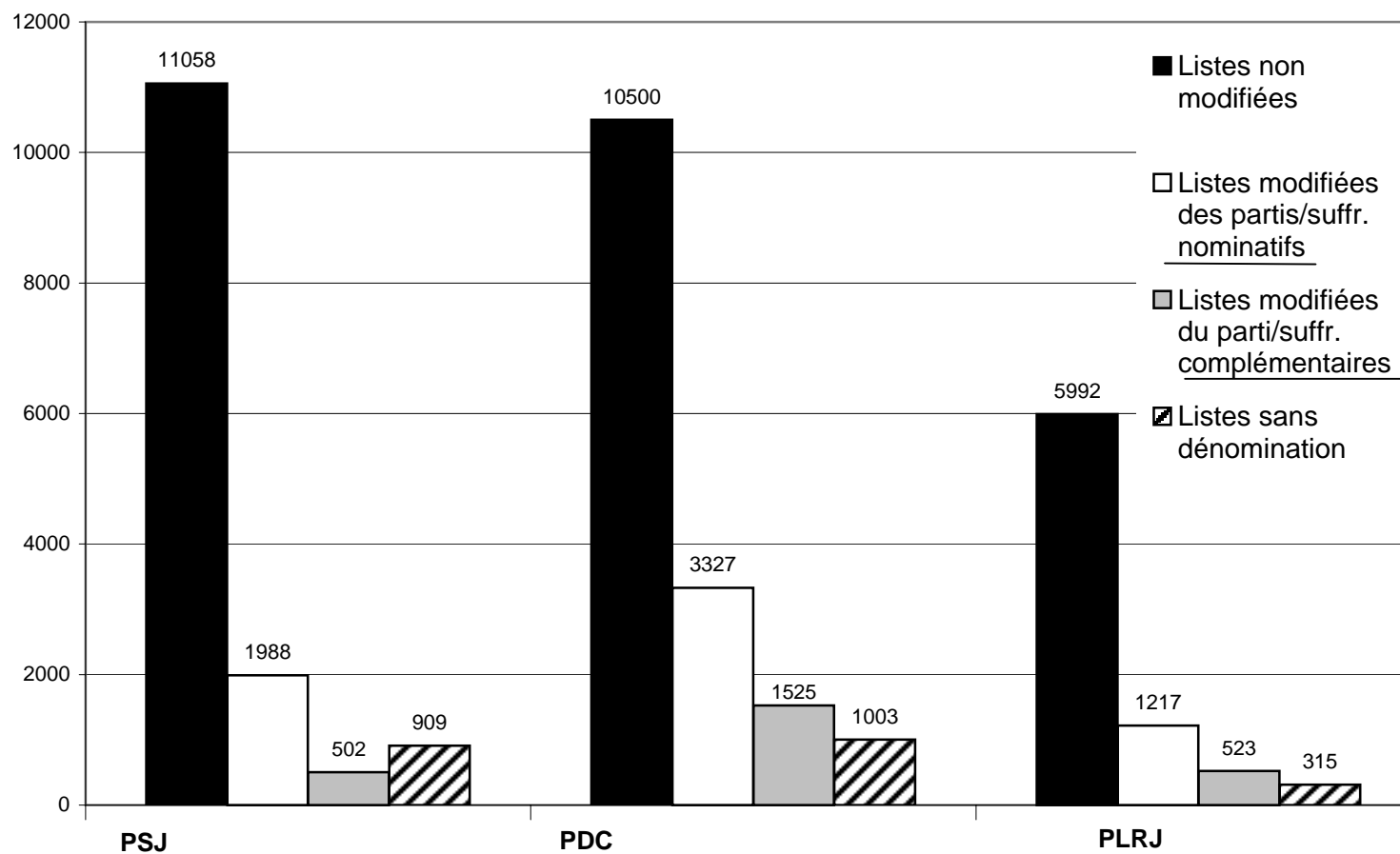
RECAPITULATION DES SUFFRAGES OBTENUS SUR LES LISTES MODIFIEES DE CHAQUE PARTI ET SUR LES LISTES SANS DENOMINATION (sans les suffrages complémentaires dans les totaux de partis)

Candidats et partis	Suffrages sur listes non-modifiées	Suffrages sur les listes modifiées des partis ci-dessous			SOUS-TOTAL (suffr. sur listes modifiées)	Suffrages sur listes sans dénomination	TOTAL des suffrages obtenus
		PSJ	PDC	PLRJ			
GENTIL Pierre-Alain él	5'529	802	438	85	1'325	603	7'457
En pour-cent du total	74.15	10.75	5.87	1.14	17.77	8.09	100.00
COSSALI SAUVAIN Monique	5'529	437	182	44	663	306	6'498
En pour-cent du total	85.09	6.73	2.80	0.68	10.20	4.71	100.00
TOTAL PSJ	11'058	1'239	620	129	1'988	909	13'955
En pour-cent du total	79.24	8.88	4.44	0.92	14.25	6.51	100.00
PAUPE Pierre él	5'250	284	1'189	233	1'706	479	7'435
En pour-cent du total	70.61	3.82	15.99	3.13	22.95	6.44	100.00
RECEVEUR Philippe	5'250	277	1'173	171	1'621	524	7'395
En pour-cent du total	70.99	3.75	15.86	2.31	21.92	7.09	100.00
TOTAL PDC	10'500	561	2'362	404	3'327	1'003	14'830
En pour-cent du total	70.80	3.78	15.93	2.72	22.43	6.76	100.00
HENNET Christiane	2'996	26	46	254	326	91	3'413
En pour-cent du total	87.78	0.76	1.35	7.44	9.55	2.67	100.00
JUILLARD Michel	2'996	86	167	638	891	224	4'111
En pour-cent du total	72.88	2.09	4.06	15.52	21.67	5.45	100.00
TOTAL PLRJ	5'992	112	213	892	1'217	315	7'524
En pour-cent du total	79.64	1.49	2.83	11.86	16.17	4.19	100.00
CANTON DU JURA	27'550	1'912	3'195	1'425	6'532	2'227	36'309
En pour-cent du total	75.88	5.27	8.80	3.92	17.99	6.13	100.00

ORIGINE DES SUFFRAGES DE CHAQUE CANDIDAT/E



ORIGINE DES SUFFRAGES OBTENUS PAR LES PARTIS D'APRES LES GENRES DE LISTES



ELECTION DE DEUX DEPUTES AU CONSEIL DES ETATS - 24 OCTOBRE 1999

ECHANGES DE SUFFRAGES ENTRE LES PARTIS EN 1999
(déterminés sur la base des listes modifiées)

Partis	PSJ		PDC		PLRJ	
	donnés	reçus	donnés	reçus	donnés	reçus
PSJ	-	-	620	561	129	112
<i>En 1995</i>			600	604	96	180
PDC	561	620	-	-	404	213
<i>En 1995</i>	604	600			367	488
PLRJ	112	129	213	404	-	-
<i>En 1995</i>	180	96	488	367		
Total	673	749	833	965	533	325
<i>En 1995</i>	784	696	1'088	971	463	668
Solde	76		132			-208
<i>En 1995</i>		-88		-117	205	

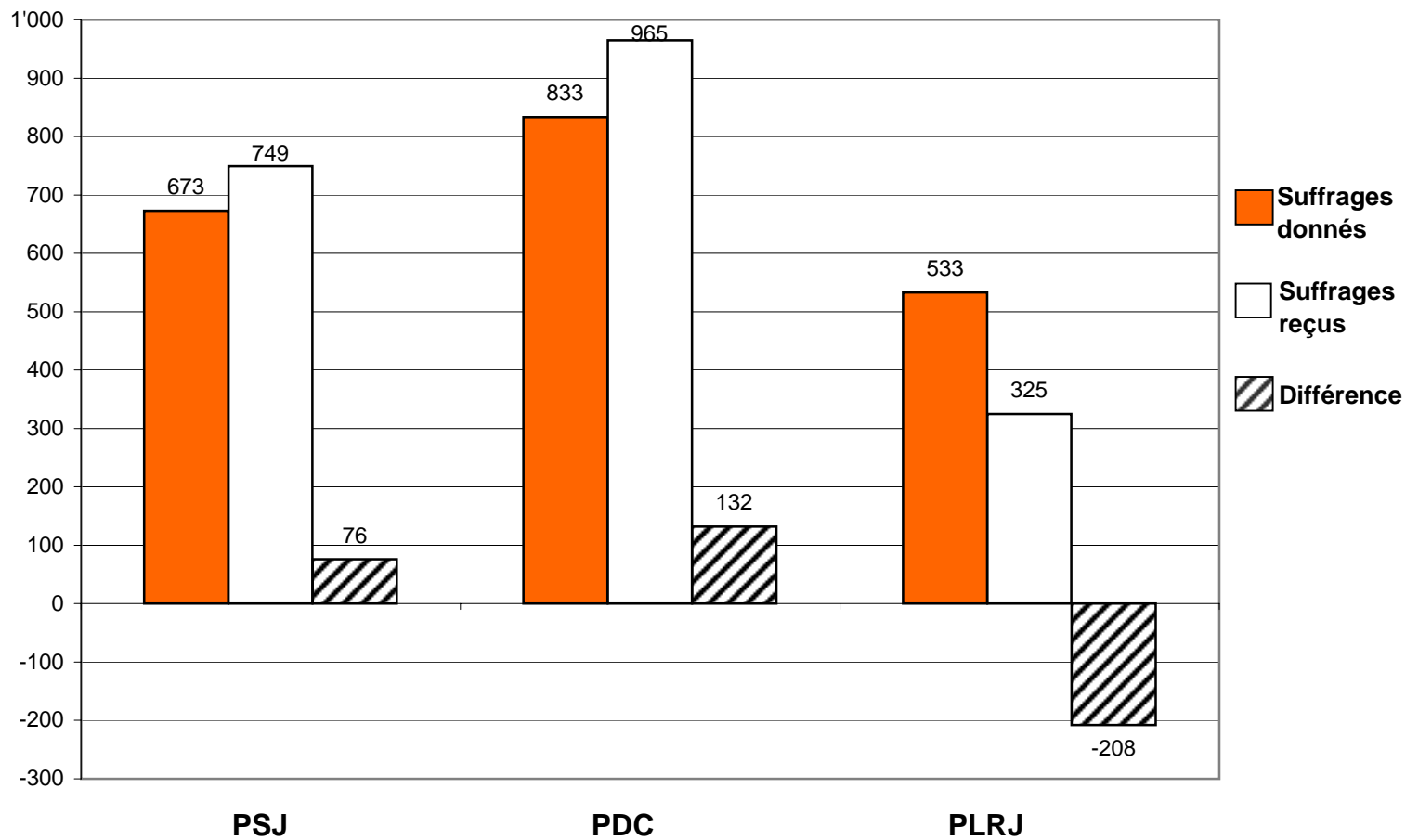


BUREAU DE LA STATISTIQUE

Tabl. 17.2.13 - 02.12.1999

Source : Chanc. d'Etat

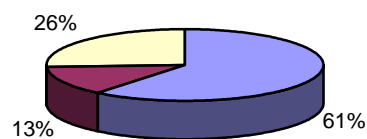
ECHANGES DE SUFFRAGES ENTRE LES TROIS PARTIS



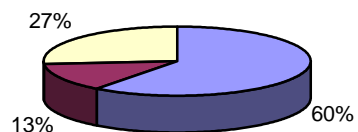
RECAPITULATION DES SUFFRAGES OBTENUS PAR DISTRICT

Partis et candidats	Suffrages obtenus dans le canton	Suffrages obtenus par district			Par district en pour-cent		
	Total	Delémont	Franches-Montagnes	Porrentruy	Delémont	Franches-Montagnes	Porrentruy
PSJ							
GENTIL Pierre-Alain élu	7'457	4'543	981	1'933	60.92	13.16	25.92
COSSALI SAUVAIN Monique	6'498	3'909	867	1'722	60.16	13.34	26.50
PDC							
PAUPE Pierre élu	7'435	2'452	1'923	3'060	32.98	25.86	41.16
RECEVEUR Philippe	7'395	2'996	1'120	3'279	40.51	15.15	44.34
PLRJ							
HENNET Christiane	3'413	1'159	324	1'930	33.96	9.49	56.55
JUILLARD Michel	4'111	1'280	367	2'464	31.14	8.93	59.94

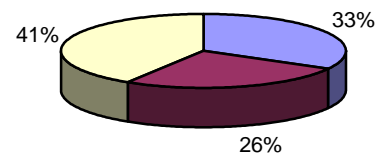
ORIGINE PAR DISTRICT DES SUFFRAGES OBTENUS PAR CHAQUE CANDIDAT/E



P.-A. Gentil



M. Cossali Sauvain

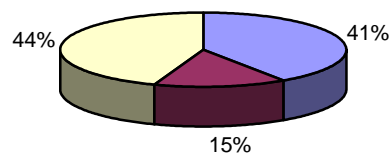


P. Paupe

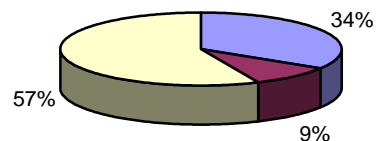
■ District de Delémont

■ District des Fr.-Montagnes

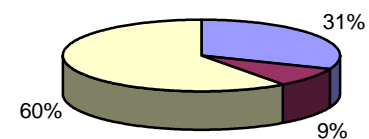
■ District de Porrentruy



P. Receveur



C. Hennet

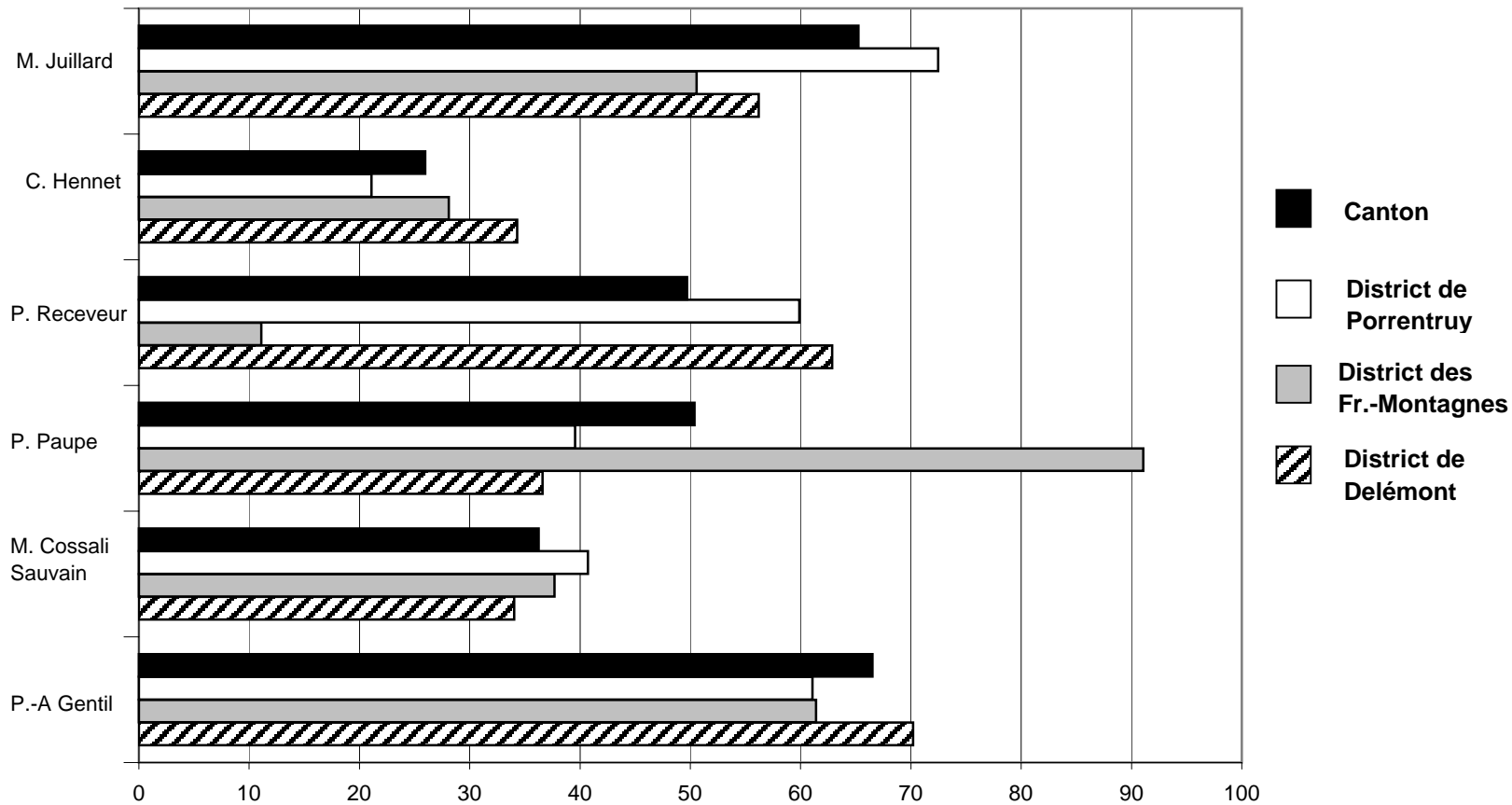


M. Juillard

**AMPLEUR DU PANACHAGE ET DU LATOISAGE
SUR LES LISTES MODIFIEES DU PARTI DE CHAQUE CANDIDAT**

Partis et Candidat(e)s	Résultats par district			Total	
	Delémont	Franches- Montagnes	Porrentruy	CANTON	
PSJ					
GENTIL Pierre-Alain élu	Listes modifiées	711	215	280	1'206
	Suffr. sur ces listes	499	132	171	802
	En pourcent	70.18	61.40	61.07	66.50
COSSALI SAUVAIN Monique	Listes modifiées	711	215	280	1'206
	Suffr. sur ces listes	242	81	114	437
	En pourcent	34.04	37.67	40.71	36.24
PDC					
PAUPE Pierre élu	Listes modifiées	926	549	885	2'360
	Suffr. sur ces listes	339	500	350	1'189
	En pourcent	36.61	91.07	39.55	50.38
RECEVEUR Philippe	Listes modifiées	926	549	885	2'360
	Suffr. sur ces listes	582	61	530	1'173
	En pourcent	62.85	11.11	59.89	49.70
PLRJ					
HENNET Christiane	Listes modifiées	315	89	574	978
	Suffr. sur ces listes	108	25	121	254
	En pourcent	34.29	28.09	21.08	25.97
JUILLARD Michel	Listes modifiées	315	89	574	978
	Suffr. sur ces listes	177	45	416	638
	En pourcent	56.19	50.56	72.47	65.24
MOYENNE CANTONALE	Listes modifiées	(moyenne)			1'515
	Suffr. sur ces listes	(moyenne)			749
	En pourcent				49.44

AMPLEUR DU LATOISAGE ET DU PANACHAGE SUR LES LISTES MODIFIEES DU PARTI DE CHAQUE CANDIDAT/E



COMPARAISONS DES RESULTATS OFFICIELS DE 1999 - 1995 - 1991 - 1987 - 1983 - 1979

CARACTERISTIQUES	1999	1995	1991	1987	1983	1979
ELECTEURS INSCRITS	51'318	50'860	49'687	48'165	46'968	42'798
HOMMES	-	24'541	23'852	23'329	-	-
FEMMES	-	26'319	25'835	24'836	-	-
VOTANTS (CARTES RENTREES)	20'276	20'803	20'917	24'074	27'712	25'066
HOMMES	-	10'607	10'769	12'160	-	-
FEMMES	-	10'196	10'148	11'914	-	-
TAUX MOYEN DE PARTICIPATION	39.51	40,90	42,10	49,98	59,00	58,57
BULLETINS RENTRES	20'148	20'783	20'897	24'058	27'694	24'816
NULS	121	67	52	46	50	27
BLANCS	431	443	439	230	425	231
VALABLES	19'596	20'273	20'406	23'782	27'219	24'558
TOTAL DES SUFFRAGES:	39'192	40'546	40'812	47'564	54'438	49'116
NOMINATIFS ET COMPLEMENTAIRES	38'858	40'113	40'634	47'428	54'255	49'012
BLANCS	333	433	178	136	183	104
QUOTIENT ELECTORAL (Suffr. nom. + compl. / 3)	12'953	13'371	13'545	15'810	18'085	16'338
REPARTITION DES SUFFRAGES:						
PDC - JDC	16'356	15'703	14'992	15'918	18'855	18'365
PLRJ	8'046	9'962	13'106	14'788	18'642	14'521
PSJ	14'457	14'448	12'536	12'695	-	-
PCSI	-	-	-	4'027	-	-
PSJ/PCSI (liste commune)	-	-	-	-	16'758	-
UNITE JURASSIENNE ET POPULAIRE	-	-	-	-	-	16'126
RESULTATS DES ELUS (en grisé) ET DES CANDIDAT/ES						
MARTIN OEUVRAY PDC	-	-	-	-	-	7'769
PIERRE PAUPE PDC	7'435	7'228	-	-	8'717	-
MARIE-MADELEINE PRONGUE PDC	-	6'462	6'273	-	-	-
PHILIPPE RECEVEUR PDC	7'395	-	-	-	-	-
JEAN-FRANCOIS ROTH PDC	-	-	7'794	7'595	-	-
ROGER SCHAFFTER PDC	-	-	-	7'326	8'794	9'510
GASTON BRAHIER PLRJ	-	-	-	-	9'634	-
NICOLAS CARNAT PLRJ	-	4'565	5'422	-	-	-
MICHEL FLUCKIGER PLRJ	-	-	6'399	7'129	7'941	-
CHRISTIANE HENNET PLRJ	3'413	-	-	-	-	-
MICHEL JUILLARD PLRJ	4'111	-	-	-	-	-
GEORGES RAIS PLRJ	-	-	-	6'210	-	-
JEAN SCHALLER PLRJ	-	-	-	-	-	7'025
DAVID STUCKI PLRJ	-	-	-	-	-	6'920
JEAN-MARIE VOIROL PLRJ	-	3'815	-	-	-	-
VALENTINE FRIEDLI PSJ/PCSI	-	-	-	-	7'006	-
PIERRE GASSMANN UJ	-	-	-	-	-	8'039
MONIQUE COSSALI SAUVAIN PSJ	6'497	-	-	-	-	-
PIERRE-ALAIN GENTIL PSJ	7'457	7'404	-	-	-	-
CORINNE JUILLERAT PSJ	-	6'231	5'695	-	-	-
JEAN-CLAUDE PRINCE PSJ	-	-	-	5'455	-	-
JACQUES STADELMANN PSJ	-	-	6'238	6'579	-	-
CLAUDE LAVILLE PCSI	-	-	-	2'085	-	-
GABRIEL ROY UJ,PSJ,PCSI	-	-	-	-	7'826	7'479
VINCENT WERMEILLE PCSI	-	-	-	1'801	-	-

