

**IMPORTATIONS ET EXPORTATIONS CANTONALES EN TONNES
ET FRANCS : EVOLUTION ANNUELLE**

(Dès 1990, les importations englobent les véhicules destinés aux autres cantons suisses)

Tabl. 6.5.00

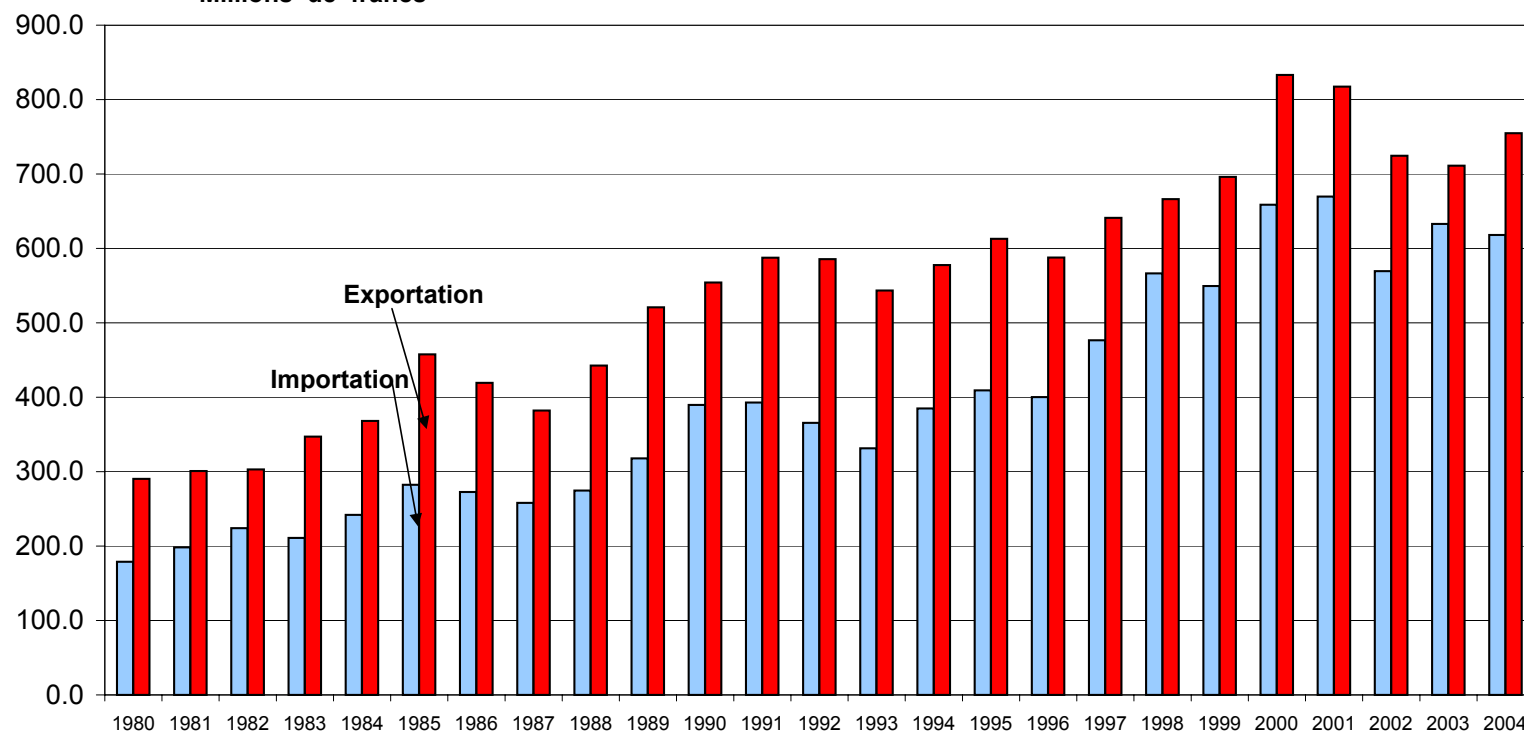
Source: Direction générale des douanes

ANNEES	IMPORTATIONS			EXPORTATIONS			DIFFERENCE IMPORTS/EXPORT S	
	TONNES	1000 Fr	Jura en % de la Suisse (sur la valeur en Fr)	TONNES	1000 Fr	Jura en % de la Suisse (sur la valeur en Fr)	TONNES	1000 Fr
1980	221'201	178'869	0.29	112'252	290'369	0.59	-108'949	111'500
1981	209'532	198'306	0.33	105'642	300'783	0.57	-103'890	102'477
1982	224'439	224'073	0.39	102'924	302'948	0.58	-121'515	78'875
1983	216'952	210'879	0.35	93'468	347'162	0.65	-123'484	136'283
1984	264'542	241'899	0.35	96'306	368'174	0.61	-168'236	126'275
1985	276'265	282'382	0.38	100'889	457'617	0.69	-175'376	175'235
1986	247'981	272'766	0.37	79'413	419'458	0.63	-168'568	146'692
1987	263'726	258'087	0.34	85'884	382'257	0.57	-177'842	124'170
1988	241'710	274'540	0.33	83'823	442'526	0.60	-157'887	167'986
1989	283'100	317'855	0.33	111'811	520'890	0.62	-171'289	203'035
1990	311'440	741'706	0.77	95'352	554'127	0.63	-216'088	-187'579
1991	371'555	714'493	0.75	102'731	587'531	0.67	-268'824	-126'962
1992	358'879	608'901	0.66	117'881	585'634	0.64	-240'998	-23'267
1993	370'622	612'585	0.68	108'511	543'466	0.57	-262'111	-69'119
1994	402'373	730'417	0.79	131'963	577'721	0.62	-270'410	-152'696
1995	311'070	800'056	0.85	130'178	612'841	0.64	-180'892	-187'215
1996	285'366	766'453	0.79	125'566	587'826	0.60	-159'800	-178'627
1997	298'516	778'247	0.71	151'122	640'987	0.58	-147'394	-137'260
1998	317'879	894'704	0.77	163'941	666'288	0.58	-153'938	-228'416
1999	325'560	898'556	0.75	173'223	696'035	0.58	-152'337	-202'521
2000	330'226	1'008'636	0.72	159'571	833'138	0.61	-170'655	-175'498
2001	303'625	1'149'795	0.81	150'412	817'526	0.59	-153'213	-332'269
2002	273'310	1'015'625	0.78	137'428	724'603	0.53	-135'882	-291'022
2003	303'747	1'060'668	0.82	148'247	711'115	0.53	-155'500	-349'553
2004	267'380	991'397	0.71	148'282	754'807	0.51	-119'098	-236'590
Moyenne sur 25 ans	291'240	609'276	0.59	120'673	549'033	0.60	-170'567	-60'243

CANTON DU JURA : IMPORTATIONS ET EXPORTATIONS

Les importations de voitures françaises destinées aux autres cantons ne sont pas prises en compte

Millions de francs



**IMPORTATIONS ET EXPORTATIONS CANTONALES EN TONNES
ET FRANCS : EVOLUTION ANNUELLE**

(sans tenir compte dès 1990 des véhicules français importés et transitant par le canton)

Tabl. 6.5.000

Source: Direction générale des douanes

ANNEES	IMPORTATIONS			EXPORTATIONS			DIFFERENCE IMPORTS/EXPORT S	
	TONNES	1000 Fr	Jura en % de la Suisse (sur la valeur en Fr)	TONNES	1000 Fr	Jura en % de la Suisse (sur la valeur en Fr)	TONNES	1000 Fr
1980	221'201	178'869	0.29	112'252	290'369	0.59	-108'949	111'500
1981	209'532	198'306	0.33	105'642	300'783	0.57	-103'890	102'477
1982	224'439	224'073	0.39	102'924	302'948	0.58	-121'515	78'875
1983	216'952	210'879	0.35	93'468	347'162	0.65	-123'484	136'283
1984	264'542	241'899	0.35	96'306	368'174	0.61	-168'236	126'275
1985	276'265	282'382	0.38	100'889	457'617	0.69	-175'376	175'235
1986	247'981	272'766	0.37	79'413	419'458	0.63	-168'568	146'692
1987	263'726	258'087	0.34	85'884	382'257	0.57	-177'842	124'170
1988	241'710	274'540	0.33	83'823	442'526	0.60	-157'887	167'986
1989	283'100	317'855	0.33	111'811	520'890	0.62	-171'289	203'035
1990	289'458	389'656	0.40	95'352	554'127	0.63	-194'106	164'471
1991	350'109	392'904	0.41	102'731	587'531	0.67	-247'378	194'627
1992	342'685	365'698	0.40	117'881	585'634	0.64	-224'804	219'936
1993	351'518	331'473	0.37	108'511	543'466	0.57	-243'007	211'993
1994	379'562	384'843	0.42	131'963	577'721	0.62	-247'599	192'878
1995	285'656	409'255	0.43	130'178	612'841	0.64	-155'478	203'586
1996	260'993	400'277	0.41	125'566	587'826	0.60	-135'427	187'549
1997	279'177	476'595	0.43	151'122	640'987	0.58	-128'055	164'392
1998	296'779	566'359	0.49	163'941	666'288	0.58	-132'838	99'929
1999	302'773	549'482	0.46	173'233	696'035	0.58	-129'540	146'553
2000	307'015	658'610	0.47	159'571	833'138	0.61	-147'444	174'528
2001	275'117	669'622	0.47	150'412	817'526	0.59	-124'705	147'904
2002	246'595	569'415	0.44	137'428	724'603	0.53	-109'167	155'188
2003	278'067	632'790	0.49	148'247	711'115	0.53	-129'820	78'325
2004	243'950	618'127	0.45	148'282	754'807	0.51	-95'668	136'680
Moyenne sur 25 ans	277'556	394'990	0.40	120'673	549'033	0.60	-156'883	154'043

COMMERCE EXTERIEUR DE LA SUISSE PAR CANTON :
EVOLUTION 2003 - 2004
(chiffres en milliers de francs)

Tabl. 6.5.15

Source: Direction générale des douanes

Cantons / Suisse	Importations		Variation	Exportations		Variation
	2003	2004	03-04 en %	2003	2004	03-04 en %
ZH	26'881'361	28'294'218	5.26	14'783'425	15'173'848	2.64
BE	8'730'009	9'036'006	3.51	8'847'947	9'463'599	6.96
LU	5'080'051	5'736'383	12.92	3'512'648	4'052'051	15.36
UR	258'528	228'877	-11.47	370'550	332'992	-10.14
SZ	1'396'867	1'456'782	4.29	1'287'914	1'320'992	2.57
NW	452'216	556'953	23.16	392'741	572'429	45.75
OW	231'796	251'391	8.45	356'885	411'221	15.23
GL	467'913	497'281	6.28	672'909	718'241	6.74
ZG	3'736'160	4'042'227	8.19	6'086'924	6'367'401	4.61
FR	2'281'368	2'605'158	14.19	4'514'866	5'278'564	16.92
SO	4'296'801	4'687'427	9.09	5'305'217	5'640'696	6.32
BS	16'787'123	17'417'647	3.76	27'455'049	30'795'117	12.17
BL	5'318'004	5'615'142	5.59	4'701'543	5'261'914	11.92
SH	2'481'379	2'532'173	2.05	1'514'401	1'587'950	4.86
AI	58'300	56'590	-2.93	47'600	70'454	48.01
AR	326'085	371'611	13.96	942'720	992'040	5.23
SG	6'180'945	6'774'526	9.60	8'324'470	9'079'280	9.07
GR	1'487'715	1'654'215	11.19	1'559'072	1'748'976	12.18
AG	13'510'760	14'113'096	4.46	7'545'933	7'997'644	5.99
TG	2'953'974	3'176'315	7.53	3'278'903	3'524'902	7.50
TI	5'514'242	6'174'432	11.97	5'247'143	5'822'745	10.97
VD	4'716'482	5'823'010	23.46	6'853'784	7'640'097	11.47
VS	2'200'264	2'610'081	18.63	2'007'269	1'998'430	-0.44
NE	3'425'191	3'822'386	11.60	6'083'361	6'585'261	8.25
GE	7'696'441	7'772'362	0.99	9'528'557	10'464'750	9.83
JU	1'060'668	991'397	-6.53	711'115	754'807	6.14
JU corrigé	632'790	618'127	-2.32	Sans les voitures destinées aux autres cantons suisses		
Liechtenstein	1'475'538	1'865'007	26.40	2'871'119	3'193'148	11.22
Sans codif.	736'628	615'705	-16.42	600'917	538'819	-10.33
Total	129'742'809	138'778'398	6.96	135'404'982	147'388'367	8.85

**IMPORTATIONS ET EXPORTATIONS EN MILLIERS DE F R A N C S
SELON LA NATURE DES MARCHANDISES EN 2004
ET POURCENTAGES DU JURA PAR RAPPORT A LA SUISSE**

Tabl. 6.5.05 bis

Source: Direction générale des douanes

IMPORTATIONS

NATURE DES MARCHANDISES	EN MILLIERS DE FRANCS		
	CANTON DU JURA	SUISSE	JU EN % DE LA CH
TOTAL	618'127	138'778'398	0.45
1 Produits agricoles, sylviculture, pêche	70'298	10'434'542	0.67
2 Produits énergétiques	1'227	6'478'342	0.02
3 Textiles, habillement, chaussures	38'546	8'619'225	0.45
4 Papier et produits arts graphiques	19'975	4'887'719	0.41
5 Cuirs, caoutchouc, mat.plastiques	12'422	4'815'614	0.26
6 Produits des industries chimiques	12'901	29'466'516	0.04
7 Pierres et terres	16'494	2'506'916	0.66
8 Métaux	78'867	11'492'486	0.69
9 Machines, appareils, électronique	106'970	27'318'411	0.39
10 Véhicules	134'041	13'566'520	0.99
11 Instr.précision, horlogerie, bijouterie	103'328	8'174'152	1.26
Horlogerie	84'175	1'491'221	5.64
12 Art. d'aménagement intérieur, jouets ¹⁾	12'470	4'662'730	0.27
13 Métaux précieux / pierres gemmes	10'521	5'083'237	0.21
14 Objets d'art / antiquités	67	1'271'988	0.01

EXPORTATIONS

NATURE DES MARCHANDISES	EN MILLIERS DE FRANCS		
	CANTON DU JURA	SUISSE	JU EN % DE LA CH
TOTAL	754'807	147'388'367	0.51
1 Produits agricoles, sylviculture, pêche	89'644	4'780'905	1.88
2 Produits énergétiques	60	424'430	0.01
3 Textiles, habillement, chaussures	26'740	3'855'600	0.69
4 Papier et produits arts graphiques	1'887	3'333'276	0.06
5 Cuirs, caoutchouc, mat.plastiques	7'638	4'018'249	0.19
6 Produits des industries chimiques	864	49'444'793	0.00
7 Pierres et terres	426	856'117	0.05
8 Métaux	142'055	11'066'253	1.28
9 Machines, appareils, électronique	331'453	33'478'947	0.99
10 Véhicules	48'528	4'376'438	1.11
11 Instr.précision, horlogerie, bijouterie	95'606	24'195'327	0.40
Horlogerie	85'697	11'109'242	0.77
12 Art. d'aménagement intérieur, jouets ¹⁾	1'979	1'904'450	0.10
13 Métaux précieux / pierres gemmes	7'901	4'432'462	0.18
14 Objets d'art / antiquités	27	1'221'120	0.00

La population du canton du Jura représente le 0,95 % de celle de la Suisse. Dans le tableau ci-dessus on peut constater que les importations du canton du Jura constituent le 0,45 % du total helvétique et les exportations le 0,51 %. Il est donc possible de repérer, selon la nature de la marchandise, les "points forts / faibles" et porter une appréciation par rapport à la moyenne de l'ensemble des produits et par rapport au 0,95 % de la population.

Ainsi on peut observer que le Jura importe 5,64 % de produits horlogers (achat + sous-traitance à l'étranger) et il n'en exporte que le 0,77 %. Ceci n'a rien d'étonnant si l'on sait que nos industries jurassiennes fabriquent essentiellement des composants d'horlogerie et non pas des produits finis, comme des montres, destinés à l'exportation.

**IMPORTATIONS ET EXPORTATIONS DU CANTON DU JURA
DE ET VERS L'UNION EUROPEENNE**

Tabl. 6.5.17

Source: Direction générale des douanes

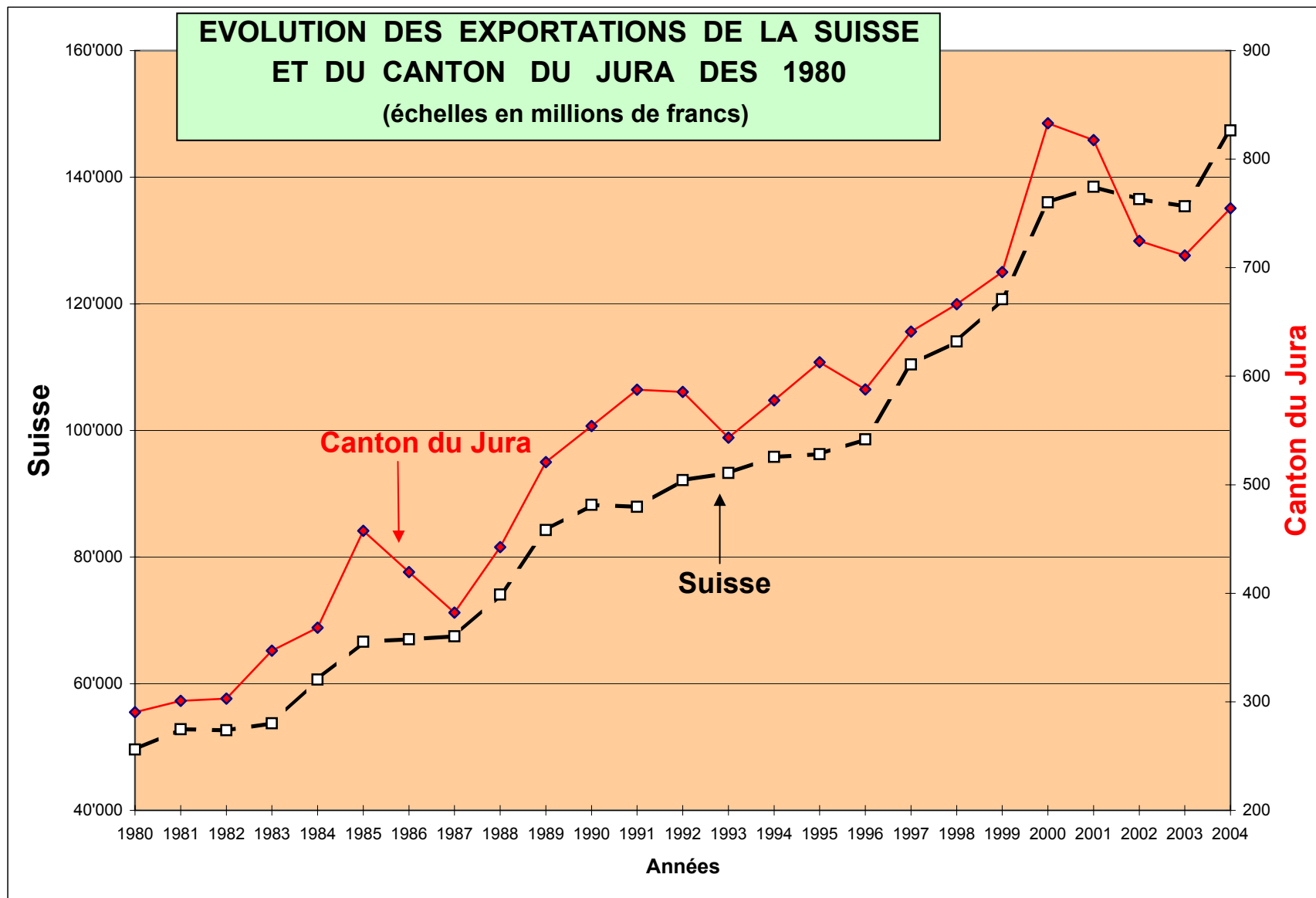
Années	Total des importations en milliers Fr	En provenance de l'UE en milliers de Fr	En pour-cent	Total des exportations en milliers Fr	A destination de l'UE en milliers de Fr	En pour-cent
1997	476'595	399'500	83.82	640'987	380'441	59.35
1998	566'359	480'192	84.79	666'288	446'614	67.03
1999	549'482	458'220	83.39	696'035	491'214	70.57
2000	658'610	538'468	81.76	833'138	555'043	66.62
2001	669'622	519'774	77.62	817'526	530'776	64.92
2002	569'415	455'056	79.92	724'603	468'631	64.67
2003	632'790	526'468	83.20	711'115	465'032	65.39
2004	618'127	516'799	83.61	754'807	507'159	67.19
2005						
2006						
2007						
2008						
2009						
2010						
2011						
2012						

EVOLUTION DES EXPORTATIONS DE LA SUISSE ET DU CANTON DU JURA DEPUIS 1980 (exprimées en millions de francs)

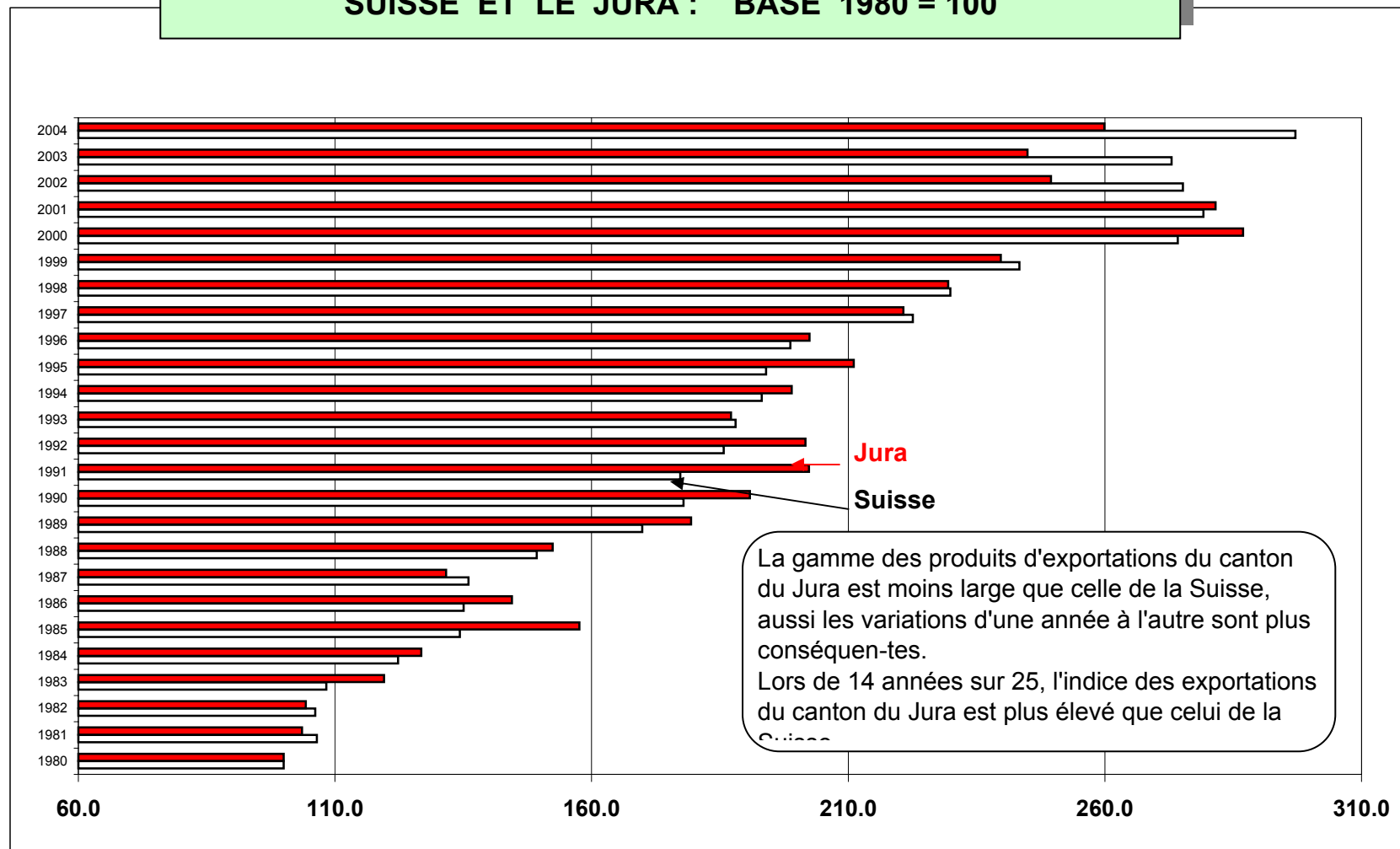
Tabl.6.5.14

Source: Direction gén. des douanes, Berne

Années	Suisse (mio.de Fr)	Var.année préc. En %	Indice: 1980 = 100	Canton du Jura (mio. de Fr)	Var.année préc. En %	Indice: 1980 = 100	Canton du Jura En % de la Suisse
1980	49'607.6		100.0	290.369		100.0	0.59
1981	52'821.9	6.48	106.5	300.783	3.59	103.6	0.57
1982	52'658.7	-0.31	106.2	302.948	0.72	104.3	0.58
1983	53'723.5	2.02	108.3	347.162	14.59	119.6	0.65
1984	60'654.1	12.90	122.3	368.175	6.05	126.8	0.61
1985	66'623.7	9.84	134.3	457.617	24.29	157.6	0.69
1986	67'004.0	0.57	135.1	419.457	-8.34	144.5	0.63
1987	67'476.7	0.71	136.0	382.257	-8.87	131.6	0.57
1988	74'063.6	9.76	149.3	442.526	15.77	152.4	0.60
1989	84'268.0	13.78	169.9	520.891	17.71	179.4	0.62
1990	88'256.9	4.73	177.9	554.127	6.38	190.8	0.63
1991	87'946.5	-0.35	177.3	587.531	6.03	202.3	0.67
1992	92'141.8	4.77	185.7	585.634	-0.32	201.7	0.64
1993	93'289.0	1.25	188.1	543.466	-7.20	187.2	0.58
1994	95'827.1	2.72	193.2	577.721	6.30	199.0	0.60
1995	96'236.4	0.43	194.0	612.841	6.08	211.1	0.64
1996	98'588.8	2.44	198.7	587.826	-4.08	202.4	0.60
1997	110'417.4	12.00	222.6	640.987	9.04	220.7	0.58
1998	114'054.5	3.29	229.9	666.288	3.95	229.5	0.58
1999	120'724.5	9.33	243.4	696.035	8.59	239.7	0.58
2000	136'014.9	12.67	274.2	833.138	19.70	286.9	0.61
2001	138'491.7	1.82	279.2	817.526	-1.87	281.5	0.59
2002	136'522.9	-1.42	275.2	724.603	-11.37	249.5	0.53
2003	135'404.9	-0.82	273.0	711.115	-1.86	244.9	0.53
2004	147'388.4	8.85	297.1	754.807	6.14	259.9	0.51



**EVOLUTION DE L'INDICE DES EXPORTATIONS ENTRE LA
SUISSE ET LE JURA : BASE 1980 = 100**



**IMPORTATIONS ET EXPORTATIONS EN MILLIERS DE FRANCS
VENTILEES PAR PAYS ET GRANDES REGIONS**

Tabl. 6.5.02

Source: Direction générale des douanes

GRANDES REGIONS/ PAYS	IMPORTATIONS EN 1000 FRANCS														
	2004	2003	2002	2001	2000	1999	1998	1997	1996	1995	1994	1993	1992	1991	1987
TOTAL	618'127	632'790	569'415	669'622	658'610	549'482	566'359	476'595	400'277	409'255	384'843	331'473	365'698	392'904	258'087
EUROPE	525'411	540'565	472'271	541'026	552'048	470'053	489'844	408'152	332'137	346'004	319'074	276'714	323'442	339'008	220'426
dont UE ¹	516'799	526'468	455'056	519'774	538'468	458'220	480'192	399'500	326'406	337'211	304'735	265'752	310'420	322'889	212'610
AELE	73	538	110	89	649	531	93	233	176	102	8'468	6'518	7'211	9'127	3'973
FRANCE	150'458	132'118	138'045	161'393	148'737	144'039	161'199	143'622	117'384	117'651	110'556	99'007	109'728	114'973	71'114
ALLEMAGNE	140'691	126'766	121'926	136'689	153'085	119'799	115'896	93'607	89'291	88'797	94'359	92'673	109'235	116'666	93'552
ITALIE	60'698	68'151	74'248	83'933	92'956	74'253	80'696	68'658	65'201	71'662	56'870	44'112	51'998	50'579	29'167
AFRIQUE	7'396	8'987	8'347	10'673	6'465	8'654	10'897	5'953	4'055	4'241	5'020	5'206	4'839	4'456	1'485
ASIE	64'987	54'830	56'438	72'055	64'871	48'179	43'006	37'526	39'973	37'798	34'354	30'871	20'724	27'096	17'181
AMERIQUE	23'606	28'112	32'250	45'659	35'212	22'564	17'762	24'952	24'092	21'162	26'384	18'586	16'662	22'340	18'952
dont USA	11'475	13'334	15'670	31'582	19'616	13'991	7'106	15'454	9'437	12'867	18'449	12'744	10'135	12'328	12'048
OCEANIE	11	296	98	185	13	32	162	13	20	50	11	96	31	4	43

¹UE = Union européenne

GRANDES REGIONS/ PAYS	EXPORTATIONS EN 1000 FRANCS														
	2004	2003	2002	2001	2000	1999	1998	1997	1996	1995	1994	1993	1992	1991	1987
TOTAL	754'807	711'115	724'603	817'526	833'138	696'035	666'288	640'987	587'826	612'841	577'721	543'466	585'634	587'531	382'257
EUROPE	532'269	512'143	517'562	599'303	598'244	515'395	473'714	413'329	369'434	395'084	376'077	369'512	424'945	420'704	266'717
dont UE	507'159	465'032	468'631	530'776	555'043	491'214	446'614	380'441	345'631	369'666	315'818	316'513	369'257	378'259	234'880
AELE	9'113	9'404	10'576	11'880	16'163	4'842	3'387	3'714	2'387	2'256	29'503	27'836	33'276	29'473	27'103
FRANCE	121'491	118'300	112'959	132'179	132'904	117'295	123'911	111'767	99'747	90'927	75'281	68'763	75'339	89'511	52'871
ALLEMAGNE	210'274	206'922	201'090	225'923	222'901	180'120	148'522	121'141	118'691	131'887	124'701	134'065	158'841	154'384	97'580
ITALIE	54'750	48'000	55'172	53'517	60'273	64'844	57'032	45'155	48'749	60'407	47'257	50'113	69'729	69'943	38'230
AFRIQUE	35'451	39'385	47'783	39'730	33'686	32'021	55'562	56'042	39'708	39'023	41'161	30'294	44'198	44'505	24'863
ASIE	109'328	92'411	82'338	89'992	97'198	80'500	71'035	108'619	125'045	116'871	91'815	65'094	69'594	64'878	46'450
AMERIQUE	73'227	63'522	72'971	80'180	88'826	64'272	62'899	60'448	51'375	59'173	66'243	76'626	44'670	47'768	42'755
dont USA	62'100	52'999	60'587	70'156	76'369	56'047	54'787	50'616	1'302	53'568	58'312	69'568	37'604	41'625	33'634
OCEANIE	4'384	3'655	3'750	3'065	7'874	3'844	3'077	2'549	2'265	2'690	2'425	1'941	2'227	9'674	1'472

NB. Dès 1996, seuls les pays avec un pourcentage supérieur à 0,5 % sont pris en compte.
De ce fait, l'addition des chiffres ne correspond pas toujours au total.

IMPORTATIONS ET EXPORTATIONS EN TONNES
SELON LA NATURE DES MARCHANDISES

Tabl. 6.5.04

Source: Direction générale des douanes

IMPORTATIONS

NATURE DES MARCHANDISES	EN TONNES														
	2004	2003	2002	2001	2000	1999	1998	1997	1996	1995	1994	1993	1992	1991	1986
TOTAL	243'950	278'067	246'595	275'117	307'015	302'773	296'779	279'177	260'993	285'656	379'562	351'518	342'685	350'109	247'981
1 Produits agricoles.,sylviculture.,pêc	63'305	69'324	44'915	44'964	29'867	38'810	28'191	30'161	30'301	29'629	35'042	32'337	37'240	45'942	55'720
2 Produits énergétiques	3'162	3'024	3'697	3'403	8'035	10'778	8'484	9'069	10'532	10'579	9'633	9'155	13'223	10'420	13'708
3 Textiles, habillement, chaussures	3'629	3'617	3'879	4'423	4'041	4'121	4'654	4'499	4'255	3'668	4'259	2'989	3'674	3'528	3'212
4 Papier et produits arts graphiques	4'107	4'055	3'578	4'379	3'824	3'157	2'872	2'349	2'101	1'838	1'788	1'641	1'636	1'447	556
5 Cuir, caoutchouc, mat.plastiques	1'340	1'217	1'165	1'344	1'543	1'447	1'492	1'402	1'311	1'570	1'591	1'302	1'286	1'305	840
6 Produits des industries chimiques	10'910	11'883	10'969	11'919	19'041	25'215	23'340	17'617	18'873	16'663	19'438	15'238	18'239	21'484	10'386
7 Pierres et terres	104'623	132'416	131'484	151'820	186'880	157'267	161'026	171'986	158'807	177'798	268'868	254'436	220'030	224'411	127'965
8 Métaux	35'968	32'951	31'814	34'959	34'364	45'591	50'831	31'129	26'156	34'763	31'355	27'979	39'363	33'440	30'738
9 Machines, appareils, électronique	6'186	5'539	5'540	7'185	8'151	7'467	7'091	5'148	3'873	3'713	2'835	2'750	3'985	3'509	2'348
10 Véhicules	8'858	12'443	8'019	9'076	9'776	7'287	7'187	4'748	3'658	4'101	3'182	1'770	1'843	2'351	658
11 Instr.précision, horlogerie, bijouterie	288	222	229	296	302	287	341	329	284	288	309	244	226	238	235
Horlogerie	90	75	85	109	128	101	114	109	109	95	90	58	47	45	43
12 Art. d'aménagement intérieur, jouet	1'560	1'365	1'292	1'335	1'177	1'340	1'255	742	838	1'048	1'264	1'677	1'940	2'034	1'615
13 Métaux précieux / pierres gemmes	13	11	12	13	12	7	8	6	2						
14 Objets d'art / antiquités	1	1	1	1	1	1	7	2	2						

¹⁾ Cette rubrique portait jusqu'en 1998 le nom d' "Autres produits divers"

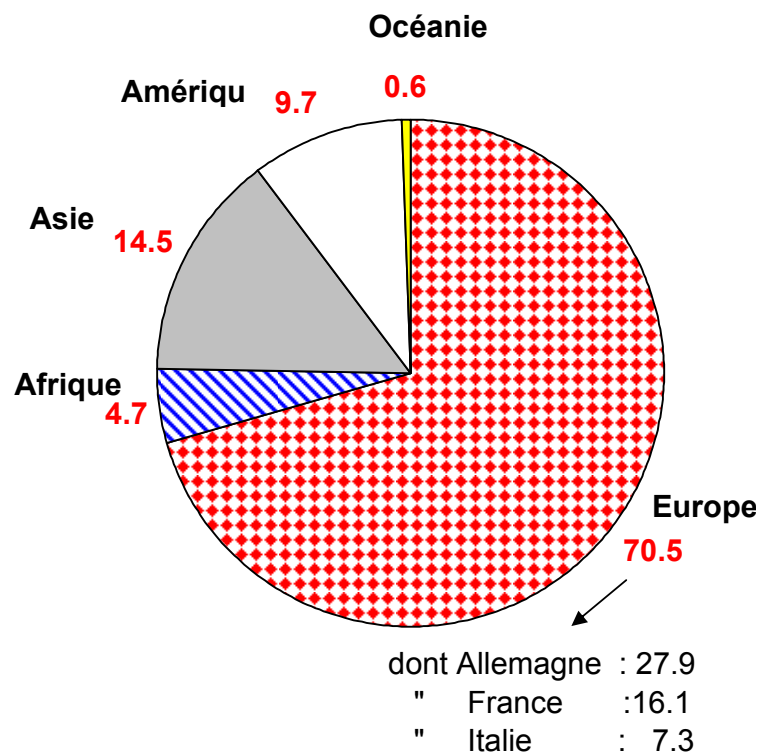
EXPORTATIONS

NATURE DES MARCHANDISES	EN TONNES														
	2004	2003	2002	2001	2000	1999	1998	1997	1996	1995	1994	1993	1992	1991	1986
TOTAL	148'282	148'247	137'428	150'412	159'571	173'233	163'941	151'122	125'566	130'178	131'963	108'511	117'881	102'731	79'413
1 Produits agricoles.,sylviculture.,pêc	65'863	77'081	71'056	81'598	84'123	101'875	96'904	101'974	93'545	94'828	94'986	80'579	77'536	66'837	56'412
2 Produits énergétiques	780	938	1'542	1'058	814	898	142	504	752	373	376	292	845	1'549	26
3 Textiles, habillement, chaussures	1'221	1'398	1'669	2'256	2'003	2'013	2'429	2'585	2'288	1'817	2'111	1'907	2'806	2'402	2'763
4 Papier et produits arts graphiques	1'203	1'082	559	302	372	480	613	392	476	802	413	129	62	335	86
5 Cuir, caoutchouc, mat.plastiques	462	535	599	737	1'026	1'545	1'871	1'893	535	982	912	911	879	1'159	604
6 Produits des industries chimiques	116	165	141	1'494	1'456	211	759	134	176	127	276	109	175	222	63
7 Pierres et terres	898	782	1'075	1'171	936	251	341	363	437	570	887	1'074	1'243	1'378	3'715
8 Métaux	49'230	38'512	32'441	35'557	42'772	41'661	37'645	25'311	13'566	15'862	18'920	10'927	20'805	16'026	9'789
9 Machines, appareils, électronique	21'768	19'196	20'285	19'934	22'473	20'550	19'459	15'376	12'350	12'603	10'414	9'943	10'002	9'651	4'278
10 Véhicules	6'610	8'428	7'848	5'983	3'057	3'445	3'402	2'346	1'179	1'925	1'882	1'519	2'308	2'095	346
11 Instr.précision, horlogerie, bijouterie	90	84	95	142	186	151	178	155	157	148	156	159	157	176	227
Horlogerie	65	67	75	116	135	131	130	136	136	124	131	124	124	150	199
12 Art. d'aménagement intérieur, jouet	41	44	110	178	262	118	184	99	106	141	630	962	1'062	901	1'104
13 Métaux précieux / pierres gemmes	1	1	2	1	2	34	8	1	0						
14 Objets d'art / antiquités		0	5	1	0	0	6	...	0						

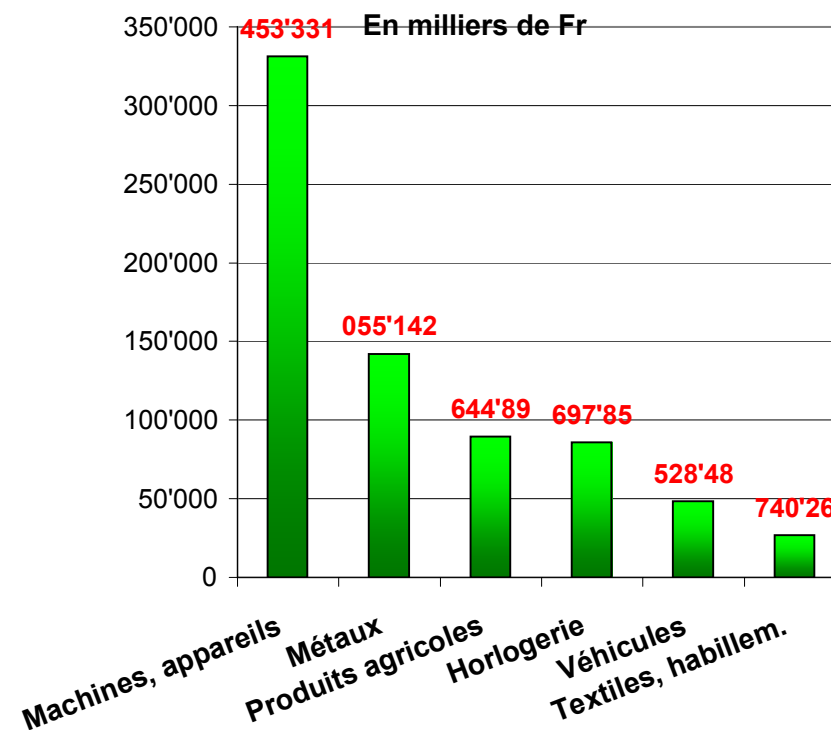
NB. Dès 1996, seuls les pays avec un pourcentage supérieur à 0,5 % sont pris en compte. De ce fait, l'addition des chiffres ne correspond pas toujours au total.

EXPORTATIONS EN 2004
SELON LEUR DESTINATION ET LES PLUS IMPORTANTS TYPES DE MARCHANDISES

DESTINATIONS EN POURCENTS



LES CINQ PLUS IMPORTANTS TYPES DE MARCHANDISES



IMPORTATIONS ET EXPORTATIONS EN MILLIERS DE FRANCS
SELON LA NATURE DES MARCHANDISES

Tabl. 6.5.05

Source: Direction générale des douanes

IMPORTATIONS

NATURE DES MARCHANDISES	EN MILLIERS DE FRANCS														
	2004	2003	2002	2001	2000	1999	1998	1997	1996	1995	1994	1993	1992	1991	1986
TOTAL	618'127	632'790	569'415	669'622	658'610	549'482	566'359	476'595	400'277	409'255	384'843	331'473	365'698	392'904	272'766
1 Produits agricoles, sylviculture, pêche	70'298	77'789	77'912	95'281	66'226	47'161	43'450	56'659	41'299	39'293	46'011	32'499	29'798	35'504	39'698
2 Produits énergétiques	1'227	1'042	1'299	1'137	2'019	2'668	2'385	2'682	2'934	3'033	3'577	3'399	4'798	4'054	4'093
3 Textiles, habillement, chaussures	38'546	39'709	40'847	45'775	49'205	46'826	55'899	55'039	47'722	44'053	47'019	39'236	52'286	47'298	48'400
4 Papier et produits arts graphiques	19'975	19'143	16'596	21'945	19'707	18'148	17'139	13'035	9'518	8'633	8'717	7'970	8'462	7'286	3'913
5 Cuirs, caoutchouc, mat.plastiques	12'422	11'165	11'665	13'187	14'609	14'079	15'535	14'239	12'572	13'442	15'014	14'922	17'150	16'534	9'425
6 Produits des industries chimiques	12'901	12'488	10'632	11'134	17'311	21'739	21'894	20'641	20'820	14'621	16'876	12'663	15'367	19'694	8'949
7 Pierres et terres	16'494	15'515	16'586	16'834	16'991	16'597	16'512	16'222	14'749	15'845	17'650	16'918	17'347	19'162	12'236
8 Métaux	78'867	66'898	69'511	72'519	68'976	66'705	72'590	57'989	50'762	55'266	51'522	51'558	54'280	52'971	33'548
9 Machines, appareils, électronique	106'970	96'752	94'261	110'070	124'434	100'752	101'393	77'514	67'741	72'721	58'484	61'126	72'028	81'378	53'059
10 Véhicules	134'041	191'526	119'427	140'418	145'015	105'459	115'006	72'856	55'571	66'097	53'782	29'633	31'254	39'299	12'903
11 Instr.précision, horlogerie, bijouterie	103'328	81'298	85'060	114'149	107'060	90'386	88'791	77'467	65'625	63'116	50'454	42'048	41'047	44'534	33'030
Horlogerie	84'175	67'928	71'819	97'919	91'470	75'281	74'185	66'968	56'956	51'243	39'326	33'109	27'161	32'332	17'669
12 Art. d'aménagement intérieur, jouet	12'470	11'497	13'208	12'688	13'338	11'816	11'016	8'957	10'967	13'135	15'739	19'501	21'880	25'190	13'512
13 Métaux précieux / pierres gemmes	10'521	7'773	12'125	14'195	13'422	6'553	4'363	2'318	827						
14 Objets d'art / antiquités	67	193	286	289	299	593	386	1'072	309						

1) Cette rubrique portait jusqu'en 1998 le nom d "Autres produits divers"

EXPORTATIONS

NATURE DES MARCHANDISES	EN MILLIERS DE FRANCS														
	2004	2003	2002	2001	2000	1999	1998	1997	1996	1995	1994	1993	1992	1991	1986
TOTAL	754'807	711'115	724'603	817'526	833'138	695'948	666'288	640'987	587'826	612'841	577'721	543'466	585'634	587'531	419'458
1 Produits agricoles, sylviculture, pêche	89'644	95'894	84'293	103'483	84'292	68'687	85'993	106'753	104'350	110'683	93'383	55'490	55'920	41'961	20'542
2 Produits énergétiques	60	49	91	121	83	124	14	51	59	36	42	31	97	155	15
3 Textiles, habillement, chaussures	26'740	31'028	33'954	44'648	41'504	39'617	47'397	48'057	40'620	39'506	43'619	42'367	67'740	58'625	66'808
4 Papier et produits arts graphiques	1'887	1'630	1'413	1'428	1'697	1'345	2'342	1'221	1'250	1'836	1'404	765	540	2'875	770
5 Cuirs, caoutchouc, mat.plastiques	7'638	7'666	7'720	6'129	6'837	6'500	7'471	6'056	5'765	6'378	6'877	7'305	9'385	7'873	5'195
6 Produits des industries chimiques	864	732	1'787	6'047	6'438	4'752	4'860	3'631	3'237	2'388	2'640	1'600	1'781	1'673	716
7 Pierres et terres	426	417	550	782	746	1'036	1'487	1'742	2'045	3'090	3'738	4'629	6'208	6'449	9'055
8 Métaux	142'055	124'432	126'459	144'844	153'978	136'258	130'649	112'533	105'748	116'487	106'179	89'009	102'046	96'860	42'513
9 Machines, appareils, électronique	331'453	295'751	297'976	314'043	354'361	291'613	240'757	222'383	191'700	213'892	202'622	215'031	199'094	218'108	130'969
10 Véhicules	48'528	60'446	62'330	49'811	30'721	17'870	25'738	20'580	7'287	5'312	5'901	7'740	12'266	12'623	998
11 Instr.précision, horlogerie, bijouterie	95'606	83'320	93'803	126'083	130'334	116'070	114'666	114'656	122'297	111'274	101'400	101'682	111'276	121'550	126'397
Horlogerie	85'697	74'644	84'359	111'923	116'394	103'703	107'865	108'851	115'258	103'321	94'522	95'689	104'289	116'403	119'372
12 Art. d'aménagement intérieur, jouet	1'979	1'640	2'038	2'502	2'129	2'814	2'342	1'923	2'594	1'958	9'916	17'818	19'279	18'779	15'480
13 Métaux précieux / pierres gemmes	7'901	8'071	11'780	17'304	19'788	9'262	2'503	1'516	870						
14 Objets d'art / antiquités	27	37	409	300	231	86	69	15	6						

NB. Dès 1996, seuls les pays avec un pourcentage supérieur à 0,5 % sont pris en compte. De ce fait, l'addition des chiffres ne correspond pas toujours au total.

**RATIO DES EXPORTATIONS 2004 PAR EMPLOI ET PAR CANTON
(en francs)**

Tabl. 6.5.15 bis

Source: Direction générale des douanes

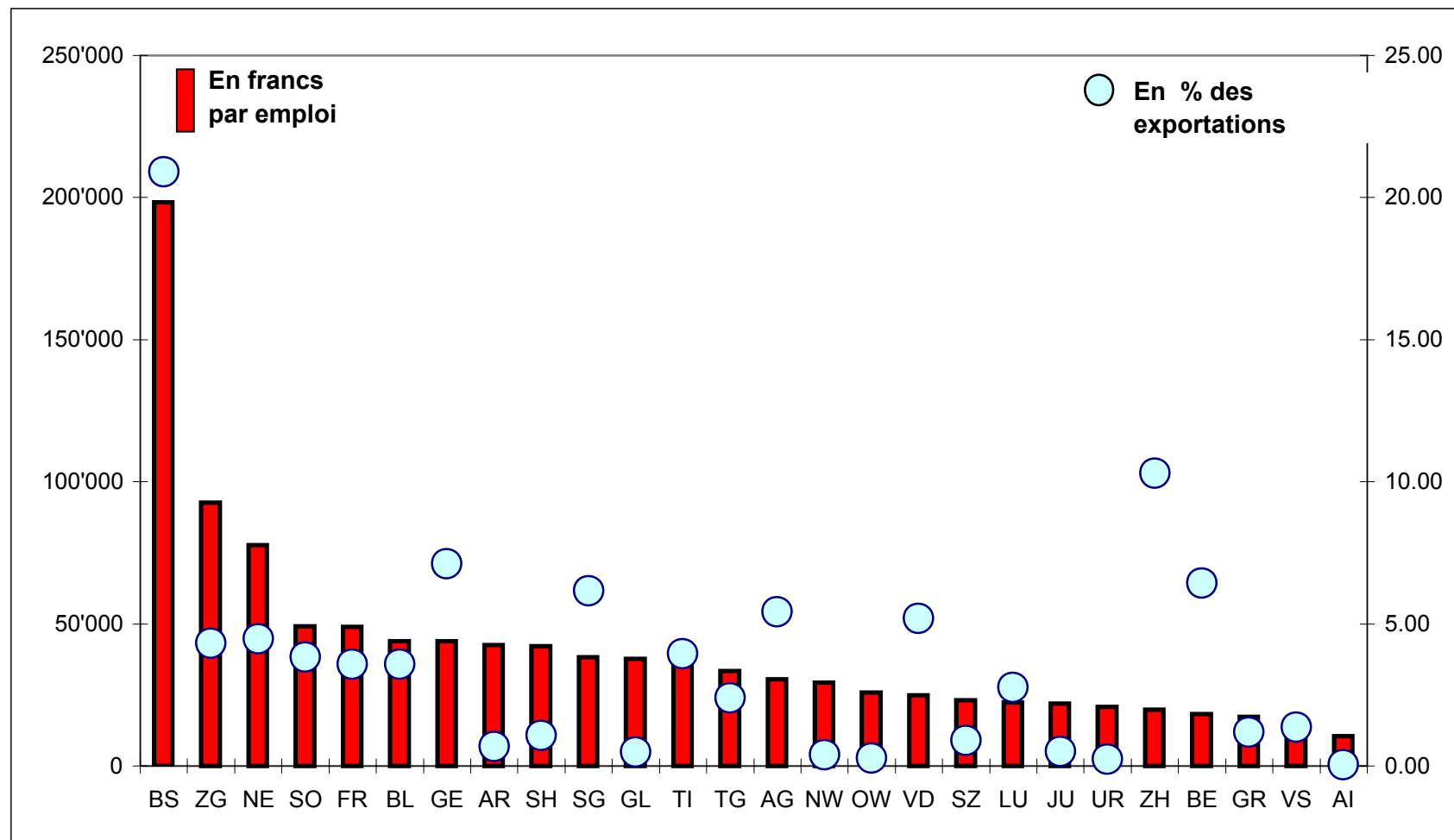
Cantons / Suisse	Exportations 2004 (1000 Fr)	Emplois 2001	Exportations en % du total de la Suisse	Exportations en francs par emplois	Classement des cantons par ordre décroissant		
ZH	15'173'848	765'470	10.30	19'823	1	BS	198408
BE	9'463'599	516'594	6.42	18'319	2	ZG	92754
LU	4'052'051	181'262	2.75	22'355	3	NE	77650
UR	332'992	16'091	0.23	20'694	4	SO	49149
SZ	1'320'992	57'336	0.90	23'039	5	FR	48995
NW	572'429	19'484	0.39	29'379	6	BL	43885
OW	411'221	15'966	0.28	25'756	7	GE	43805
GL	718'241	19'026	0.49	37'750	8	AR	42591
ZG	6'367'401	68'648	4.32	92'754	9	SH	42219
FR	5'278'564	107'736	3.58	48'995	10	SG	38296
SO	5'640'696	114'767	3.83	49'149	11	GL	37750
BS	30'795'117	155'211	20.89	198'408	12	TI	35695
BL	5'261'914	119'902	3.57	43'885	13	TG	33449
SH	1'587'950	37'612	1.08	42'219	14	AG	30514
AI	70'454	6'658	0.05	10'582	15	NW	29379
AR	992'040	23'292	0.67	42'591	16	OW	25756
SG	9'079'280	237'083	6.16	38'296	17	VD	24884
GR	1'748'976	101'394	1.19	17'249	18	SZ	23039
AG	7'997'644	262'098	5.43	30'514	19	LU	22355
TG	3'524'902	105'382	2.39	33'449	20	JU	21910
TI	5'822'745	163'125	3.95	35'695	21	UR	20694
VD	7'640'097	307'032	5.18	24'884	22	ZH	19823
VS	1'998'430	130'999	1.36	15'255	23	BE	18319
NE	6'585'261	84'807	4.47	77'650	24	GR	17249
GE	10'464'750	238'894	7.10	43'805	25	VS	15255
JU	754'807	34'451	0.51	21'910	26	AI	10582
Liechtenstein	3'193'148	-	2.17	-	-	-	-
Sans codif.	538'819	-	0.37	-	-	-	-
Total	147'388'368	3'890'320	100.00	37'886	Moyenne suisse		

Comme les flux de marchandises entre les cantons ne sont pas connus, le calcul d'un produit intérieur brut (PIB) n'est pas possible.

Aussi, pour apprécier l'ouverture d'un canton à l'économie mondiale, il est possible de calculer un ratio en divisant les exportations par le nombre d'emplois.

Ainsi le canton du Jura qui représente le 0,95 % de la population suisse participe à raison de 0,51 % à ses exportations et il se place au 20e rang des cantons au niveau des exportations en francs

**RATIO DES EXPORTATIONS EN FRANCS PAR EMPLOI EN 2004 ET PART EN % DU TOTAL SUISSE
CALCULES PAR CANTON**



**IMPORTANCE EN POURCENT
DES DIFFERENTS TYPES DE MARCHANDISES
ET VARIATIONS 2002-2003 ET 2003-2004 EN POURCENT**

Tabl. 6.5.07

IMPORTATIONS

NATURE DES MARCHANDISES	EN MILLIERS DE FRANCS				EN TONNES			
	2004	En % du total	Variation 03-04 en %	Variation 02-03 en %	2004	En % du total	Variation 03-04 en %	Variation 02-03 en %
TOTAL	618'127	100.00	-2.3	11.1	243'950	100.00	-12.3	12.8
1 Produits agricoles.,sylviculture.,pêche	70'298	11.37	-9.6	-0.2	63'305	25.95	-8.7	54.3
2 Produits énergétiques	1'227	0.20	17.8	-19.8	3'162	1.30	4.6	-18.2
3 Textiles, habillement, chaussures	38'546	6.24	-2.9	-2.8	3'629	1.49	0.3	-6.8
4 Papier et produits arts graphiques	19'975	3.23	4.3	15.3	4'107	1.68	1.3	13.3
5 Cuirs, caoutchouc, mat.plastiques	12'422	2.01	11.3	-4.3	1'340	0.55	10.1	4.5
6 Produits des industries chimiques	12'901	2.09	3.3	17.5	10'910	4.47	-8.2	8.3
7 Pierres et terres	16'494	2.67	6.3	-6.5	104'623	42.89	-21.0	0.7
8 Métaux	78'867	12.76	17.9	-3.8	35'968	14.74	9.2	3.6
9 Machines, appareils, électronique	106'970	17.31	10.6	2.6	6'186	2.54	11.7	0.0
10 Véhicules	134'041	21.69	-30.0	60.4	8'858	3.63	-28.8	55.2
11 Instr.précision, horlogerie, bijouterie	103'328	16.72	27.1	-4.4	288	0.12	29.7	-3.1
Horlogerie	84'175	13.62	23.9	-5.4	90	0.04	20.0	-11.8
12 Autres produits divers	12'470	2.02	8.5	-13.0	1'560	0.64	14.3	5.7
13 Métaux précieux / pierres gemmes	10'521	1.70	35.4	-35.9	13	0.01	18.2	-8.3
14 Objets d'art / antiquités	67	0.01	-65.3	-32.5	1	0.00	0.0	0.0

EXPORTATIONS

NATURE DES MARCHANDISES	EN MILLIERS DE FRANCS				EN TONNES			
	2004	En % du total	Variation 03-04 en %	Variation 02-03 en %	2004	En % du total	Variation 03-04 en %	Variation 02-03 en %
TOTAL	754'807	100.00	6.1	-1.9	148'282	100.00	0.0	7.9
1 Produits agricoles.,sylviculture.,pêche	89'644	11.88	-6.5	13.8	65'863	44.42	-14.6	8.5
2 Produits énergétiques	60	0.01	22.4	-46.2	780	0.53	-16.8	-39.2
3 Textiles, habillement, chaussures	26'740	3.54	-13.8	-8.6	1'221	0.82	-12.7	-16.2
4 Papier et produits arts graphiques	1'887	0.25	15.8	15.4	1'203	0.81	11.2	93.6
5 Cuirs, caoutchouc, mat.plastiques	7'638	1.01	-0.4	-0.7	462	0.31	-13.6	-10.7
6 Produits des industries chimiques	864	0.11	18.0	-59.0	116	0.08	-29.7	17.0
7 Pierres et terres	426	0.06	2.2	-24.2	898	0.61	14.8	-27.3
8 Métaux	142'055	18.82	14.2	-1.6	49'230	33.20	27.8	18.7
9 Machines, appareils, électronique	331'453	43.91	12.1	-0.7	21'768	14.68	13.4	-5.4
10 Véhicules	48'528	6.43	-19.7	-3.0	6'610	4.46	-21.6	7.4
11 Instr.précision, horlogerie, bijouterie	95'606	12.67	14.7	-11.2	90	0.06	7.1	-11.6
Horlogerie	85'697	11.35	14.8	-11.5	65	0.04	-3.0	-10.7
12 Autres produits divers	1'979	0.26	20.7	-19.5	41	0.03	-6.8	-60.0
13 Métaux précieux / pierres gemmes	7'901	1.05	-2.1	-31.5	1	0.00	0.0	-50.0
14 Objets d'art / antiquités	27	0.00	-27.0	-91.0		0.00		



**PRINCIPALES DONNEES
DE NOTRE COMMERCE EXTERIEUR
EXPRIMEES EN EUROS (€)
(Cours : 1 € = 1,555 franc suisse en février 2005)**

Tabl. 6.5.18

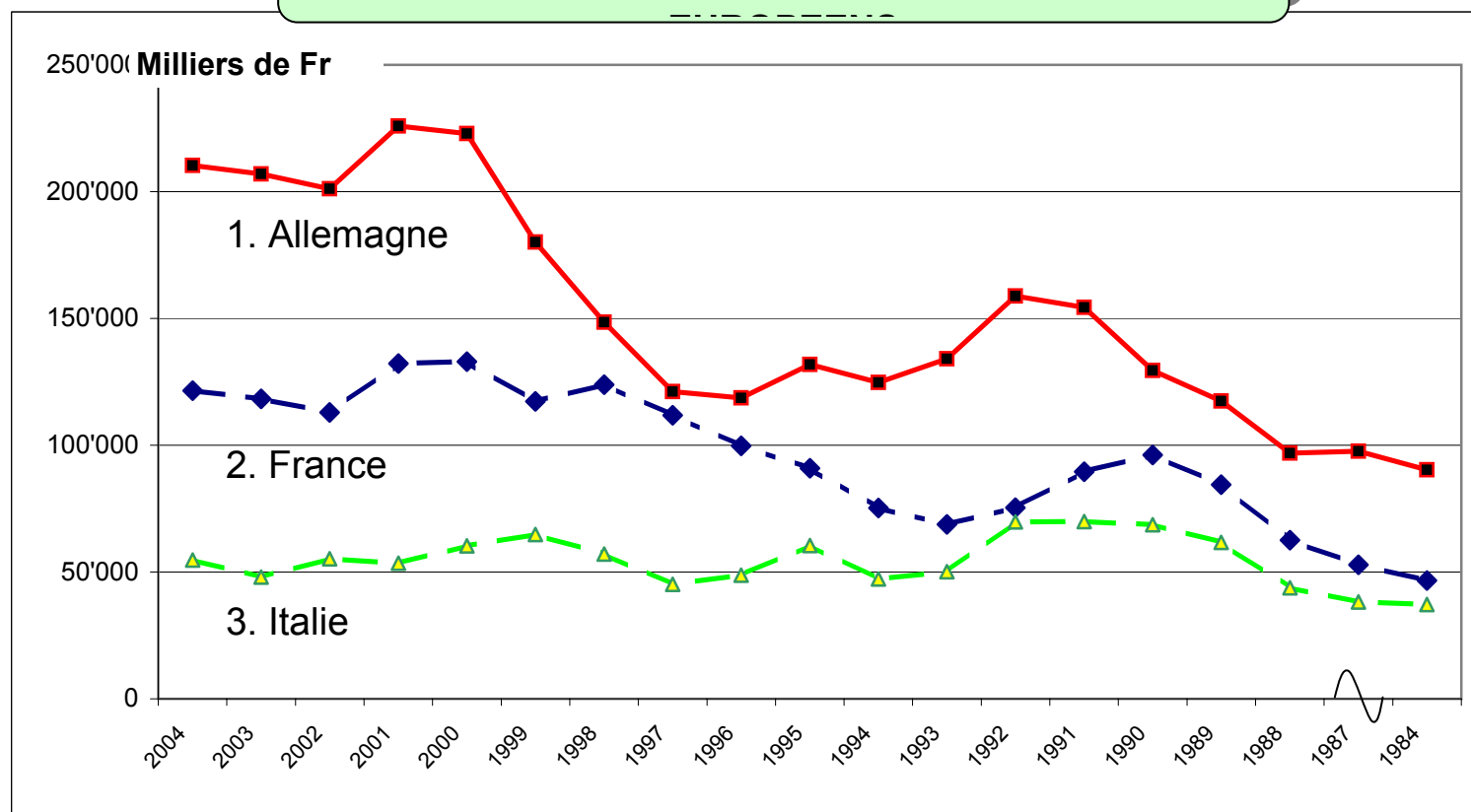
Source: Direction générale des douanes

Années	Total des importations en milliers d'€	En provenance de l'UE en milliers d'€	En pour-cent	Total des exportations en milliers d'€	A destination de l'UE en milliers d'€	En pour-cent
1997	307'481	257'742	83.82	413'540	245'446	59.35
1998	365'393	309'801	84.79	429'863	288'138	67.03
1999	354'505	295'626	83.39	449'055	316'912	70.57
2000	424'910	347'399	81.76	537'508	358'092	66.62
2001	432'014	335'338	77.62	527'436	342'436	64.92
2002	367'365	293'585	79.92	467'486	302'343	64.67
2003	408'252	339'657	83.20	458'784	300'021	65.39
2004	398'792	333'419	83.61	486'972	327'199	67.19

COMMERCE EXTERIEUR EN 2004

Pays / continent d'origine/de destination	Importations en milliers d'€		Exportations en milliers d'€	Différence en milliers d'€
Europe	338'975		343'399	4'425
Allemagne	25'207		135'661	110'454
France	97'070		78'381	-18'688
Italie	15'739		35'323	19'584
Afrique	4'772		22'872	18'100
Asie	41'927		70'534	28'607
Amérique	15'230		47'243	32'014
- dont USA	7'403		40'065	32'661
Océanie	0		2'828	2'828

EVOLUTION DE NOS EXPORTATIONS VERS NOS TROIS PLUS IMPORTANTS PARTENAIRES



Années	1 Total des importations (en 1'000 Fr)	2 dont véhicules français	3 dont marché jurassien (2 % col. 2 dès 1990)	4 dont marché suisse (98 % de col.2)	5 Importations réelles du canton du Jura (col. 1 - col.4)
1987	258'087	1'544	1'544	-	258'087
1988	274'540	2'475	2'475	-	274'540
1989	317'855	2'593	2'593	-	317'855
1990	741'706	359'235	7'185	352'050	389'656
1991	714'493	328'152	6'563	321'589	392'904
1992	608'901	248'166	4'963	243'203	365'698
1993	612'585	286'849	5'737	281'112	331'473
1994	730'417	352'627	7'053	345'574	384'843
1995	800'056	398'777	7'976	390'801	409'255
1996	766'453	376'649	7'533	369'116	397'337
1997	778'247	307'808	6'156	301'652	476'595
1998	894'704	335'046	6'701	328'345	566'359
1999	898'556	356'198	7'124	349'074	549'482
2000	1'008'636	357'169	7'143	350'026	658'610
2001	1'149'795	489'972	9'799	480'173	669'622
2002	1'015'625	455'316	9'106	446'210	569'415
2003	1'060'668	436'610	8'732	427'878	632'790
2004	991'397	380'888	7'618	373'270	618'127
2005					

(Ce tableau est inclus dans le commentaire impex 2004)

Delémont, le 11 février 2005