

**EVOLUTION MENSUELLE DU NOMBRE DES DEMANDEURS D'EMPLOI INSCRITS<sup>1</sup>  
ET DU TAUX DE CHOMAGE GLOBAL<sup>2</sup> DANS LE *DISTRICT DE PORRENTROY***

Tabl. 3.3.0003

Source : Service des arts et métiers et du travail + SECO

ANNEES	1995	En %	1996	En %	1997	En %	1998	En %	1999	En %	2000	En %	2001	En %	2002	En %	2003	En %	2004	En %	2005	En %
Janvier	763	###	796	###	1'029	###	1'045	###	770	###	574	###	405	###	537	###	682	###	823	###		
Février	741	###	794	###	1'025	###	1'024	###	721	###	558	###	395	###	538	###	677	###				
Mars	735	###	781	###	1'032	###	979	###	705	###	507	###	343	###	551	###	678	###				
Avril	731	###	765	###	977	###	831	###	669	###	463	###	358	###	550	###	697	###				
Mai	701	###	775	###	931	###	857	###	637	###	411	###	341	###	549	###	699	###				
Juin	691	###	795	###	908	###	768	###	611	###	411	###	386	###	561	###	724	###				
Juillet	721	###	869	###	916	###	730	###	593	###	390	###	398	###	596	###	759	###				
Août	733	###	902	###	908	###	688	###	582	###	379	###	390	###	584	###	799	###				
Septembre	729	###	918	###	927	###	697	###	577	###	369	###	405	###	594	###	779	###				
Octobre	736	###	910	###	910	###	705	###	579	###	388	###	437	###	596	###	810	###				
Novembre	732	###	937	###	901	###	730	###	594	###	379	###	488	###	618	###	814	###				
Décembre	773	###	958	###	910	###	759	###	613	###	395	###	522	###	634	###	812	###				
<b>Moyenne annuelle</b>	<b>732</b>	<b>###</b>	<b>850</b>	<b>###</b>	<b>948</b>	<b>###</b>	<b>818</b>	<b>###</b>	<b>638</b>	<b>###</b>	<b>435</b>	<b>###</b>	<b>406</b>	<b>###</b>	<b>576</b>	<b>###</b>	<b>744</b>	<b>###</b>				

**Population active** : 4'337 personnes dès décembre 1990 et 11'766 dès janvier 2000.

<sup>1</sup> **Demandeurs d'emploi inscrits**: toutes les personnes, au chômage ou non, inscrites à un office régional de placement, qui cherchent un emploi. On distingue les demandeurs d'emploi inscrits, sans travail et immédiatement disponibles (dans les 30 jours) pour placement, des autres demandeurs d'emploi non immédiatement disponibles pour placement et/ou qui ont un emploi (ou les deux). Appartiennent à cette dernière catégorie les personnes en programme d'occupation, de reconversion, de perfectionnement, celles en gain intermédiaire ou les autres demandeurs d'emploi non chômeurs (école de recrue, maladie, personne ayant encore un emploi).

<sup>2</sup> L'adjectif "**global**" vise à distinguer ce taux de chômage du taux habituel qui n'englobe que les chômeurs inscrits immédiatement disponibles (répertoriés dans les tableaux 3.5.1 et suivants). Dans le canton du Jura, la différence est la suivante: en moyenne pour l'année 1998, le taux de chômage habituel est de 3,85 % et le taux de chômage global est de 5,97 %.



## EVOLUTION MENSUELLE DU NOMBRE DES DEMANDEURS D'EMPLOI INSCRITS<sup>1</sup> ET DU TAUX DE CHOMAGE GLOBAL<sup>2</sup> DANS LE *DISTRICT DES FRANCHES - MONTAGNES*

Tabl. 3.3.0002

Source : Service des arts et métiers et du travail + SECO

ANNEES	1995		1996		1997		1998		1999		2000		2001		2002		2003		2004		2005	
		En %		En %		En %		En %		En %		En %		En %		En %		En %		En %		En %
Janvier	161	###	174	###	250	###	177	###	171	###	125	###	92	###	104	###	149	###	212	###		
Février	161	###	179	###	248	###	173	###	152	###	119	###	85	###	109	###	148	###				
Mars	151	###	178	###	246	###	171	###	140	###	110	###	88	###	116	###	150	###				
Avril	132	###	169	###	222	###	184	###	122	###	100	###	77	###	123	###	142	###				
Mai	126	###	159	###	210	###	165	###	122	###	96	###	83	###	113	###	137	###				
Juin	119	###	160	###	211	###	161	###	115	###	84	###	83	###	118	###	142	###				
Juillet	123	###	182	###	207	###	153	###	119	###	91	###	83	###	124	###	164	###				
Août	131	###	194	###	216	###	150	###	131	###	74	###	77	###	123	###	174	###				
Septembre	137	###	199	###	217	###	146	###	132	###	84	###	81	###	126	###	157	###				
Octobre	145	###	207	###	201	###	156	###	117	###	89	###	83	###	137	###	172	###				
Novembre	152	###	207	###	201	###	160	###	121	###	90	###	87	###	144	###	177	###				
Décembre	163	###	228	###	220	###	163	###	129	###	95	###	86	###	138	###	205	###				
<b>Moyenne annuelle</b>	<b>142</b>	<b>###</b>	<b>186</b>	<b>###</b>	<b>221</b>	<b>###</b>	<b>163</b>	<b>###</b>	<b>131</b>	<b>###</b>	<b>96</b>	<b>###</b>	<b>84</b>	<b>###</b>	<b>123</b>	<b>###</b>	<b>160</b>	<b>###</b>				<b>0</b>

**Population active** : 4'337 personnes dès décembre 1990 et 5'001 personne dès janvier 2000.

<sup>1</sup> **Demandeurs d'emploi inscrits**: toutes les personnes, au chômage ou non, inscrites à un office régional de placement, qui cherchent un emploi. On distingue les demandeurs d'emploi inscrits, sans travail et immédiatement disponibles (dans les 30 jours) pour placement, des autres demandeurs d'emploi non immédiatement disponibles pour placement et/ou qui ont un emploi (ou les deux). Appartiennent à cette dernière catégorie les personnes en programme d'occupation, de reconversion, de perfectionnement, celles en gain intermédiaire ou les autres demandeurs d'emploi non chômeurs (école de recrue, maladie, personne ayant encore un emploi).

<sup>2</sup> L'adjectif "**global**" vise à distinguer ce taux de chômage du taux habituel qui n'englobe que les chômeurs inscrits immédiatement disponibles (répertoriés dans les tableaux 3.5.1 et suivants). Dans le canton du Jura, la différence est la suivante: en moyenne pour l'année 1998, le taux de chômage habituel est de 3,85 % et le taux de chômage global est de 5,97 %.

**EVOLUTION MENSUELLE DU NOMBRE DES DEMANDEURS D'EMPLOI INSCRITS<sup>1</sup>  
ET DU TAUX DE CHOMAGE GLOBAL<sup>2</sup> DANS LE CANTON DU JURA**

Tabl. 3.3.000

Source : Service des arts et métiers et du travail + SECO

ANNEES	1995		1996		1997		1998		1999		2000		2001		2002		2003		2004		2005	
		En %		En %		En %		En %		En %		En %		En %		En %		En %		En %		En %
Janvier	1'925	###	2'043	###	2'496	###	2'323	###	1'944	###	1483	###	1'012	###	1'515	###	2'104	###	2'562	###		
Février	1'851	###	1'984	###	2'492	###	2'286	###	1'871	###	1391	###	1'013	###	1'591	###	2'128	###				
Mars	1'818	###	1'981	###	2'498	###	2'176	###	1'796	###	1256	###	980	###	1'598	###	2'162	###				
Avril	1'763	###	1'938	###	2'407	###	2'043	###	1'686	###	1180	###	938	###	1'596	###	2'217	###				
Mai	1'698	###	1'940	###	2'332	###	1'929	###	1'603	###	1063	###	965	###	1'577	###	2'215	###				
Juin	1'692	###	1'958	###	2'294	###	1'878	###	1'543	###	1036	###	997	###	1'595	###	2'263	###				
Juillet	1'778	###	2'116	###	2'288	###	1'808	###	1'539	###	1026	###	1'060	###	1'707	###	2'331	###				
Août	1'782	###	2'122	###	2'304	###	1'774	###	1'519	###	980	###	1'044	###	1'699	###	2'397	###				
Septembre	1'778	###	2'154	###	2'279	###	1'733	###	1'501	###	985	###	1'060	###	1'729	###	2'400	###				
Octobre	1'776	###	2'152	###	2'253	###	1'724	###	1'461	###	995	###	1'142	###	1'780	###	2'407	###				
Novembre	1'834	###	2'255	###	2'243	###	1'794	###	1'452	###	952	###	1'254	###	1'854	###	2'446	###				
Décembre	1'950	###	2'328	###	2'306	###	1'864	###	1'470	###	989	###	1'348	###	1'953	###	2'461	###				
<b>Moyenne annuelle</b>	<b>1'804</b>	<b>###</b>	<b>2'081</b>	<b>###</b>	<b>2'349</b>	<b>###</b>	<b>1'944</b>	<b>###</b>	<b>1'615</b>	<b>###</b>	<b>1'111</b>	<b>###</b>	<b>1'068</b>	<b>###</b>	<b>1'683</b>	<b>###</b>	<b>2'294</b>	<b>###</b>				<b>0</b>

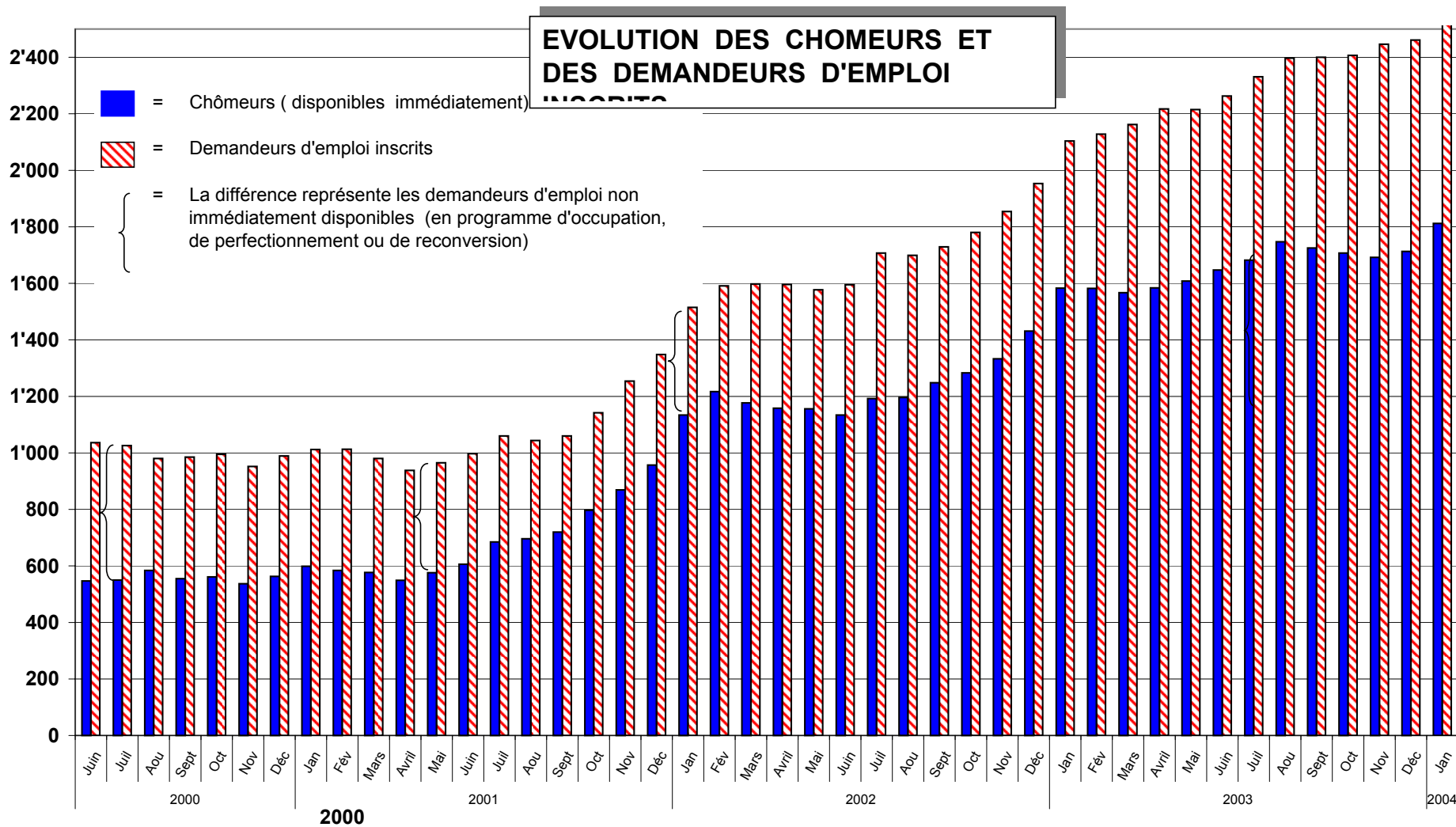
**Population active** : 32'513 personnes dès décembre 1990, 32'552 dès le 1.07.96 (Vellerat) et 34'174 dès le 1er janvier 2000.

<sup>1</sup> **Demandeurs d'emploi inscrits**: toutes les personnes, au chômage ou non, inscrites à un office régional de placement, qui cherchent un emploi. On distingue les demandeurs d'emploi inscrits, sans travail et immédiatement disponibles (dans les 30 jours) pour placement, des autres demandeurs d'emploi non immédiatement disponibles pour placement et/ou qui ont un emploi (ou les deux). Appartiennent à cette dernière catégorie les personnes en programme d'occupation, de reconversion, de perfectionnement, celles en gain intermédiaire ou les autres demandeurs d'emploi non chômeurs (école de recrue, maladie, personne ayant encore un emploi).

<sup>2</sup> L'adjectif **"global"** vise à distinguer ce taux de chômage du taux habituel qui n'englobe que les chômeurs inscrits immédiatement disponibles (répertoriés dans les tableaux 3.5.1 et suivants). Dans le canton du Jura, la différence est la suivante: en moyenne pour l'année 1998, le taux de chômage habituel est de 3,85 % et le taux de chômage global est de 5,97 %.



	2000							2001							2002							2003							2004															
	Juin	Juil	Aou	Sept	Oct	Nov	Déc	Jan	Fév	Mars	Avril	Mai	Juin	Juil	Aou	Sept	Oct	Nov	Déc	Jan	Fév	Mars	Avril	Mai	Juin	Juil	Aou	Sept	Oct	Nov	Déc	Jan	Fév	Mars	Avril	Mai	Juin	Juil	Aou	Sept	Oct	Nov	Déc	
Chômeurs	547	550	584	555	561	537	563	599	584	577	549	576	606	685	696	720	797	869	957	1'134	1'217	1'177	1'158	1'156	1'134	1'192	1'196	1'248	1'283	1'333	1'431	1'583	1'582	1'567	1'584	1'608	1'647	1'682	1'747	1'725	1'707	1'692	1'713	1'812
Dem.d'emploi inscrits	1'036	1'026	980	985	995	952	989	1'012	1'013	980	938	965	997	1'060	1'044	1'060	1'142	1'254	1'348	1'515	1'591	1'598	1'596	1'577	1'595	1'707	1'699	1'729	1'780	1'854	1'953	2'104	2'128	2'162	2'217	2'215	2'263	2'331	2'397	2'400	2'407	2'446	2'461	2'562
Différence	489	476	396	430	434	415	426	413	429	403	389	389	391	375	348	340	345	385	391	381	374	421	438	421	461	515	503	481	497	521	522	521	546	595	633	607	616	649	650	675	700	754	748	750





## EVOLUTION MENSUELLE DU NOMBRE DES DEMANDEURS D'EMPLOI INSCRITS<sup>1</sup> ET DU TAUX DE CHOMAGE GLOBAL<sup>2</sup> DANS LE *DISTRICT DE DELEMONT*

Tabl. 3.3.0001

Source : Service des arts et métiers et du travail + SECO

ANNEES	1995		1996		1997		1998		1999		2000		2001		2002		2003		2004		2005	
		En %		En %		En %		En %		En %		En %		En %		En %		En %		En %		En %
Janvier	1'001	###	1'073	###	1'217	###	1'101	###	1'003	###	784	4.50	515	###	874	###	1'273	###	1527	8.77		
Février	949	###	1'011	###	1'219	###	1'089	###	998	###	714	4.10	533	###	944	###	1'303	###				
Mars	932	###	1'022	###	1'220	###	1'026	###	951	###	639	3.67	549	###	931	###	1'334	###				
Avril	900	###	1'004	###	1'208	###	1'028	###	895	###	617	3.54	503	###	929	###	1'378	###				
Mai	871	###	1'006	###	1'191	###	962	###	844	###	556	3.19	541	###	915	###	1'379	###				
Juin	882	###	1'003	###	1'175	###	949	###	817	###	541	3.11	528	###	916	###	1'397	###				
Juillet	934	###	1'065	###	1'165	###	925	###	827	###	545	3.13	579	###	987	###	1'408	###				
Août	918	###	1'026	###	1'180	###	936	###	806	###	527	3.03	577	###	992	###	1'424	###				
Septembre	912	###	1'037	###	1'135	###	890	###	792	###	532	3.06	574	###	1'009	###	1'464	###				
Octobre	895	###	1'035	###	1'142	###	863	###	765	###	518	2.98	622	###	1'047	###	1'425	###				
Novembre	950	###	1'111	###	1'141	###	904	###	737	###	483	2.77	679	###	1'092	###	1'455	###				
Décembre	1'014	###	1'142	###	1'176	###	942	###	728	###	499	2.87	740	###	1'181	###	1'444	###				
<b>Moyenne annuelle</b>	<b>930</b>	<b>###</b>	<b>1'045</b>	<b>###</b>	<b>1'181</b>	<b>###</b>	<b>968</b>	<b>###</b>	<b>847</b>	<b>###</b>	<b>580</b>	<b>3.33</b>	<b>578</b>	<b>###</b>	<b>985</b>	<b>###</b>	<b>1'390</b>	<b>###</b>				<b>0</b>

**Population active** : 16'734 personnes dès décembre 1990, 16'773 dès le 1.07.96 (Vellerat) et 17'407 personnes dès janvier 2000.

<sup>1</sup> **Demandeurs d'emploi inscrits**: toutes les personnes, au chômage ou non, inscrites à un office régional de placement, qui cherchent un emploi. On distingue les demandeurs d'emploi inscrits, sans travail et immédiatement disponibles (dans les 30 jours) pour placement, des autres demandeurs d'emploi non immédiatement disponibles pour placement et/ou qui ont un emploi (ou les deux). Appartiennent à cette dernière catégorie les personnes en programme d'occupation, de reconversion, de perfectionnement, celles en gain intermédiaire ou les autres demandeurs d'emploi non chômeurs (école de recrue, maladie, personne ayant encore un emploi).

<sup>2</sup> L'adjectif "**global**" vise à distinguer ce taux de chômage du taux habituel qui n'englobe que les chômeurs inscrits immédiatement disponibles (répertoriés dans les tableaux 3.5.1 et suivants). Dans le canton du Jura, la différence est la suivante: en moyenne pour l'année 1998, le taux de chômage habituel est de 3,85 % et le taux de chômage global est de 5,97 %.

# EVOLUTION MENSUELLE DU CHOMAGE SELON LE SEXE DE 1991 A 2000

## ET DU CHOMAGE ANNUEL MOYEN PAR SEXE

Page 1

Tabl. 3.3.1

Source : Service des arts et métiers et du travail + SECO

ANNEES MOIS	1 9 9 1			1 9 9 2			1 9 9 3			1 9 9 4			1 9 9 5		
	Total	Hom.	Fem.	Total	Hom.	Fem.	Total	Hom.	Fem.	Total	Hom.	Fem.	Total	Hom.	Fem.
Janvier	385	204	181	983	548	435	1'620	871	749	2'320	1'196	1'124	1'869	946	923
Février	398	200	198	997	551	446	1'686	909	777	2'280	1'160	1'120	1'796	910	886
Mars	420	212	208	963	528	435	1'684	908	776	2'184	1'118	1'066	1'756	897	859
Avril	446	216	230	997	553	444	1'694	896	798	2'140	1'084	1'056	1'702	868	834
Mai	567	288	279	968	529	439	1'705	913	792	2'054	1'033	1'021	1'639	821	818
Juin	543	268	275	1'002	532	470	1'848	1'007	841	2'003	1'012	991	1'636	828	808
Juillet	603	286	317	1'105	584	521	2'000	1'067	933	2'061	1'007	1'054	1'721	854	867
Août	676	316	360	1'253	641	612	2'192	1'123	1'069	2'073	975	1'098	1'719	810	909
Septembre	666	312	354	1'370	679	691	2'168	1'118	1'050	1'968	915	1'053	1'713	805	908
Octobre	699	329	370	1'385	690	695	2'149	1'087	1'062	1'935	915	1'020	1'707	813	894
Novembre	806	406	400	1'426	747	679	2'195	1'119	1'076	1'925	946	979	1'765	889	876
Décembre	974	534	440	1'530	812	718	2'232	1'147	1'085	1'903	952	951	1'880	977	903
<b>Moyenne annuelle</b>	<b>599</b>	<b>298</b>	<b>301</b>	<b>1'165</b>	<b>616</b>	<b>549</b>	<b>1'931</b>	<b>1'014</b>	<b>917</b>	<b>2'071</b>	<b>1'026</b>	<b>1'044</b>	<b>1'742</b>	<b>868</b>	<b>874</b>
		49.7%	50.3%		52.9%	47.1%		52.5%	47.5%		49.6%	50.4%		49.8%	50.2%
<b>En % de la pop.active</b>	<b>1.84</b>	<b>1.45</b>	<b>2.50</b>	<b>3.58</b>	<b>3.01</b>	<b>4.56</b>	<b>5.94</b>	<b>4.95</b>	<b>7.62</b>	<b>6.37</b>	<b>5.01</b>	<b>8.67</b>	<b>5.36</b>	<b>4.24</b>	<b>7.26</b>

ANNEES MOIS	1996			1997			1998			1999			2000		
	Total	Hom.	Fem.	Total	Hom.	Fem.	Total	Hom.	Fem.	Total	Hom.	Fem.	Total	Hom.	Fem.
Janvier	1'972	1'032	940	2'398	1'287	1'111	2'100	1'089	1'011	1'213	685	528	916	528	388
Février	1'916	996	920	2'365	1'264	1'101	2'041	1'053	988	1'154	639	515	849	476	373
Mars	1'920	1'012	908	2'340	1'241	1'099	1'709	905	804	1'091	590	501	707	367	340
Avril	1'873	985	888	2'225	1'161	1'064	1'357	649	708	932	484	448	658	356	302
Mai	1'873	972	901	2'134	1'095	1'039	1'111	530	581	827	409	418	572	282	290
Juin	1'889	978	911	2'099	1'054	1'045	949	463	486	795	388	407	547	259	288
Juillet	2'042	1'047	995	2'094	1'063	1'031	908	427	481	804	385	419	550	257	293
Août	2'051	1'028	1'023	2'116	1'043	1'073	976	466	510	815	394	421	584	262	322
Septembre	2'076	1'045	1'031	2'084	1'020	1'064	942	441	501	809	376	433	555	246	309
Octobre	2'073	1'054	1'019	2'043	983	1'060	885	424	461	770	359	411	561	247	314
Novembre	2'171	1'138	1'033	1'993	986	1'007	996	515	481	765	382	383	537	254	283
Décembre	2'240	1'195	1'045	2'063	1'059	1'004	1'084	597	487	846	457	389	563	269	294
<b>Moyenne annuelle</b>	<b>2'008</b>	<b>1'040</b>	<b>968</b>	<b>2'163</b>	<b>1'105</b>	<b>1'058</b>	<b>1'255</b>	<b>630</b>	<b>625</b>	<b>902</b>	<b>462</b>	<b>439</b>	<b>633</b>	<b>317</b>	<b>316</b>
		51.8%	48.2%		51.1%	48.9%		50.2%	49.8%		51.3%	48.7%		50.0%	50.0%
<b>En % de la pop.active</b>	<b>6.18</b>	<b>5.08</b>	<b>8.04</b>	<b>6.65</b>	<b>5.39</b>	<b>8.78</b>	<b>3.85</b>	<b>3.07</b>	<b>5.18</b>	<b>2.77</b>	<b>2.26</b>	<b>3.64</b>	<b>1.85</b>	<b>1.62</b>	<b>2.16</b>

STA / MARCHE DU TRAVAIL

Delémont, le 19 février 2004

Population active en 1980: 29'428 (10'066 femmes et 19'362 hommes)

Population active au 4.12.1990: 32'513 personnes (12'043 femmes et 20'470 hommes)

Population active au 1.07.96 (Vellerat) : 32'552 personnes (12'057 femmes et 20'495 hommes)



## EVOLUTION MENSUELLE DU CHOMAGE SELON LE SEXE DEPUIS 2000 ET DU CHOMAGE ANNUEL MOYEN PAR SEXE

Page 2

Tabl. 3.3.1.1

Source : Service des arts et métiers et du travail + SECO

ANNEES MOIS	2000			2001			2002			2003			2004		
	Total	Hom.	Fem.	Total	Hom.	Fem.	Total	Hom.	Fem.	Total	Hom.	Fem.	Total	Hom.	Fem.
Janvier	916	528	388	599	309	290	1'134	645	489	1'583	920	663	1'812	1'039	773
Février	849	476	373	584	304	280	1'217	710	507	1'582	944	638	0		
Mars	707	367	340	577	290	287	1'177	695	482	1'567	932	635	0		
Avril	658	356	302	549	276	273	1'158	667	491	1'584	935	649	0		
Mai	572	282	290	576	270	306	1'156	663	493	1'608	964	644	0		
Juin	547	259	288	606	269	337	1'134	619	515	1'647	995	652	0		
Juillet	550	257	293	685	304	381	1'192	654	538	1'682	963	719	0		
Août	584	262	322	696	300	396	1'196	649	547	1'747	976	771	0		
Septembre	555	246	309	720	323	397	1'248	681	567	1'725	954	771	0		
Octobre	561	247	314	797	369	428	1'283	706	577	1'707	922	785	0		
Novembre	537	254	283	869	429	440	1'333	738	595	1'692	938	754	0		
Décembre	563	269	294	957	516	441	1'431	810	621	1'713	976	737	0		
<b>Moyenne annuelle</b>	<b>633</b>	<b>317</b>	<b>316</b>	<b>685</b>	<b>330</b>	<b>355</b>	<b>1'222</b>	<b>686</b>	<b>535</b>	<b>1'653</b>	<b>952</b>	<b>702</b>	<b>151</b>	<b>87</b>	<b>64</b>
		50.0%	50.0%		48.2%	51.8%		56.2%	43.8%		57.6%	42.4%		57.3%	42.7%
<b>En % de la pop.active</b>	<b>1.85</b>	<b>1.62</b>	<b>2.16</b>	<b>2.00</b>	<b>1.69</b>	<b>2.42</b>	<b>3.57</b>	<b>3.52</b>	<b>3.65</b>	<b>4.84</b>	<b>4.88</b>	<b>4.78</b>	<b>0.44</b>	<b>0.44</b>	<b>0.44</b>

ANNEES MOIS	2005			2006			2007			2008			2009		
	Total	Hom.	Fem.	Total	Hom.	Fem.	Total	Hom.	Fem.	Total	Hom.	Fem.	Total	Hom.	Fem.
Janvier	0			0			0			0			0		
Février	0			0			0			0			0		
Mars	0			0			0			0			0		
Avril	0			0			0			0			0		
Mai	0			0			0			0			0		
Juin	0			0			0			0			0		
Juillet	0			0			0			0			0		
Août	0			0			0			0			0		
Septembre	0			0			0			0			0		
Octobre	0			0			0			0			0		
Novembre	0			0			0			0			0		
Décembre	0			0			0			0			0		
<b>Moyenne annuelle</b>	<b>0</b>	<b>0</b>	<b>0</b>	<b>0</b>	<b>0</b>	<b>0</b>	<b>0</b>	<b>0</b>	<b>0</b>	<b>0</b>	<b>0</b>	<b>0</b>	<b>0</b>	<b>0</b>	<b>0</b>
		#DIV/0!	#DIV/0!		#DIV/0!	#DIV/0!		#DIV/0!	#DIV/0!		#####	#DIV/0!		#DIV/0!	#DIV/0!
<b>En % de la pop.active</b>	<b>0.00</b>	<b>0.00</b>	<b>0.00</b>	<b>0.00</b>	<b>0.00</b>	<b>0.00</b>	<b>0.00</b>	<b>0.00</b>	<b>0.00</b>	<b>0.00</b>	<b>0.00</b>	<b>0.00</b>	<b>0.00</b>	<b>0.00</b>	<b>0.00</b>

*Population active au 1.07.96 (Vellerat) : 32'552 personnes (12'057 femmes et 20'495 hommes)*

*Population active au 1.01.2000 : 34'174 personnes (14'663 femmes et 19'511 hommes)*

## EVOLUTION MENSUELLE DU TAUX DE CHOMAGE SELON LE SEXE DEPUIS 1991 ET DU TAUX DE CHOMAGE ANNUEL MOYEN PAR SEXE

Tabl. 3.3.1

Source : Service des arts et métiers et du travail + SEC

ANNEES MOIS	1991			1992			1993			1994			1995		
	Total	Hom.	Fem.	Total	Hom.	Fem.	Total	Hom.	Fem.	Total	Hom.	Fem.	Total	Hom.	Fem.
Janvier	1.18	1.00	1.50	3.02	2.68	3.61	4.98	4.26	6.22	7.14	5.84	9.33	5.75	4.62	7.66
Février	1.22	0.98	1.64	3.07	2.69	3.70	5.19	4.44	6.45	7.01	5.67	9.30	5.52	4.45	7.36
Mars	1.29	1.04	1.73	2.96	2.58	3.61	5.18	4.44	6.44	6.72	5.46	8.85	5.40	4.38	7.13
Avril	1.37	1.06	1.91	3.07	2.70	3.69	5.21	4.38	6.63	6.58	5.30	8.77	5.23	4.24	6.93
Mai	1.74	1.41	2.32	2.98	2.58	3.65	5.24	4.46	6.58	6.32	5.05	8.48	5.04	4.01	6.79
Juin	1.67	1.31	2.28	3.08	2.60	3.90	5.68	4.92	6.98	6.16	4.94	8.23	5.03	4.04	6.71
Juillet	1.85	1.40	2.63	3.40	2.85	4.33	6.15	5.21	7.75	6.34	4.92	8.75	5.29	4.17	7.20
Août	2.08	1.54	2.99	3.85	3.13	5.08	6.74	5.49	8.88	6.38	4.76	9.12	5.29	3.96	7.55
Septembre	2.05	1.52	2.94	4.21	3.32	5.74	6.67	5.46	8.72	6.05	4.47	8.74	5.27	3.93	7.54
Octobre	2.15	1.61	3.07	4.26	3.37	5.77	6.61	5.31	8.82	5.95	4.47	8.47	5.25	3.97	7.42
Novembre	2.48	1.98	3.32	4.39	3.65	5.64	6.75	5.47	8.93	5.92	4.62	8.13	5.43	4.34	7.27
Décembre	3.00	2.61	3.65	4.71	3.97	5.96	6.86	5.60	9.01	5.85	4.65	7.90	5.78	4.77	7.50
<b>Moyenne annuelle</b>	<b>1.84</b>	<b>1.45</b>	<b>2.50</b>	<b>3.58</b>	<b>3.01</b>	<b>4.56</b>	<b>5.94</b>	<b>4.95</b>	<b>7.62</b>	<b>6.37</b>	<b>5.01</b>	<b>8.67</b>	<b>5.36</b>	<b>4.24</b>	<b>7.26</b>
En % de la moyenne	100.00	78.96	171.93	100.00	84.01	151.38	100.00	83.38	153.81	100.00	78.71	173.01	100.00	79.16	171.07

ANNEES MOIS	1996			1997			1998			1999			2000		
	Total	Hom.	Fem.	Total	Hom.	Fem.	Total	Hom.	Fem.	Total	Hom.	Fem.	Total	Hom.	Fem.
Janvier	6.07	5.04	7.81	7.37	6.28	9.21	6.45	5.31	8.39	3.73	3.34	4.38	2.68	2.71	2.65
Février	5.89	4.87	7.64	7.27	6.17	9.13	6.27	5.14	8.19	3.55	3.12	4.27	2.48	2.44	2.54
Mars	5.91	4.94	7.54	7.19	6.06	9.12	5.25	4.42	6.67	3.35	2.88	4.16	2.07	1.88	2.32
Avril	5.76	4.81	7.37	6.84	5.66	8.82	4.17	3.17	5.87	2.86	2.36	3.72	1.93	1.82	2.06
Mai	5.76	4.75	7.48	6.56	5.34	8.62	3.41	2.59	4.82	2.54	2.00	3.47	1.67	1.45	1.98
Juin	5.81	4.78	7.56	6.45	5.14	8.67	2.92	2.26	4.03	2.44	1.89	3.38	1.60	1.33	1.96
Juillet	6.27	5.11	8.25	6.43	5.19	8.55	2.79	2.08	3.99	2.47	1.88	3.48	1.61	1.32	2.00
Août	6.30	5.02	8.48	6.50	5.09	8.90	3.00	2.27	4.23	2.50	1.92	3.49	1.71	1.34	2.20
Septembre	6.38	5.10	8.55	6.40	4.98	8.82	2.89	2.15	4.16	2.49	1.83	3.59	1.62	1.26	2.11
Octobre	6.37	5.14	8.45	6.28	4.80	8.79	2.72	2.07	3.82	2.37	1.75	3.41	1.64	1.27	2.14
Novembre	6.67	5.55	8.57	6.12	4.81	8.35	3.06	2.51	3.99	2.35	1.86	3.18	1.57	1.30	1.93
Décembre	6.88	5.83	8.67	6.34	5.17	8.33	3.33	2.91	4.04	2.60	2.23	3.23	1.65	1.38	2.01
<b>Moyenne annuelle</b>	<b>6.17</b>	<b>5.08</b>	<b>8.03</b>	<b>6.64</b>	<b>5.39</b>	<b>8.78</b>	<b>3.85</b>	<b>3.07</b>	<b>5.18</b>	<b>2.77</b>	<b>2.26</b>	<b>3.64</b>	<b>1.95</b>	<b>1.55</b>	<b>2.62</b>
En % de la moyenne	100.00	82.28	158.16	100.00	81.12	162.83	100.00	79.73	168.63	100.00	81.43	161.56	100.00	79.49	169.67

STA / MARCHE DU TRAVAIL

Delémont, le 19 février 2004

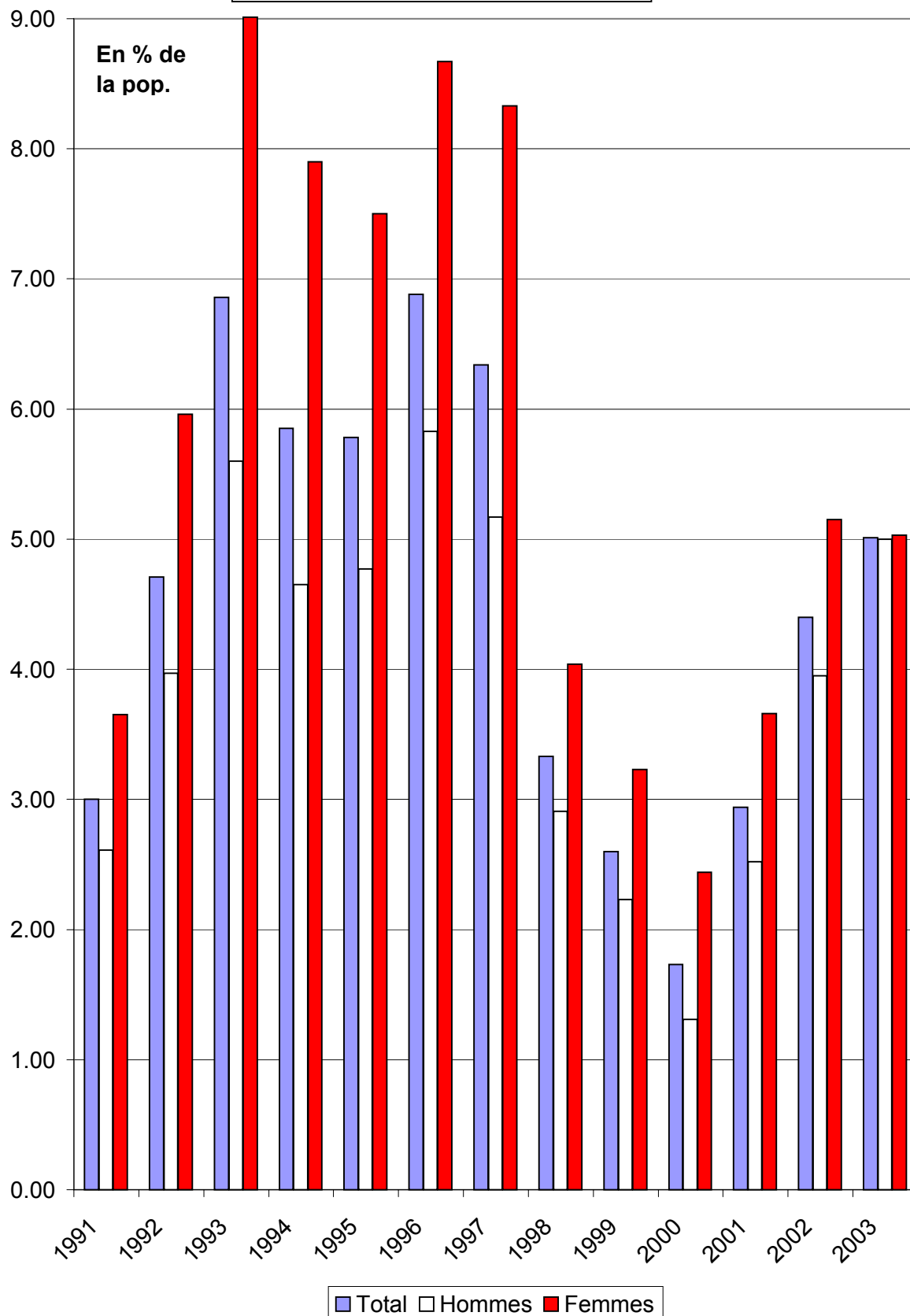
*Population active en 1980: 29'428 (10'066 femmes et 19'362 hommes)*
*Population active au 4.12.1990: 32'513 personnes (12'043 femmes et 20'470 hommes)*
*Population active au 1.07.96 (Vellerat) : 32'552 personnes (12'057 femmes et 20'495 hommes)*
*Population active au 1.01.2000 : 34'174 personnes (14'663 femmes et 19'511 hommes)*



# TAUX DE CHOMAGE PAR SEXE A FIN DECEMBRE

Tabl. 3.3.1.1

Source : AMT / SECO



## EVOLUTION MENSUELLE DU TAUX DE CHOMAGE SELON LE SEXE DEPUIS 2000 ET DU TAUX DE CHOMAGE ANNUEL MOYEN PAR SEXE

Tabl. 3.3.1.1

Source : Service des arts et métiers et du travail + SECO

ANNEES MOIS	2 0 0 0			2 0 0 1			2 0 0 2			2 0 0 3			2 0 0 4		
	Total	Hom.	Fem.	Total	Hom.	Fem.	Total	Hom.	Fem.	Total	Hom.	Fem.	Total	Hom.	Fem.
Janvier	2.68	2.71	2.65	1.75	1.58	1.98	3.32	3.31	3.33	4.63	4.72	4.52	5.30	5.33	5.27
Février	2.48	2.44	2.54	1.71	1.56	1.91	3.56	3.64	3.46	4.63	4.84	4.35	0.00	0.00	0.00
Mars	2.07	1.88	2.32	1.69	1.49	1.96	3.44	3.56	3.29	4.59	4.78	4.33	0.00	0.00	0.00
Avril	1.93	1.82	2.06	1.61	1.41	1.86	3.39	3.42	3.35	4.64	4.79	4.43	0.00	0.00	0.00
Mai	1.67	1.45	1.98	1.69	1.38	2.09	3.38	3.40	3.36	4.71	4.94	4.39	0.00	0.00	0.00
Juin	1.60	1.33	1.96	1.77	1.38	2.30	3.32	3.17	3.51	4.82	5.10	4.45	0.00	0.00	0.00
Juillet	1.61	1.32	2.00	2.00	1.56	2.60	3.49	3.35	3.67	4.92	4.94	4.90	0.00	0.00	0.00
Août	1.71	1.34	2.20	2.04	1.54	2.70	3.50	3.33	3.73	5.11	5.00	5.26	0.00	0.00	0.00
Septembre	1.62	1.26	2.11	2.11	1.66	2.71	3.65	3.49	3.87	5.05	4.89	5.26	0.00	0.00	0.00
Octobre	1.64	1.27	2.14	2.33	1.89	2.92	3.75	3.62	3.94	5.00	4.73	5.35	0.00	0.00	0.00
Novembre	1.57	1.30	1.93	2.54	2.20	3.00	3.90	3.78	4.06	4.95	4.81	5.14	0.00	0.00	0.00
Décembre	1.65	1.38	2.01	2.80	2.64	3.01	4.19	4.15	4.24	5.01	5.00	5.03	0.00	0.00	0.00
<b>Moyenne annuelle</b>	<b>1.85</b>	<b>1.62</b>	<b>2.16</b>	<b>2.00</b>	<b>1.69</b>	<b>2.42</b>	<b>3.57</b>	<b>3.52</b>	<b>3.65</b>	<b>4.84</b>	<b>4.88</b>	<b>4.78</b>	<b>0.44</b>	<b>0.44</b>	<b>0.44</b>
En % de la moyenne	100.00	87.66	132.82	100.00	84.41	143.05	100.00	98.42	103.74	100.00	100.83	98.09	100.00	100.43	99.00

ANNEES MOIS	2 0 0 5			2 0 0 6			2 0 0 7			2 0 0 8			2 0 0 9		
	Total	Hom.	Fem.	Total	Hom.	Fem.	Total	Hom.	Fem.	Total	Hom.	Fem.	Total	Hom.	Fem.
Janvier	0.00	0.00	0.00	0.00	0.00	0.00	0.00	0.00	0.00	0.00	0.00	0.00	0.00	0.00	0.00
Février	0.00	0.00	0.00	0.00	0.00	0.00	0.00	0.00	0.00	0.00	0.00	0.00	0.00	0.00	0.00
Mars	0.00	0.00	0.00	0.00	0.00	0.00	0.00	0.00	0.00	0.00	0.00	0.00	0.00	0.00	0.00
Avril	0.00	0.00	0.00	0.00	0.00	0.00	0.00	0.00	0.00	0.00	0.00	0.00	0.00	0.00	0.00
Mai	0.00	0.00	0.00	0.00	0.00	0.00	0.00	0.00	0.00	0.00	0.00	0.00	0.00	0.00	0.00
Juin	0.00	0.00	0.00	0.00	0.00	0.00	0.00	0.00	0.00	0.00	0.00	0.00	0.00	0.00	0.00
Juillet	0.00	0.00	0.00	0.00	0.00	0.00	0.00	0.00	0.00	0.00	0.00	0.00	0.00	0.00	0.00
Août	0.00	0.00	0.00	0.00	0.00	0.00	0.00	0.00	0.00	0.00	0.00	0.00	0.00	0.00	0.00
Septembre	0.00	0.00	0.00	0.00	0.00	0.00	0.00	0.00	0.00	0.00	0.00	0.00	0.00	0.00	0.00
Octobre	0.00	0.00	0.00	0.00	0.00	0.00	0.00	0.00	0.00	0.00	0.00	0.00	0.00	0.00	0.00
Novembre	0.00	0.00	0.00	0.00	0.00	0.00	0.00	0.00	0.00	0.00	0.00	0.00	0.00	0.00	0.00
Décembre	0.00	0.00	0.00	0.00	0.00	0.00	0.00	0.00	0.00	0.00	0.00	0.00	0.00	0.00	0.00
<b>Moyenne annuelle</b>	<b>0.00</b>	<b>0.00</b>	<b>0.00</b>	<b>0.00</b>	<b>0.00</b>	<b>0.00</b>	<b>0.00</b>	<b>0.00</b>	<b>0.00</b>	<b>0.00</b>	<b>0.00</b>	<b>0.00</b>	<b>0.00</b>	<b>0.00</b>	<b>0.00</b>
En % de la moyenne	#DIV/0!	#DIV/0!	#DIV/0!	#DIV/0!	#DIV/0!	#DIV/0!	#DIV/0!	#DIV/0!	#DIV/0!	#DIV/0!	#DIV/0!	#DIV/0!	#DIV/0!	#DIV/0!	#DIV/0!

STA / CHOMAGE

Delémont, le 19 février 2004

Population active en 1980: 29'428 (10'066 femmes et 19'362 hommes),  
Population active au 4.12.1990: 32'513 personnes (12'043 femmes et 20'470 hommes),  
Population active au 1.07.96 (Vellerat): 32'552 personnes (12'057 femmes et 20'495 hommes),  
Population active au 1.01.2000: 34'174 personnes (14'663 femmes et 19'511 hommes),

# STATISTIQUE MENSUELLE DU CHOMAGE DANS LE CANTON DU JURA

Tabl. 3.3.11

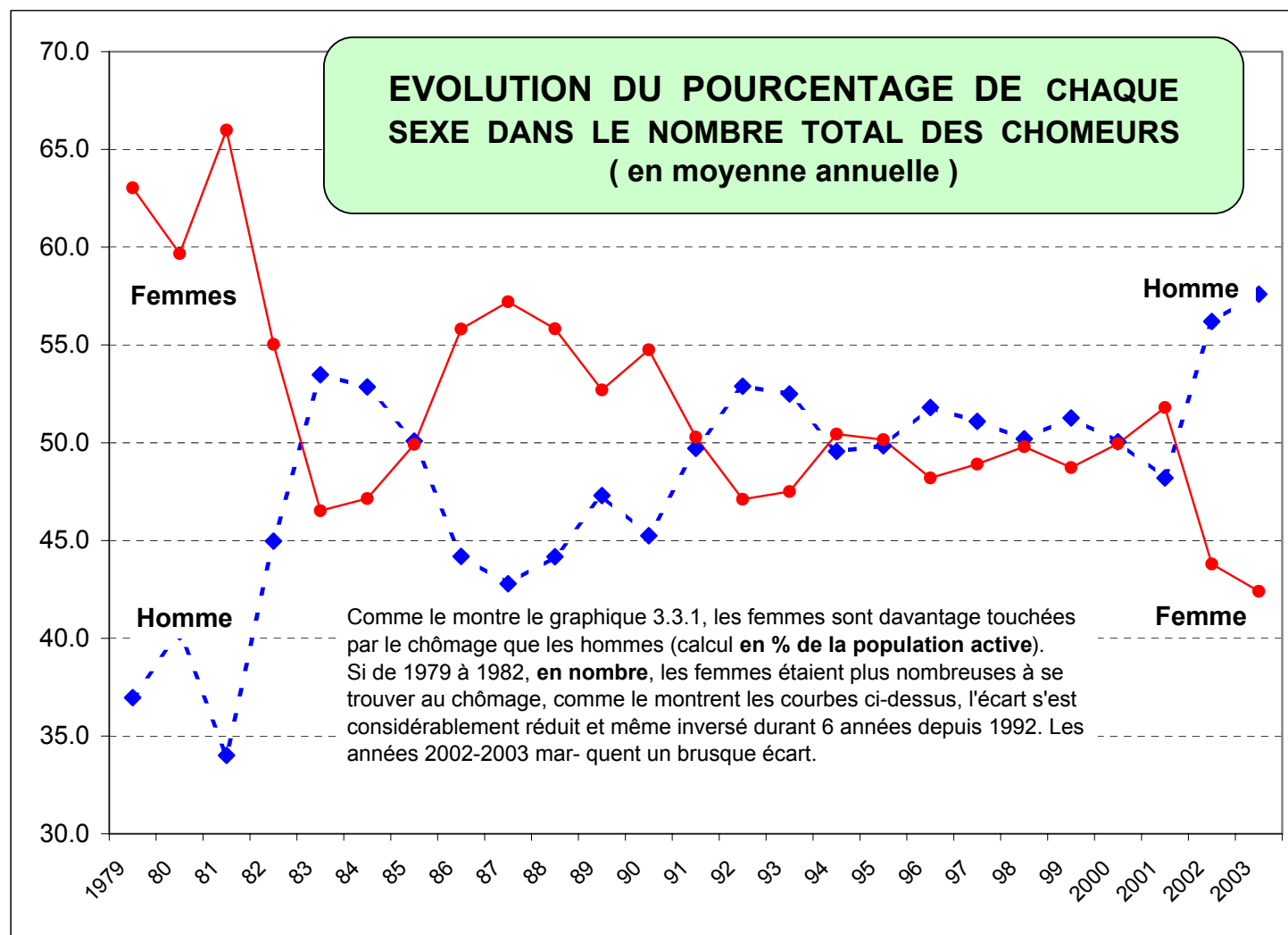
Source: Service des arts et métiers et du travail + SECO

ANNEES	1979	1980	1981	1982	1983	1984	1985	1986	1987	1988	1989	1990	1991	1992	1993	1994	1995	1996	1997	1998	1999	2000	2001	2002	2003	2004
Janvier	589	160	148	301	567	887	822	552	770	679	298	226	385	983	1'620	2'320	1'869	1'972	2'398	2'100	303	916	599	1'134	1'583	1'812
Février	474	153	112	262	550	881	759	550	779	590	277	176	398	997	1'686	2'280	1'796	1'916	2'365	2'041	234	849	584	1'217	1'582	
Mars	475	133	96	267	507	812	679	544	811	536	237	146	420	963	1'684	2'184	1'756	1'920	2'340	1'709	213	707	577	1'177	1'567	
Avril	299	105	106	250	513	767	593	495	800	505	243	174	446	997	1'694	2'140	1'702	1'873	2'225	1'357	932	658	549	1'158	1'584	
Mai	297	100	91	264	514	729	543	475	792	444	222	160	567	968	1'705	2'054	1'639	1'873	2'134	1'111	827	572	576	1'156	1'608	
Juin	249	81	91	257	513	711	529	496	802	377	195	160	543	1'002	1'848	2'003	1'636	1'889	2'099	949	795	547	606	1'134	1'647	
Juillet	187	90	96	275	593	834	523	524	819	395	225	183	603	1'105	2'000	2'061	1'721	2'042	2'094	908	804	550	685	1'192	1'682	
Août	206	91	123	341	677	883	556	569	746	384	265	234	676	1'253	2'192	2'073	1'719	2'051	2'116	976	815	584	696	1'196	1'747	
Septembre	183	79	161	383	662	865	529	561	707	342	244	258	666	1'370	2'168	1'968	1'713	2'076	2'084	942	809	555	720	1'248	1'725	
Octobre	160	116	215	412	626	822	533	582	673	301	213	265	699	1'385	2'149	1'935	1'707	2'073	2'043	885	770	561	797	1'283	1'707	
Novembre	159	100	233	514	695	870	564	638	660	290	224	283	806	1'426	2'195	1'925	1'765	2'171	1'993	996	765	537	869	1'333	1'692	
Décembre	163	131	292	557	831	906	558	722	699	319	249	334	974	1'530	2'232	1'903	1'880	2'240	2'063	1'084	846	563	957	1'431	1'713	
<b>moyenne annuelle</b>	<b>287</b>	<b>112</b>	<b>147</b>	<b>340</b>	<b>604</b>	<b>831</b>	<b>599</b>	<b>559</b>	<b>755</b>	<b>430</b>	<b>241</b>	<b>217</b>	<b>599</b>	<b>1'165</b>	<b>1'931</b>	<b>2'071</b>	<b>1'742</b>	<b>2'008</b>	<b>2'163</b>	<b>1'255</b>	<b>676</b>	<b>633</b>	<b>685</b>	<b>1'222</b>	<b>1'653</b>	<b>151</b>
hommes	106	45	50	153	323	439	300	247	323	190	114	98	298	616	1'014	1'026	868	1'040	1'105	630	462	317	330	686	952	0
femmes	181	67	97	187	281	392	299	312	432	240	127	119	301	549	917	1'044	874	968	1'058	625	214	316	355	535	701	1

Population active des années 1979 à 2000: 29.428 personnes; dès décembre 1990 : 32'513 personnes; dès le 1.07.96 (Vellerat) 32.552 et dès janvier 2000 34.174 personnes

Un pourcent de chômage = 294,3 chômeurs pour la première période, 325,1 chômeurs pour la seconde, 325,5 pour la troisième et 341,74 pour la quatrième.

Année	1979	80	81	82	83	84	85	86	87	88	89	90	91	92	93	94	95	96	97	98	99	2000	2001	2002	2003
Hommes en %	37.0	40.3	34.0	45.0	53.5	52.9	50.1	44.2	42.8	44.2	47.3	45.2	49.7	52.9	52.5	49.6	49.8	51.8	51.1	50.2	51.3	50.0	48.2	56.2	57.6
Femmes en %	63.0	59.7	66.0	55.0	46.5	47.1	49.9	55.8	57.2	55.8	52.7	54.8	50.3	47.1	47.5	50.4	50.2	48.2	48.9	49.8	48.7	50.0	51.8	43.8	42.4



## STATISTIQUE MENSUELLE DU TAUX DE CHOMAGE DANS LE CANTON DU JURA

Tabl. 3.3.11 bis

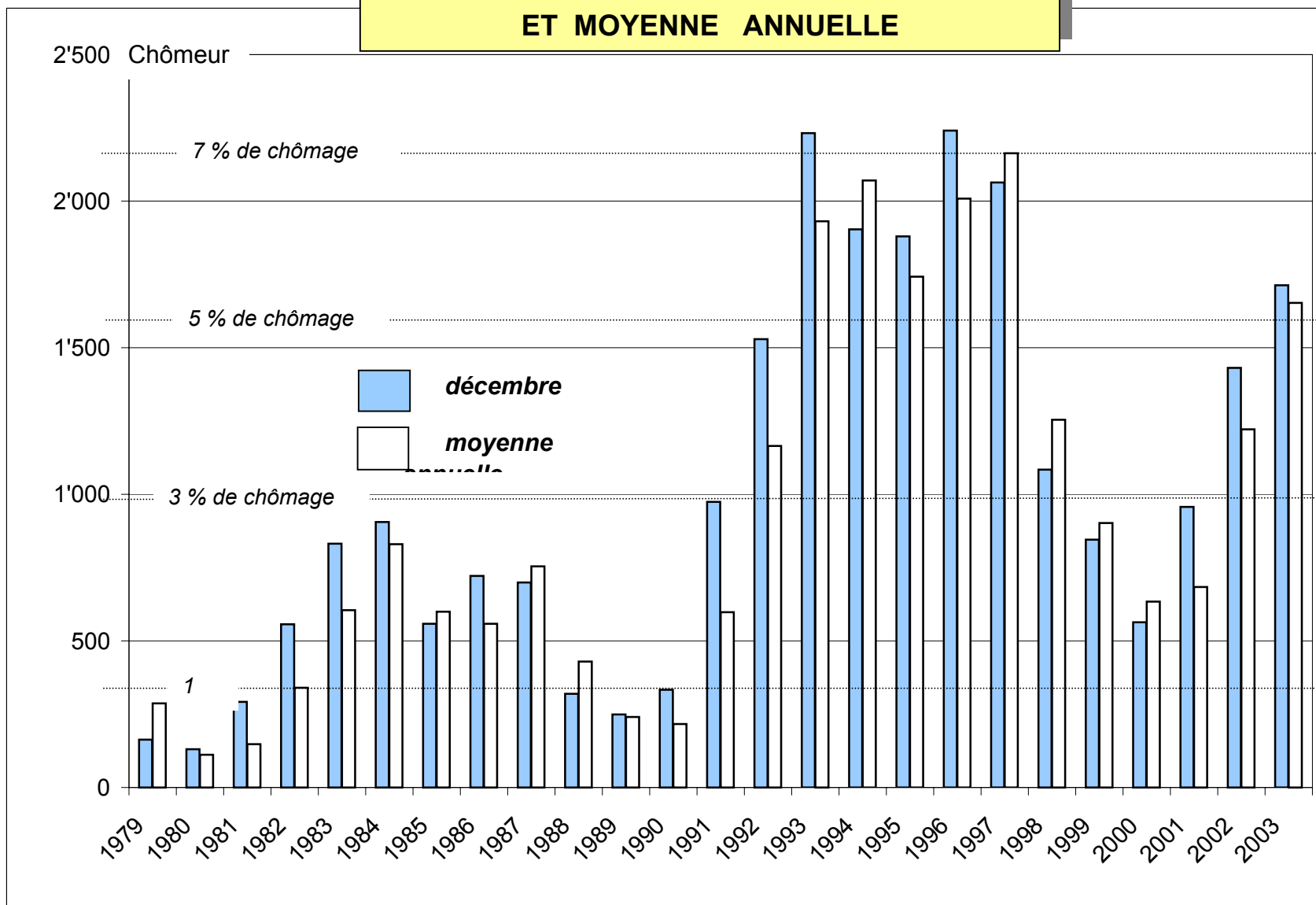
Source: Service des arts et métiers et du travail + SECO

ANNEES	1979	1980	1981	1982	1983	1984	1985	1986	1987	1988	1989	1990	1991	1992	1993	1994	1995	1996	1997	1998	1999	2000	2001	2002	2003	2004
Janvier	2.00	0.54	0.50	1.02	1.93	3.01	2.79	1.88	2.62	2.31	1.01	0.77	1.18	3.02	4.98	7.14	5.75	6.07	7.37	6.45	1.98	2.68	1.75	3.32	4.63	5.30
Février	1.61	0.52	0.38	0.89	1.87	2.99	2.58	1.87	2.65	2.00	0.94	0.60	1.22	3.07	5.19	7.01	5.52	5.89	7.27	6.27	1.70	2.48	1.71	3.56	4.63	0.00
Mars	1.61	0.45	0.33	0.91	1.72	2.76	2.31	1.85	2.76	1.82	0.81	0.50	1.29	2.96	5.18	6.72	5.40	5.91	7.19	5.25	1.64	2.07	1.69	3.44	4.59	0.00
Avril	1.02	0.36	0.36	0.85	1.74	2.61	2.02	1.68	2.72	1.72	0.83	0.59	1.37	3.07	5.21	6.58	5.23	5.76	6.84	4.17	2.86	1.93	1.61	3.39	4.64	0.00
Mai	1.01	0.34	0.31	0.90	1.75	2.48	1.85	1.61	2.69	1.51	0.75	0.54	1.74	2.98	5.24	6.32	5.04	5.76	6.56	3.41	2.54	1.67	1.69	3.38	4.71	0.00
Juin	0.85	0.28	0.31	0.87	1.74	2.42	1.80	1.69	2.73	1.28	0.66	0.54	1.67	3.08	5.68	6.16	5.03	5.81	6.45	2.92	2.44	1.60	1.77	3.32	4.82	0.00
Juillet	0.64	0.31	0.33	0.93	2.02	2.83	1.78	1.78	2.78	1.34	0.76	0.62	1.85	3.40	6.15	6.34	5.29	6.27	6.43	2.79	2.47	1.61	2.00	3.49	4.92	0.00
Août	0.70	0.31	0.42	1.16	2.30	3.00	1.89	1.93	2.54	1.30	0.90	0.80	2.08	3.85	6.74	6.38	5.29	6.30	6.50	3.00	2.50	1.71	2.04	3.50	5.11	0.00
Septembre	0.62	0.27	0.55	1.30	2.25	2.94	1.80	1.91	2.40	1.16	0.83	0.88	2.05	4.21	6.67	6.05	5.27	6.38	6.40	2.89	2.49	1.62	2.11	3.65	5.05	0.00
Octobre	0.54	0.39	0.73	1.40	2.13	2.79	1.81	1.98	2.29	1.02	0.72	0.90	2.15	4.26	6.61	5.95	5.25	6.37	6.28	2.72	2.37	1.64	2.33	3.75	5.00	0.00
Novembre	0.54	0.34	0.79	1.75	2.36	2.96	1.92	2.17	2.24	0.99	0.76	0.96	2.48	4.39	6.75	5.92	5.43	6.67	6.12	3.06	2.35	1.57	2.54	3.90	4.95	0.00
Décembre	0.55	0.45	0.99	1.89	2.82	3.08	1.90	2.45	2.38	1.08	0.85	1.03	3.00	4.71	6.86	5.85	5.78	6.88	6.34	3.33	2.60	1.65	2.80	4.19	5.01	0.00
<b>moyenne annuelle</b>	<b>0.97</b>	<b>0.38</b>	<b>0.50</b>	<b>1.16</b>	<b>2.05</b>	<b>2.82</b>	<b>2.04</b>	<b>1.90</b>	<b>2.57</b>	<b>1.46</b>	<b>0.82</b>	<b>0.73</b>	<b>1.84</b>	<b>3.58</b>	<b>5.94</b>	<b>6.37</b>	<b>5.36</b>	<b>6.17</b>	<b>6.64</b>	<b>3.85</b>	<b>2.33</b>	<b>1.85</b>	<b>2.00</b>	<b>3.57</b>	<b>4.84</b>	<b>0.44</b>
hommes	0.55	0.23	0.26	0.79	1.67	2.27	1.55	1.28	1.67	0.98	0.59	0.51	1.45	3.01	4.95	5.01	4.24	5.08	5.39	3.07	2.26	1.62	1.69	3.52	4.88	0.44
femmes	1.80	0.66	0.96	1.86	2.79	3.89	2.97	3.10	4.29	2.39	1.26	1.18	2.50	4.56	7.62	8.67	7.26	8.03	8.77	5.18	2.45	2.16	2.42	3.65	4.78	0.44

Population active des années 1979 à 2000: 29.428 personnes; dès décembre 1990 : 32'513 personnes; dès le 1.07.96 (Vellerat), 32.552 personnes et 34'174 personnes dès le 1er janvier 2000

Un pourcent de chômage = 294,3 chômeurs inscrits pour la première période, 325,1 chômeurs pour la seconde, 325,5 pour la troisième et 341,7 pour la quatrième.

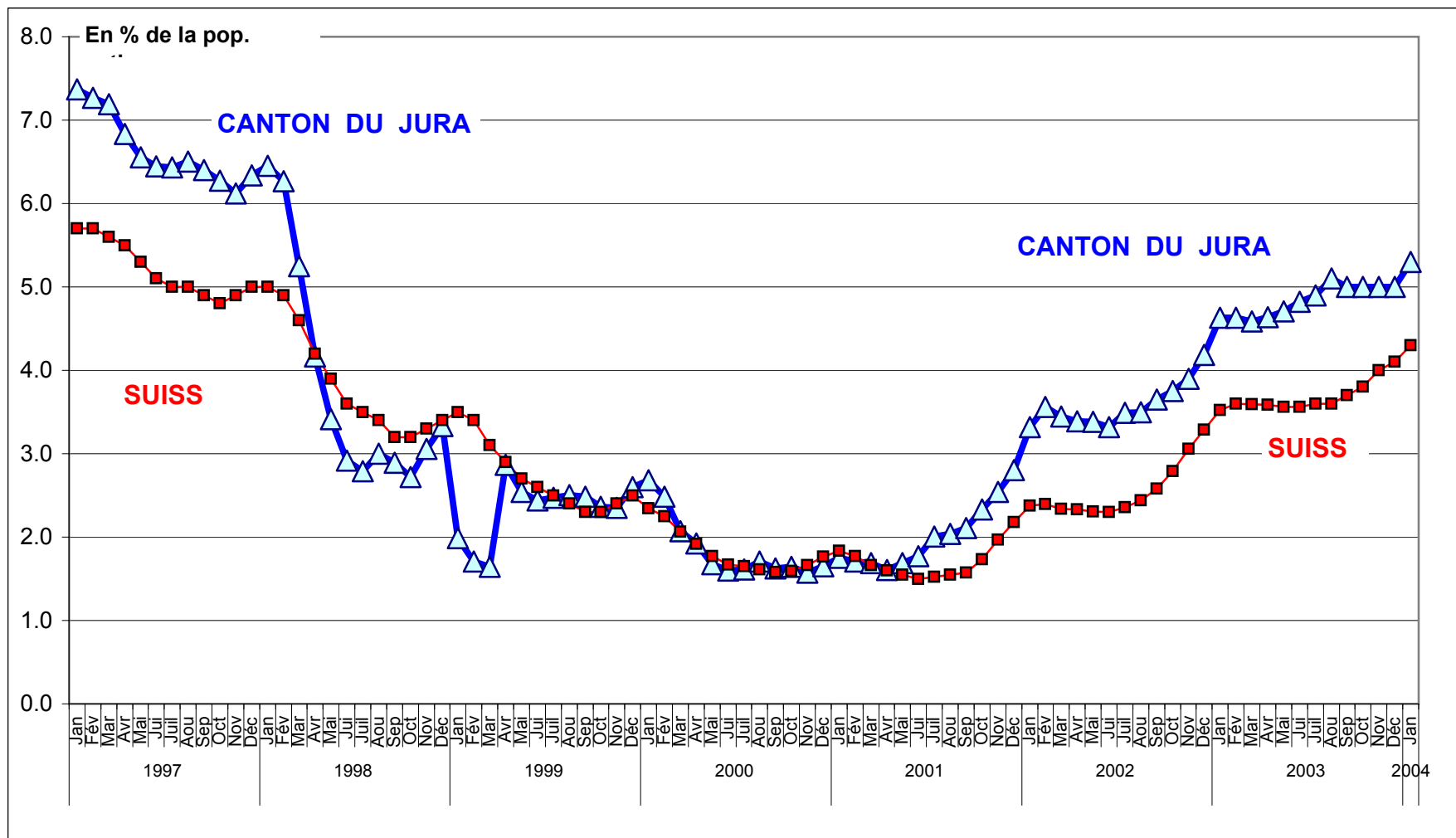
# **NOMBRE DE CHOMEURS A FIN DECEMBRE ET MOYENNE ANNUELLE**



## EVOLUTION DES COURBES MENSUELLES DU CHOMAGE ENTRE LA SUISSE ET LE JURA , DES 1997

Tabl. 3.3.11 ter

Source: Service des arts et métiers et du travail + SECO



# STATISTIQUE MENSUELLE DU CHOMAGE DANS LE DISTRICT DE DELEMONT

Tabl. 3.3.12

Source: Service des arts et métiers et du travailleurs et du travail + SECC

ANNEES	1979	1980	1981	1982	1983	1984	1985	1986	1987	1988	1989	1990	1991	1992	1993	1994	1995	1996	1997	1998	1999	2000	2001	2002	2003	2004
Janvier	169	91	50	147	348	498	479	269	345	331	151	101	171	510	866	1252	972	1036	1169	1097	668	491	307	661	972	1088
Février	97	91	39	134	328	494	407	256	343	300	142	86	173	500	947	1213	921	976	1157	1092	677	453	320	731	975	
Mars	138	86	30	159	293	428	356	253	318	279	128	81	191	485	914	1157	900	990	1143	993	628	360	332	687	985	
Avril	134	73	42	140	285	419	334	220	301	263	129	87	262	514	915	1139	869	970	1117	734	526	359	325	675	985	
Mai	130	68	25	158	280	400	297	208	315	229	118	85	281	503	936	1083	841	971	1090	519	448	311	332	673	1002	
Juin	110	53	32	152	291	467	290	215	352	199	103	86	249	522	1000	1057	853	968	1066	455	432	284	337	651	1023	
Juillet	107	53	37	170	337	503	289	225	356	210	117	85	282	590	1068	1073	904	1027	1066	474	444	294	378	690	1039	
Août	96	49	49	193	380	497	276	250	332	195	132	116	329	670	1180	1067	886	992	1084	527	429	303	390	701	1052	
Septembre	96	39	73	222	369	460	248	239	312	168	116	118	317	690	1178	991	879	999	1038	511	433	311	406	758	1064	
Octobre	92	55	104	253	347	491	253	243	298	156	105	123	328	700	1184	955	860	997	1036	480	406	298	455	797	1027	
Novembre	92	56	115	314	406	516	244	272	308	144	118	142	406	741	1200	970	914	1070	1014	539	388	278	482	824	1016	
Décembre	104	59	129	324	492	469	276	329	340	163	136	159	514	797	1211	961	978	1099	1052	580	434	295	526	893	1003	
<b>moyenne annuelle</b>	<b>114</b>	<b>64</b>	<b>60</b>	<b>197</b>	<b>346</b>	<b>470</b>	<b>312</b>	<b>248</b>	<b>327</b>	<b>220</b>	<b>125</b>	<b>106</b>	<b>292</b>	<b>602</b>	<b>1'050</b>	<b>1'077</b>	<b>898</b>	<b>1'008</b>	<b>1'086</b>	<b>667</b>	<b>493</b>	<b>336</b>	<b>383</b>	<b>728</b>	<b>1'012</b>	<b>0</b>

Population active en 1980: 14'613 personnes; 146,13 personnes au chômage représentent 1 % de chômage

Population active en 1990: 16'734 personnes; 167,34 personnes au chômage représentent 1 % de chômage

Population active au 1.07.96 (Vellerat): 16'773 personnes ; 167,73 personnes au chômage représentent 1 % de chômage

Population active en 2000 : 17'407 personnes ; 174,07 personnes au chômage représentent 1 % de chômage

## STATISTIQUE MENSUELLE DU TAUX DE CHOMAGE DANS LE DISTRICT DE DELEMONT

Tabl. 3.3.12 bis

Source: Service des arts et métiers et du travail + SECO

ANNEES	1979	1980	1981	1982	1983	1984	1985	1986	1987	1988	1989	1990	1991	1992	1993	1994	1995	1996	1997	1998	1999	2000	2001	2002	2003	2004
Janvier	1.16	0.62	0.34	1.01	2.38	3.41	3.28	1.84	2.36	2.27	1.03	0.69	1.02	3.05	5.18	7.48	5.81	6.19	6.97	6.54	3.98	2.82	1.76	3.80	5.58	6.25
Février	0.66	0.62	0.27	0.92	2.24	3.38	2.79	1.75	2.35	2.05	0.97	0.59	1.03	2.99	5.66	7.25	5.50	5.83	6.90	6.51	4.04	2.60	1.84	4.20	5.60	0.00
Mars	0.94	0.59	0.21	1.09	2.01	2.93	2.44	1.73	2.18	1.91	0.88	0.55	1.14	2.90	5.46	6.91	5.38	5.92	6.81	5.92	3.74	2.07	1.91	3.95	5.66	0.00
Avril	0.92	0.50	0.29	0.96	1.95	2.87	2.29	1.51	2.06	1.80	0.88	0.60	1.57	3.07	5.47	6.81	5.19	5.80	6.66	4.38	3.14	2.06	1.87	3.88	5.66	0.00
Mai	0.89	0.47	0.17	1.08	1.92	2.74	2.03	1.42	2.16	1.57	0.81	0.58	1.68	3.01	5.59	6.47	5.03	5.80	6.50	3.09	2.67	1.79	1.91	3.87	5.76	0.00
Juin	0.75	0.36	0.22	1.04	1.99	3.20	1.98	1.47	2.41	1.36	0.70	0.59	1.49	3.12	5.98	6.32	5.10	5.78	6.36	2.71	2.58	1.63	1.94	3.74	5.88	0.00
Juillet	0.73	0.36	0.25	1.16	2.31	3.44	1.98	1.54	2.44	1.44	0.80	0.58	1.69	3.53	6.38	6.41	5.40	6.12	6.36	2.83	2.65	1.69	2.17	3.96	5.97	0.00
Août	0.66	0.34	0.34	1.32	2.60	3.40	1.89	1.71	2.27	1.33	0.90	0.79	1.97	4.00	7.05	6.38	5.29	5.91	6.46	3.14	2.56	1.74	2.24	4.03	6.04	0.00
Septembre	0.66	0.27	0.50	1.52	2.53	3.15	1.70	1.64	2.14	1.15	0.79	0.81	1.89	4.12	7.04	5.92	5.25	5.96	6.19	3.05	2.58	1.79	2.33	4.35	6.11	0.00
Octobre	0.63	0.38	0.71	1.73	2.37	3.36	1.73	1.66	2.04	1.07	0.72	0.84	1.96	4.18	7.08	5.71	5.14	5.94	6.18	2.86	2.42	1.71	2.61	4.58	5.90	0.00
Novembre	0.63	0.38	0.79	2.15	2.78	3.53	1.67	1.86	2.11	0.99	0.81	0.97	2.43	4.43	7.17	5.80	5.46	6.38	6.05	3.21	2.31	1.60	2.77	4.73	5.84	0.00
Décembre	0.71	0.40	0.88	2.22	3.37	3.21	1.89	2.25	2.33	1.12	0.93	0.95	3.07	4.76	7.24	5.74	5.84	6.55	6.27	3.46	2.59	1.69	3.02	5.13	5.76	0.00
<b>moyenne annuelle</b>	<b>0.78</b>	<b>0.44</b>	<b>0.41</b>	<b>1.35</b>	<b>2.37</b>	<b>3.22</b>	<b>2.14</b>	<b>1.70</b>	<b>2.24</b>	<b>1.50</b>	<b>0.85</b>	<b>0.71</b>	<b>1.74</b>	<b>3.60</b>	<b>6.27</b>	<b>6.43</b>	<b>5.37</b>	<b>6.02</b>	<b>6.47</b>	<b>3.98</b>	<b>2.94</b>	<b>1.93</b>	<b>2.20</b>	<b>4.18</b>	<b>5.81</b>	<b>0.52</b>

Population active en 1980: 14'613 personnes; 146,16 personnes au chômage représentent 1 % de chômage

Population active en 1990: 16'734 personnes; 167,34 personnes au chômage représentent 1 % de chômage

Population active au 1.07.96 (Vellerat): 16'773 personnes; 167,73 personnes au chômage représentent 1 % de chômage

Population active en 2000: 17'407 personnes; 174,07 personnes au chômage représentent 1 % de chômage

# STATISTIQUE MENSUELLE DU CHOMAGE DANS LE DISTRICT DE PORRENTUROY

Tabl. 3.3.13

Source: Service des arts et métiers et du travailleurs et du travail + SECC

ANNEES	1979	1980	1981	1982	1983	1984	1985	1986	1987	1988	1989	1990	1991	1992	1993	1994	1995	1996	1997	1998	1999	2000	2001	2002	2003	2004
Janvier	313	48	56	88	152	328	275	248	361	289	135	109	172	396	609	861	741	768	989	803	444	352	235	389	492	570
Février	209	38	40	63	167	318	287	263	367	238	127	72	177	415	590	864	719	767	973	755	399	331	219	402	499	
Mars	185	27	31	48	174	316	264	259	367	209	104	54	180	405	608	838	710	757	967	600	392	288	202	412	481	
Avril	85	20	28	57	186	279	212	246	362	199	106	74	229	407	617	825	706	739	903	525	348	242	188	402	502	
Mai	90	21	30	64	191	269	212	240	355	182	98	64	245	380	608	800	676	748	852	502	326	208	206	409	512	
Juin	79	22	30	68	188	186	201	239	351	154	84	65	254	394	666	779	668	767	842	412	310	215	223	403	524	
Juillet	62	29	25	74	217	267	200	258	366	162	94	88	277	425	749	820	698	839	838	357	301	204	244	420	526	
Août	92	33	39	104	245	319	247	275	326	157	117	109	291	484	818	819	707	872	834	369	306	238	254	416	568	
Septembre	73	31	59	116	245	332	253	280	305	146	114	128	298	578	796	789	702	885	848	366	302	203	257	416	545	
Octobre	49	43	79	111	235	253	244	293	294	122	96	133	318	579	774	786	708	877	825	345	314	218	277	402	555	
Novembre	51	25	77	163	238	271	284	317	283	126	92	132	350	563	801	780	705	902	800	387	312	208	316	412	542	
Décembre	32	35	90	144	292	350	249	332	292	137	97	155	395	601	820	774	745	922	814	425	337	216	362	435	562	
<b>moyenne annuelle</b>	<b>110</b>	<b>31</b>	<b>49</b>	<b>92</b>	<b>211</b>	<b>291</b>	<b>244</b>	<b>271</b>	<b>336</b>	<b>177</b>	<b>105</b>	<b>99</b>	<b>266</b>	<b>469</b>	<b>705</b>	<b>811</b>	<b>707</b>	<b>820</b>	<b>874</b>	<b>487</b>	<b>341</b>	<b>244</b>	<b>249</b>	<b>410</b>	<b>526</b>	<b>0</b>

Population active en 1980: 10'697 personnes; 107 personnes au chômage représentent 1 % de chômage

Population active en 1990: 11'442 personnes; 114,42 personnes au chômage représentent 1 % de chômage

Population active en 2000: 11'766 personnes; 117,66 personnes au chômage représentent 1 % de chômage

# STATISTIQUE MENSUELLE DU TAUX DE CHOMAGE DANS LE DISTRICT DE PORRENTUROY

Tabl. 3.3.13 bis

Source: Service des arts et métiers et du travail + SECO

ANNEES	1979	1980	1981	1982	1983	1984	1985	1986	1987	1988	1989	1990	1991	1992	1993	1994	1995	1996	1997	1998	1999	2000	2001	2002	2003	2004
Janvier	2.93	0.45	0.52	0.82	1.42	3.07	2.57	2.32	3.37	2.70	1.26	1.02	1.50	3.46	5.32	7.52	6.48	6.71	8.64	7.02	3.88	2.99	2.00	3.31	4.18	4.84
Février	1.95	0.36	0.37	0.59	1.56	2.97	2.68	2.46	3.43	2.22	1.19	0.67	1.55	3.63	5.16	7.55	6.28	6.70	8.50	6.60	3.49	2.81	1.86	3.42	4.24	0.00
Mars	1.73	0.25	0.29	0.45	1.63	2.95	2.47	2.42	3.43	1.95	0.97	0.50	1.57	3.54	5.31	7.32	6.21	6.62	8.45	5.24	3.43	2.45	1.72	3.50	4.09	0.00
Avril	0.79	0.19	0.26	0.53	1.74	2.61	1.98	2.30	3.38	1.86	0.99	0.69	2.00	3.56	5.39	7.21	6.17	6.46	7.89	4.59	3.04	2.06	1.60	3.42	4.27	0.00
Mai	0.84	0.20	0.28	0.60	1.79	2.51	1.98	2.24	3.32	1.70	0.92	0.60	2.14	3.32	5.31	6.99	5.91	6.54	7.45	4.39	2.85	1.77	1.75	3.48	4.35	0.00
Juin	0.74	0.21	0.28	0.64	1.76	1.74	1.88	2.23	3.28	1.44	0.79	0.61	2.22	3.44	5.82	6.81	5.84	6.70	7.36	3.60	2.71	1.83	1.90	3.43	4.45	0.00
Juillet	0.58	0.27	0.23	0.69	2.03	2.50	1.87	2.41	3.42	1.51	0.88	0.82	2.42	3.71	6.55	7.17	6.10	7.33	7.32	3.12	2.63	1.73	2.07	3.57	4.47	0.00
Août	0.86	0.31	0.36	0.97	2.29	2.98	2.31	2.57	3.05	1.47	1.09	1.02	2.54	4.23	7.15	7.16	6.18	7.62	7.29	3.22	2.67	2.02	2.16	3.54	4.83	0.00
Septembre	0.68	0.29	0.55	1.08	2.29	3.10	2.37	2.62	2.85	1.36	1.07	1.20	2.60	5.05	6.96	6.90	6.14	7.73	7.41	3.20	2.64	1.73	2.18	3.54	4.63	0.00
Octobre	0.46	0.40	0.74	1.04	2.20	2.37	2.28	2.74	2.75	1.14	0.90	1.24	2.78	5.06	6.76	6.87	6.19	7.66	7.21	3.02	2.74	1.85	2.35	3.42	4.72	0.00
Novembre	0.48	0.23	0.72	1.52	2.22	2.53	2.65	2.96	2.65	1.18	0.86	1.23	3.06	4.92	7.00	6.82	6.16	7.88	6.99	3.38	2.73	1.77	2.69	3.50	4.61	0.00
Décembre	0.30	0.33	0.84	1.35	2.73	3.27	2.33	3.10	2.73	1.28	0.91	1.35	3.45	5.25	7.17	6.76	6.51	8.06	7.11	3.71	2.95	1.84	3.08	3.70	4.78	0.00
<b>moyenne annuelle</b>	<b>1.03</b>	<b>0.29</b>	<b>0.45</b>	<b>0.86</b>	<b>1.97</b>	<b>2.72</b>	<b>2.28</b>	<b>2.53</b>	<b>3.14</b>	<b>1.65</b>	<b>0.98</b>	<b>0.91</b>	<b>2.32</b>	<b>4.10</b>	<b>6.16</b>	<b>7.09</b>	<b>6.18</b>	<b>7.17</b>	<b>7.64</b>	<b>4.26</b>	<b>2.98</b>	<b>2.07</b>	<b>2.11</b>	<b>3.48</b>	<b>4.47</b>	<b>0.40</b>

Population active en 1980: 10'697 personnes; 107 personnes au chômage représentent 1 % de chômage

Population active en 1990: 11'442 personnes; 114,42 personnes au chômage représentent 1 % de chômage

Population active en 2000: 11'766 personnes; 117,66 personnes au chômage représentent 1 % de chômage

**STATISTIQUE MENSUELLE DU CHOMAGE DANS LE DISTRICT DES FRANCHES - MONTAGNES**

Tabl. 3.3.14

Source: Service des arts et métiers et du travailleurs et du travail + SECC

ANNEES	1979	1980	1981	1982	1983	1984	1985	1986	1987	1988	1989	1990	1991	1992	1993	1994	1995	1996	1997	1998	1999	2000	2001	2002	2003	2004
Janvier	107	21	42	66	67	61	68	35	64	59	12	16	42	77	145	207	156	168	240	200	101	73	57	84	119	154
Février	168	24	33	65	55	69	65	31	69	52	8	18	48	82	149	203	156	173	235	194	78	65	45	84	108	
Mars	152	20	35	60	40	68	59	32	126	48	5	11	49	73	162	189	146	173	230	116	71	59	43	78	101	
Avril	80	12	36	53	42	69	47	29	137	43	8	13	46	76	162	176	127	164	205	98	58	57	36	81	97	
Mai	77	11	36	42	43	60	34	27	122	33	6	11	41	85	161	171	122	154	192	90	53	53	38	74	94	
Juin	60	6	29	37	34	58	38	42	99	24	8	9	40	86	182	167	115	154	191	82	53	48	46	80	100	
Juillet	18	8	34	31	39	64	34	41	97	23	14	10	44	90	183	168	119	176	190	77	59	52	63	82	117	
Août	18	9	35	44	52	67	33	44	88	32	16	9	56	99	194	187	126	187	198	80	80	43	52	79	127	
Septembre	14	9	29	45	48	73	28	42	90	28	14	12	51	102	194	188	132	192	198	65	74	41	57	74	116	
Octobre	19	18	32	48	44	78	36	46	81	23	12	9	53	106	191	194	139	199	182	60	50	45	65	84	125	
Novembre	16	19	41	57	51	83	36	49	69	20	14	9	50	122	194	175	146	199	179	70	65	51	71	97	134	
Décembre	27	37	73	69	47	87	33	61	67	19	16	20	65	132	201	168	157	219	197	79	75	52	69	103	148	
<b>moyenne annuelle</b>	<b>63</b>	<b>16</b>	<b>38</b>	<b>51</b>	<b>47</b>	<b>70</b>	<b>43</b>	<b>40</b>	<b>92</b>	<b>34</b>	<b>11</b>	<b>12</b>	<b>49</b>	<b>94</b>	<b>177</b>	<b>183</b>	<b>137</b>	<b>180</b>	<b>203</b>	<b>101</b>	<b>68</b>	<b>53</b>	<b>54</b>	<b>83</b>	<b>116</b>	<b>13</b>

Population active en 1980: 4'118 personnes; 41,18 personnes au chômage représentent 1 % de chômage

Population active en 1990: 4'337 personnes; 43,37 personnes au chômage représentent 1 % de chômage

Population active en 2000: 5'001 personnes; 50,01 personnes au chômage représentent 1 % de chômage

## STATISTIQUE MENSUELLE DU TAUX DE CHOMAGE DANS LE DISTRICT DES FRANCHES - MONTAGNES

Tabl. 3.3.14 bis

Source: Service des arts et métiers et du travail + SECO

ANNEES	1979	1980	1981	1982	1983	1984	1985	1986	1987	1988	1989	1990	1991	1992	1993	1994	1995	1996	1997	1998	1999	2000	2001	2002	2003	2004
Janvier	2.60	0.51	1.02	1.60	1.63	1.48	1.65	0.85	1.55	1.43	0.29	0.39	0.97	1.78	3.34	4.77	3.60	3.87	5.53	4.61	2.33	1.46	1.14	1.68	2.38	3.08
Février	4.08	0.58	0.80	1.58	1.34	1.68	1.58	0.75	1.68	1.26	0.19	0.44	1.11	1.89	3.44	4.68	3.60	3.99	5.42	4.47	1.80	1.30	0.90	1.68	2.16	0.00
Mars	3.69	0.49	0.85	1.46	0.97	1.65	1.43	0.78	3.06	1.17	0.12	0.27	1.13	1.68	3.74	4.36	3.37	3.99	5.30	2.67	1.64	1.18	0.86	1.56	2.02	0.00
Avril	1.94	0.29	0.87	1.29	1.02	1.68	1.14	0.70	3.33	1.04	0.19	0.32	1.06	1.75	3.74	4.06	2.93	3.78	4.73	2.26	1.34	1.14	0.72	1.62	1.94	0.00
Mai	1.87	0.27	0.87	1.02	1.04	1.46	0.83	0.66	2.96	0.80	0.15	0.27	0.95	1.96	3.71	3.94	2.81	3.55	4.43	2.08	1.22	1.06	0.76	1.48	1.88	0.00
Juin	1.46	0.15	0.70	0.90	0.83	1.41	0.92	1.02	2.40	0.58	0.19	0.22	0.92	1.98	4.20	3.85	2.65	3.55	4.40	1.89	1.22	0.96	0.92	1.60	2.00	0.00
Juillet	0.44	0.19	0.83	0.75	0.95	1.55	0.83	1.00	2.36	0.56	0.34	0.24	1.01	2.08	4.22	3.87	2.74	4.06	4.38	1.78	1.36	1.04	1.26	1.64	2.34	0.00
Août	0.44	0.22	0.85	1.07	1.26	1.63	0.80	1.07	2.14	0.78	0.39	0.22	1.29	2.28	4.47	4.31	2.91	4.31	4.57	1.84	1.84	0.86	1.04	1.58	2.54	0.00
Septembre	0.34	0.22	0.70	1.09	1.17	1.77	0.68	1.02	2.19	0.68	0.34	0.29	1.18	2.35	4.47	4.33	3.04	4.43	4.57	1.50	1.71	0.82	1.14	1.48	2.32	0.00
Octobre	0.46	0.44	0.78	1.17	1.07	1.89	0.87	1.12	1.97	0.56	0.29	0.22	1.22	2.44	4.40	4.47	3.20	4.59	4.20	1.38	1.15	0.90	1.30	1.68	2.50	0.00
Novembre	0.39	0.46	1.00	1.38	1.24	2.02	0.87	1.19	1.68	0.49	0.34	0.22	1.15	2.81	4.47	4.04	3.37	4.59	4.13	1.61	1.50	1.02	1.42	1.94	2.68	0.00
Décembre	0.66	0.90	1.77	1.68	1.14	2.11	0.80	1.48	1.63	0.46	0.39	0.46	1.50	3.04	4.63	3.87	3.62	5.05	4.54	1.82	1.73	1.04	1.38	2.06	2.96	0.00
<b>moyenne annuelle</b>	<b>1.53</b>	<b>0.39</b>	<b>0.92</b>	<b>1.25</b>	<b>1.14</b>	<b>1.69</b>	<b>1.03</b>	<b>0.97</b>	<b>2.24</b>	<b>0.82</b>	<b>0.27</b>	<b>0.30</b>	<b>1.12</b>	<b>2.17</b>	<b>4.07</b>	<b>4.21</b>	<b>3.15</b>	<b>4.15</b>	<b>4.68</b>	<b>2.33</b>	<b>1.57</b>	<b>1.06</b>	<b>1.07</b>	<b>1.67</b>	<b>2.31</b>	<b>0.26</b>

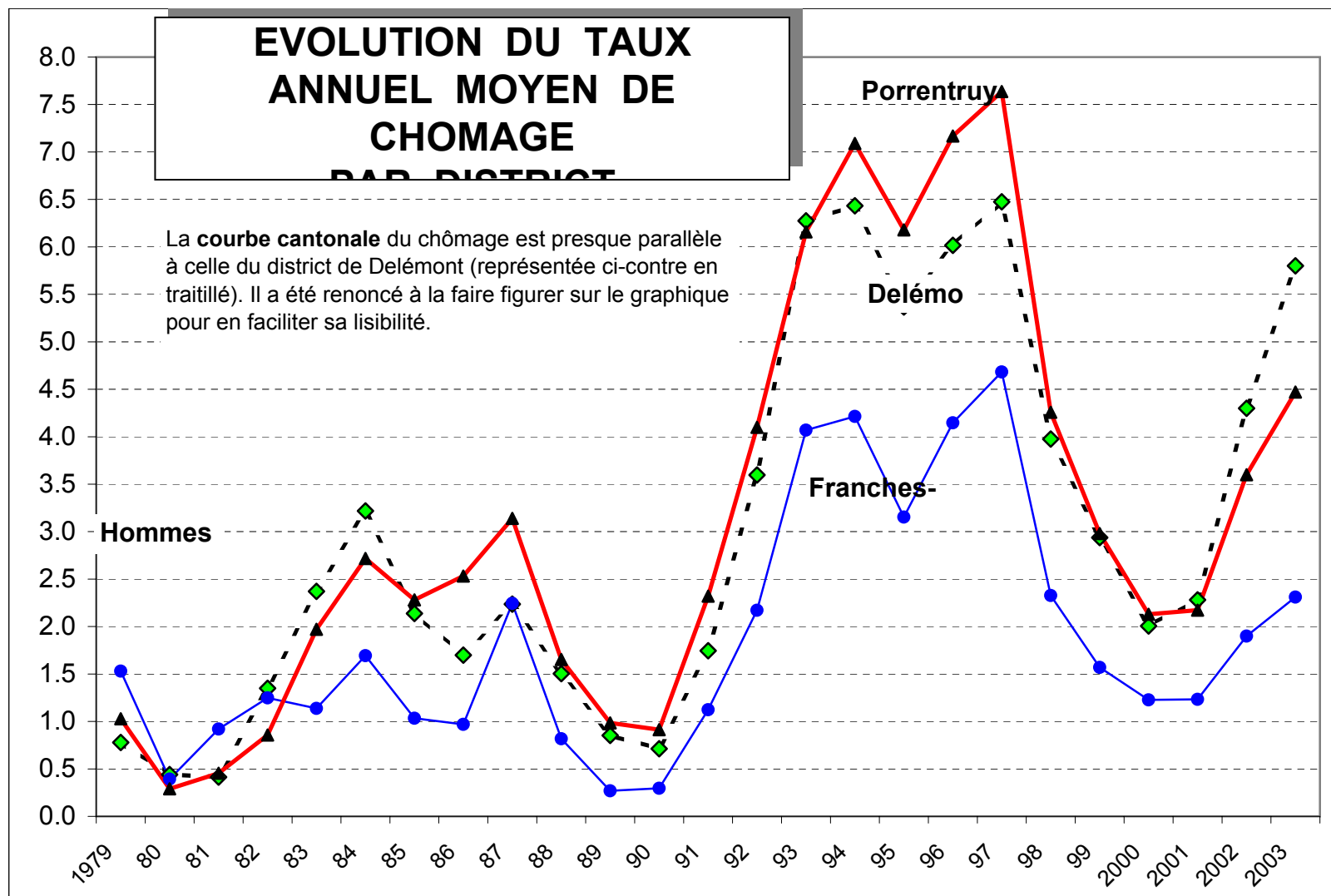
Population active en 1980: 4'118 personnes; 41,18 personnes au chômage représentent 1 % de chômage

Population active en 1990: 4'337 personnes; 43,37 personnes au chômage représentent 1 % de chômage

Population active en 2000: 5'001 personnes; 50,01 personnes au chômage représentent 1 % de chômage



Année	1979	80	81	82	83	84	85	86	87	88	89	90	91	92	93	94	95	96	97	98	99	2000	2001	2002	2003
Distr.Delémont	0.8	0.4	0.4	1.3	2.4	3.2	2.1	1.7	2.2	1.5	0.9	0.7	1.7	3.6	6.3	6.4	5.4	6.0	6.5	4.0	2.9	2.0	2.3	4.3	5.8
D.Fr.-Montagnes	1.5	0.4	0.9	1.2	1.1	1.7	1.0	1.0	2.2	0.8	0.3	0.3	1.1	2.2	4.1	4.2	3.2	4.1	4.7	2.3	1.6	1.2	1.2	1.9	2.3
Distr. Porrentruy	1.0	0.3	0.5	0.9	2.0	2.7	2.3	2.5	3.1	1.7	1.0	0.9	2.3	4.1	6.2	7.1	6.2	7.2	7.6	4.3	3.0	2.1	2.2	3.6	4.5





STA / CHOMAGE

Graph. 3.3.12-14 - 19 février 2004

Source: AMT+ SECO



**EVOLUTION MENSUELLE DU NOMBRE DES OFFRES D'EMPLOI  
A PLEIN TEMPS ET TEMPS PARTIEL DANS LE CANTON DU JURA**

Tabl. 3.3.20

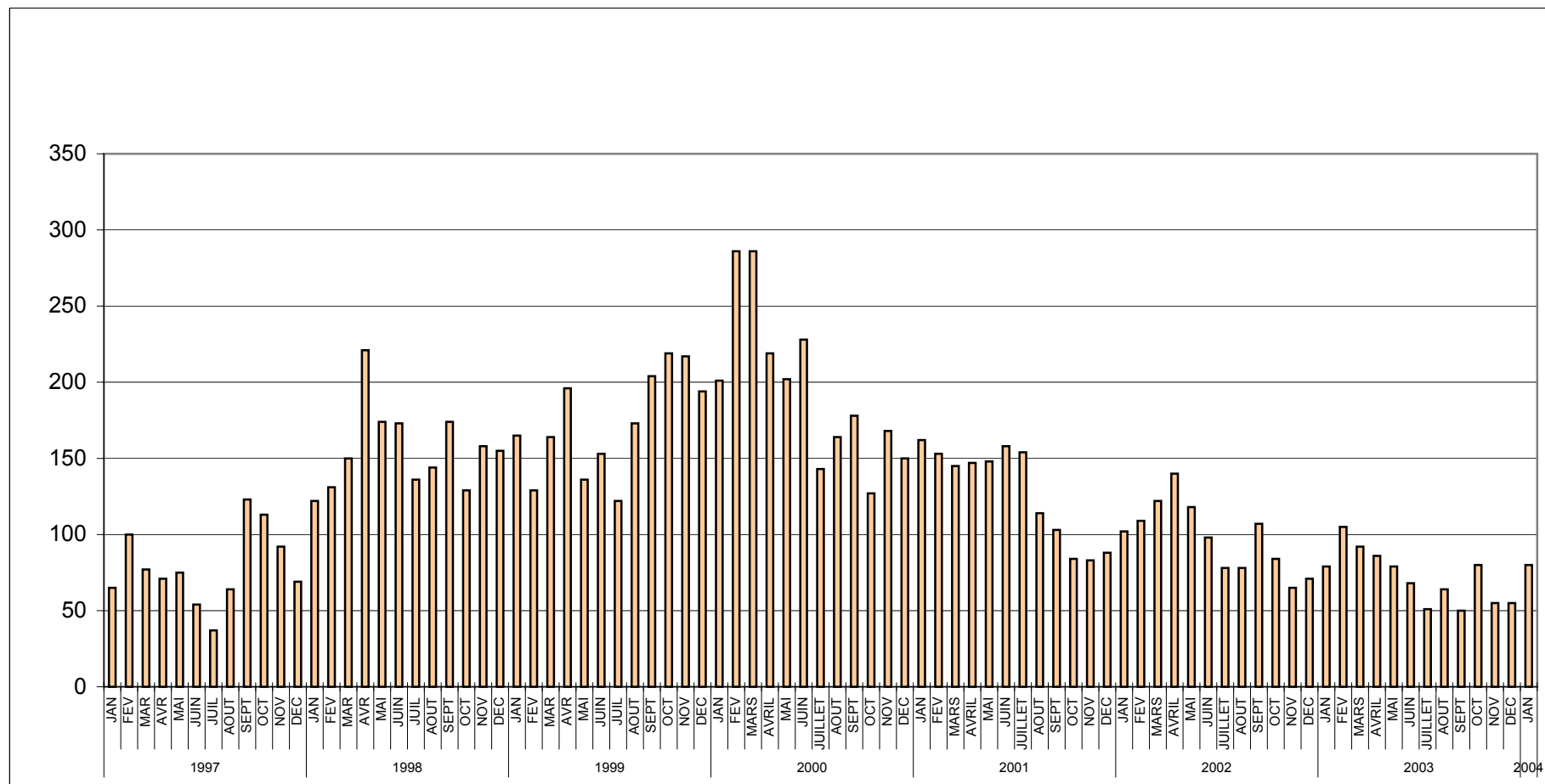
Source : Service des arts et métiers et du travail + SECO

ANNEES	1997	1998	1999	2000	2001	2002	2003	2004	2005	2006	2007	2008	2009	2010	2011	2012	2013	2014	2015
JANVIER	65	122	165	201	162	102	79	80											
FEVRIER	100	131	129	286	153	109	105												
MARS	77	150	164	286	145	122	92												
AVRIL	71	221	219	219	147	140	86												
MAI	75	174	157	202	148	118	79												
JUIN	54	173	170	228	158	98	68												
JUILLET	37	136	122	143	154	78	51												
AOUT	64	144	173	164	114	78	64												
SEPTEMBRE	123	174	204	178	103	107	50												
OCTOBRE	113	129	219	127	84	84	80												
NOVEMBRE	92	158	217	168	83	65	55												
DECEMBRE	69	155	194	150	88	71	55												
<b>Moyenne annuelle</b>	<b>78</b>	<b>156</b>	<b>178</b>	<b>196</b>	<b>128</b>	<b>98</b>	<b>72</b>	<b>0</b>	<b>0</b>	<b>0</b>	<b>0</b>	<b>0</b>	<b>0</b>	<b>0</b>	<b>0</b>	<b>0</b>	<b>0</b>	<b>0</b>	<b>0</b>

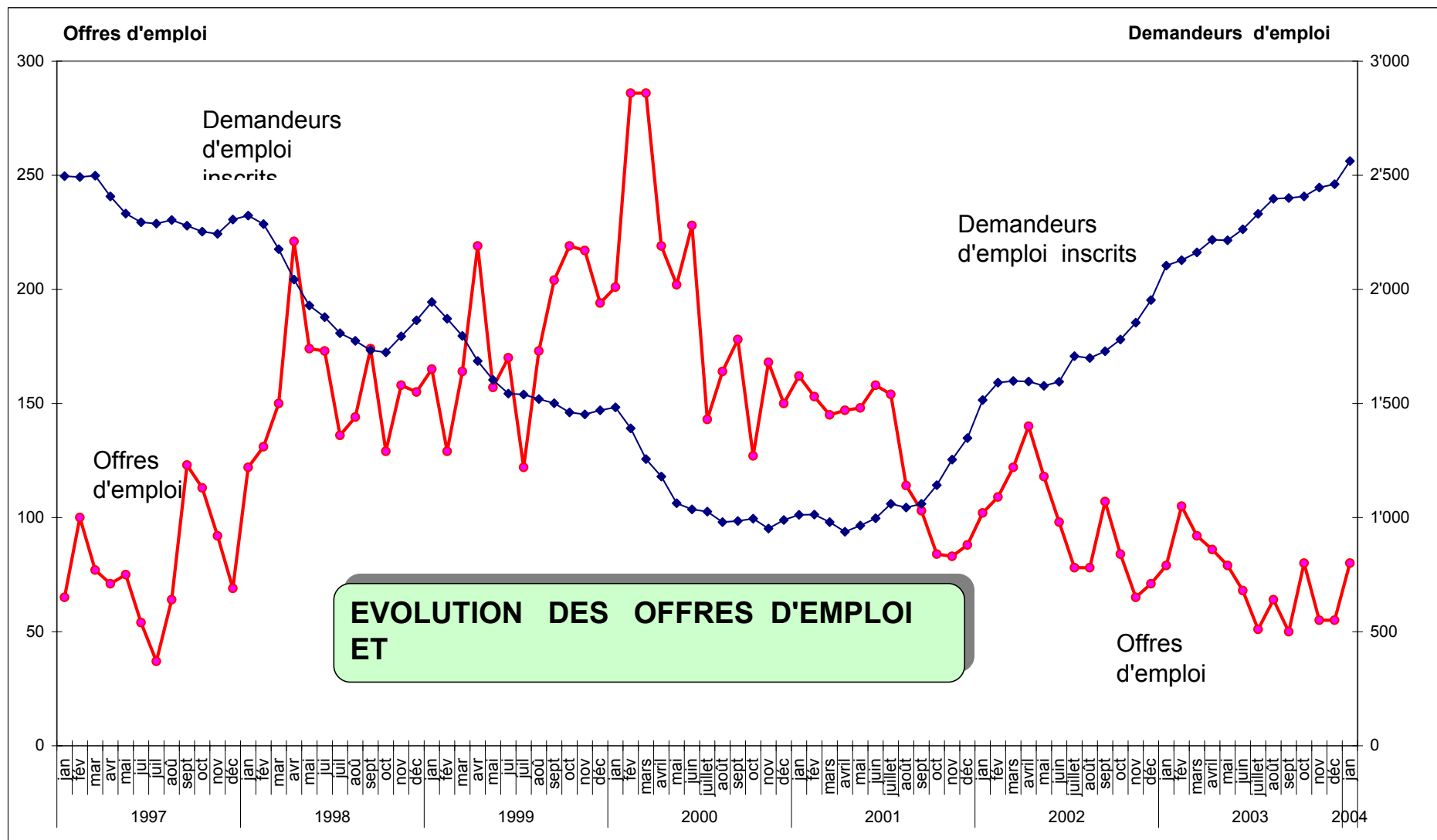


## EVOLUTION MENSUELLE DU NOMBRE DES OFFRES D'EMPLOI A PLEIN TEMPS ET A TEMPS PARTIEL DANS LE CANTON DU JURA

Nombre









## EVOLUTION MENSUELLE DU NOMBRE DE JEUNES CHOMEURS

Tabl. 3.3.60

Source: AMT + SECO

Année, mois	moins de 20 ans			20 à 24 ans			TOTAL	En % du total des chômeurs
	Total	Hommes	Femmes	Total	Hommes	Femmes		
### Janvier	53	22	31	87	44	43	140	23.37
Février	43	21	22	83	44	39	126	21.58
Mars	46	20	26	89	40	49	135	23.40
Avril	40	23	17	80	30	50	120	21.86
Mai	38	21	17	93	36	57	131	22.74
Juin	44	23	21	91	35	56	135	22.28
Juillet	60	26	34	104	36	68	164	23.94
Août	68	26	42	123	46	77	191	27.44
Septembre	72	28	44	117	44	73	189	26.25
Octobre	88	35	53	118	45	73	206	25.85
Novembre	88	36	52	134	60	74	222	25.55
Décembre	82	40	42	152	75	77	234	24.45
### Janvier	80	36	44	189	102	87	269	23.72
Février	88	40	48	197	114	83	285	23.42
Mars	86	44	42	186	108	78	272	23.11
Avril	76	36	40	178	106	72	254	21.93
Mai	74	36	38	174	102	72	248	21.45
Juin	72	42	30	176	94	82	248	21.87
Juillet	71	38	33	204	106	98	275	23.07
Août	84	37	47	222	117	105	306	25.59
Septembre	86	33	53	235	130	105	321	25.72
Octobre	90	42	48	250	134	116	340	26.50
Novembre	107	55	52	267	142	125	374	28.06
Décembre	108	59	49	293	161	132	401	28.02
### Janvier	111	58	53	335	187	148	446	28.17
Février	106	55	51	310	184	126	416	26.30
Mars	101	55	46	285	169	116	386	24.63
Avril	106	56	50	278	161	117	384	24.24
Mai	108	62	46	280	170	110	388	24.13
Juin	101	61	40	282	173	109	383	23.25
Juillet	114	60	54	315	175	140	429	25.51
Août	125	62	63	335	170	165	460	26.33
Septembre	118	53	65	344	174	170	462	26.78
Octobre	132	60	72	357	177	180	489	28.65
Novembre	107	50	57	362	185	177	469	27.72
Décembre	107	47	60	331	169	162	438	25.57
### Janvier	0			0			0	
Février	0			0			0	
Mars	0			0			0	
Avril	0			0			0	
Mai	0			0			0	
Juin	0			0			0	
Juillet	0			0			0	
Août	0			0			0	
Septembre	0			0			0	
Octobre	0			0			0	
Novembre	0			0			0	
Décembre	0			0			0	
Moyenne mens. sur 4 ans								



## EVOLUTION MENSUELLE DU NOMBRE DES CHOMEURS "AGES"

Tabl. 3.3.61

Source: AMT + SECO

Année, mois		50 à 59 ans			60 ans et plus			TOTAL	En % du total des chômeurs
		Total	Hommes	Femmes	Total	Hommes	Femmes		
###	Janvier	89	44	45	38	27	11	127	21.20
	Février	86	42	44	38	28	10	124	21.23
	Mars	87	44	43	42	32	10	129	22.36
	Avril	78	40	38	35	26	9	113	20.58
	Mai	82	37	45	31	21	10	113	19.62
	Juin	89	43	46	26	18	8	115	18.98
	Juillet	93	45	48	27	19	8	120	17.52
	Août	85	38	47	27	18	9	112	16.09
	Septembre	89	42	47	24	17	7	113	15.69
	Octobre	98	48	50	25	17	8	123	15.43
	Novembre	113	58	55	21	16	5	134	15.42
	Décembre	134	77	57	26	22	4	160	16.72
###	Janvier	143	86	57	43	33	10	186	16.40
	Février	153	99	54	53	38	15	206	16.93
	Mars	153	99	54	52	36	16	205	17.42
	Avril	156	101	55	48	34	14	204	17.62
	Mai	153	100	53	47	34	13	200	17.30
	Juin	158	101	57	53	36	17	211	18.61
	Juillet	159	99	60	57	40	17	216	18.12
	Août	159	97	62	60	42	18	219	18.31
	Septembre	157	97	60	63	45	18	220	17.63
	Octobre	168	101	67	71	53	18	239	18.63
	Novembre	168	99	69	73	57	16	241	18.08
	Décembre	183	112	71	76	58	18	259	18.10
###	Janvier	194	119	75	77	60	17	271	17.12
	Février	196	118	78	82	61	21	278	17.57
	Mars	196	115	81	80	59	21	276	17.61
	Avril	207	124	83	91	69	22	298	18.81
	Mai	214	129	85	91	69	22	305	18.97
	Juin	230	140	90	96	73	23	326	19.79
	Juillet	229	138	91	99	74	25	328	19.50
	Août	242	147	95	105	80	25	347	19.86
	Septembre	234	141	93	102	81	21	336	19.48
	Octobre	238	146	92	93	73	20	331	19.39
	Novembre	238	146	92	93	73	20	331	19.56
	Décembre	234	145	89	104	83	21	338	19.73
###	Janvier	0			0			0	
	Février	0			0			0	
	Mars	0			0			0	
	Avril	0			0			0	
	Mai	0			0			0	
	Juin	0			0			0	
	Juillet	0			0			0	
	Août	0			0			0	
	Septembre	0			0			0	
	Octobre	0			0			0	
	Novembre	0			0			0	
	Décembre	0			0			0	
Moyenne mens. sur 4 ans									

