

**EVOLUTION MENSUELLE DU NOMBRE DES OFFRES D'EMPLOI
A PLEIN TEMPS ET TEMPS PARTIEL DANS LE CANTON DU JURA**

Tabl. 3.3.20

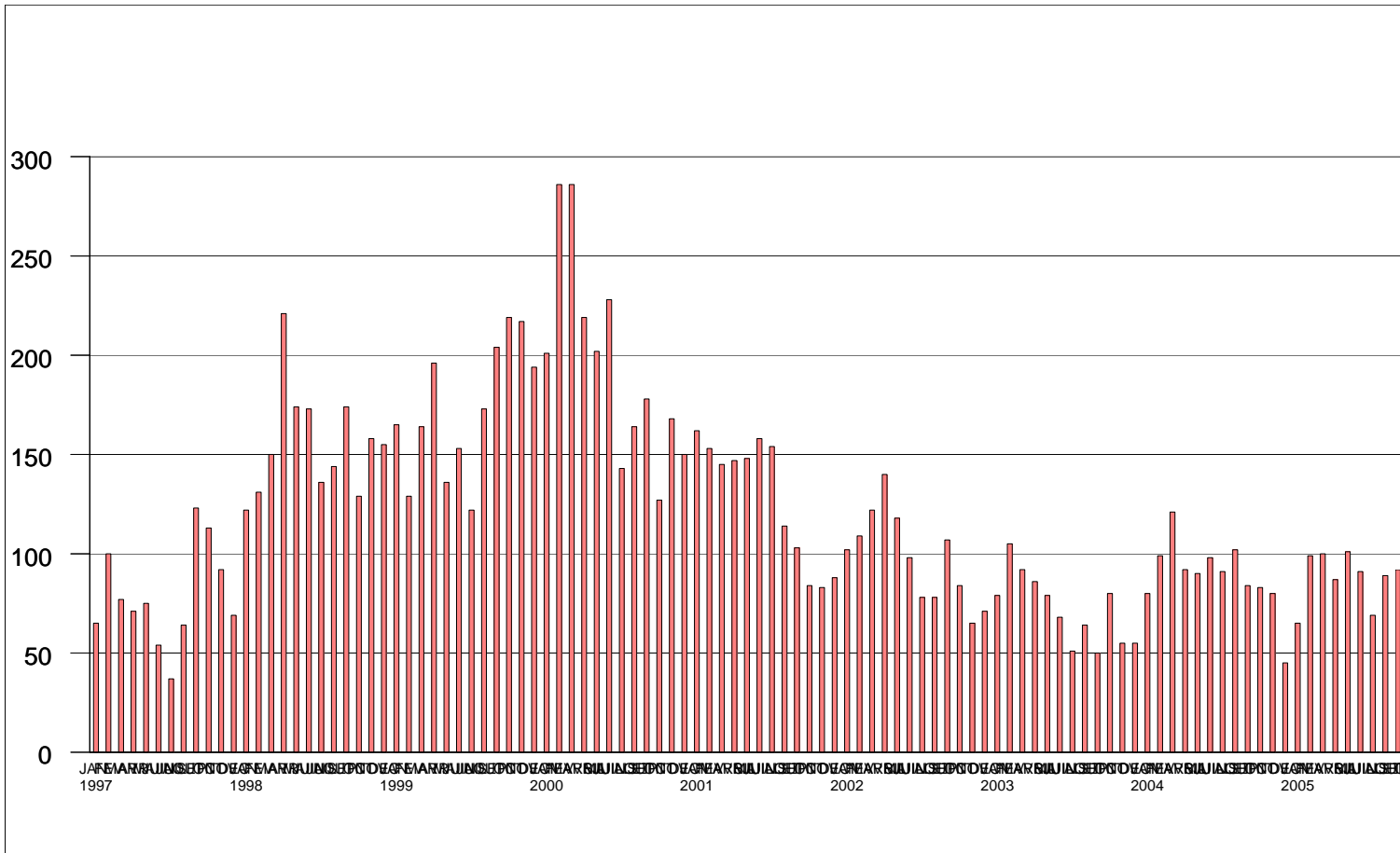
Source : Service des arts et r

| ANNEES | 1997 | 1998 | 1999 | 2000 | 2001 | 2002 | 2003 | 2004 | 2005 | 2006 | 2007 | 2008 | 2009 | 2010 | 2011 |
|-------------------------|-----------|------------|------------|------------|------------|-----------|-----------|-----------|-----------|-----------|----------|----------|----------|----------|----------|
| JANVIER | 65 | 122 | 165 | 201 | 162 | 102 | 79 | 80 | 65 | 58 | 91 | | | | |
| FEVRIER | 100 | 131 | 129 | 286 | 153 | 109 | 105 | 99 | 99 | 100 | 94 | | | | |
| MARS | 77 | 150 | 164 | 286 | 145 | 122 | 92 | 121 | 100 | 134 | | | | | |
| AVRIL | 71 | 221 | 219 | 219 | 147 | 140 | 86 | 92 | 87 | 116 | | | | | |
| MAI | 75 | 174 | 157 | 202 | 148 | 118 | 79 | 90 | 101 | 108 | | | | | |
| JUIN | 54 | 173 | 170 | 228 | 158 | 98 | 68 | 98 | 91 | 124 | | | | | |
| JUILLET | 37 | 136 | 122 | 143 | 154 | 78 | 51 | 91 | 69 | 88 | | | | | |
| AOÛT | 64 | 144 | 173 | 164 | 114 | 78 | 64 | 102 | 89 | 72 | | | | | |
| SEPTEMBRE | 123 | 174 | 204 | 178 | 103 | 107 | 50 | 84 | 92 | 96 | | | | | |
| OCTOBRE | 113 | 129 | 219 | 127 | 84 | 84 | 80 | 83 | 88 | 61 | | | | | |
| NOVEMBRE | 92 | 158 | 217 | 168 | 83 | 65 | 55 | 80 | 88 | 62 | | | | | |
| DECEMBRE | 69 | 155 | 194 | 150 | 88 | 71 | 55 | 45 | 74 | 65 | | | | | |
| Moyenne annuelle | 78 | 156 | 178 | 196 | 128 | 98 | 72 | 89 | 87 | 90 | 0 | 0 | 0 | 0 | 0 |

STA / CHOMAGE + PLACES VACANTES

EVOLUTION MENSUELLE DU NOMBRE DES OFFRES D'EMPLOI A PLEIN TEMPS ET A TEMPS PARTIEL DANS LE CANTON DU JU

Nombre d'offres



STA / EMPLOI + PLACES VACANTES

Graphique 3.3.20 - 27 mars 2007

|1997|

JAN FEV MAR AVR MAI JUIN JUIL AOUSEP`OCT NOV DEC
| 65 | 100 | 77 | 71 | 75 | 54 | 37 | 64 | 123 | 113 | 92 | 69

|1998|

JAN FEV MAR AVR MAI JUIN JUIL AOUSEP`OCT N
| 122 | 131 | 150 | 221 | 174 | 173 | 136 | 144 | 174 | 129 |

2000

2001

AOUSEP`OCTNOVDEC JAN FEV MARAVRIMAI JUINJUILIAOUSEP`OCTNOVDEC JAN FEV MARAVRIMAI JUINJUILIAOU
|173| 204 219 217 194 201 286 286 219 202 228 143 164 178 127 168 150|162|153|145|147|148|158|154|114

2003

2004

JUIN JUILIAO USEP OCT NOV DEC JAN FEV MAR AVR MAI JUIN JUILIAO USEP OCT NOV DEC JAN FEV MAR AVR MAI JUIN
| 98 | 78 | 78 | 107 | 84 | 65 | 71 | 79 | 105 | 92 | 86 | 79 | 68 | 51 | 64 | 50 | 80 | 55 | 55 | 80 | 99 | 121 | 92 | 90 | 98

2006

2007

AVR MAI JUIN JUIL AOÛ SEP OCT NOV DEC JAN FÉV MAR AVR MAI JUIN JUIL AOÛ SEP OCT NOV DÉC JAN FÉV MAR AVR M

| 87 | 101 | 91 | 69 | 89 | 92 | 88 | 88 | 74 | 58 | 100 | 134 | 116 | 108 | 124 | 88 | 72 | 96 | 61 | 62 | 65 | 91 | 94

