

**EVOLUTION MENSUELLE DU NOMBRE DES OFFRES D'EMPLOI
A PLEIN TEMPS ET TEMPS PARTIEL DANS LE CANTON DU JURA**

Tabl. 3.3.20

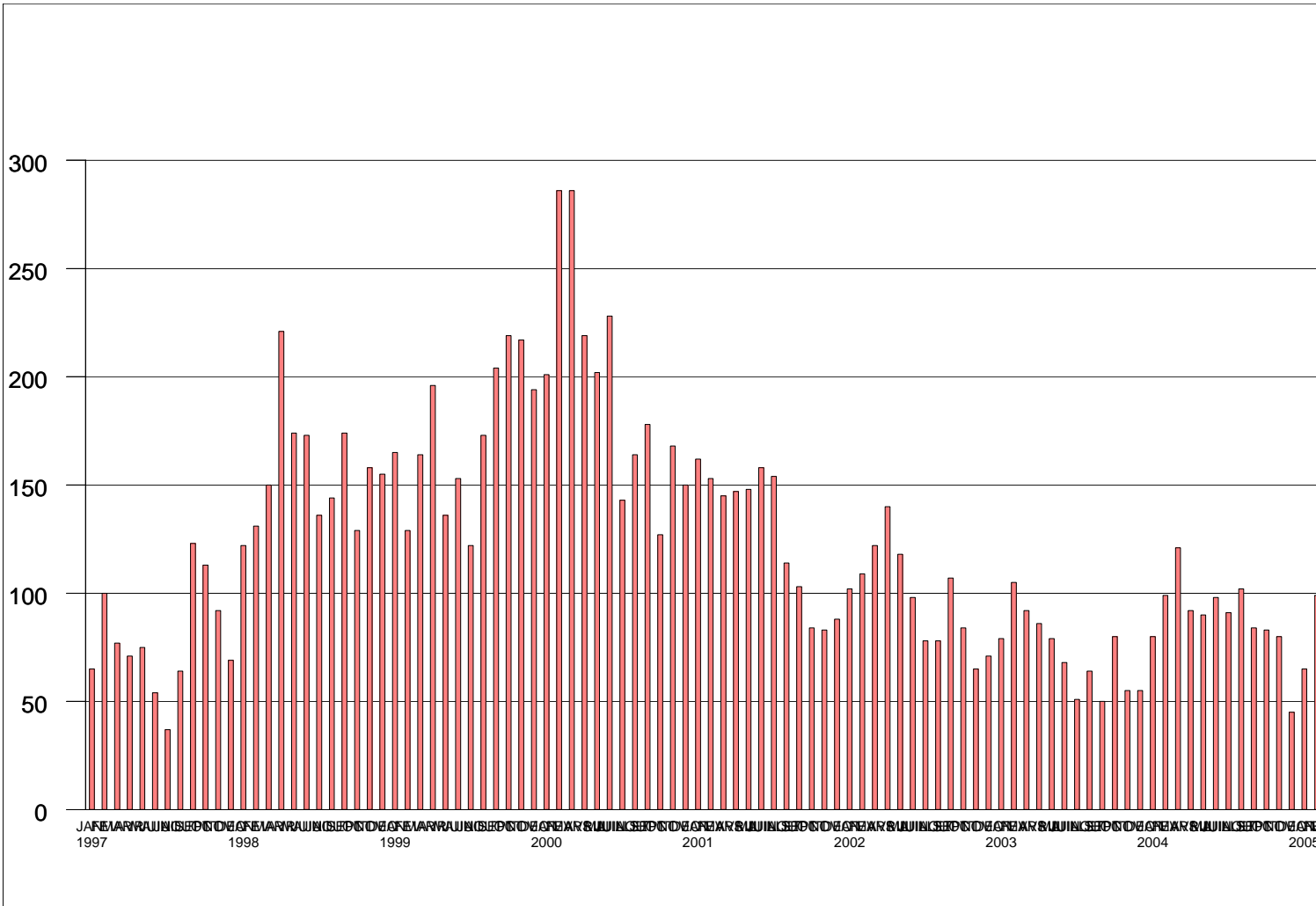
Source : Service des arts et de la culture

ANNEES	1997	1998	1999	2000	2001	2002	2003	2004	2005	2006	2007	2008	2009	2010	2011
JANVIER	65	122	165	201	162	102	79	80	65	58	91				
FEVRIER	100	131	129	286	153	109	105	99	99	100	94				
MARS	77	150	164	286	145	122	92	121	100	134					
AVRIL	71	221	219	219	147	140	86	92	87	116					
MAI	75	174	157	202	148	118	79	90	101	108					
JUIN	54	173	170	228	158	98	68	98	91	124					
JUILLET	37	136	122	143	154	78	51	91	69	88					
AOÛT	64	144	173	164	114	78	64	102	89	72					
SEPTEMBRE	123	174	204	178	103	107	50	84	92	96					
OCTOBRE	113	129	219	127	84	84	80	83	88	61					
NOVEMBRE	92	158	217	168	83	65	55	80	88	62					
DECEMBRE	69	155	194	150	88	71	55	45	74	65					
Moyenne annuelle	78	156	178	196	128	98	72	89	87	90	0	0	0	0	0

STA / CHOMAGE + PLACES VACANTES

**EVOLUTION MENSUELLE DU NOMBRE DES OFFRES D'EMPLOI
A PLEIN TEMPS ET A TEMPS PARTIEL DANS LE CANTON DU JU**

Nombre d'offres



STA / EMPLOI + PLACES VACANTES

Graphique 3.3.20 - 26 mars 2007

|1997|

JAN FEV MAR AVR MAI JUIN JUIL AOUSEP`OCT NOV DEC
| 65 | 100 | 77 | 71 | 75 | 54 | 37 | 64 | 123 | 113 | 92 | 69

|1998|

JAN FEV MAR AVR MAI JUIN JUIL AOUSEP`OCT NOV DEC
| 122 | 131 | 150 | 221 | 174 | 173 | 136 | 144 | 174 | 129 |

2000

2001

AOUSEP`OCTNOVDEC JAN FEV MARAVRIMAI JUINJUILIAOUSEP`OCTNOVDEC JAN FEV MARAVRIMAI JUINJUILIAOU
|173| 204 219 217 194 201 286 286 219 202 228 143 164 178 127 168 150|162|153|145|147|148|158|154|114

2003

2004

JUIN JUILIAO USEP OCT NOV DEC JAN FEV MAR AVR MAI JUIN JUILIAO USEP OCT NOV DEC JAN FEV MAR AVR MAI JUIN
| 98 | 78 | 78 | 107 | 84 | 65 | 71 | 79 | 105 | 92 | 86 | 79 | 68 | 51 | 64 | 50 | 80 | 55 | 55 | 80 | 99 | 121 | 92 | 90 | 98

2006

2007

AVR MAI JUIN JUIL AOUSEP OCT NOV DEC JAN FEV MAR AVR MAI JUIN JUIL AOUSEP OCT NOV DEC JAN FEV MAR AVR M
| 87 | 101 | 91 | 69 | 89 | 92 | 88 | 88 | 74 | 58 | 100 | 134 | 116 | 108 | 124 | 88 | 72 | 96 | 61 | 62 | 65 | 91 | 94 | | |

