

STATISTIQUE MENSUELLE DU CHOMAGE DANS LE CANTON DU JURA

Tabl. 3.3.11

Source: Service des arts et métiers et du travail + SECO

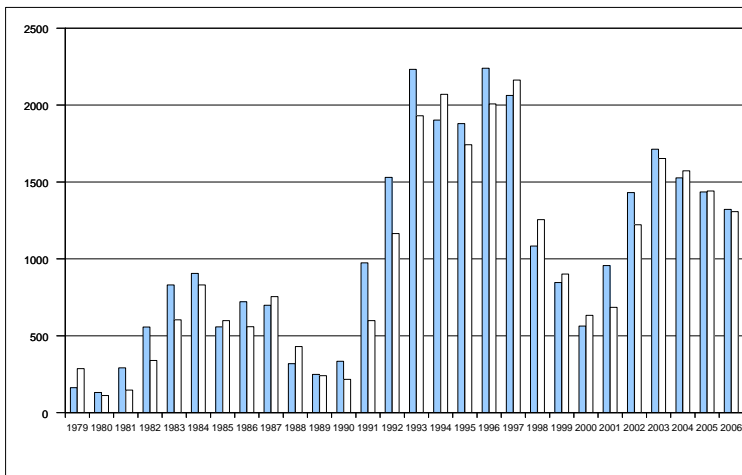
ANNEES	1979	1980	1981	1982	1983	1984	1985	1986	1987	1988	1989	1990	1991	1992	1993	1994	1995	1996	1997	1998	1999	2000	2001	2002	2003
Janvier	589	160	148	301	567	887	822	552	770	679	298	226	385	983	1,620	2,320	1,869	1,972	2,398	2,100	646	916			
Février	474	153	112	262	550	881	759	550	779	590	277	176	398	997	1,686	2,280	1,796	1,916	2,365	2,041	555	849			
Mars	475	133	96	267	507	812	679	544	811	536	237	146	420	963	1,684	2,184	1,756	1,920	2,340	1,709	534	707			
Avril	299	105	106	250	513	767	593	495	900	505	243	174	446	997	1,694	2,140	1,702	1,873	2,225	1,557	932	658			
Mai	297	100	91	264	514	729	543	475	792	444	222	160	567	968	1,705	2,054	1,636	1,873	2,134	1,111	827	572			
Juin	249	81	91	257	513	711	529	496	802	377	195	160	543	1,002	1,848	2,003	1,636	1,889	2,099	949	795	547			
Juillet	187	90	96	275	593	834	523	524	819	395	225	183	603	1,105	2,000	2,061	1,721	2,042	2,094	908	804	550			
Août	206	91	123	341	677	883	566	569	746	384	265	234	676	1,253	2,192	2,073	1,719	2,051	2,116	976	815	584			
Septembre	183	78	161	363	662	866	529	561	707	342	244	258	666	1,370	2,168	1,968	1,713	2,078	2,064	942	809	555			
Octobre	160	116	215	412	626	822	533	582	673	301	213	265	699	1,385	2,149	1,935	1,707	2,073	2,043	885	770	561			
Novembre	159	100	233	514	695	870	564	638	660	290	224	283	806	1,426	2,195	1,925	1,765	2,171	1,993	996	765	537			
Décembre	163	131	292	557	831	906	558	722	699	319	249	334	974	1,530	2,232	1,903	1,880	2,240	2,063	1,084	846	563			
<b>moyenne annuelle</b>	<b>287</b>	<b>112</b>	<b>147</b>	<b>340</b>	<b>604</b>	<b>831</b>	<b>598</b>	<b>559</b>	<b>755</b>	<b>430</b>	<b>241</b>	<b>217</b>	<b>599</b>	<b>1,165</b>	<b>1,931</b>	<b>2,071</b>	<b>1,742</b>	<b>2,008</b>	<b>2,163</b>	<b>1,255</b>	<b>758</b>	<b>633</b>			
hommes	106	45	50	153	323	439	300	247	323	190	114	98	298	616	1,014	1,026	868	1,040	1,105	630	462	317	316	0	0
femmes	181	67	97	187	281	392	299	312	432	240	127	119	301	549	917	1,044	874	968	1,058	625	296	316			

	1979	1980	1981	1982	1983	1984	1985	1986	1987	1988	1989	1990	1991	1992
Décemb	163	131	292	557	831	906	558	722	699	319	249	334	974	1,530
Moyenn	287	112	147	340	604	831	599	559	755	430	241	217	599	1,165

Population active des années 1979 à 1990: 29.428 personnes; dès décembre 1990 : 32'513 personnes; dès le 1.07.96 (Vélérat), 32.552 personnes  
 Un pourcentage de chômage = 294,3 chômeurs pour la première période, 325,1 chômeurs pour la seconde et 325,5 pour la troisième.

STA / CHOMAGE

Delémont, le 12 mai 2003



STA / CHOMAGE

Graphique 3.3.11 - 27 mars 2007

Source: AMT + SECO

