

EVOLUTION DE LA POPULATION : COMPOSANTES DU MOUVEMENT SELON L'ORIGINE

Tabl. 1.3.4.10

Source: OFS - Neuchâtel / ESPOF

Composantes de l'évolution de la population		1979	1980	1986	1987	1988	1989	1990	1991	1992	1993	1994	1995	1996	1997	1998	1999	2000	2001	2002	2003	2004	2005	2006	Moyenne des 28 années
Etat de la population au 1er janvier	Total	64'767	64'565	64'645	64'711	64'645	64'681	64'942	66'789	67'528	68'323	68'626	68'979	69'261	68'948	68'964	68'995	68'818	68'923	68'930	69'074	69'064	69'091	69'110	66'938
	Suisses	58'357	58'298	58'569	58'674	58'641	58'640	58'774	60'186	60'368	60'666	60'758	60'910	61'056	60'747	60'733	60'714	60'538	60'664	60'580	60'789	60'802	60'845	61'013	59'746
	Etrangers	6'410	6'267	6'076	6'037	6'004	6'041	6'168	6'603	7'160	7'657	7'868	8'069	8'205	8'201	8'231	8'281	8'280	8'259	8'350	8'285	8'262	8'246	8'097	7'193
Naissances	Total	777	805	821	768	804	821	855	871	921	833	852	846	832	814	857	828	802	769	748	688	686	682	688	792
	Suisses	706	718	765	696	735	756	765	765	796	702	738	739	712	703	734	703	683	670	647	584	584	601	612	698
	Etrangers	71	87	56	72	69	65	90	106	125	131	114	107	120	111	123	125	119	99	101	104	102	81	76	93
Décès	Total	679	689	629	637	621	661	633	644	662	704	664	667	613	610	652	712	669	622	638	695	614	638	612	648
	Suisses	640	664	614	611	596	634	614	622	630	676	638	641	589	584	623	686	646	599	616	654	595	615	586	623
	Etrangers	39	25	15	26	25	27	19	22	32	28	26	26	24	26	29	26	23	23	22	41	19	23	26	26
Solde naturel (ou excédent naturel)	Total	98	116	192	131	183	160	222	227	259	129	188	179	219	204	205	116	133	147	110	-7	72	44	76	143
	Suisses	66	54	151	85	139	122	151	143	166	26	100	98	123	119	111	17	37	71	31	-70	-11	-14	26	76
	Etrangers	32	62	41	46	44	38	71	84	93	103	88	81	96	85	94	99	96	76	79	63	83	58	50	68
Solde migratoire (arrivées moins départs)	Total	-300	-370	-126	-197	-147	101	533	512	536	-18	165	-13	-389	-162	-126	-295	-87	-53	57	-22	-68	6	112	-22
	Suisses	-338	-359	-174	-222	-226	-76	82	-47	58	-218	-37	-30	-278	-138	-154	-254	-138	-204	-77	-168	-142	-142	-73	-139
	Etrangers	38	-11	48	25	79	177	451	559	478	200	202	17	-111	-24	28	-41	51	151	134	146	74	148	185	116
Acquisition de la nationalité suisse	Suisses	213	273	128	104	86	88	87	86	74	92	89	74	88	97	124	92	107	169	275	204	151	308	236	132
	Etrangers	-213	-273	-128	-104	-86	-88	-87	-86	-74	-92	-89	-74	-88	-97	-124	-92	-107	-169	-275	-204	-151	-308	-236	-132
Augmentation / diminution	Total	-202	-254	66	-66	36	261	755	739	795	303	353	209	-313	16	31	-177	-24	7	144	-10	27	19	182	116
	Suisses	-59	-32	105	-33	-1	134	320	182	298	92	152	75	-309	-14	-19	-176	-100	-84	209	13	43	168	226	53
	Etrangers	-143	-222	-39	-33	37	127	435	557	497	211	201	134	-4	30	50	-1	76	91	-65	-23	-16	-149	-44	62
Etat de la population au 31 décembre	Total	64'565	64'311	64'711	64'645	64'681	64'942	65'697	67'528	68'323	68'626	68'979	69'188	68'948	68'964	68'995	68'818	68'794	68'930	69'074	69'064	69'091	69'110	69'292	67'054
	Suisses	58'298	58'266	58'674	58'641	58'640	58'774	59'054	60'368	60'666	60'758	60'910	60'985	60'747	60'733	60'714	60'538	60'438	60'580	60'789	60'802	60'845	61'013	61'239	59'798
	Etrangers	6'267	6'045	6'037	6'004	6'041	6'168	6'603	7'160	7'657	7'868	8'069	8'203	8'201	8'231	8'281	8'280	8'356	8'350	8'285	8'262	8'246	8'097	8'053	7'255
Evolution de l'indice Situation au 1.1.79 =100	Total	99.7	99.3	99.9	99.8	99.9	100.3	101.4	104.3	105.5	106.0	106.5	106.8	106.5	106.5	106.5	106.3	106.2	106.4	106.6	106.6	106.7	118.4	118.7	104.4
	Suisses	99.9	99.8	100.5	100.5	100.5	100.7	101.2	103.4	104.0	104.1	104.4	104.5	104.1	104.1	104.0	103.7	103.6	103.8	104.2	104.2	104.3	951.8	955.4	163.1
	Etrangers	97.8	94.3	94.2	93.7	94.2	96.2	103.0	111.7	119.5	122.7	125.9	128.0	127.9	128.4	129.2	129.2	130.4	130.3	129.3	128.9	#DIV/0!	#DIV/0!	#DIV/0!	#DIV/0!

En raison du manque de place, les années 1981 à 1985 ont été masquées dans le tableau Excel. Mais elles sont prises en compte dans la moyenne des années 1979 à 2004.

Le total au 1.01.1996 englobe les 73 habitants de Vellerat

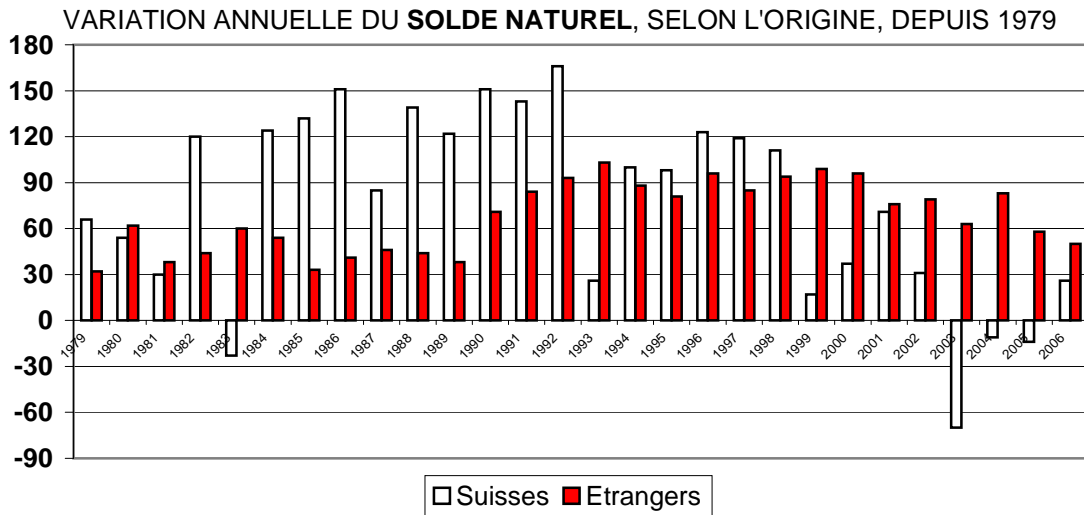
EVOLUTION DE LA POPULATION : COMPOSANTES DU MOUVEMENT SELON L'ORIGINE
Les chiffres des années 2001 et 2002 ont été adaptés au recensement 2000 de la population

Tabl. 1.3.4.10

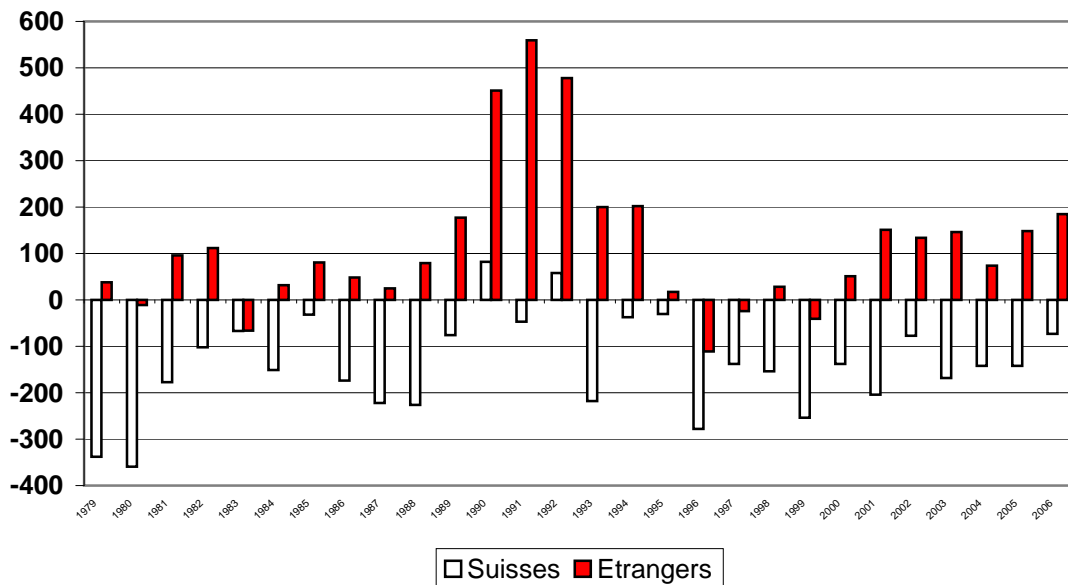
Source: OFS / ESPOP 79-2006

Composantes de l'évolution de la population		1979	1980	1981	1982	1983	1984	1985	1986	1987	1988	1989	1990	1991	1992	1993	1994	1995	1996	1997	1998	1999	2000	2001	2002	2003	2004	2005	2006	Moyenne des 28 années
Etat de la population au 1er janvier	Total	64'767	64'565	64'315	64'302	64'476	64'372	64'431	64'645	64'711	64'645	64'681	64'942	66'789	67'528	68'323	68'626	68'979	69'261	68'948	68'964	68'995	68'818	68'923	68'930	69'074	69'064	69'091	69'110	66'938
	Suisses	58'357	58'298	58'266	58'248	58'337	58'325	58'382	58'569	58'674	58'641	58'640	58'774	60'186	60'368	60'666	60'758	60'910	61'056	60'747	60'733	60'714	60'538	60'664	60'580	60'789	60'802	60'845	61'013	59'746
	Etrangers	6'410	6'267	6'049	6'054	6'139	6'047	6'049	6'076	6'037	6'004	6'041	6'168	6'603	7'160	7'657	7'868	8'069	8'205	8'201	8'231	8'281	8'280	8'259	8'350	8'285	8'262	8'246	8'097	7'193
Naissances	Total	777	805	755	801	736	767	740	821	768	804	821	855	871	921	833	852	846	832	814	857	828	802	769	748	688	686	682	688	792
	Suisses	706	718	684	735	657	693	673	765	696	735	756	765	765	796	702	738	739	712	703	734	703	683	670	647	584	584	601	612	698
	Etrangers	71	87	71	66	79	74	67	56	72	69	65	90	106	125	131	114	107	120	111	123	125	119	99	101	104	102	81	76	93
Décès	Total	679	689	687	637	699	589	575	629	637	621	661	633	644	662	704	664	667	613	610	652	712	669	622	638	695	614	638	612	648
	Suisses	640	664	654	615	680	569	541	614	611	596	634	614	622	630	676	638	641	589	584	623	686	646	599	616	654	595	615	586	623
	Etrangers	39	25	33	22	19	20	34	15	26	25	27	19	22	32	28	26	26	24	26	29	26	23	23	22	41	19	23	26	26
Solde naturel (ou excédent naturel)	Total	98	116	68	164	37	178	165	192	131	183	160	222	227	259	129	188	179	219	204	205	116	133	147	110	-7	72	44	76	143
	Suisses	66	54	30	120	-23	124	132	151	85	139	122	151	143	166	26	100	98	123	119	111	17	37	71	31	-70	-11	-14	26	76
	Etrangers	32	62	38	44	60	54	33	41	46	44	38	71	84	93	103	88	81	96	85	94	99	96	76	79	63	83	58	50	68
Solde migratoire (arrivées moins départs)	Total	-300	-370	-81	10	-133	-119	49	-126	-197	-147	101	533	512	536	-18	165	-13	-389	-162	-126	-295	-87	-53	57	-22	-68	6	112	-22
	Suisses	-338	-359	-177	-102	-67	-151	-32	-174	-222	-226	-76	82	-47	58	-218	-37	-30	-278	-138	-154	-254	-138	-204	-77	-168	-142	-142	-73	-139
	Etrangers	38	-11	96	112	-66	32	81	48	25	79	177	451	559	478	200	202	17	-111	-24	28	-41	51	151	134	146	74	148	185	116
Acquisition de la nationalité suisse	Suisses	213	273	129	71	78	84	87	128	104	86	88	87	86	74	92	89	74	88	97	124	92	107	169	275	204	151	308	236	132
	Etrangers	-213	-273	-129	-71	-78	-84	-87	-128	-104	-86	-88	-87	-86	-74	-92	-89	-74	-88	-97	-124	-92	-107	-169	-275	-204	-151	-308	-236	-132
	Total	-202	-254	-13	174	-96	59	214	66	-66	36	261	755	739	795	303	353	209	-313	16	31	-177	-24	7	144	-10	27	19	182	116
Augmentation / diminution	Suisses	-59	-32	-18	89	-12	57	187	105	-33	-1	134	320	182	298	92	152	75	-309	-14	-19	-176	-100	-84	209	13	43	168	226	53
	Etrangers	-143	-222	5	85	-84	2	27	-39	-33	37	127	435	557	497	211	201	134	-4	30	50	-1	76	91	-65	-23	-16	-149	-44	62
	Total	64'565	64'311	64'302	64'476	64'380	64'431	64'645	64'711	64'645	64'681	64'942	65'697	67'528	68'323	68'626	68'979	69'188	68'948	68'964	68'995	68'818	68'794	68'930	69'074	69'064	69'091	69'110	69'292	67'054
Etat de la population au 31 décembre	Suisses	58'298	58'266	58'248	58'337	58'325	58'382	58'569	58'674	58'641	58'640	58'774	59'054	60'368	60'666	60'758	60'910	60'985	60'747	60'733	60'714	60'538	60'438	60'580	60'789	60'802	60'845	61'013	61'239	59'798
	Etrangers	6'267	6'045	6'054	6'139	6'055	6'049	6'076	6'037	6'004	6'041	6'168	6'603	7'160	7'657	7'868	8'069	8'203	8'201	8'231	8'281	8'280	8'356	8'350	8'285	8'262	8'246	8'097	8'053	7'255
	Total	99.7	99.3	99.3	99.6	99.4	99.5	99.8	99.9	99.8	99.9	100.3	101.4	104.3	105.5	106.0	106.5	106.8	106.5	106.5	106.5	106.3	106.2	106.4	106.6	106.6	106.7	106.7	107.0	103.5
Evolution de l'indice Situation au 1.1.79 =100	Suisses	99.9	99.8	99.8	100.0	99.9	100.0	100.4	100.5	100.5	100.5	100.7	101.2	103.4	104.0	104.1	104.4	104.5	104.1	104.1	104.0	103.7	103.6	103.8	104.2	104.2	104.3	104.6	104.9	102.5
	Etrangers	97.8	94.3	94.4	95.8	94.5	94.4	94.8	94.2	93.7	94.2	96.2	103.0	111.7	119.5	122.7	125.9	128.0	127.9	128.4	129.2	129.2	130.4	130.3	129.3	128.9	128.6	126.3	125.6	113.2

*En raison du manque de place, les années 1981 à 1984 ont été masquées dans le tableau Excel. Mais elles sont prises en compte dans la moyenne des années 1979 à 2003.
 Les chiffres des années 2001 et 2002 ont été adaptés au recensement fédéral de l'année 2000
 Le total au 1.01.1996 englobe les 73 habitants de Vellerat*



VARIATION ANNUELLE DU SOLDE MIGRATOIRE, SELON L'ORIGINE, DEPUIS 1979



VARIATION ANNUELLE DE LA POPULATION, SELON L'ORIGINE, DEPUIS 1979

