

## Infolettre No 5/2021

Septembre 2021

### Actualité de la statistique jurassienne

#### Mouvements migratoires en 2020

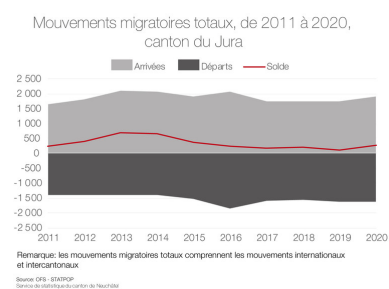
Selon les derniers chiffres de la statistique de la population et des ménages (STATPOP) de l'OFS, la population du canton du Jura se monte à 73'709 habitants au 31 décembre 2020 (chiffre définitif). La hausse annuelle de 0.17% est la plus faible de ces 10 dernières années.

Le solde naturel est nettement négatif avec un nombre de décès (843 décès) supérieur aux naissances (699 naissances sur l'année). Depuis 1981, le canton du Jura n'a connu que 5 années avec un solde naturel négatif mais celui de 2020 est le plus important. Le nombre de naissances est stable dans le temps mais les décès ont fortement augmenté en 2020 (la pandémie de COVID-19 est un des facteurs explicatifs).

La hausse de la population totale du canton provient d'un solde migratoire positif qui a pu compenser le solde naturel négatif. En effet, en 2020, le canton a enregistré 695 nouvelles arrivées internationales contre 459 départs à l'étranger (solde positif de 236 personnes). En termes de mouvements intercantonaux, 1207 personnes en provenance d'un autre canton se sont établies dans le canton du Jura alors que 1173 en sont parties (solde positif de 34 personnes). Ces différents mouvements ont ainsi permis d'augmenter la population résidente permanente du canton.

En parallèle aux mouvements migratoires internationaux et intercantonaux, le canton a également enregistré 3305 déménagements à l'intérieur du canton (mouvements intracantonaux, c'est-à-dire d'une commune à l'autre).

Le détail des données sur le solde et les mouvements de la population jurassienne est disponible [sur le lien suivant](#).



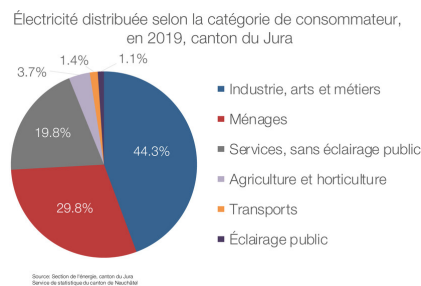
[Cliquez sur l'image pour l'agrandir](#)

#### Zoom sur les consommateurs d'électricité

L'électricité consommée en 2019 dans le canton du Jura s'élève à 526.2 millions de kWh (ce chiffre ne prend pas en compte l'électricité autoconsommée), soit 1.6% de moins qu'en 2018.

Un peu moins de la moitié de cette électricité est consommée par l'industrie, les arts et métiers (44%) et près de 30% l'est par les ménages privés. Les petits consommateurs sont composés de l'agriculture et l'horticulture (3.7%), les transports (1.4%) et l'éclairage public (1.1%). Ces informations proviennent d'un nouveau tableau venu enrichir les données sur l'énergie.

Les chiffres détaillés sur la consommation d'électricité sont disponibles [sur le lien suivant](#).



[Cliquez sur l'image pour l'agrandir](#)

#### L'agriculture dans le portrait statistique des communes

Les statistiques communales, accessibles en un clic et de façon dynamique, viennent d'être complétées par les chiffres sur l'agriculture. En effet, il est maintenant possible de visualiser le nombre d'exploitations agricoles conventionnelles et biologiques ainsi que leur surface agricole utile (SAU) respective et ceci pour les 53 communes jurassiennes.

Le portrait statistique des communes jurassiennes est accessible [sur le lien suivant](#).